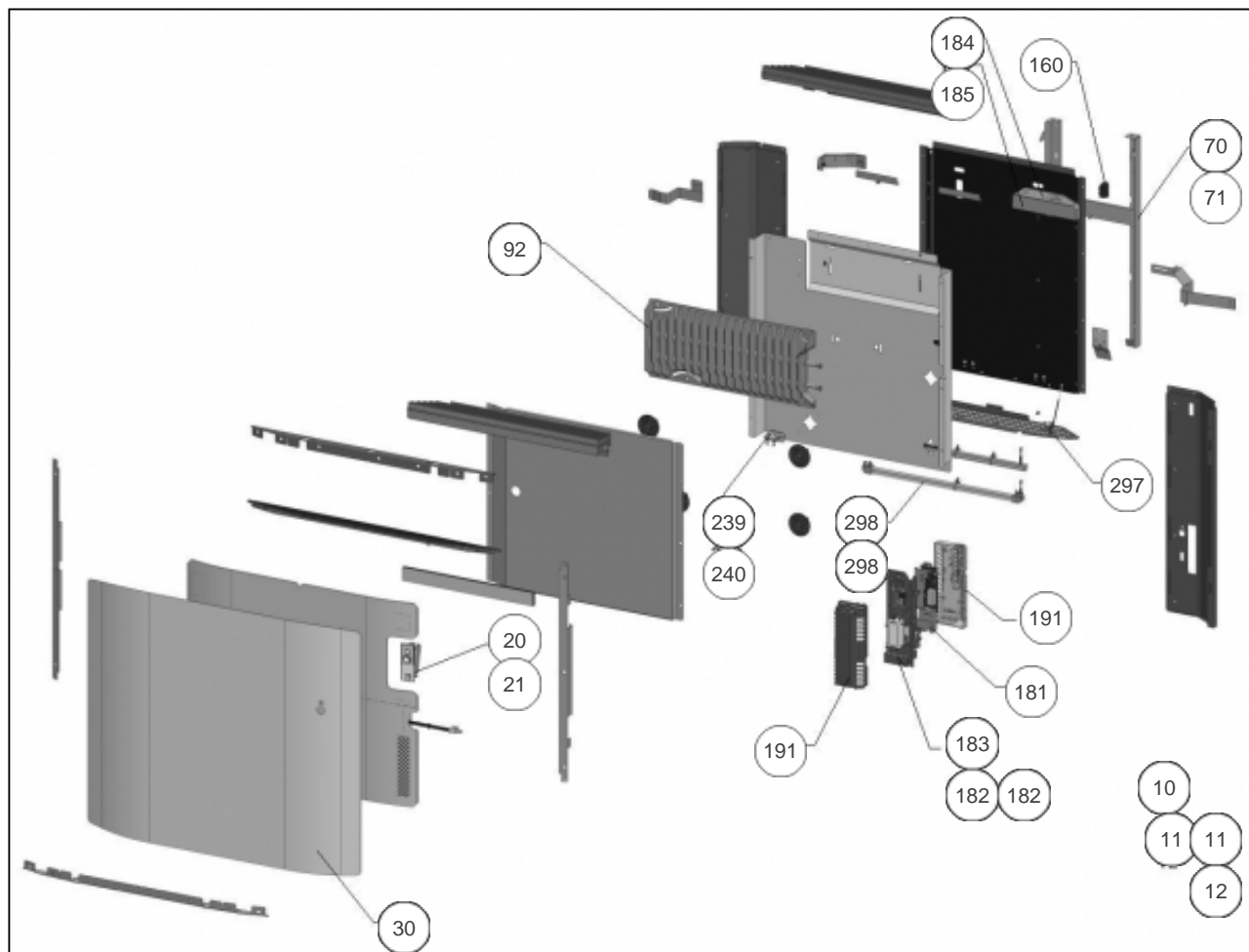

Atlantic Radiateurs & Eau Chaude Sanitaire

Produits

| Référence | Nom | Lettre |
|-----------|----------------------------------|--------|
| 507608 | DIVALI PI CONNECTE H 0750W CARAT | A |

Paramètres

| Référence | Puissance (W) | Hauteur*Largeur*Prof. (mm) | Poids (kg) | Couleur | Lettre |
|-----------|---------------|----------------------------|------------|--------------------------------|--------|
| 507608 | 750 | 560 * 540 * 110 | 14,5 | Blanc Carat texturé (RAL 9005) | A |



Références

| Repère | Libellé | A |
|--------|---|--------|
| 10 | FAISCEAU ELECTRIQUE PROMS H 750-1250W | 083490 |
| 11 | CABLE ALIMENTATION PROMS H <i>Avant/before 21.08</i> | 083493 |
| 11 | CABLE ALIM AVEC CONNEXION CABLE USB <i>Depuis/since 21.08</i> | 083640 |
| 12 | LIAISON CDE-DAP-THER-LUMIERE PROMS H <i>Depuis/since 21.08</i> | 083691 |
| 20 | DETECTEUR ABSENCE PRESENCE (BLC) | 088635 |
| 21 | SUPPORT DAP BLC AVEC ADHESIF | 091678 |
| 30 | FACADE DIVALI H 750W BLANC <i>Depuis-since 20.29</i> | 097833 |
| 70 | SUPPORT MURAL PROMS H 750W NOIR 100 | 098698 |
| 71 | VERROU NOIR (X2) POUR SUPPORT MURAL | 098708 |
| 92 | CORPS DE CHAUFFE FONTE 580W + SUPPORTS (COEF.1) | 086577 |
| 160 | INTERRUPTEUR 2 COSSES NOIR | 083489 |
| 181 | CARTE DE PUISSANCE U0619301 | 088612 |
| 182 | CARTE DRIVER LUMIERE <i>Avant/before 21.08</i> | 088613 |
| 182 | CARTE GESTION LUMIERE <i>Depuis/since 21.08</i> | 088941 |
| 183 | TRANSFORMATEUR CIRCUIT LUMIERE <i>Avant/before 21.08</i> | 088614 |
| 184 | COMMANDE DIGITALE PROMS 750W H PROG 0 | 088615 |
| 185 | SUPPORT POUR COMMANDE DIGITALE | 091781 |
| 191 | BOITIER DE PUISSANCE SEUL + COUVERCLE | 091677 |
| 239 | LIMITEUR DE TEMPERATURE 90 DEG | 085049 |
| 240 | SUPPORT LIMITEUR | 085124 |
| 297 | SONDE TEMPERATURE L270MM | 088637 |
| 298 | REGLETTE LUMIERE PROMS H 750W <i>Avant/before 21.08</i> | 088626 |
| 298 | REGLETTE LUMIERE PROMS H 750W <i>Depuis/since 21.08</i> | 089136 |