

Sauter

Produits

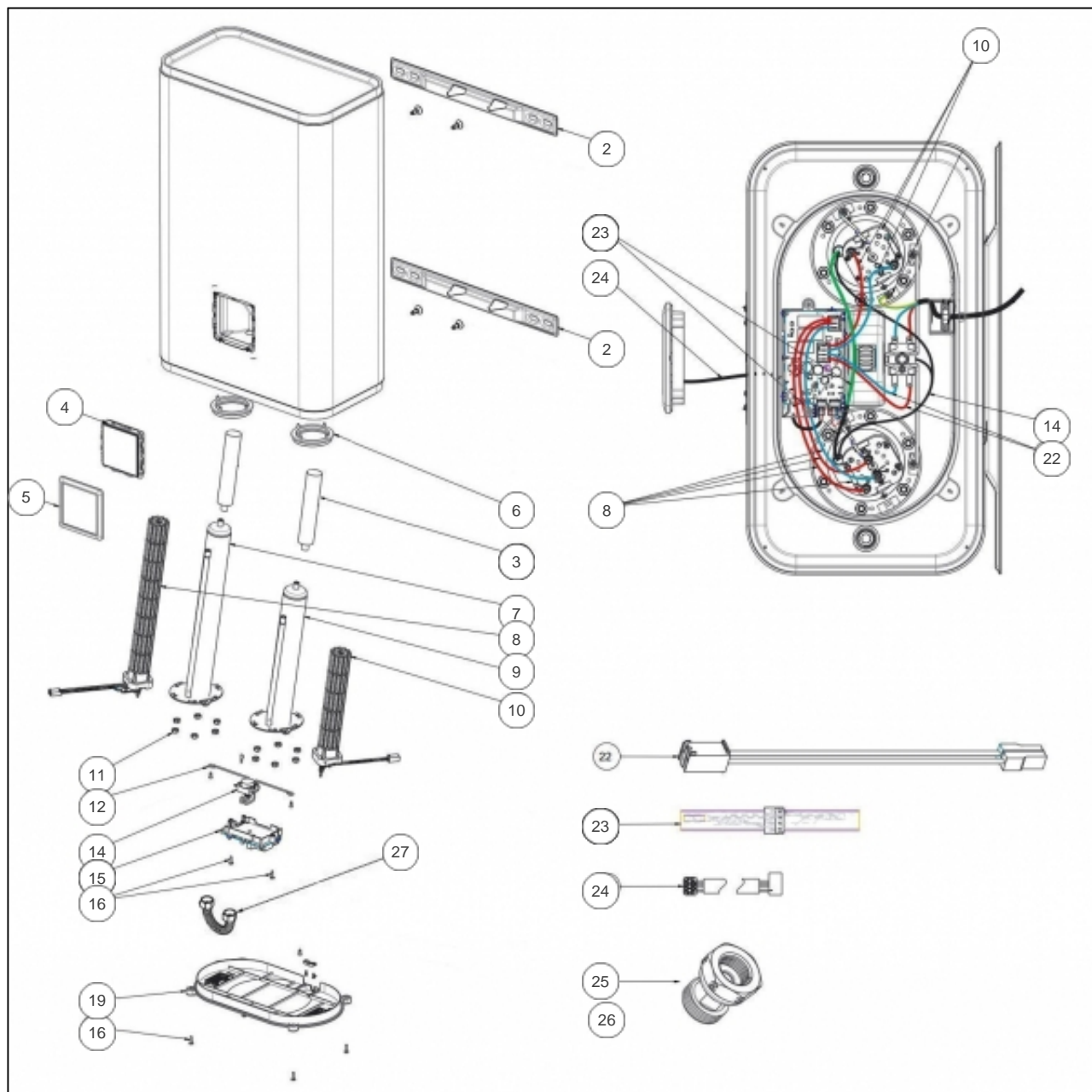
Référence	Nom	Lettre
341128	SAUTER GUELMA CO MP 065L GRIS 2250M	B

Paramètres

Référence	Capacité (L)	Tension (V)	Hauteur (mm)	Largeur	Lettre
341128	65	230	1090	490	B

Référence	Profondeur (mm)	Poids (kg)	Puissance (W)	Temps de chauffe (h)	Lettre
341128	310	37,5	1500 + 750 / 1000	4h04	B

Référence	V40 (L)	Lettre
341128	140	B



Références

Repère	Libellé	B
2	ETRIER DE FIXATION GRIS	022822
3	ANODE MAGNESIUM D33 L100	029284
4	BOITIER DE COMMANDE NOIR CONNECT IO	029735
5	ENJOLIVEUR NOIR POUR BOITIER DE CDE	022713
6	JOINT A LEVRE D.75MM (COEF.2)	040323
7	CORPS DE CHAUFFE INCLINE 2100W + JOINT	040439
8	RESIST. STEATITE 1500/2250W + CONNECTEUR	029592
9	CORPS DE CHAUFFE D78 L340 + JOINT	029593
10	RESISTANCE STEATITE 1000W + CONNECTEUR	029591
11	ECROU HM8 X1 (COEF.6)	026064
12	SUPPORT POUR THERMOSTAT SECU	022787
14	THERMOSTAT SBLC2003 S95 1 BULBE	030773
15	CARTE ELECTRONIQUE FLAT 2 PROG65L SAUTER	029839
16	VIS M4X16	026282
19	CAPOT NOIR FLAT C2	022825
22	FAISCEAU L200 POUR THERMOSTAT SECURITE	026344
23	SONDE DE TEMPERATURE POUR 65L-80L	026286
24	CABLE DE LIAISON CDE DIGITALE	026284
25	RACCORD BIMETAL TOURNANT 15X21 - 20X27	026400
26	REDUCTION 1/2 F - 3/4 M + JOINTS	026373
27	TUBE DE LIAISON CANNELE + JOINTS	022748