

## Sauter

### Produits

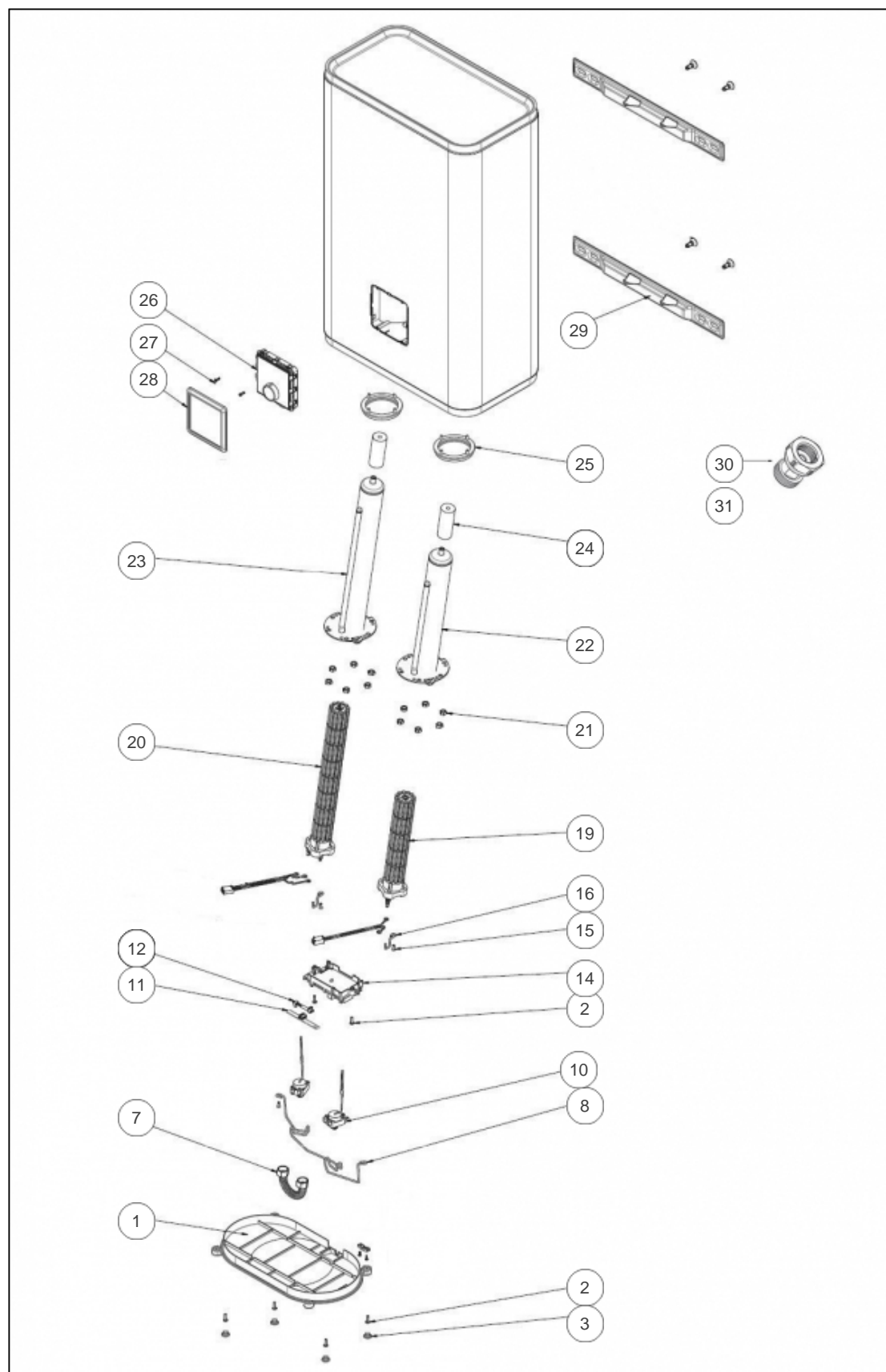
Référence	Nom	Lettre
351040	SAUTER GUELMA MP 080L 2250M	C

### Paramètres

Référence	Capacité (L)	Poids (kg)	Puissance (W)	Tension (V)	Lettre
351040	80	39	2250	230	C

Référence	V40 (L)	Temps de chauffe (h)	Hauteur (mm)	Largeur	Lettre
351040	149	3H32	1300	490	C

Référence	Profondeur (mm)	Lettre
351040	310	C



## Références

Repère	Libellé	C
1	CAPOT CE PLAT + VIS	022747
2	VIS M4X16	026282
3	CACHE VIS POUR CAPOT (COEF.4)	022717
7	TUBE DE LIAISON CANNELE + JOINTS	022748
8	SUPPORT THERMOSTAT	022715
10	THERMOSTAT DE SECURITE SBLC0013 95DEG (COEF.2)	070272
11	CABLE DE LIAISON CDE DIGITALE	026284
12	SONDE DE TEMPERATURE POUR 80L-100L MP	026287
14	CARTE ELECTRONIQUE + SUPPORT	029587
15	VIS POUR PATTE FIL	026281
16	PATTE FIXATION STEATITE (BRIDE D.78)	026109
19	RESISTANCE STEATITE 1000W + CONNECTEUR	029591
20	RESIST. STEATITE 1500/2250W + CONNECTEUR	029592
21	ECROU HM8 X1 (COEF.6)	026064
22	CORPS DE CHAUFFE D78 L340 + JOINT	029593
23	CORPS DE CHAUFFE INCLINE 2100W + JOINT	040439
24	ANODE MAGNESIUM D26 L186	040208
25	JOINT A LEVRE D.75MM (COEF.2)	040323
26	BOITIER DE COMMANDE CE PLAT SAUTER	029583
27	VIS POUR BOITIER DE COMMANDE IHM	026279
28	ENJOLIVEUR GRIS POUR BOITIER DE CDE	022712
29	ETRIER CE PLAT (X1)	022714
30	RACCORD DIELECTRIQUE BIMETAL 15X21	026061
31	REDUCTION 1/2 F - 3/4 M + JOINTS	026373