

Sauter

Produits

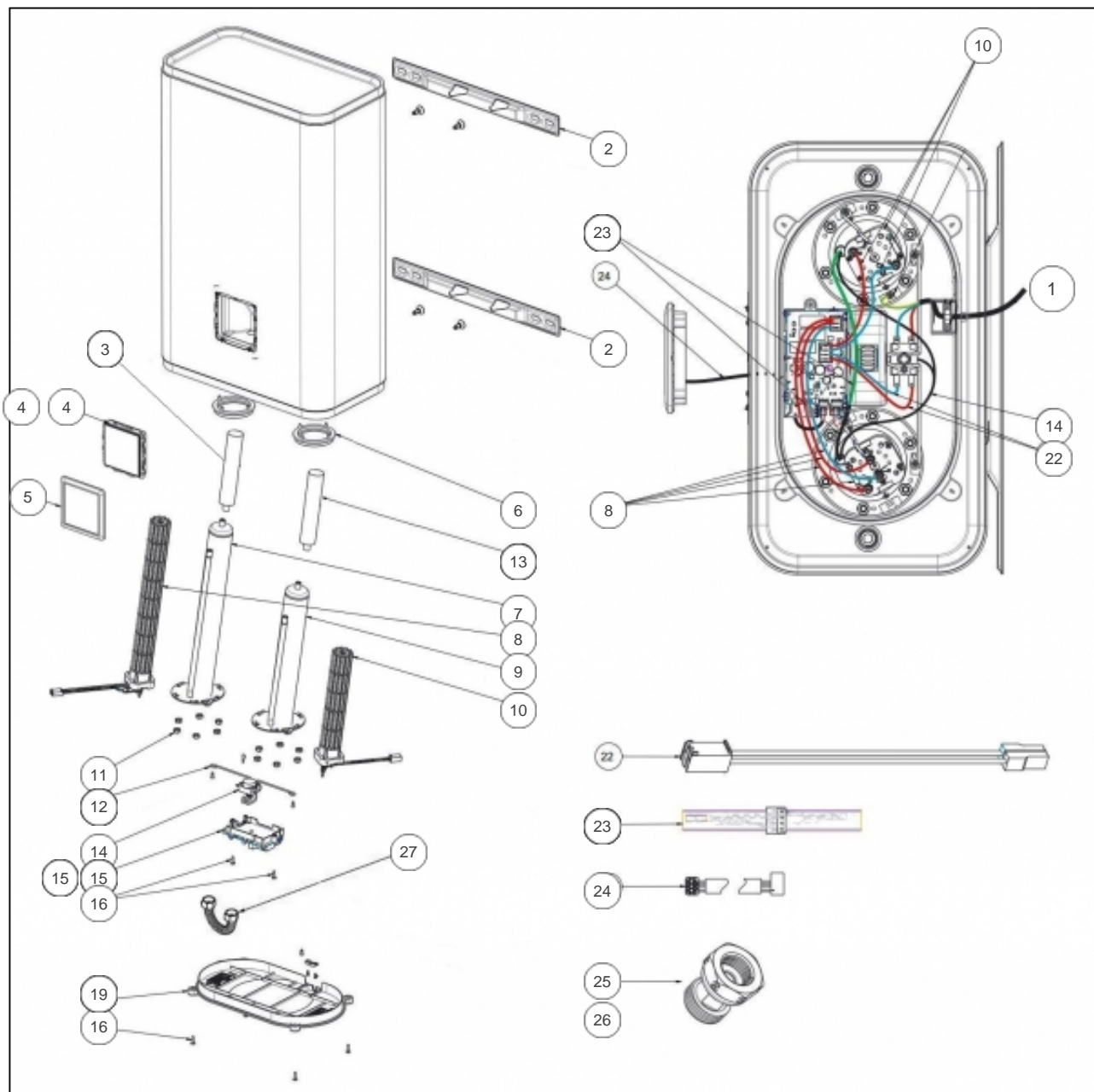
Référence	Nom	Lettre
341052	SAUTER GUELMA CO MP 100L BLC	D

Paramètres

Référence	Puissance (W)	Classe énergétique	P Elec (W)	Poids (kg)	Lettre
341052	2250	B	2250+1000	40	D

Référence	Temps de chauffe (h)	V40 (L)	Tension (V)	Hauteur (mm)	Lettre
341052	4H25	170	230	1240	D

Référence	Largeur	Profondeur (mm)	Capacité (L)	Lettre
341052	503	310	100	D



Références

Repère	Libellé	D
1	CABLE ALIMENTATION 3X1,5 L1800 BB F	026386
2	ETRIER CE PLAT (X1)	022714
3	ANODE MAGNESIUM D26 L186	040208
4	COMMANDE DIGITALE FLAT/S4 WIFI FR	029967
	<i>Avant / Before 2512</i>	
	<i>Article remplacé par 030989 + prévoir la carte électronique de votre appareil / Item replaced by 030989 + order the electronic board for your product</i>	
4	COMMANDE DIGITALE FLAT/S4 WIFI	030989
	<i>Depuis / Since 2512</i>	
	<i>Prévoir également le remplacement de la carte électronique / order the electronic board for your product</i>	
5	ENJOLIVEUR NOIR POUR BOITIER DE CDE	022953
6	JOINT A LEVRE D.75MM (COEF.2)	040323
7	CORPS DE CHAUFFE INCLINE 2100W + JOINT	040439
8	RESISTANCE STEATITE 2250W 230V	030249
9	CORPS DE CHAUFFE D78 L340 + JOINT	029593
10	RESISTANCE STEATITE 1000W + CONNECTEUR	029591
11	ECROU HM8 X1 (COEF.6)	026064
12	SUPPORT THERMOSTAT DE SECURITE	023551
13	ANODE MAGNESIUM D26 L186	040208
14	THERMOSTAT SBLC2003 S95 1 BULBE	030773
15	CARTE ELECTRONIQUE WIFI PROG 100LMP SAU	030977
	<i>Depuis / Since 2512</i>	
	<i>Prévoir également le remplacement de la commande référence 030989 / Also replace item 030989</i>	
15	CARTE ELEC WIFI BAC2WD PROG 100LMP SAU	030480
	<i>Avant / Before 2512</i>	
	<i>Article remplacé par 030977 + prévoir la commande digitale 030989 / Item replaced by 030977 + also replaces item 030989</i>	
16	VIS M4X16	026282
19	CAPOT BLANC 100L MP	023549
22	FAISCEAU L200 POUR THERMOSTAT SECURITE	026344
23	SONDE DE TEMPERATURE POUR 80L-100L MP	026287
24	FAISCEAU ELECTRIQUE L360 CDE DIGIT	023337
25	RACCORD BIMETAL TOURNANT 15X21 - 20X27	026400
26	REDUCTION 1/2 F - 3/4 M + JOINTS	026373
27	TUBE DE LIAISON CANNELE + JOINTS	022748