

## Sauter

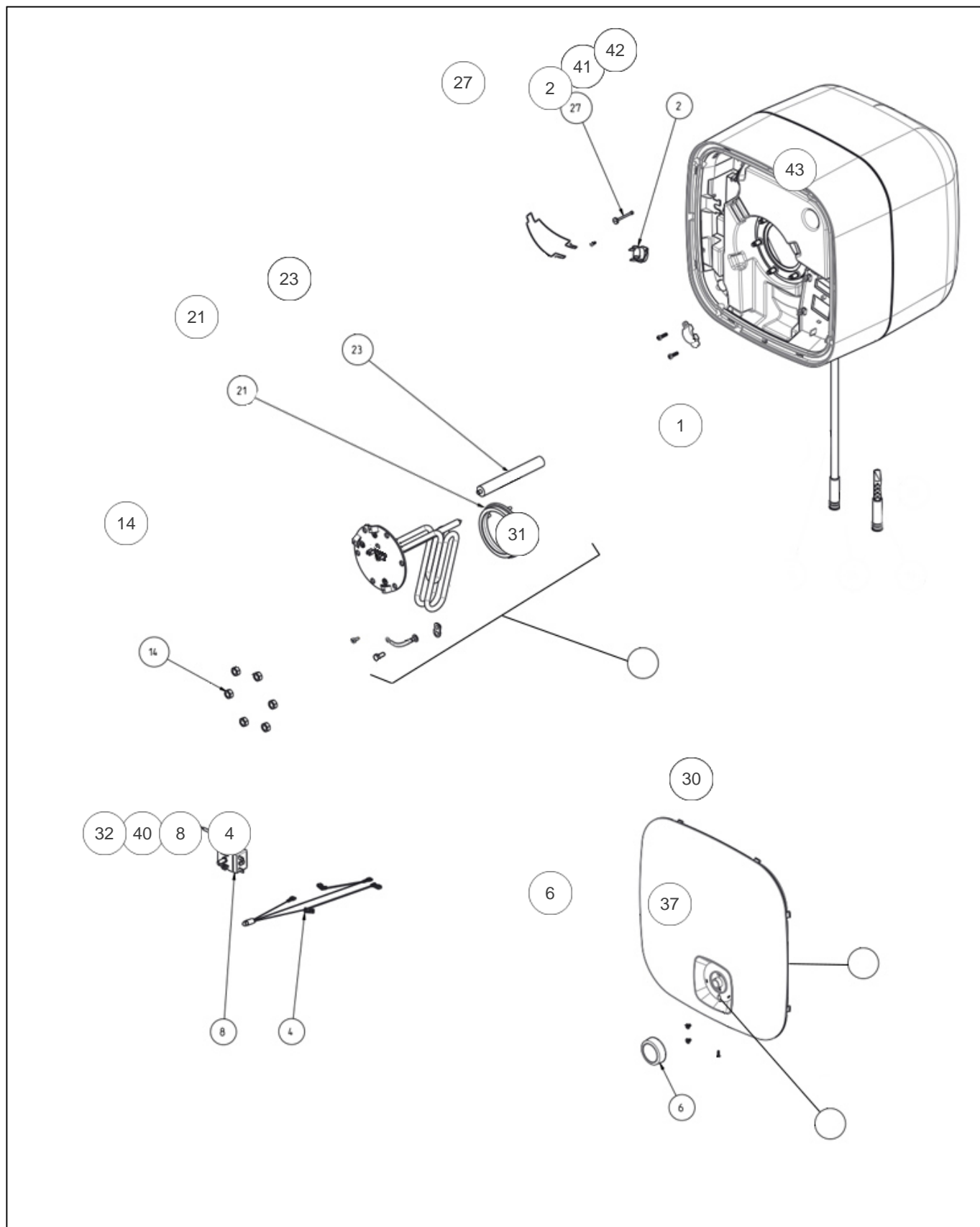
### Produits

| Référence | Nom                      | Lettre |
|-----------|--------------------------|--------|
| 321087    | LIQUINE 2 SUR 010L 2000M | C      |

### Paramètres

| Référence | Capacité (L) | Hauteur (mm) | Largeur | Poids (kg) | Lettre |
|-----------|--------------|--------------|---------|------------|--------|
| 321087    | 10           | 387          | 360     | 6,9        | C      |

| Référence | Profondeur (mm) | Puissance (W) | Temps de chauffe (h) | Tension (V) | Lettre |
|-----------|-----------------|---------------|----------------------|-------------|--------|
| 321087    | 262             | 2000          | 0h16                 | 230         | C      |



## Références

| Repère | Libellé                                | C      |
|--------|--|--------|
| 1      | RACCORD DIELECTRIQUE BIMETAL 15X21     | 026061 |
| 2      | THERMOSTAT DE SECURITE KSD315-9.2      | 030350 |
| 4      | LUMIERE LED + CONNECTEUR               | 023522 |
| 6      | BOUTON DE REGLAGE                      | 023390 |
| 8      | THERMOSTAT WYG65B-061 ET MOLETTE       | 003755 |
| 14     | ECROU HM8 X1                           | 026064 |
| 21     | JOINT A LEVRE D.75MM                   | 040323 |
| 23     | ANODE MAGNESIUM D18 L112 M6 6          | 040848 |
| 27     | BROCHE DE REINITIALISATION             | 030352 |
| 30     | CAPOT Q1 10L ET 15L                    | 023394 |
| 31     | ENS RES BLINDEE 2000W+JOINT+ANODE L140 | 030362 |
| 32     | CABLE ALIM 3X1.5 L1450 - FICHE 6.3X0.8 | 023434 |
| 37     | LENTILLE GOUTTE D EAU                  | 023521 |
| 40     | FAISCEAU ROUGE TH / RES                | 023440 |
| 41     | FAISCEAU BRUN TH SECU                  | 023438 |
| 42     | FAISCEAU BLEU TH SECU / RES            | 023437 |
| 43     | SUPPORT MURAL                          | 023513 |