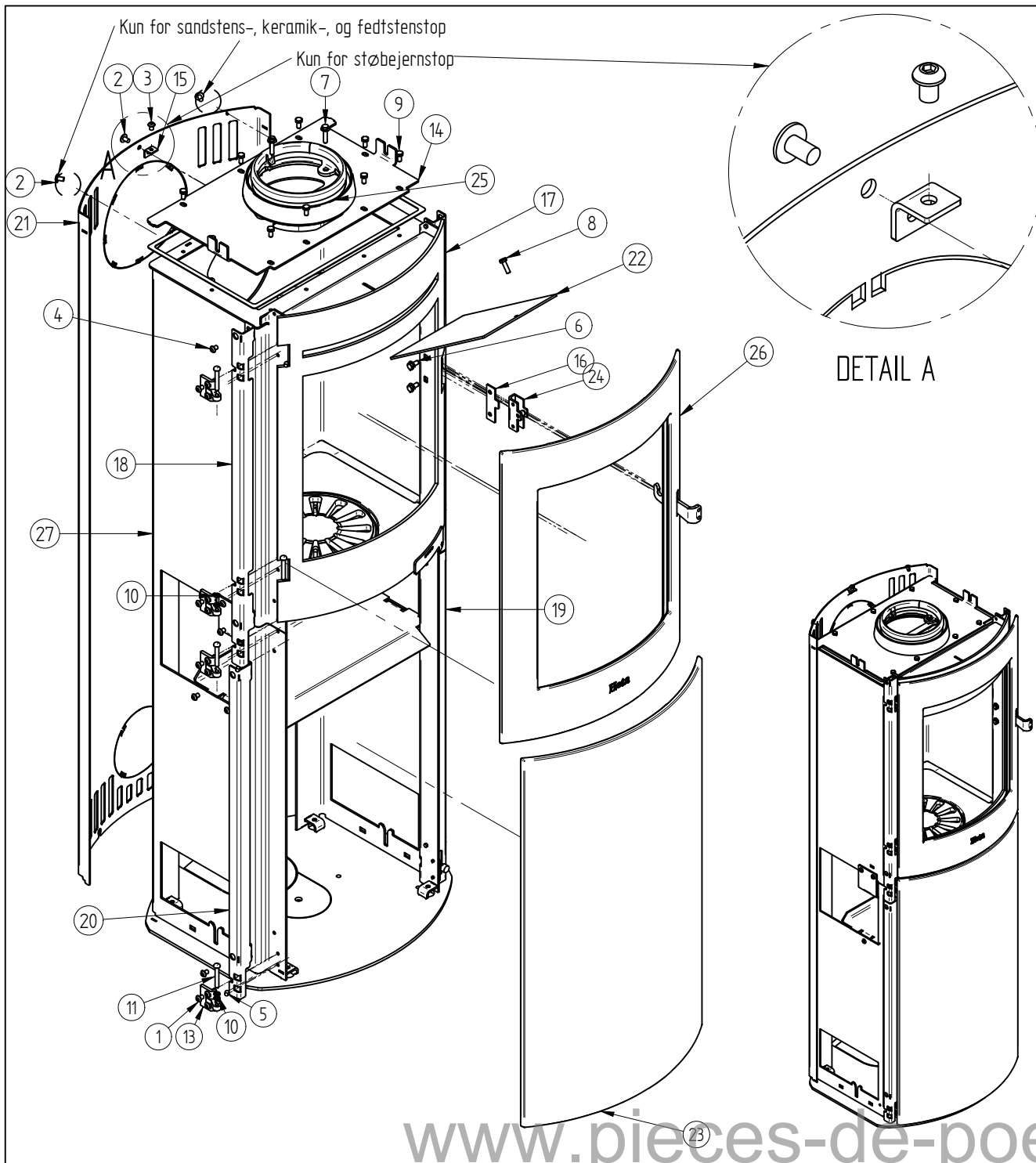


Pos. Nr.	Vare Nr.	Titel	Materiale	Antal
1	0008-0036	Maskinskrue M4 x 6 ekstrem lavhoved		4
2	0008-2005	Rustfri M5 X 10 unbrako		2
3	0016-0084	Håndtag 800 Serie	Ø 20 rustfri	1
4	0016-0086	Håndtag Regulering	Ø 8 Slebet rustfri automatstål	1
5	0021-0042	Glas R 334,5	Robax keramisk glas	1
6	0023-0117	Røgvender	Vermiculite 600 or 900 Kg M3	1
7	0023-0118	Højre sidesten brandkammer	Vermicolit 600 Or 900 Kg M3	1
8	0023-0119	Sidesten Venstre	600 or 900 Kg/M3 vermiculite	1
9	0023-0120	Bagsten	Vermiculite 600 Kg M3	1
10*	0050-0310	Skovl	Saml.	1
11*	0050-0311	Kost	Saml.	1
12*	0050-0312	Skraber	Saml.	1
13	1013-0432	Glasclips (Små)	1mm rustfri 1x1000x2000	4
14	4018-0030	Askespand 3	Saml.	1
15	4530-0156	Sl 810 Modern	Saml.	1

125,6 kg	Areal	Materiale type	Montere	
Vægt			Bearbejdning	
Bukke nummer		Sidst opdateret		09-05-2016
Buk 1		Teg	LSK	09-05-2016
Buk 2		Godk.		
Skære nummer		Teg type		Samlingstegning
Valseindstilling		Mål uden tolerancer efter DS/ISO 2768-1-m		
1	2	Solid Edge		7045-1500.dft 7045-1500.ssm
Valsetryk		7045-1500		
Scanline 810 Modern				

www.pieces-de-poele.com



Pos. Nr.	Vare Nr.	Titel	Materiale	Antal
1	0008-0034	Rundhoved skrue M6x16	Stål	12
2	0008-0054	Flangehoved M6x10 BN 11252	Sort stål	3
3	0008-0058	Rundhoved skrue M6x8	Sort	1
4	0008-0058	Rundhoved skrue M6x8 BN19	Sort stål	8
5	0008-1002	M6 X 6 mm Pinol	Elgalvaniseret	3
6	0008-1113	M 6 x 12 Sekskantskrue m flange		2
7	0008-1115	M 6 x 25 Sekskantskrue m flange		2
8	0008-1202	Sætskrue sekskant M6 x 20	M6 x 20 BN 56	1
9	0008-1232	Sekskantskruer M6x12 BN 56	- Elforsinket	9
10	0008-3503	Hængselskive	messing skive ø10/ø6x1,8	4
11	0008-9082	Aksel til låger sl 800	Nitte ø 6 x 40	3
12*	0024-2512	Spånplade.		1
13	0030-2607	Justerbart hængsel	En-gjs-350	4
14	1013-0594	Holder for belysning	3 mm plade 0002-0300	1
15	1013-0605	Vinkelbeslag til sidekakkelt	2 mm plade 0003-3200	1
16	1013-0635	Afstandsstykke	2 mm plade 0003-3200	1
17	1013-0745	Højre standardskinne	2 mm plade 0003-3200	1
18	1013-0746	Venstre standardskinne	2 mm plade 0003-3200	1
19	1013-0749	Højre skinne bund	2 mm plade 0003-3200	1
20	1013-0750	Venstre skinne bund	2 mm plade 0003-3200	1
21	1023-0249	Bagpanel Sl 810	2 mm plade 0003-3200	1
22	1024-0098	Røgchikane	3 mm plade 0002-0300	1
23	1505-0062	Høj askelåge bearbejdet.	Støbejern	1
24	1513-0075	Svejst kassette for rulletap	Saml.	1
25	1525-0025	Røgstuds Standard	Saml.	1
26	4005-0036	Formonteret låge	Saml.	1
27	4030-0011	Høj basis oven Formonteret	Saml.	1

Alle tre muligheder for topmontage-beslag trækkes i C5 på 80-niveau, uanset ovntype, men indgår kun i den ovntype der monteres.

Ved tyske og østrigske modeller, benyttes skrue, split og fjeder (0008-0058; 0016-0083; 0008-9080) i stedet for "Aksel til låger" (0008-9082) som øverste hængsel til brandkammeret

102,8 kg	Saml.	Montere	
Vægt	Areal	Materiale type	Bearbejdning
		Jupitervej 22	
		7620 Lemvig	
		Tlf. 96630600	
		Fax 96630616	
Formontage SI 810		Bukke nummer	Sidst opdateret
SI 800 serie		Buk 1	Teg LSK
		Buk 2	08-08-2016
		Skære nummer	Godk.
		Valseindstilling	Teg type Samlingstegning
		1	2
		Valsetryk	Mål uden tolerancer efter DS/ISO 2768-1-m
			4530-0074