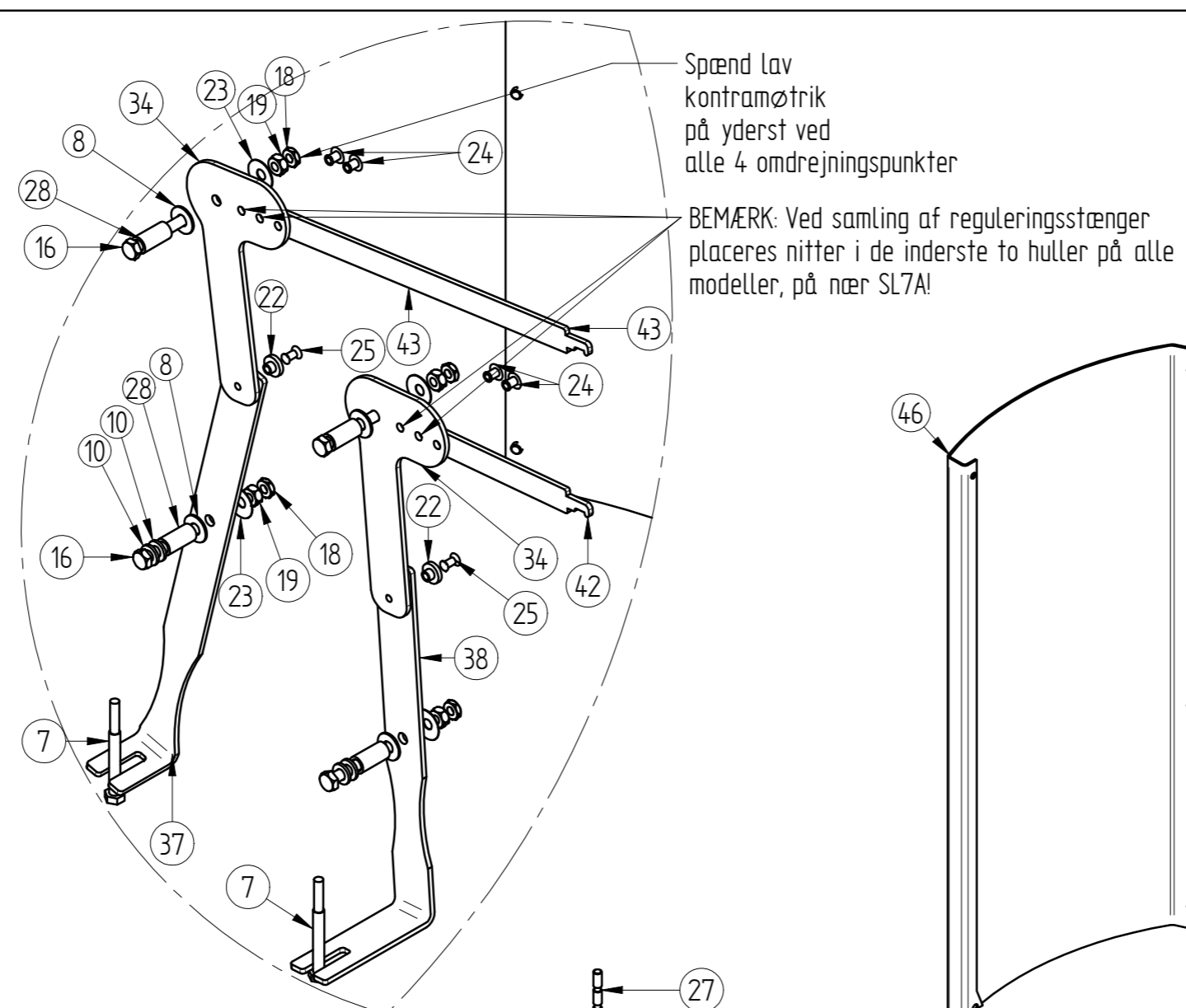


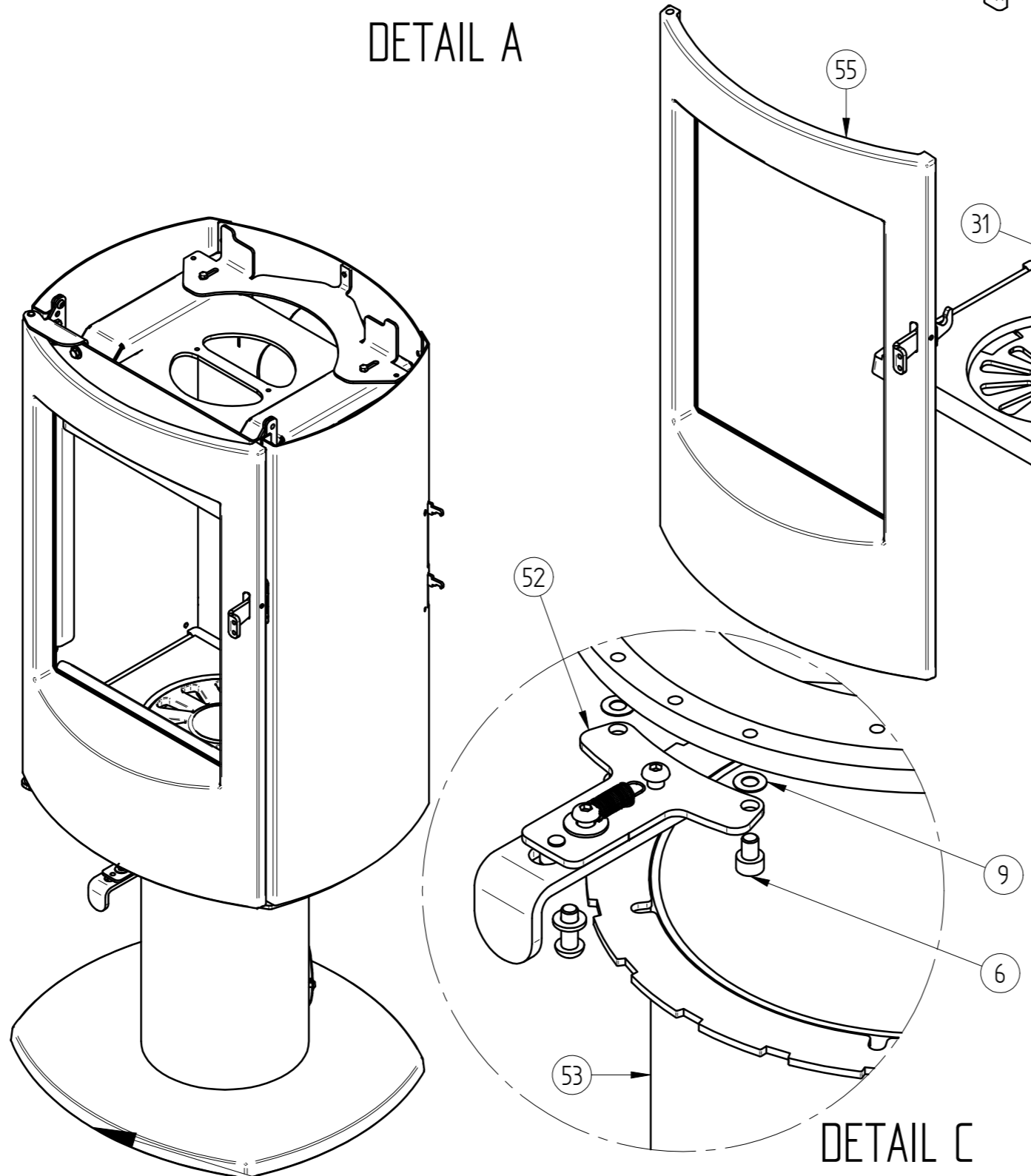


Hvis det er en Dibt ovn  
Skal den tættes med snor  
og silicone som vist på  
billeder.

Pos. Nr.	Vare Nr.	Titel	Materiale	Antal
1	0008-0002	M 6x12 rundhoved	Sort	4
2	0008-0034	Rundhovedet skrue M6 x 16		4
3	0008-0035	Flangehoved M6x8 BN 11252	Stål	11
4	0008-0058	Rundhoved skrue M6x8	Sort	2
5	0008-0071	Undersænket skrue M4x14		2
6	0008-0081	Unbrako M6 X 8 ( Sort )		6
7	0008-0102	Gevindstag		2
8	0008-0501	1/4 X 1.1 Skive ( sort ) M6	Stål	14
9	0008-0515	Passkive ø6/Ø12x0,5 BN1976		2
10	0008-0518	Spændeskive M6	Sort	6
11	0008-1201	M6x16 Sekskantskrue	elforzinket	4
12	0008-1219	Sætskrue M6 X 10		2
13	0008-1226	Sætskruer M6x6	- Elforsinket	2
14	0008-1227	M 6 X 50 Bn 56	8.8 Elforsinket Stål	1
15	0008-1232	Sekskantskruer M6x12 BN 56	- Elforsinket	2
16	0008-1234	Sætskrue sekskant M6 x 40	elforzinket	5
17	0008-1402	Møtrik M6 el forz.		4
18	0008-1406	Møtrik M6-lav el forz.		4
19	0008-1416	Sikringsmøtrik M6 el forz.	Stål	4
20	0008-1502	Skive ø5/ø15 x 2	Skive elgalvaniseret	2
21	0008-1702	Selvborende skr 4,8x13 BN 1880		2
22	0008-9019	Glider for skyder	Messing	4
23	0008-9042	Ø18/ø6,2x0,4tallerkenfjeder		4
24	0008-9077	Blindnitte ø4,8x11 BN 922	elzink blå	4
25	0008-9078	Popnitte stål 4,0x13,5 BN923	Stål	2
26	0015-2013	Knop for rystempind	Automatstål	1
27	0016-0016	Hængselstap	Ø 8 rustfri automatstaa	1
28	0016-0060	Rørbøsning ø10/7 x 20 mm	Ø 10 stål Min 350 N/mm brudstyrke	4
29	0023-3020	2 mm GPE pakning	2 x 83 x 57mm	2
30	0030-0017	Støbt bundramme	Støbejern	1
31	0030-0201	Rysterist støbt	Støbejern	1
32	1013-0528	Topstyr for bagkækkel	3 mm plade 0002-0300	1
33	1013-0531	Dækplade v luftkanal	3 mm plade 0002-0300	2
34	1013-0533	Basis Reguleringsstang	3 mm plade 0002-0300	2
35	1013-0539	Afstand ml top og sidekækkel	3 mm plade 0002-0300	2
36	1013-0540	Beslag for låge top	3 mm plade 0002-0300	1
37	1013-0567	Forbindelsesstang sek	3 mm plade 0002-0300	1
38	1013-0573	Forbindstang Primær SL 7	3 mm plade 0002-0300	1
39	1013-0578	Dørstop 7 C og D	2 mm plade 0003-3200 emal.	1
40	1013-0632	Højre Lille askespand hold	3 mm plade 0002-0300	1
41	1013-0633	Venstre hold for askespand	3 mm plade 0002-0300	1
42	1020-0081	Reguleringsstang Primær	3 mm plade 0002-0300	1
43	1020-0082	Reguleringsstang sekundær SL 7	3 mm plade 0002-0300	1
44	1021-4071	Rystempind SL 7	6 mm Rundstål	1
45	1023-0238	Højre side	2 mm plade 0003-3200	1
46	1023-0239	Venstre side SL 7 væghængt	2 mm plade 0003-3200	1
47	1023-0241	Bagside til SL 7 D	2 mm plade 0003-3200	1
48	1027-0217	Luftspjæld sekundær SL 7	5 mm plade 0001-0000	1
49	1027-0218	Luftspjæld Primær SL 7	5 mm plade 0001-0000	1
50	1512-0014	Blindplade	Saml.	1
51	1513-0075	Svejst kassette for rulletap	Saml.	1
52	1518-0100	Lås drejsokkel samlet.	Saml.	1
53	2018-0015	Dreje søjle monteret	Saml.	1
54	2130-0023	Brændkammer SL 7 C og D	Saml.	1
55	4005-0035	Låge klargjort til maler	Saml.	1
56	4018-0039	Drejkrans Ø269mm	Saml.	1

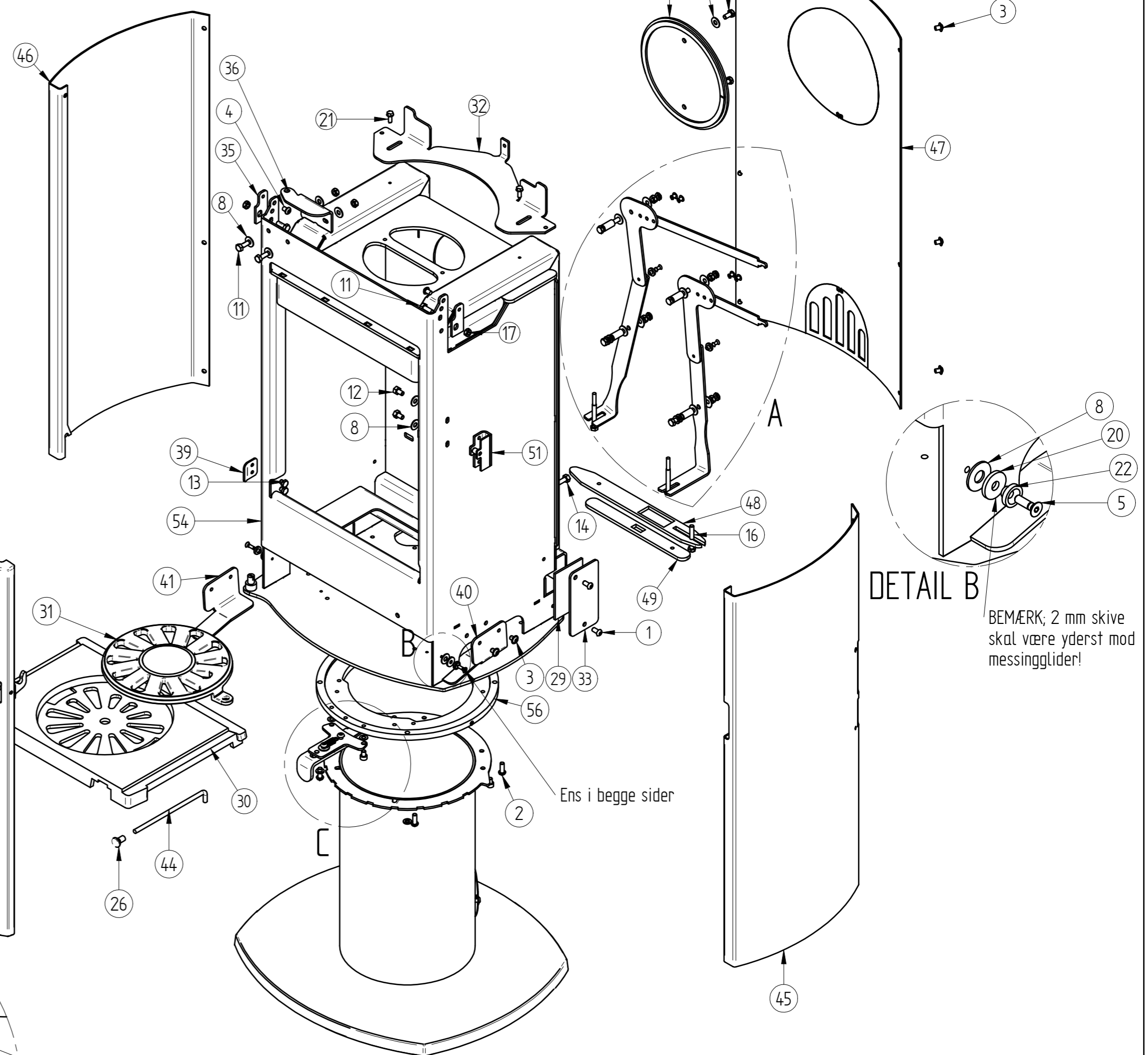


DETAIL A



DETAIL C

Husk støbejernstop (0030-1811) for støbejernsmodeller.  
Husk drejelig røgtud (5018-0014).

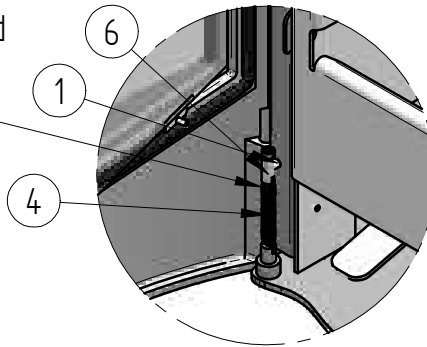


DETAIL B

www.pieces-à-peeler.com

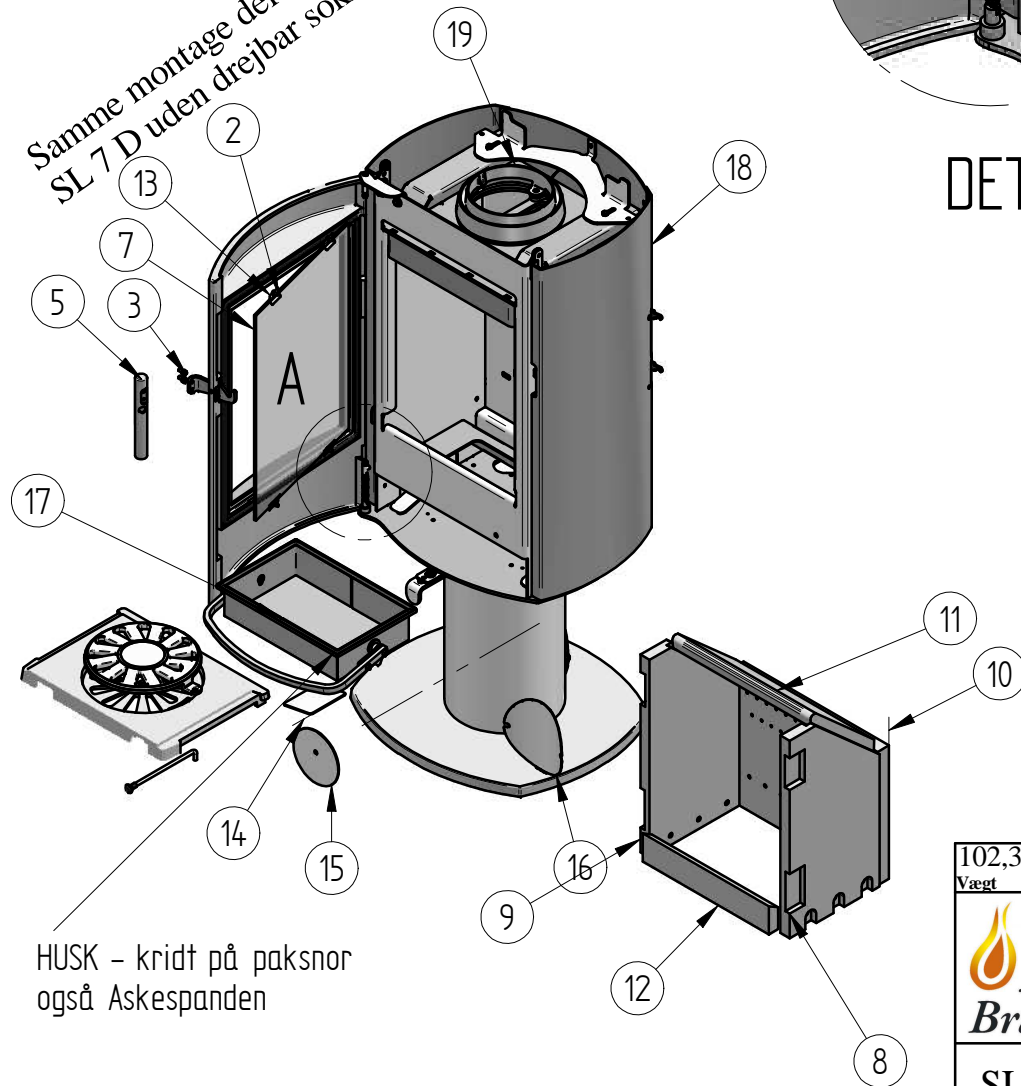
86,1 kg Vægt	Areal	Saml. Materiale type	Montere Bearbejdning
		Jupitervej 22 7620 Lemvig Tlf. 96630600 Fax 96630616	Bukke nummer Sidst opdateret 26-09-2013
		Skere nummer	Teg KNK 25-07-2013
		Valseindstilling	Godk. Teg type Samlingstegning
		1 2	Mål uden tolerancer efter DS/ISO 2768-1-m
		Valsetryk	4530-1124
SL 7 D Sokkel Drejbar			

Trækfjeder kun til lande med "selvluk"




DETAIL A

Samme montage dele som SL 7 D uden drejbar sokkel



HUSK - kridt på paksnor også Askespanden

Pos. Nr.	Vare Nr.	Titel	Materiale	Antal
1	0008-1002	M6 X 6 mm Pinol	Elgalvaniseret	1
2	0008-2004	M4x10 UH rustfri indv 6 kant		4
3	0008-2005	Rustfri M5 X 10 unbrako		3
4	0008-9071	Trækfjeder 1,8xø9xL=55,4	Rustfri	1
5	0016-0031	Håndtag Turin./SL-500	Ø 20 rustfri	1
6	0016-0056	Tap for selvluk.	Rundstål	1
7	0021-0036	Glas 306x415x4 mm	4 MM GLAS	1
8	0023-0094	Højre sidesten SL 7	Vermaculite 600 Kg M <sup>3</sup>	1
9	0023-0095	Venstre sidesten SL 7	Vermiculite 6000 Kg M <sup>3</sup>	1
10	0023-0096	Bagsten SL 7	Vermiculite 600 Kg M <sup>3</sup>	1
11	0023-0097	Røgvender støbt SL 7	Vermiculite 600 Kg M <sup>3</sup>	1
12	0023-0098	Frontsten SL 7	20mm Skamol	1
13	1013-0529	Glasclips SL 7	1 mm rustfri	4
14	1027-0293	luk for luft nedefra	2 mm plade 0003-3200	1
15	1027-0294	luk for luft bagfra	2 mm plade 0003-3200	1
16	1027-0302	Dæklade friskluft i søjler	1 mm plade 0003-0100	1
17	4018-0037	Askespand Lille	Saml.	1
18	4530-1124	SL 7 D Sokkel	Saml.	1
19	5018-0014	Drejbar røgstuds D/DK		1

102,3 kg		Saml.	Montere	
Vægt	Areal	Materiale type	Bearbejdning	
	Jupitervej 22	Bukke nummer	Sidst opdateret	26-09-2013
	7620 Lemvig	Buk 1	Teg	MLN
	Tlf. 96630600	Buk 2	Godk.	25-07-2013
	Fax 96630616	Skære nummer	Teg type	
SL 7 D drejbar Slutmontage		Valseindstilling	Mål uden tolerancer efter DS/ISO 2768-1-m	
SL 7 Søjlemodel		1	2	7007-0302
		Valsetryk	<small>Solid Edge 7007-0302.dft 7007-0302.asm</small>	