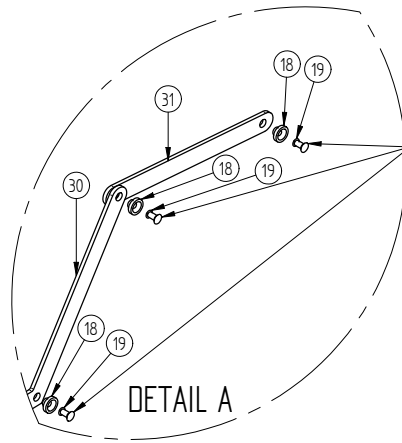
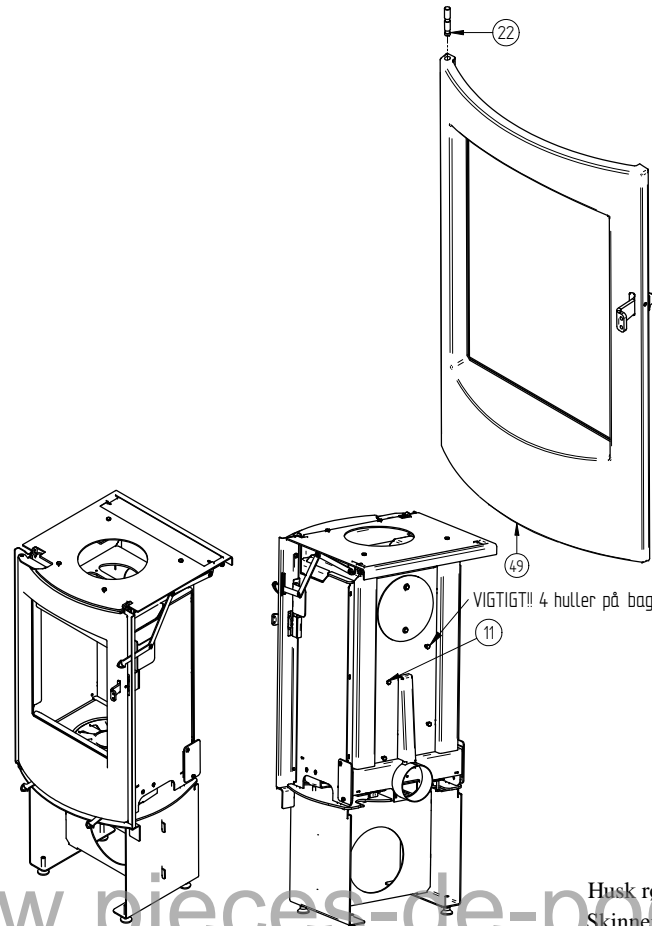


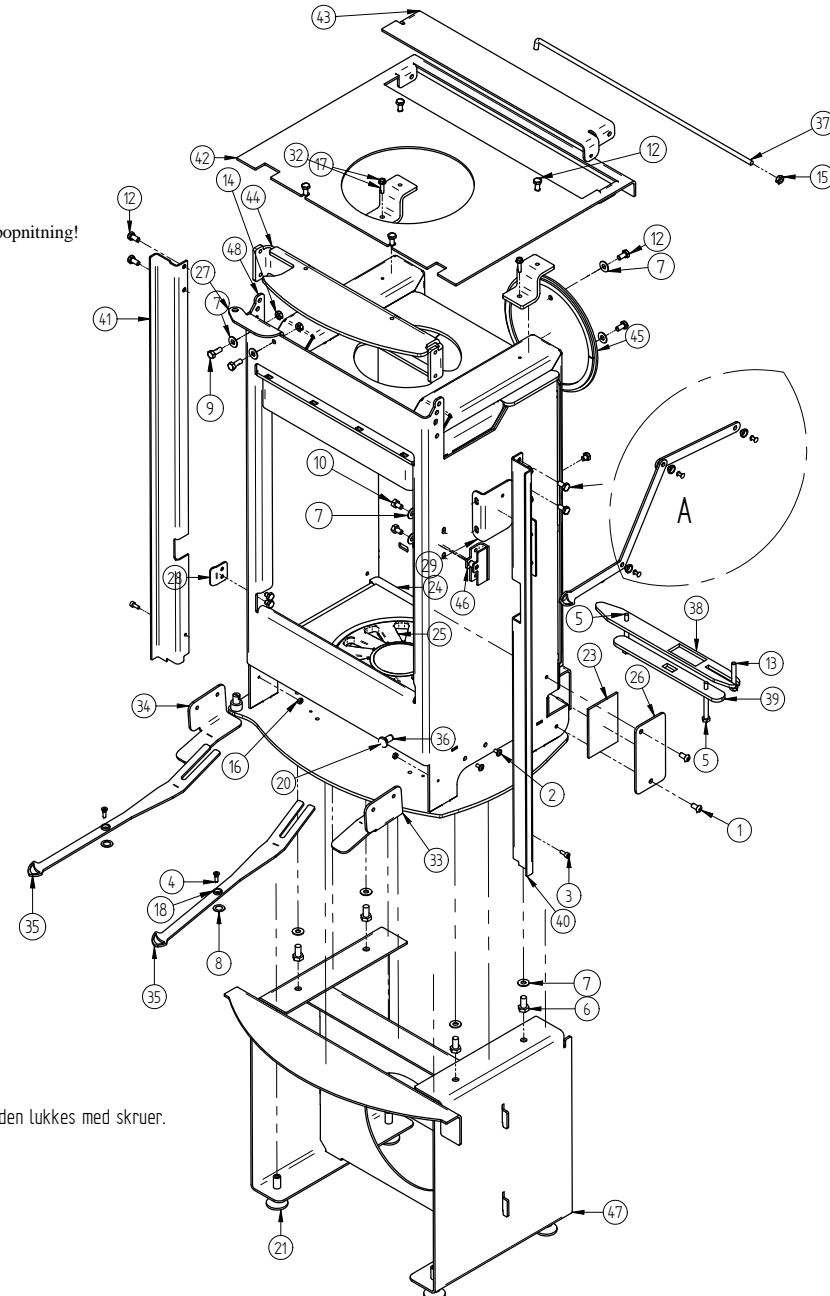
Pos. Nr.	Vare Nr.	Titel	Materiale	Antal
1	0008-0002	M 6x12 rundhoved	Sort	4
2	0008-0032	Flangehoved M4x8 BN 11252	Stål	4
3	0008-0038	M4x10 Ch med indv 6kt BN 7		2
4	0008-0071	Undersænket skrue M4x14		2
5	0008-0102	Gevindstag		2
6	0008-0202	Sætskrue M8 x 16 sort		4
7	0008-0501	1/4 X 1.1 Skive (sort) M6	Stål	12
8	0008-0521	Passkive Ø 10 Ø 16 X 0,5	Stål	2
9	0008-1201	M6x16 Sekskantskrue	elforzinket	2
10	0008-1219	Sætskrue M6 X 10		2
11	0008-1226	Sætskruer M6x6	- Elforsinket	6
12	0008-1232	Sekskantskruer M6x12 BN 56	- Elforsinket	12
13	0008-1234	Sætskrue sekstant M6 x 40	elforzinket	1
14	0008-1402	Nut M6 electric galvanized	Steel 8-8 or stronger	2
15	0008-1416	Sikringsmøtrik M6 el forz.	Stål	1
16	0008-1418	M4 sikringsmøtrik		2
17	0008-1703	Selvborende skrue		2
18	0008-9019	Glider for skyder	Messing	5
19	0008-9078	Popnitte stål 4,0x13,5 BN923	Stål	3
20	0015-2013	Knop for rystemod	Automatstål	1
21	0015-3007	Stilleskrue M10 x 30	Saml.	4
22	0016-0016	Hængseltap	Ø 8 rustfri automatstål	1
23	0023-3020	2 mm GPE pakning	2 x 83 x 57mm	2
24	0030-0017	Støbt bundramme	Støbejern	1
25	0030-0201	Rysterist støbt	Støbejern	1
26	1013-0531	Dækplade v luftkanal	3 mm plade 0002-0300	2
27	1013-0540	Beslag for låge top	3 mm plade 0002-0300	1
28	1013-0578	Dørstop 7 C og D	2 mm plade 0003-3200 emal.	1
29	1013-0606	Beslag konvektions håndtag	2 mm plade 0003-3200 emal.	1
30	1013-0607	Håndtag konvektion SL 70	3 mm plade 0002-0300	1
31	1013-0608	mellemled konvektion	3 mm plade 0002-0300	1
32	1013-0617	Beslag konvektionsplade SL 70	5 mm plade 0001-0000	2
33	1013-0632	Højre Lille askespand hold	3 mm plade 0002-0300	1
34	1013-0633	Venstre hold for askespand	3 mm plade 0002-0300	1
35	1020-0091	Reguleringsstang SL 70	3 mm plade 0002-0300	2
36	1021-4071	Rystemod SL 7	6 mm Rundstål	1
37	1021-4074	Stang for konvektionsklap SL 70	Ø 6	1
38	1027-0217	Luftspjæld sekundær SL 7	5 mm plade 0001-0000	1
39	1027-0218	Luftspjæld Primær SL 7	5 mm plade 0001-0000	1
40	1027-0259	Sideskinne højre SL 70	2 mm plade 0003-3200 emal.	1
41	1027-0260	Sideskinne venstre SL 70	2 mm plade 0003-3200 emal.	1
42	1027-0261	Dækplade konvektion	3 mm plade 0002-0300	1
43	1027-0262	Vippedel konvektion	3 mm plade 0002-0300	1
44	1027-0263	Topplade SL 70	5 mm plade 0001-0000	1
45	1512-0014	Blindplade	Saml.	1
46	1513-0075	Svejsk kassette for rulletap	Saml.	1
47	1518-0073	Fod sl 70	Saml.	1
48	2130-0023	Brændkammer SL 7 C og D	Saml.	1
49	4005-0035	Låge klargjort til maler	Saml.	1



Popnitters 3 steder
VIGTIGT! Vær præcis med popnitning!
MÅ IKKE SIDDE SKÆVT!

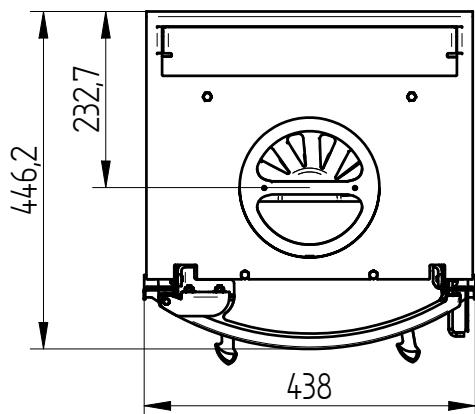
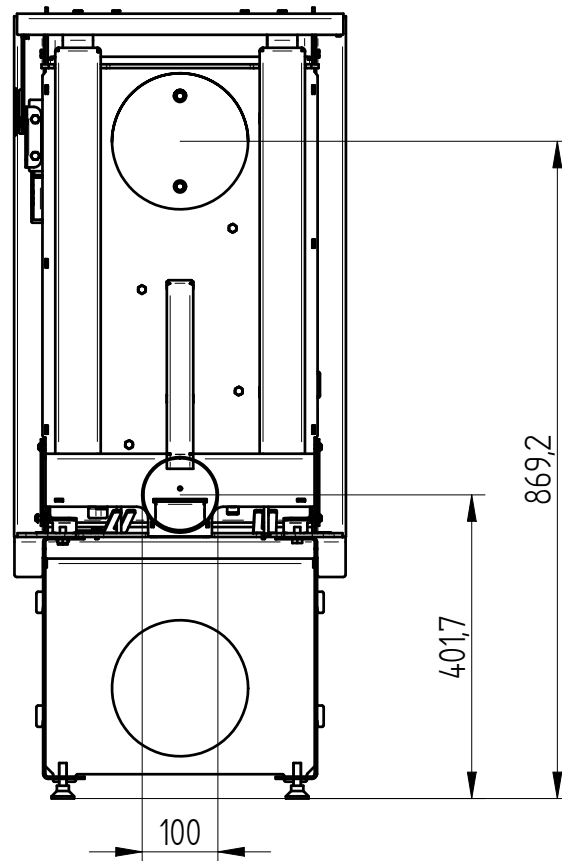
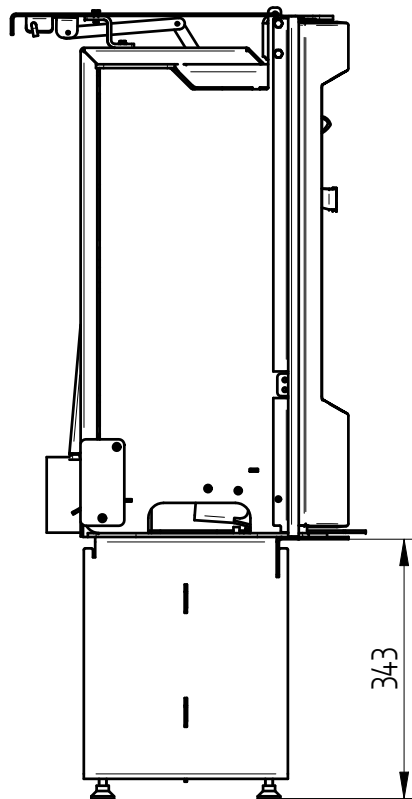
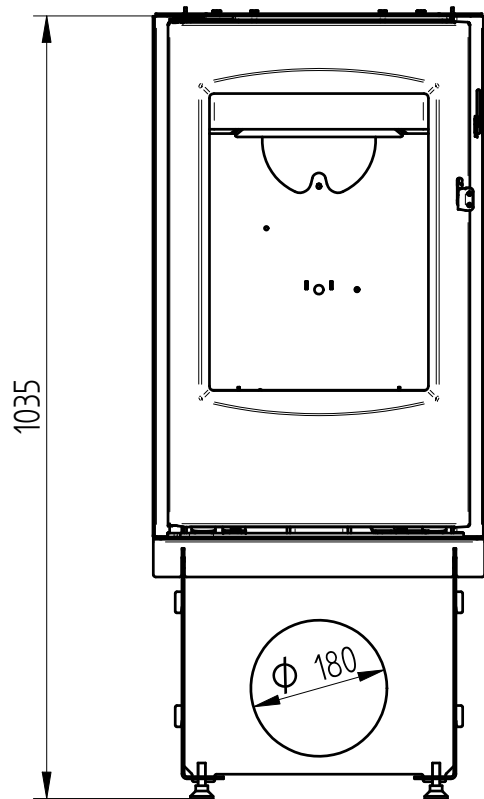


VIGTIGT!! 4 huller på bagsiden lukkes med skruer.



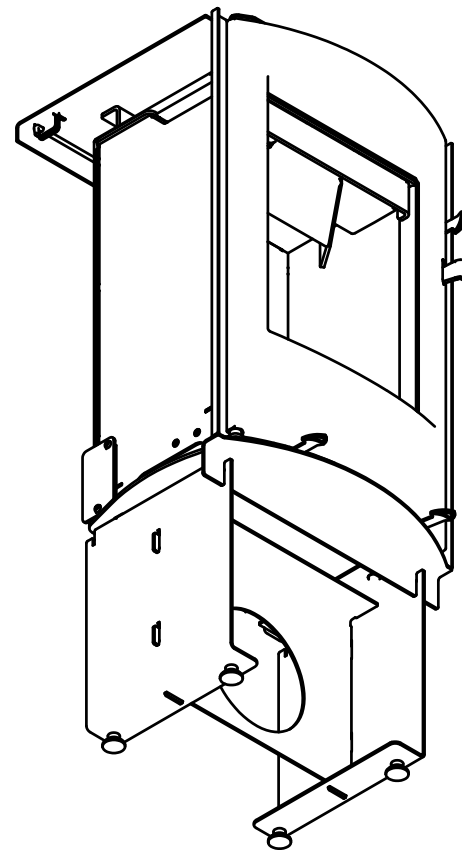
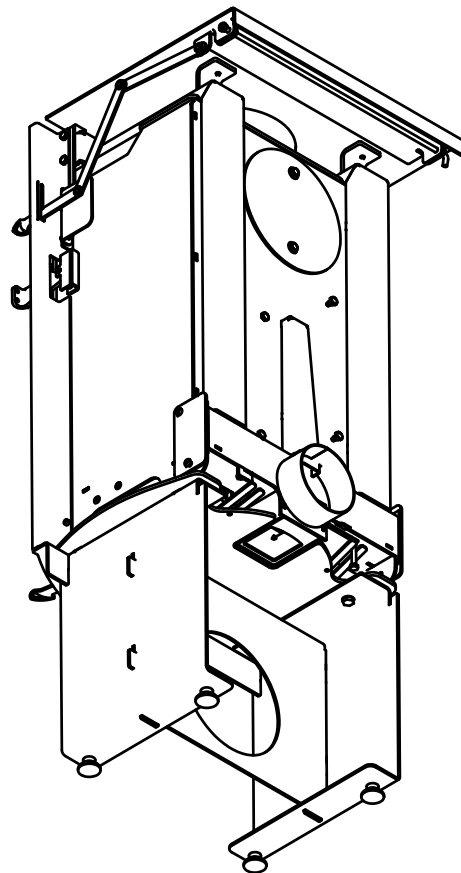
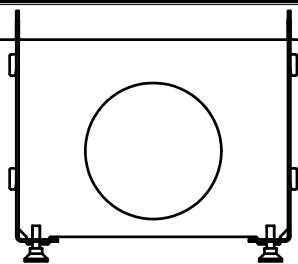
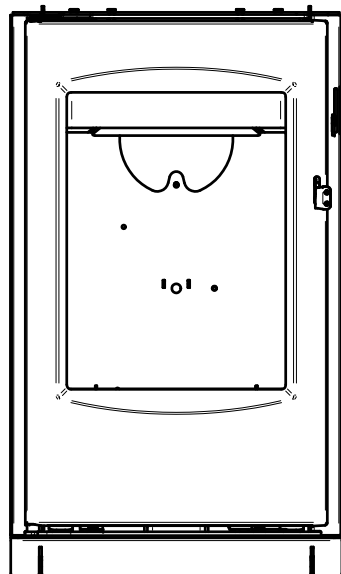
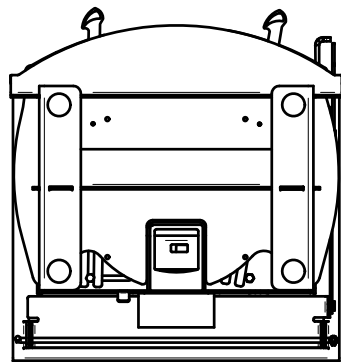
70,3 kg Vægt	Arvt	Saml. Materiale type	Formontage Bearbejdning
		Jupitervej 22 7620 Lemvig Tlf. 96630600 Fax 96630616	Sidst opdateret 25-07-2013
		Bukke nummer	Teg MLN 25-07-2013
		Buk 1	Godk.
		Buk 2	
		Skære nummer	
		Valseindstilling	Teg type Samlingstegeting
		1 2	Mål uden tolerancer efter DS/ISO 2768-1-m
		Valsetryk	4530-1121

Husk røgtud 1525-0025
 Skinner og konvektionsbeslag skal sidde
 løst, indtil alle popnitter er monteret.



SL 70 set uden fedtsten

70,3 kg		Saml.			Formontage	
Vægt	Areal	Materiale type			Bearbejdning	
	Jupitervej 22		Bukke nummer	Sidst opdateret		
	7620 Lemvig		Buk 1	25-07-2013		
	Tlf. 96630600		Buk 2	Teg	MLN	25-07-2013
	Fax 96630616		Skære nummer	Godk.		
				Teg type	Samlingstegning	
SL 70		Valseindstilling	Mål uden tolerancer efter DS/ISO 2768-1-m			
(SL 7 C/D brændkammer)		1	2	Solid Edge		
		Valsetryk		4530-1121.dft		
				4530-1121.asm		
				4530-1121		



70,3 kg		Saml.	Formontage	
Vægt	Areal	Materiale type	Bearbejdning	
	Jupitervej 22		Bukke nummer	Sidst opdateret
	7620 Lemvig		Buk 1	Teg
	Tlf. 96630600		Buk 2	MLN
	Fax 96630616		Skære nummer	Godk.
				Teg type
SL 70		Valseindstilling	Mål uden tolerancer efter DS/ISO 2768-1-m	
(SL 7 C/D brændkammer)		1	2	4530-1121
		Valsetryk		
				<small>Solid Edge 4530-1121.dft 4530-1121.asm</small>