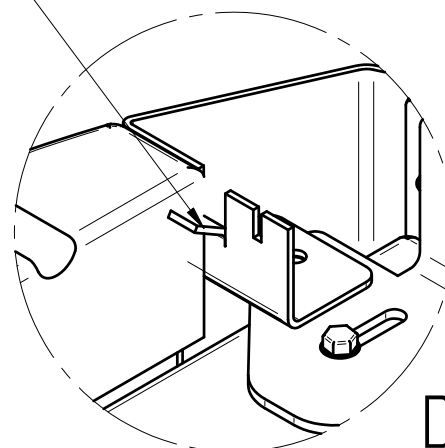


Pos. Nr.	Vare Nr.	Titel	Materiale	Antal
1	0023-2227	Fedtstenstop SL 7B	Fedtsten	1
2	0023-2228	Højre fedtsten SL 7B	Fedtsten	1
3	0023-2229	Venstre fedtsten sl 7	Fedtsten	1
4*	0024-0031	Papkasse SL 7	PAP	1
5	1013-0582	Højre Fedtstensholder i top	2 mm plade 0003-3200 emal.	1
6	1013-0583	Fedtstenshold top venstre SL 7	2 mm plade 0003-3200 emal.	1
7	1013-0585	Hold for fedtstensider SL 7	2 mm plade 0003-3200 emal.	1
8*	5032-0020	Emball & forsendelse	Saml.	1
9*	7007-0020	SL 7 B komplet for sten	saml	1

Hak bøjes ned foran fedtsten for bedre hold.

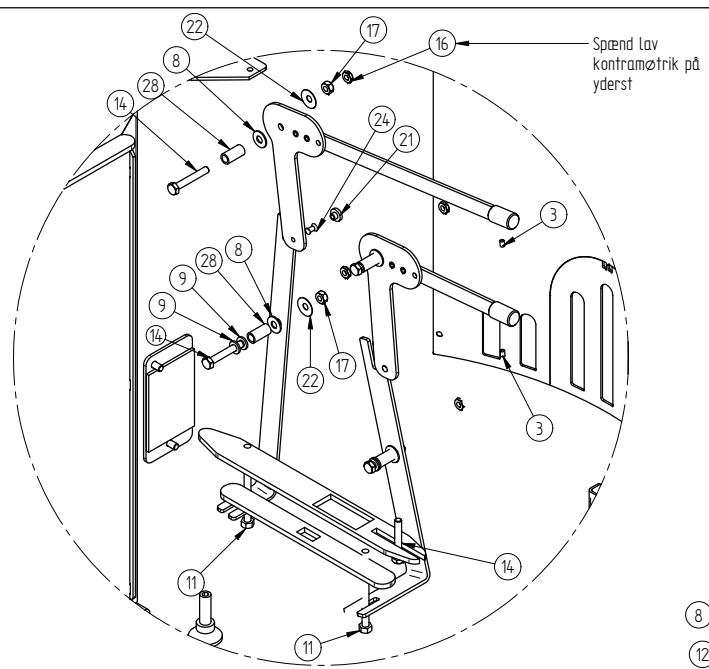


DETAIL B

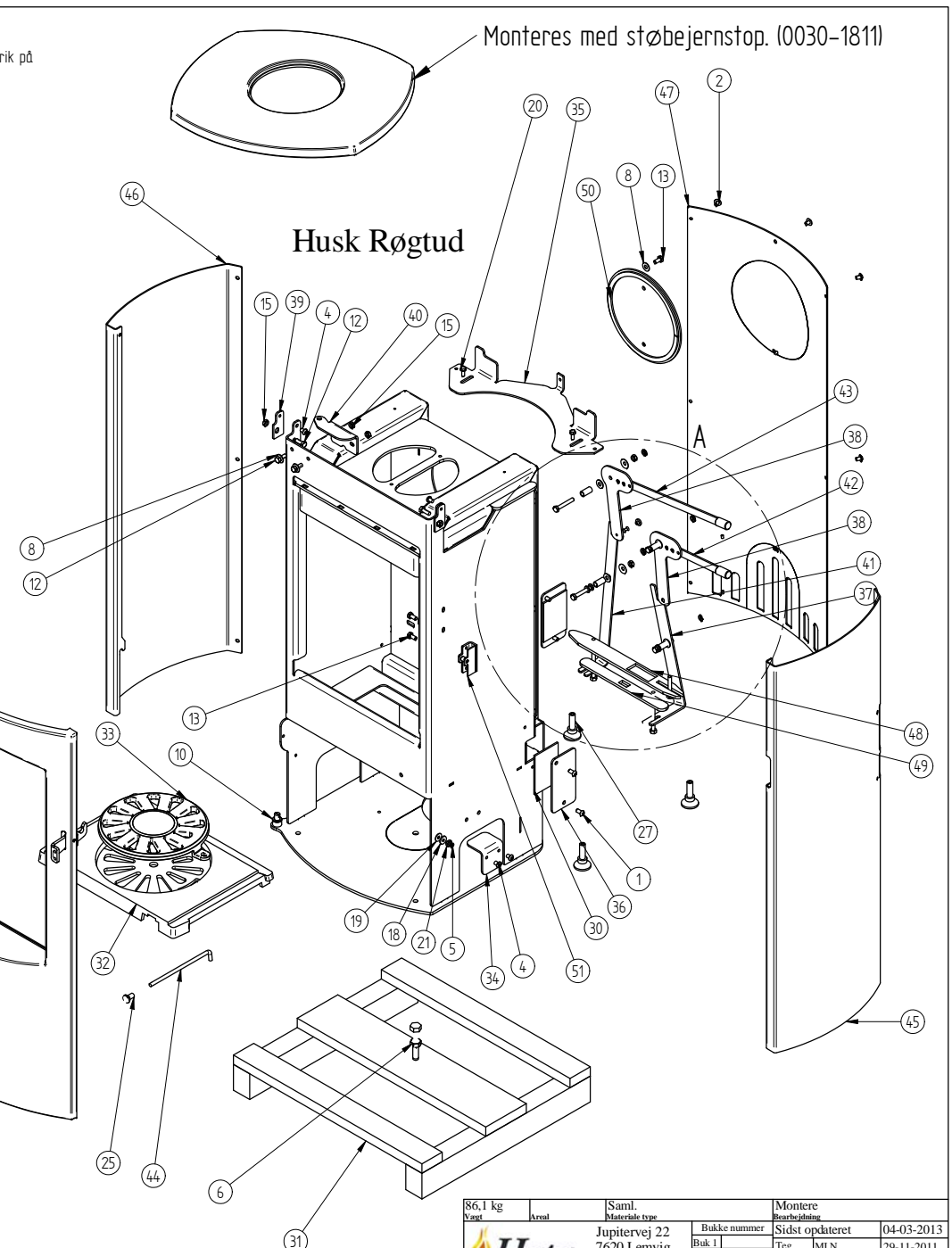
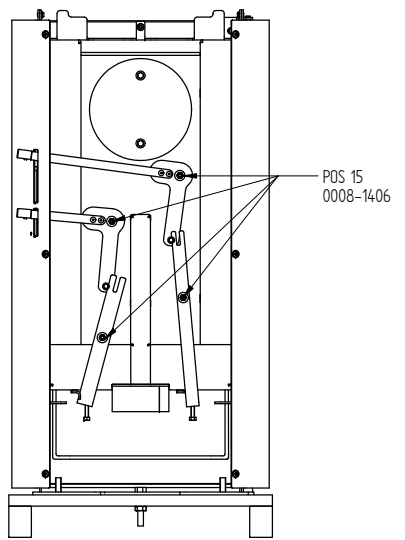
(Komplet sandsten 8007-0060)

147,1 kg						
Vægt	Areal	Materiale type	Bearbejdning			
	Jupitervej 22 7620 Lemvig Tlf. 96630600 Fax 96630616	Bukke nummer	Sidst opdateret	25-07-2013		
		Buk 1	Teg	MLN	25-07-2013	
		Buk 2	Godk.			
		Skære nummer	Teg type			
SL 7 B komplet fedtsten		Valseindstilling	Mål uden tolerancer efter DS/ISO 2768-1-m			
SL 7 B		1	2	Solid Edge 8007-0020.dft 8007-0020.asm <b>8007-0020</b>		
		Valsetryk				

Pos. Nr.	Vare Nr.	Titel	Materiale	Antal
1	0008-0002	M 6x12 rundhoved	Sort	5
2	0008-0035	Flangehoved M6x8 BN 11252	Stål	7
3	0008-0052	M4 X 6 mm Pinol		2
4	0008-0058	Rundhoved skrue M6x8	Sort	6
5	0008-0071	Undersænket skrue M4x14		2
6	0008-0207	Sætskrue M10x60		1
7	0008-0410	M 10 møtrik (Sort)		1
8	0008-0501	1/4 X 1:1 Skive ( sort ) M6	Stål	8
9	0008-0518	Spændeskive M6	Sort	4
10	0008-0523	Passkive Ø 10 Ø 16 X 1,5	Stål	2
11	0008-1111	Skrue M6 x 80 skrue el forz		2
12	0008-1201	M6x16 Seksantskrue	elforzinket	4
13	0008-1232	Seksantskruer M6x12 BN 56	- Elforzinket	4
14	0008-1234	Sætskrue sekskant M6 x 40	elforzinket	5
15	0008-1402	Møtrik M6 el forz.		4
16	0008-1406	Møtrik M6-lav el forz.		4
17	0008-1416	Sikringsmøtrik M6 el forz.	Stål	4
18	0008-1502	Skive ø5x15 x 2	Skive elgalvaniseret	2
19	0008-1512	Skive 1/2 tykkelse ø5x15 BN 735	Elzink blå	2
20	0008-1702	Selvborende skr 4,8x13 BN 1880		2
21	0008-9019	Glider for skyder	Messing	4
22	0008-9042	Ø18/ø6,2x0,4tallerkenfjeder		4
23	0008-9077	Blindnitte ø4,8x11 BN 924	elzink blå	4
24	0008-9078	Blindnitte Til messingglider		2
25	0015-2013	Knop for rystespind	Automatstål	1
26	0015-2060	Greb til Luft	Ø 15 rustfri	2
27	0015-3007	Stilleskrue M10 x 30		4
28	0016-0060	Rørbesøring ø10/7 x 20 mm	Ø 10 rør	4
29	0023-3014	Pakbånd 20 x 3		1
30	0023-3020	7 mm Glasnålefiltrådrørstik	57 x 83 mm	2
31	0024-2511	palle SL 7		1
32	0030-0017	Støbt bundramme	Støbejern	1
33	0030-0201	Rysterist støbt	Støbejern	1
34	1013-0527	Ophæng askespand	3 mm plade 0002-0300	2
35	1013-0528	Topstyr for bagkække	3 mm plade 0002-0300	1
36	1013-0531	Dækplade v luftkanal	3 mm plade 0002-0300	2
37	1013-0532	Forbindelsesstang Primær SL 7	3 mm plade 0002-0300	1
38	1013-0533	Basis Reguleringsstang	3 mm plade 0002-0300	2
39	1013-0539	Afstand ml top og sidekække	3 mm plade 0002-0300	2
40	1013-0540	Beslag for låge top	3 mm plade 0002-0300	1
41	1013-0645	Forbindelsesstang til luft	3 mm plade 0002-0300	1
42	1020-0081	Reguleringsstang Primær	3 mm plade 0002-0300	1
43	1020-0082	Reguleringsstang sekundær SL 7	3 mm plade 0002-0300	1
44	1021-4071	Rystespind SL 7	6 mm Rundstål	1
45	1023-0230	Højre side	2 mm plade 0003-3200	1
46	1023-0231	Venstre side SL 7 B	2 mm plade 0003-3200	1
47	1023-0233	Bagside til SL 7 B	2 mm plade 0003-3200	1
48	1027-0217	Luftspjæld sekundær SL 7	5 mm plade 0001-0000	1
49	1027-0218	Luftspjæld Primær SL 7	5 mm plade 0001-0000	1
50	1512-0014	Blindplade	Saml.	1
51	1513-0075	Svejet kasse for rulletap	Saml.	1
52	2130-0021	Svejet brændkammer SL 7	Saml.	1
53	4005-0032	Låge klargjort til maler	Saml.	1



DETAIL A



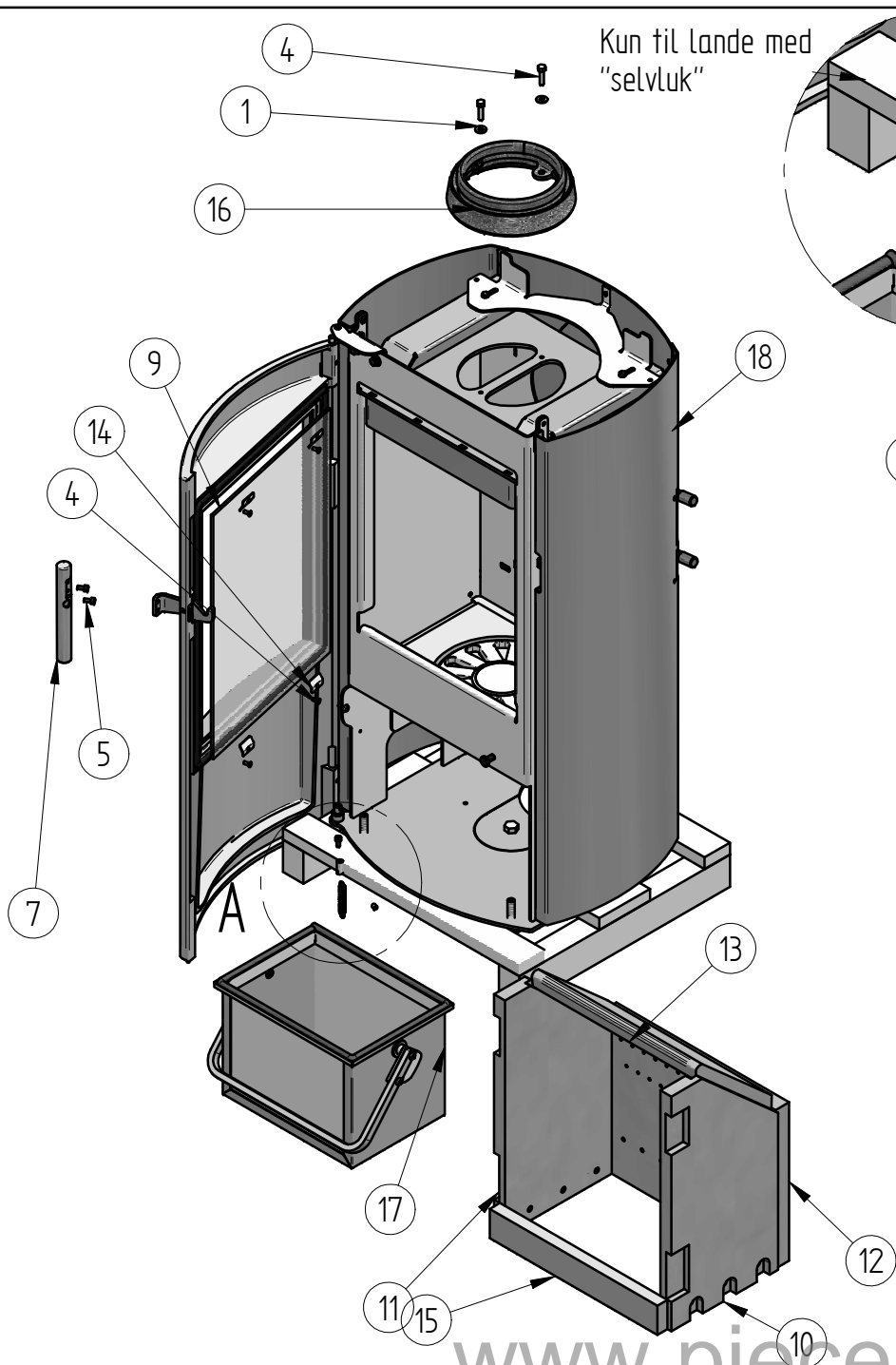
**Ovne til England:** Luftspjældet skal ikke kunne lukkes helt. Tappe bagpå vrides ud for an reguleringsarme (se hvordan på løsblad)

Støbejernstop kan byttes ud med fedtstenstop i slutmontage, uden at ændre på færdigmonteret ovn.

86,1 kg Vægt	Arvæl	Saml. Materiale type	Montere Bearbejdning
Jupitervej 22 7620 Lemvig Tlf. 96630600 Fax 96630616		Bukke nummer	Sidst opdateret 04-03-2013
		Buk 1	Teg MLN 29-11-2011
		Buk 2	Godk.
SL 7 B Monteret		Skære nummer	Teg type Samlingstegning
SL 7		Valseindstilling	Mål uden tolerancer efter DS/ISO 2768-1-m
		1 2	4530-1113
		Valsetryk	

Kun til lande med  
"selvluk"

# DETAIL A



Pos. Nr.	Vare Nr.	Titel	Materiale	Antal
1	0008-0501	1/4 X 1.1 Skive ( sort ) M6	Stål	2
2	0008-1002	M6 X 6 mm Pinol	Elgalvaniseret	1
3*	0008-1216	Sætskrue M6 X 25		2
4	0008-2004	M4x10 UH rustfri indv 6 kant		4
5	0008-2005	Rustfri M5 X 10 unbrako		3
6	0008-9071	Trækfjeder 1,8xø9xL=55,4	Rustfri	1
7	0016-0031	Håndtag Turin./SL-500	Ø 20 rustfri	1
8	0016-0056	Tap for selvluk.	Rundstål	1
9	0021-0036	Glas 306x415x4 mm	4 MM GLAS	1
10	0023-0094	Højre sidesten SL 7	20mm Skamol	1
11	0023-0095	Venstre sidesten SL 7	20mm Skamol	1
12	0023-0096	Bagsten SL 7	25mm skamol	1
13	0023-0097	Røgvender støbt SL 7	25mm skamol	1
14	1013-0529	Glasclips SL 7	1 mm rustfri	4
15	1023-0264	Front sten sl 7	20mm Skamol	1
16	1525-0025	Røgstuds Standard	Saml.	1
17	4018-0030	Askespand 3	Saml.	1
18	4530-1113	SL 7 B Monteret	Saml.	1

86,2 kg		Saml.	Montere	
Vægt	Areal	Materiale type	Bearbejdning	
	Jupitervej 22	Bukke nummer	Sidst opdateret	16-10-2012
	7620 Lemvig	Buk 1	Teg	MLN
	Tlf. 96630600	Buk 2	Godk.	29-11-2011
	Fax 96630616	Skære nummer	Teg type	
SL 7 B Slutmontage	Valseindstilling	Mål uden tolerancer efter DS/ISO 2768-1-m		
SL 7 serie	1 2	Solid Edge		
	Valsetryk	7007-0002.dft		
		7007-0002.asm		
		7007-0002.asm		