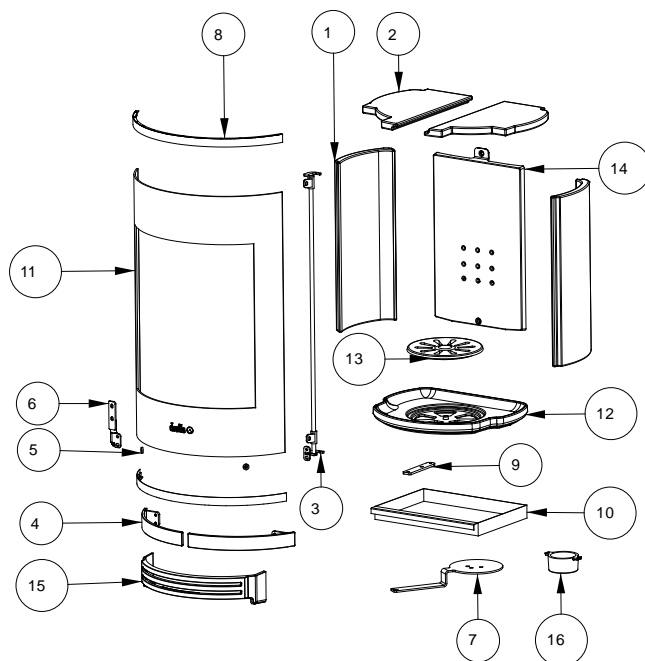




Vue éclatée du corps de chauffe

Rep.	Désignation	Référence
	Joint de porte Ø8 mm x 2,2 m	AI303008
	Joint de vitre Ø12 mm x 2.1 m	AI303012
	Joint de Taque Ø8 mm x 0.7 m	AI303008
1	Vermiculite	AI703141
2	Déflexeur vermiculite	AI703142
3	Tringlerie	AS610510
4	Poignée	AS610511
5	Aimant	AS610515
6	Fixation poignée	AS610516
7	Poignée registre d'air primaire	AT610582
8	Presse-verre	AT610586
9	Commande de décendrage	AT610615
10	Cendrier	AT610616
11	Vitre	AXC077CM
12	Sol Foyère	F612812U
13	Grille foyère	F612813B
14	Taque	F612822B
15	Chenet	F612828B
16	Buse	F9MGNEO094B



Vue éclatée de l'habillage

Rep.	Désignation	Référence
1	Tôle de finition gauche	AT610594
2	Porte	AT610595
3	Tôle du fond	AT610598
4	Tôle côté gauche	AT610606
5	Tôle côté droit	AT610607
6	Tôle de finition droite	AT610618
7	Carénage rond	AT610633
8	Dessus décoratif	F612824B

