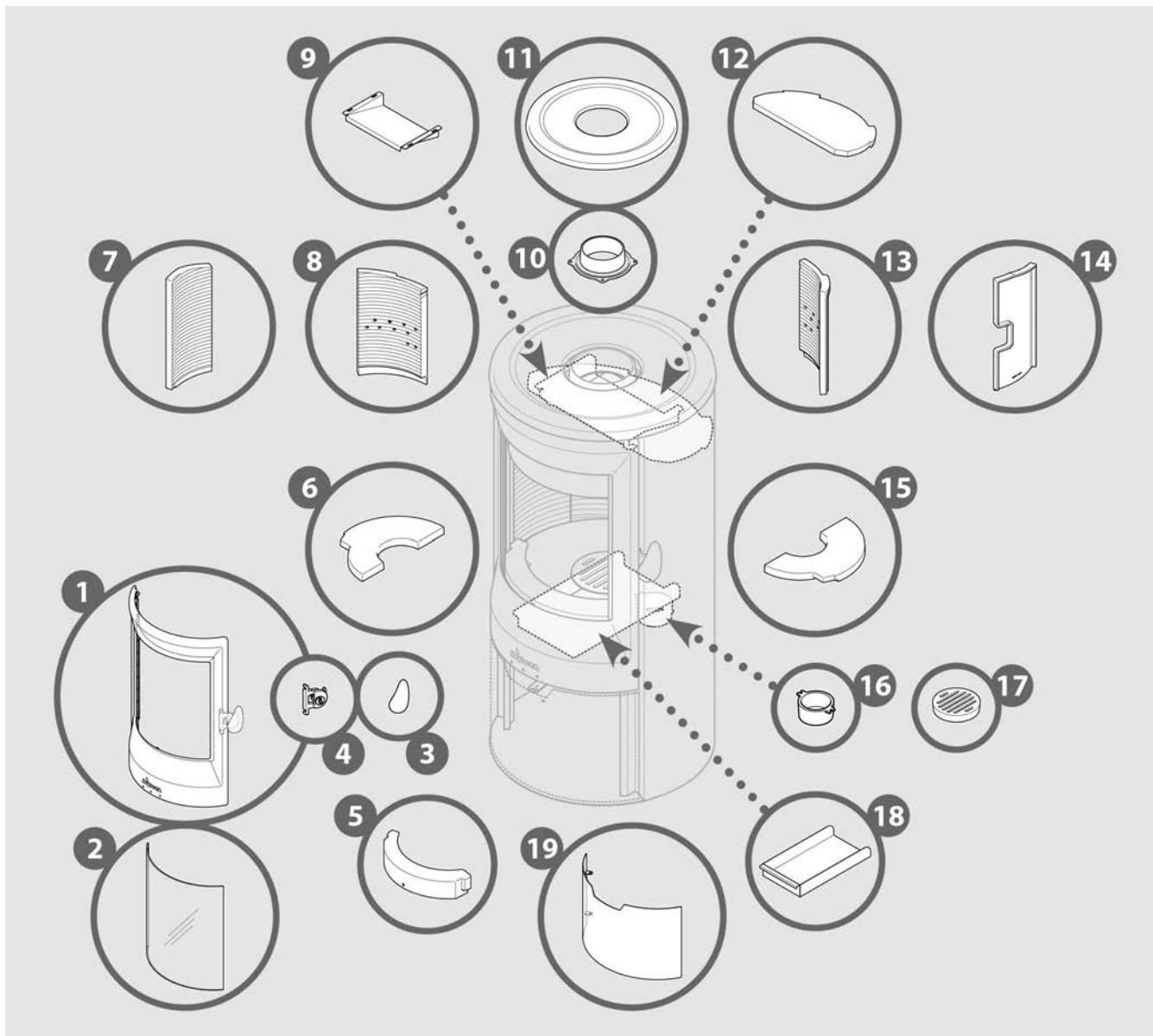


## 5 RESERVÉ AU TECHNICIEN AUTORISÉ

### 5.1 Liste des pièces de rechange

#### NEOSEN PLUS - NEOSEN ETANCHE PLUS



- |                                              |                                               |
|----------------------------------------------|-----------------------------------------------|
| 1. 1121122301 - Porte complète sans verre    | 11. 1121120901 - Pièce supérieure             |
| 2. 1251300500 - Vitre en vitrocéramique      | 12. 1097306700 - Déflecteur ciel              |
| 3. 1121122501 - Poignée                      | 13. 1121121701 - Pièce arrière droite         |
| 4. 1121122401 - Support poignée              | 14. 1121121401 - Pièce latérale droite        |
| 5. 1121120801 - Protection centrale          | 15. 1121120701 - Base droite                  |
| 6. 1121120601 - Base gauche                  | 16. 1121121501 - Collier Ø 80 mm              |
| 7. 1121121301 - Pièce latérale gauche        | 17. 1121121001 - Grille pour chute de cendres |
| 8. 1121121601 - Pièce arrière gauche         | 18. 1102043070 - Cendrier                     |
| 9. 1102144971 - Déflecteur amovible en acier | 19. 1186146911 - Porte                        |