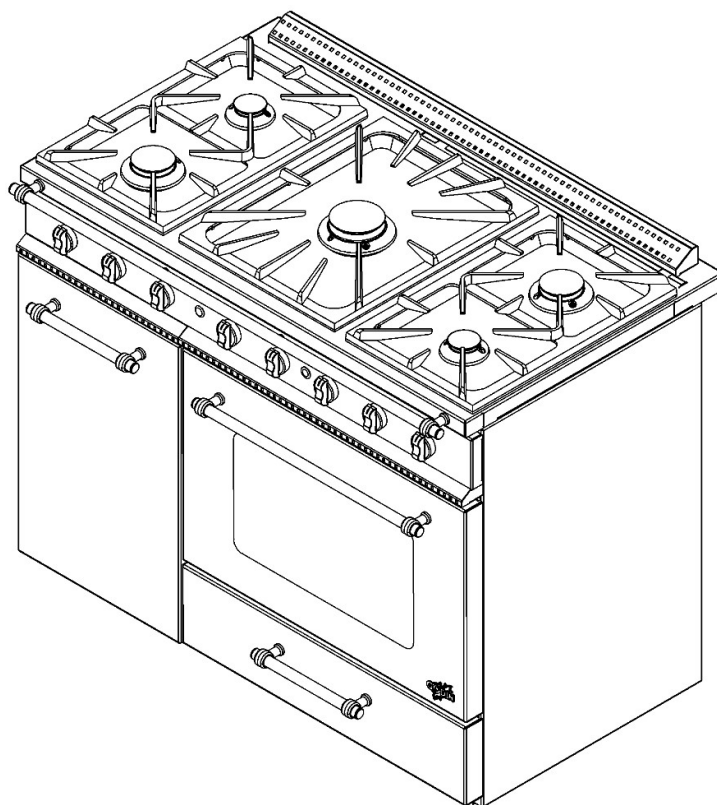


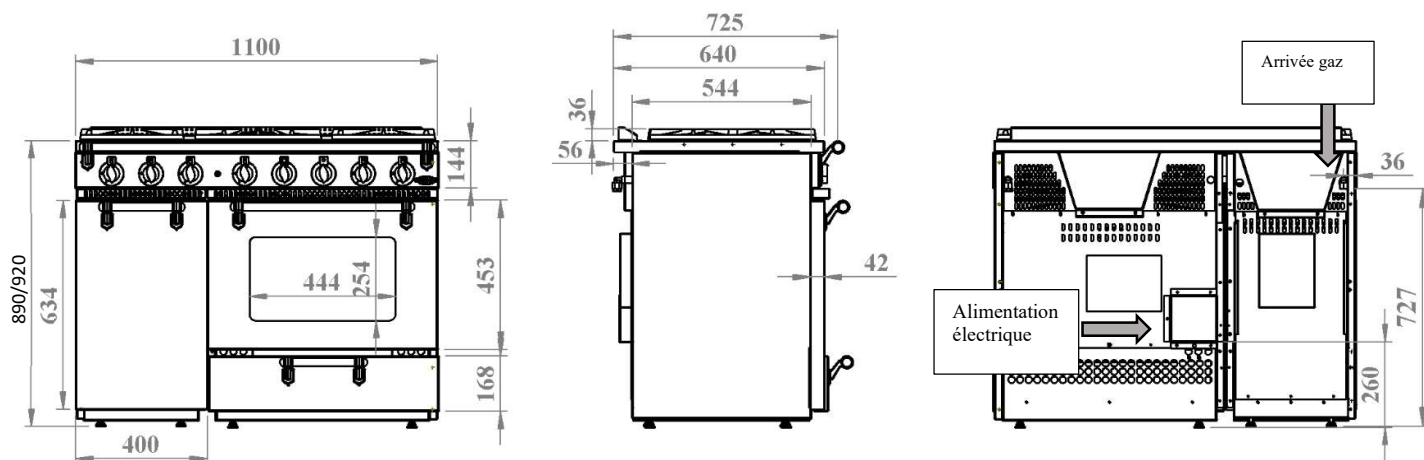


« Souveraine 1100 version 2017 »

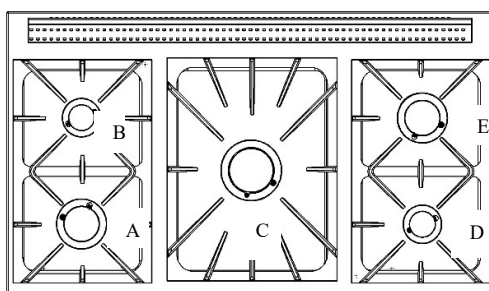
*Réf. 2106-2103-2102-2306-2303-2302-2426-2423-2422-2626-2623-2622-2173-2172-
2373-2372-2473-2472-2673-2672*



Conforme aux exigences de la directive Européenne 90/396/CEE, 2004/108/CE et 2006/95/CE

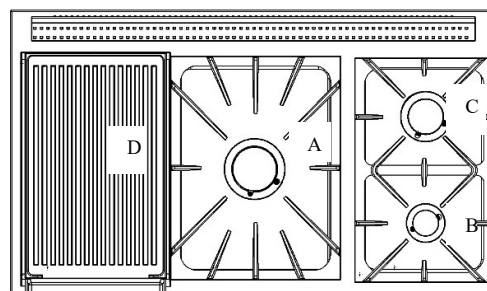


Descriptifs généraux des dessus



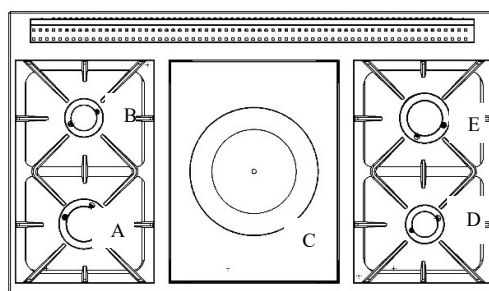
Réf : 2106-2103-2102-2306-2303-2302

- A- Brûleur gaz de 4 KW
- B- Brûleur gaz de 2.2 KW
- C- Brûleur gaz de 5.2 KW
- D- Brûleur gaz de 1.8 KW
- E- Brûleur gaz de 3 KW



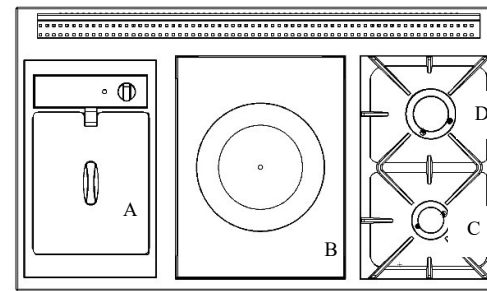
Réf : 2173-2172-2373-2372

- A- Brûleur gaz de 5.2 KW
- B- Brûleur gaz de 1.8 KW
- C- Brûleur gaz de 3 KW
- D- Grill viande de 2.5 KW



Réf : 2426-2423-2422-2626-2623-2622

- A- Brûleur gaz de 4 KW
- B- Brûleur gaz de 2.2 KW
- C- Brûleur gaz couvert de 4.5 KW
- D- Brûleur gaz de 1.8 KW
- E- Brûleur gaz de 3 KW

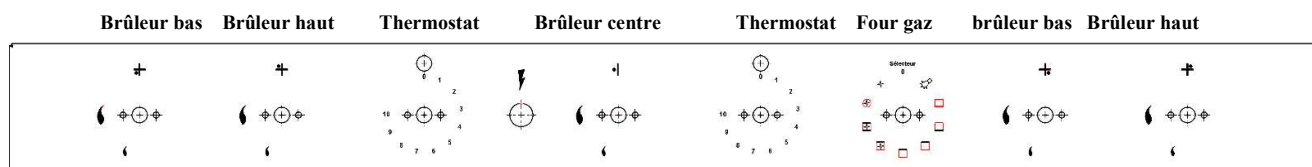


Réf : 2473-2472-2673-2672

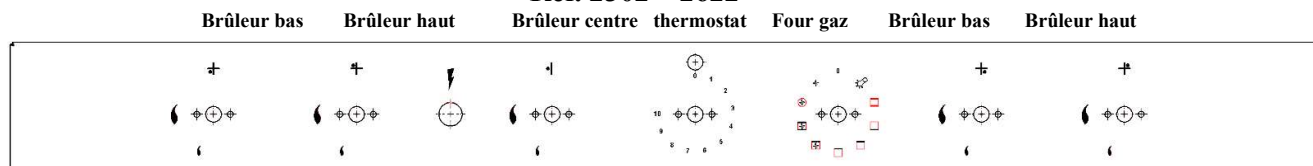
- A- Friteuse de 3 KW
- B- Brûleur couvert de 4.5 KW
- C- Brûleur gaz de 1.8 KW
- D- Brûleur gaz de 3 KW

Descriptifs généraux des tableaux de bord

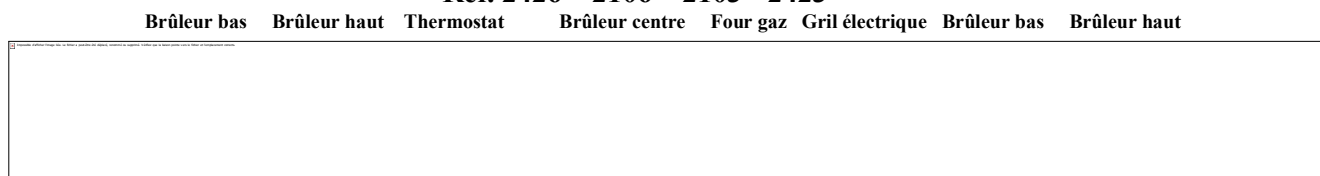
Réf. 2306 - 2626 – 2623 – 2303



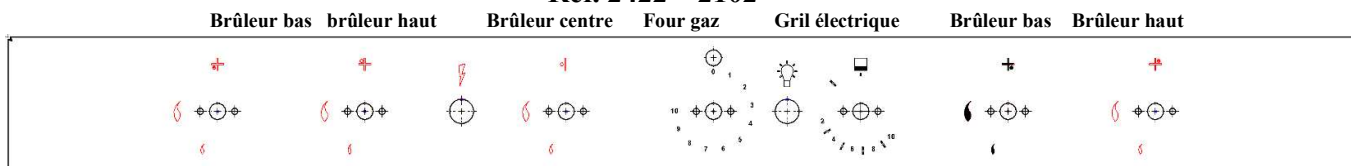
Réf. 2302 – 2622



Réf. 2426 – 2106 – 2103 - 2423

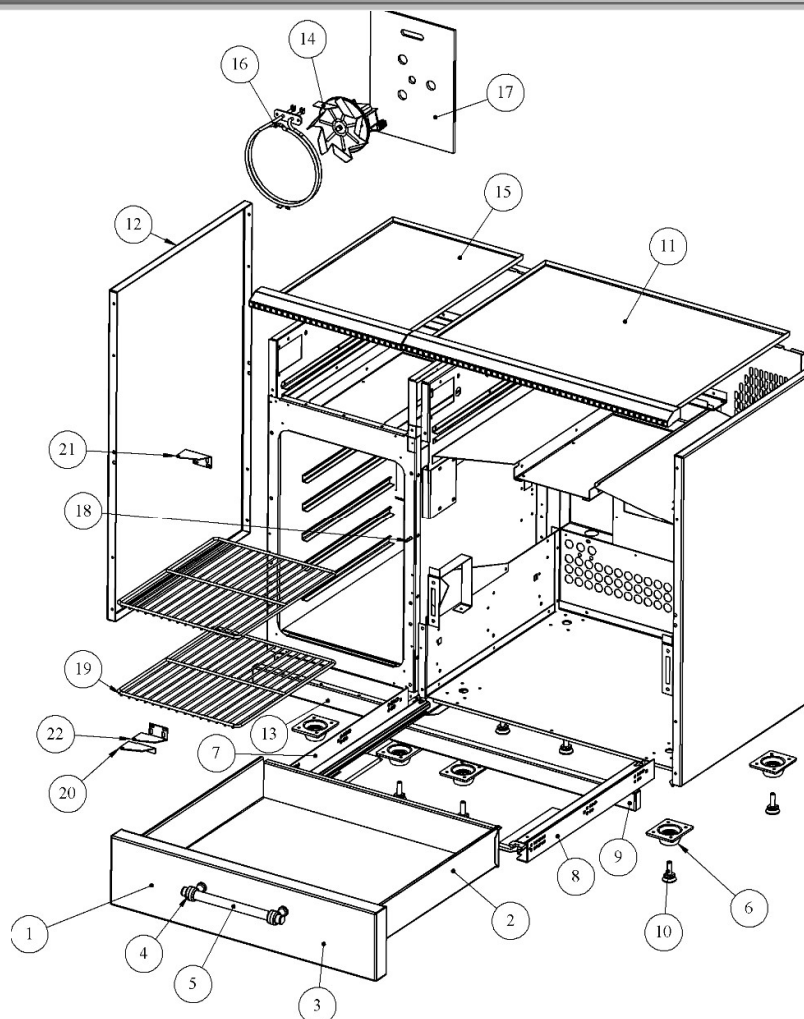


Réf. 2422 – 2102



Four gaz avec four électrique vertical	2106	2426				
Four électrique avec four électrique vertical	2306	2626				
Four gaz avec coffre de rangement	2102	2422	2162	2462	2172	2472
Four électrique avec coffre de rangement	2302	2622	2362	2662	2372	2672
Four gaz avec étuve	2103	2423	2163	2463	2173	2473
Four électrique avec étuve	2303	2623	2363	2663	2373	2673

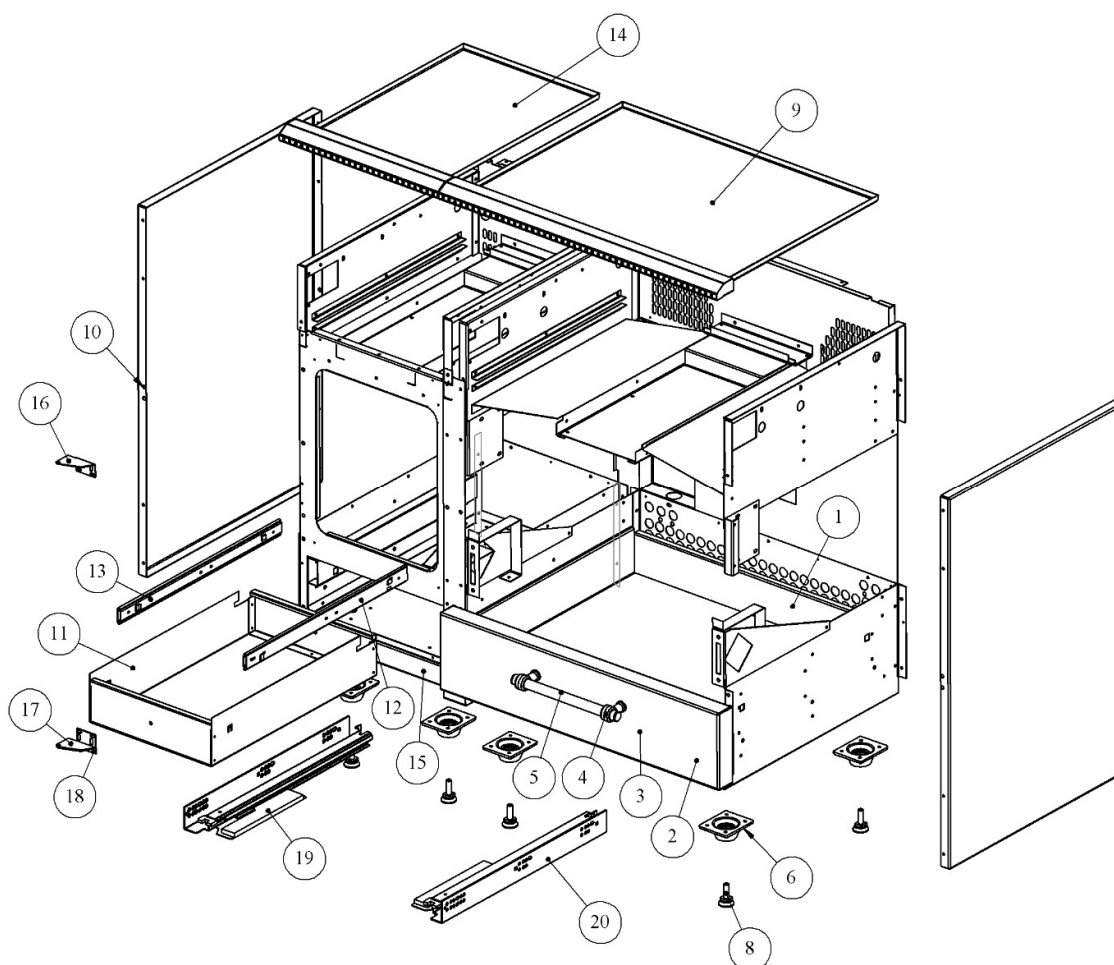
Éclaté et nomenclature des cuisinières



Préciser la couleur et la finition pour toutes commandes de pièces S.A.V

* Pour les cuisinières équipées d'une étuve seulement

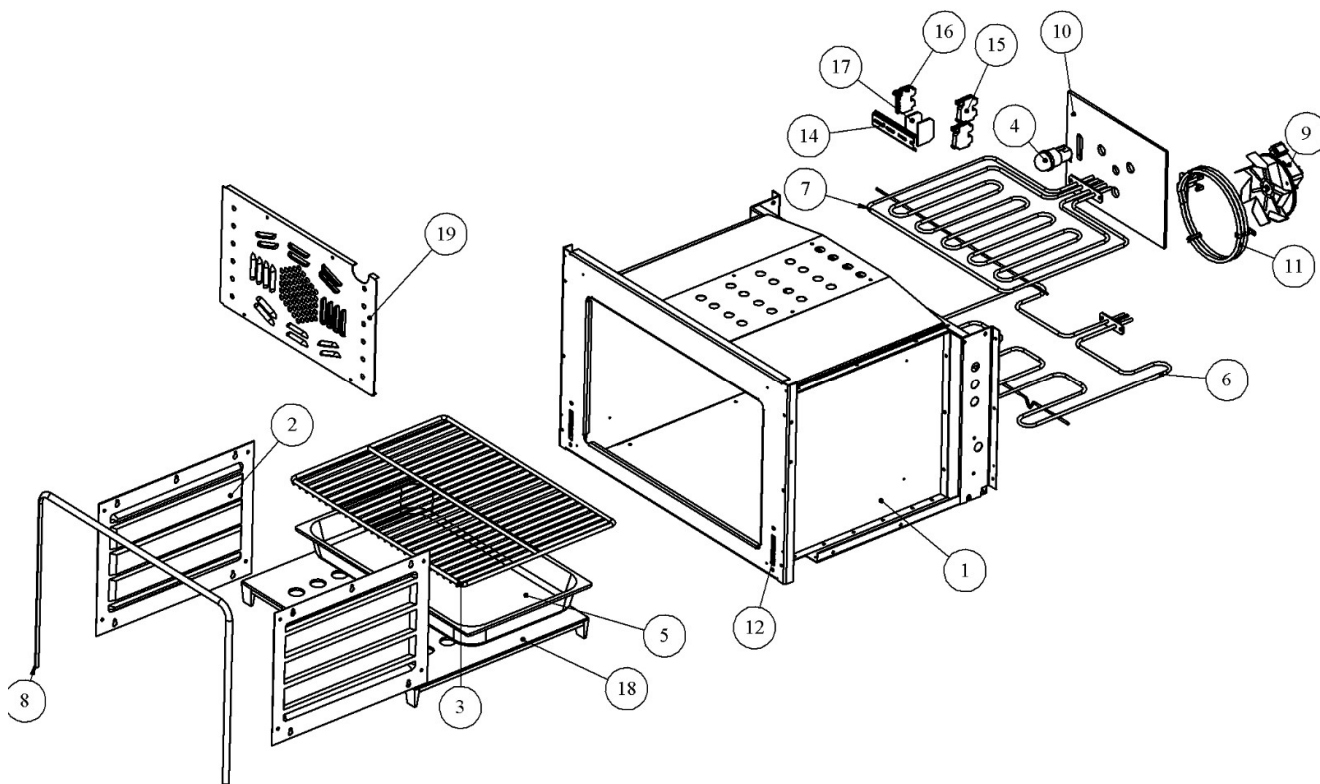
N°	Désignation	CODE ARTICLE	Nb
1	Tiroir	1 3451 2101 96	1
2	Tiroir brosses	2 3440 2101 96	1
3	Panneau tiroir brosses	2 3465 2101 XX	1
4	Support barre	00001308219	2
5	Poignée de tiroir	3 8149 2101 21	1
6	Pied	1 2615 6733 01	8
7	Glissière gauche	00001307894	1
8	Glissière droite	00001307894	1
9	Plinthe avant	1 2220 2101 21	1
10	Vérin à vis d30 M10 lg60	00001304452	8
11	Bac de propreté	2 4201 2101 18	1
12	Panneau de coté	1 2304 2101 XX	1
13	Plinthe avant	1 2220 2103 21	1
14	Moto ventilateur four*	00001305390	1
15	Bac de propreté	1 4201 2103 18	1
16	Résistance circulaire (Faston) 1500W*	00001305355	1
17	Isolant moto ventilateur*	00001305386	1
18	Goujon	00001304679	1
19	Grille four 400x325	00001306776	2
20	Renfort droit de charnière	1 1944 2103 21	1
21	Charnière D panneau étuve	2 1932 2103 21	1
22	Charnière G panneau étuve	2 1933 2103 21	1



Préciser la couleur et la finition pour toutes commandes de pièces S.A.V

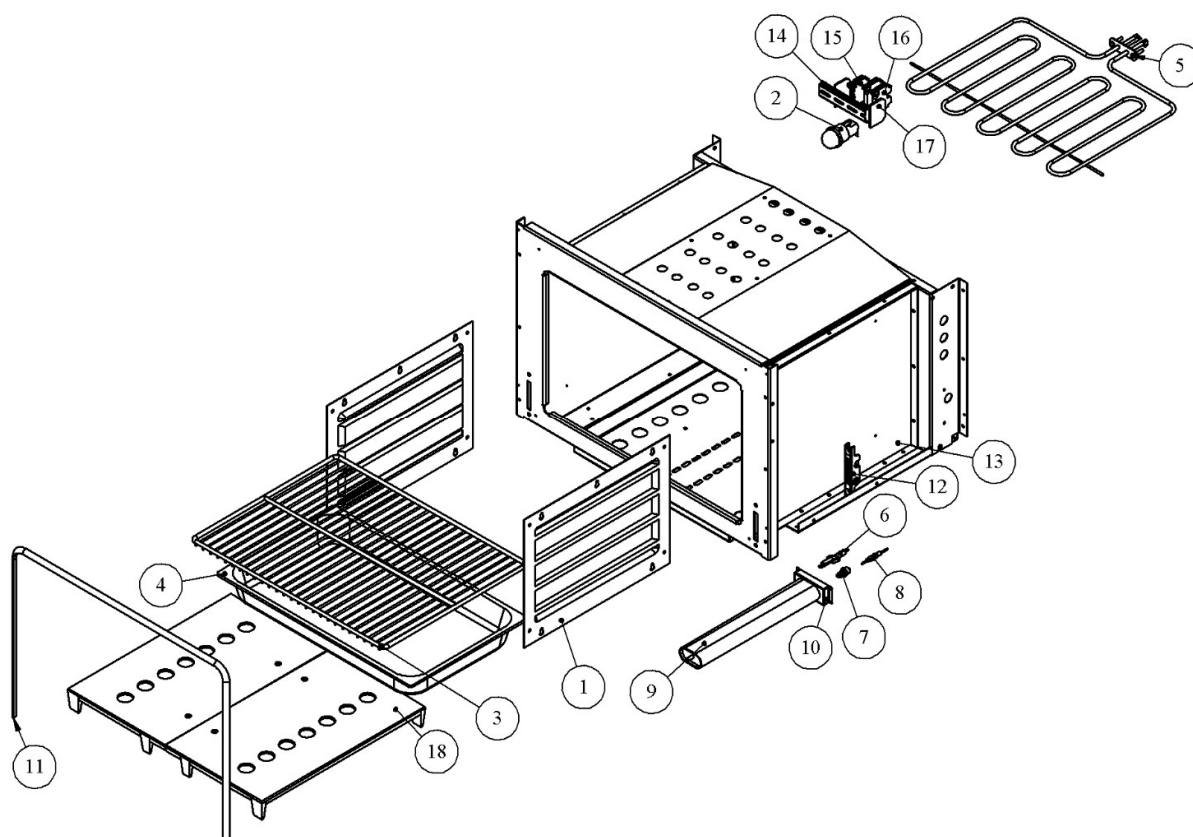
N°	Désignation	CODE ARTICLE	Nb
1	Tiroir a brosse	2 3440 2101 96	1
2	Tiroir	1 3451 2101 96	1
3	Panneau tiroir a brosse	2 3465 2101 XX	1
4	Support barre	00001308219	2
5	Poignée de tiroir	3 8149 2101 21	1
6	Pied fonte	1 2615 6733 01	8
7	Plinthe avant	1 2220 2101 21	1
8	Vérin à vis d30 M10 lg60	00001304452	8
9	Bac de propreté	2 4201 2101 18	1
10	Panneau de coté	1 2304 2101 XX	2
11	Tiroir four verticale	1 3478 2106 18	2
12	Glissière à billes à crochets D	00001307711	1
13	Glissière à billes à crochets G	00001307494	1
14	Bac de propreté	1 4201 2103 18	1
15	Plinthe avant	1 2220 2103 21	1
16	Charnière D panneau étuve	2 1932 2103 21	1
17	Charnière G panneau étuve	2 1933 2103 21	1
18	Renfort droit de charnière	1 1944 2103 21	1
19	Glissière gauche	00001307894	1
20	Glissière droite	00001307894	1

Éclaté du four électrique :



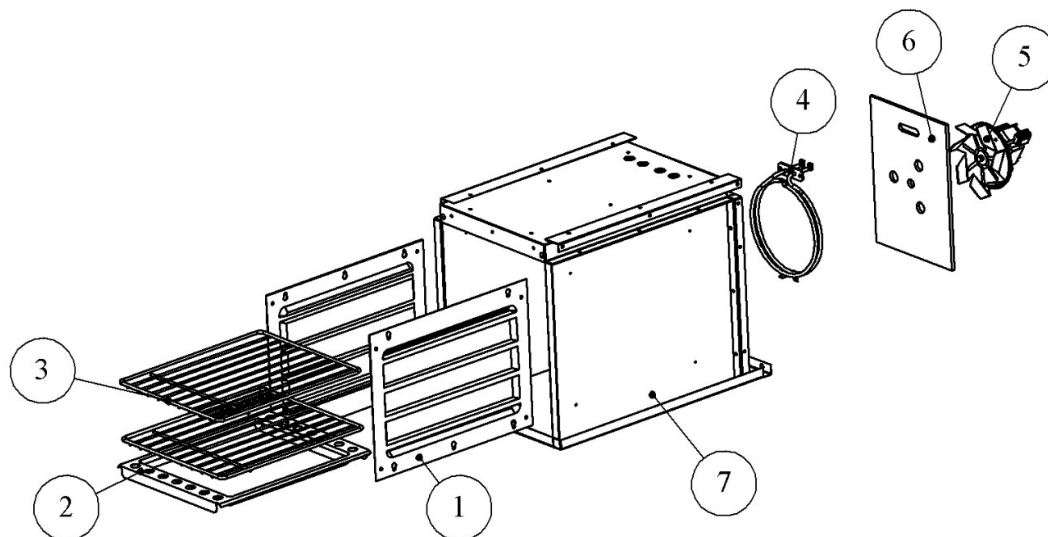
N°	Désignation	CODE ARTICLE	Nb
1	Coffre four	2 3101 2301 94	1
2	Coté à glissière	1 3109 6635 61	2
	(Option) autonettoyant catalyse	1 3109 6635 92	
3	Grille four souveraine 400x530	00001306775	1
4	Éclairage four	00001304495	1
5	Bac gastronome	00001306842	1
6	Résistance 2150W 230V	00001308392	1
7	Résistance 3600W 230V	00001308391	1
8	Joint façade porte	00001306756	1
9	Moto ventilateur four	00001305390	1
10	Isolant moto ventilateur	00001305386	1
11	Résistance circulaire 2500 W	00001306657	1
12	Porte galet souveraine	00001307498	2
13	Support plaque a bornes	1 5477 2301 00	1
14	rail DIN. lg 98	1 4513 6631 00	1
15	Bornier gris	00001305845	2
16	Bornier terre	00001305846	1
17	Plaque extrémité bornier	00001305847	2
18	Sole de four	1 1822 2101 59	2
19	Derrière four mobile ventilé autonettoyant	1 3121 2301 92	1

Éclaté du four gaz :



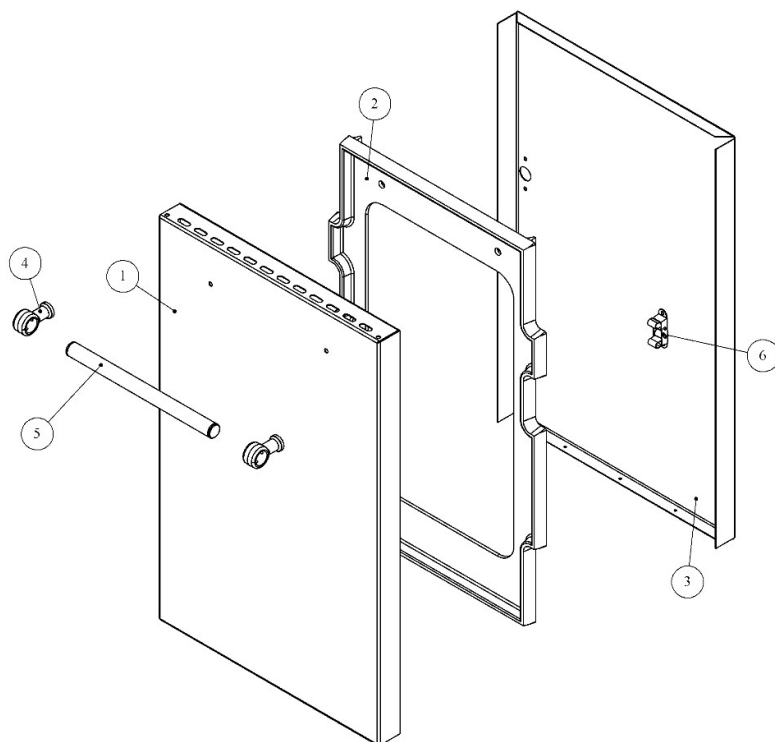
N°	Désignation	CODE ARTICLE	Nb
1	Coté à glissière	1 3109 6635 61	2
	Option auto-nettoyant catalyse	1 3109 6635 92	
2	Éclairage four	00001304495	1
3	Grille four souveraine 400x530	00001306775	1
4	Bac gastronome	00001306842	1
5	resistance grill 2500 W four gaz	00001307060	1
6	Bougie four souveraine	00001306798	1
7	Injecteur bray	00001306137	1
8	thermocouple four gaz g 1200+ecrous	00001306833+2x000	1
9	Bruleur four weber	00001306819	1
10	Boîte air bruleur	1 5079 2101 18	1
11	Joint façade porte	00001306756	1
12	Porte galet souveraine	00001307498	2
13	Coffre four gaz	4 3101 2101 94	1
14	rail DIN. lg 98	1 4513 6631 00	1
15	Bornier terre	00001305846	1
16	Bornier gris	00001305845	2
17	Plaque extrémité bornier	00001305847	2
18	Sole de four	1 1822 2101 59	2

Éclaté four vertical électrique :



N°	Désignation	CODE ARTICLE	Nb
1	Coté à glissière	1 3109 6635 61	2
	(Option) autonettoyant catalyse	1 3109 6635 92	
2	Lèche-frite rôtissoire	1 3021 6498 61	1
3	Grille four 300x364 A	00001306417	2
4	Résistance circulaire 2500W	00001306657	1
5	Moto ventilateur four	00001305390	1
6	Isolant moto ventilateur	00001305386	1

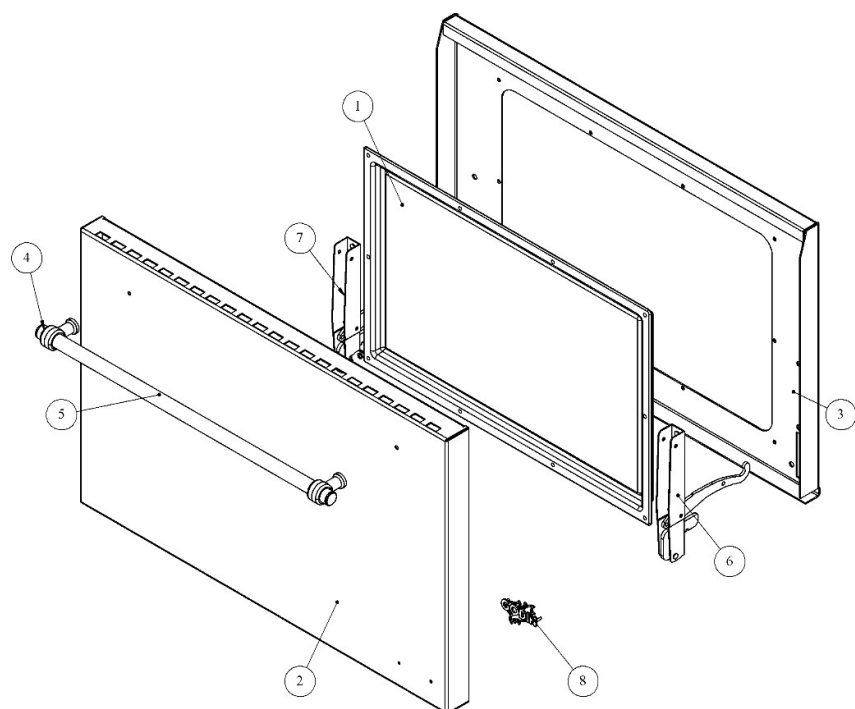
Éclaté de la porte étuve :



Préciser la couleur et la finition pour toutes commandes de pièces S.A.V

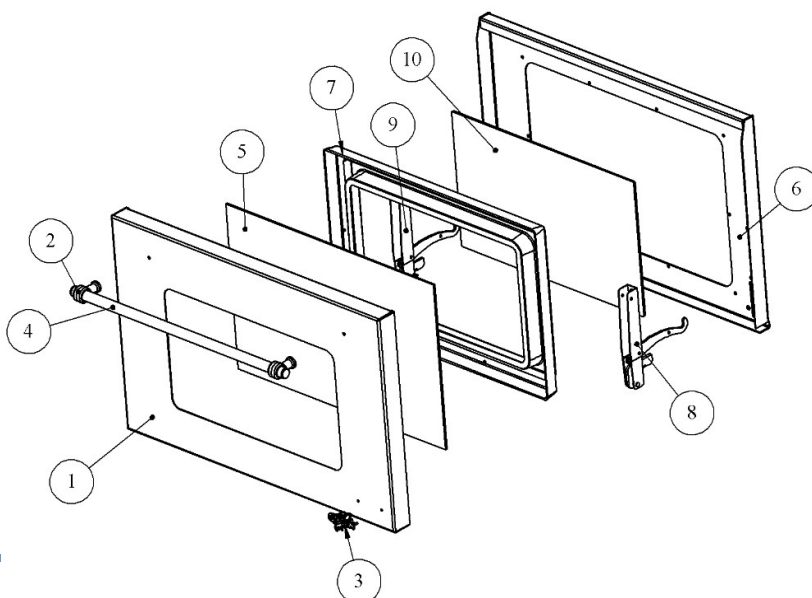
N°	Désignation	CODE ARTICLE	Nb
1	Panneau devant étuve	2 2115 2103 XX	1
2	Semelle porte étuve	1 2705 2103 00	1
3	Contre porte étuve	2 2011 2103 18	1
4	Support barre	00001308219	2
5	Poignée de tiroir	2 8149 2101 21	1
6	Ressort fermeture	00001306869	1

Éclaté des portes de four :



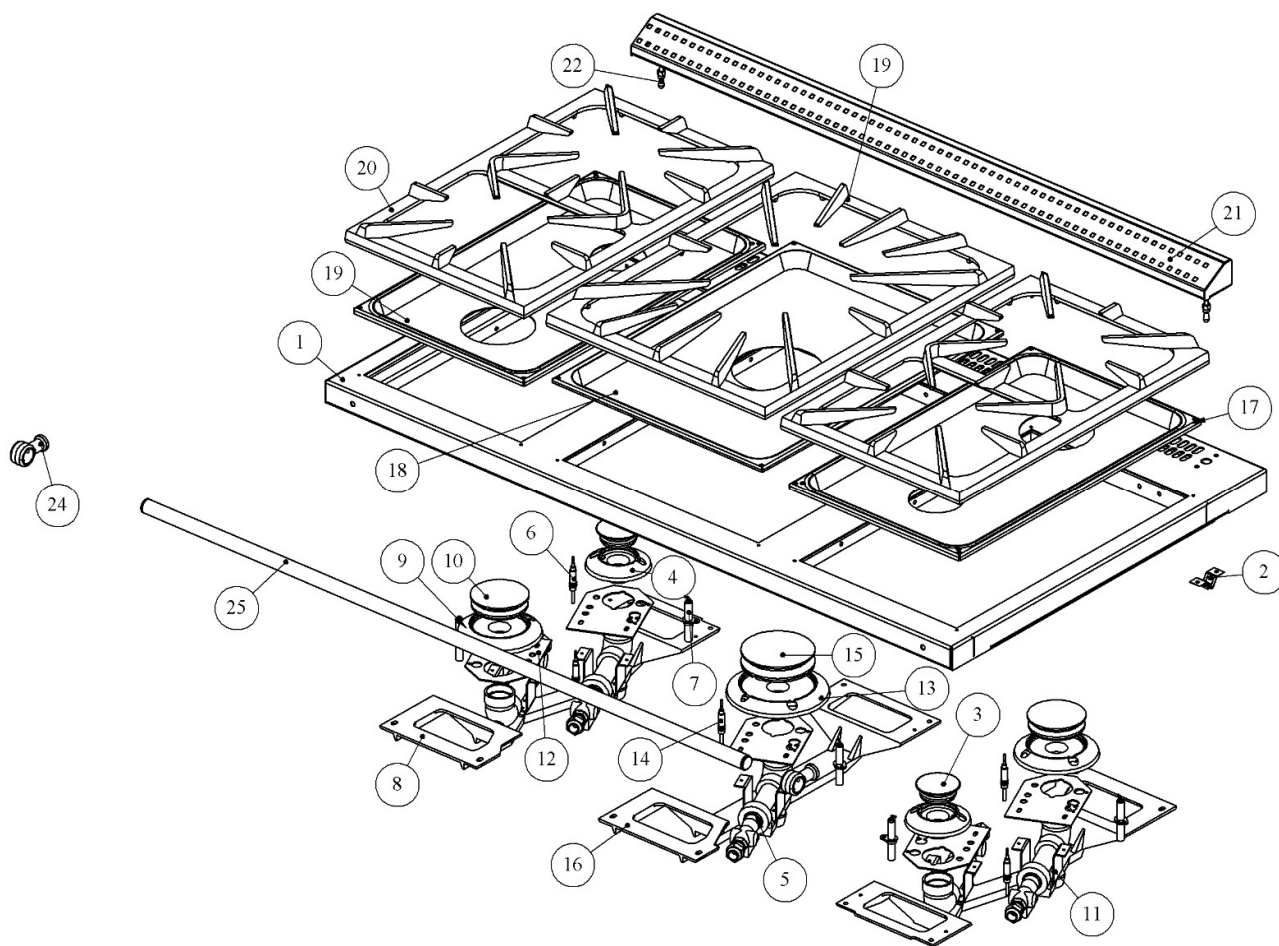
N°	Désignation	CODE ARTICLE	Nb
1	Semelle porte four pleine	1 2735 2101 18	1
2	Panneau porte four pleine	1 2910 2101 XX	1
3	Semelle porte four	2 2735 2101 61	1
4	Support barre	00001308219	2
5	Poignée de porte	3 8150 2101 21	1
6	Charnière droite	00001307500	1
7	Charnière gauche	00001307499	1
8	Ecusson	1 8501 034400	1

N°	Désignation	CODE ARTICLE	QTE
1	Panneau porte hublot	1 2915 2101 XX	1
2	Support barre	00001308219	2
3	Ecusson	1 8501 034400	1
4	Poignée de porte	2 8150 2101 21	1
5	Verre EP4 543x350	00001307542	1
6	Semelle porte four	2 2735 2101 61	1
7	Semelle hublot	1 2941 2101 59	1
8	Charnière droite	00001307500	1
9	Charnière gauche	00001307499	1
10	Verre EP4 476x286	00001307541	1



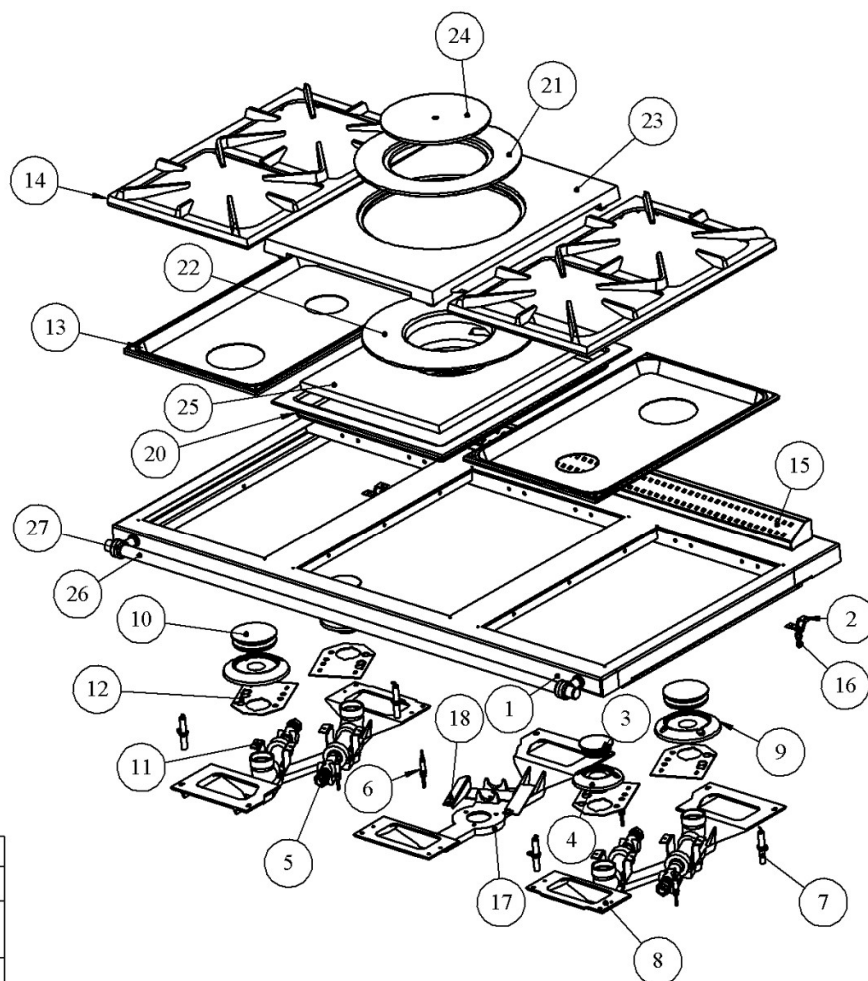
Préciser la couleur et la finition pour toutes commandes de pièces S.A.V

Éclaté des dessus des souveraine 1100 de référence 2106-2103-2102-2306-2303-2302 :



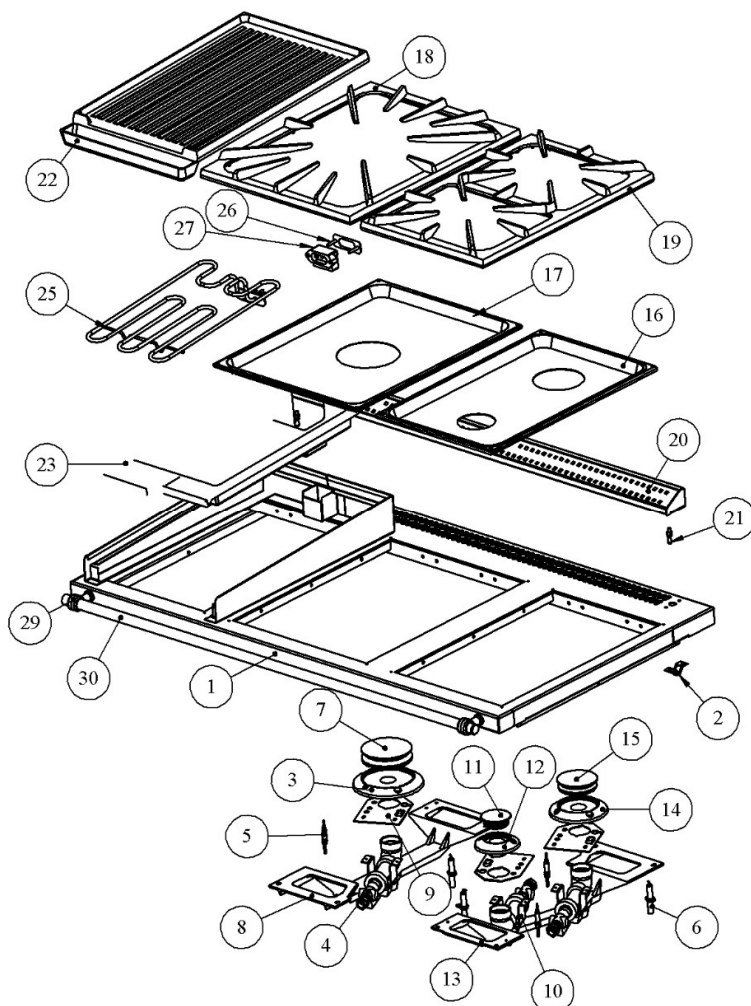
N°	Désignation	CODE ARTICLE	Nb
1	Dessus	1 1101 2103 21	1
2	Attache à clipper	00001304680	2
3	Plaque bruleur 3000	00001306803	1
4	Support bruleur semi rapide	1 5047 2101 59	1
5	AEM venturi	00001306802	1
6	Thermocouple Ig 450+ecrous	00001306091	2
7	Bougie sapco	00001306799	2
8	Support bruleurs	2 5076 2101 59	1
9	Support bruleur rapide	1 5048 2101 59	1
10	Plaque bruleur 5000	00001306804	1
11	Repos de support thermocouple	1 5074 2101 00	2
12	Support thermocouple	1 5077 2101 00	2
13	Support bruleur ultra rapide	1 5049 2101 59	1
14	Thermocouple Ig 450+ecrous	00001306091	1
15	Plaque BT 7000	00001306805	1
16	Support bruleur simple	1 5075 2101 59	1
17	Table 2 bruleurs	1 1006 2101 19	2
18	Table ultra	1 1007 2101 19	1
19	Grille ultra rapide	1 5169 2101 59	1
20	Grille deux bruleurs	1 5072 2101 59	2
21	Dossier	1 1320 2103 21	1
22	Goujon	00001304679	2
23	Bloc allumeur 6 points	00001308172	1
24	Support barre	00001308219	2
25	Barre fronton	2 8169 2102 21	1

Éclaté de dessus des souveraine 1100 de référence 2426-2423-2422-2626-2623-2622 :



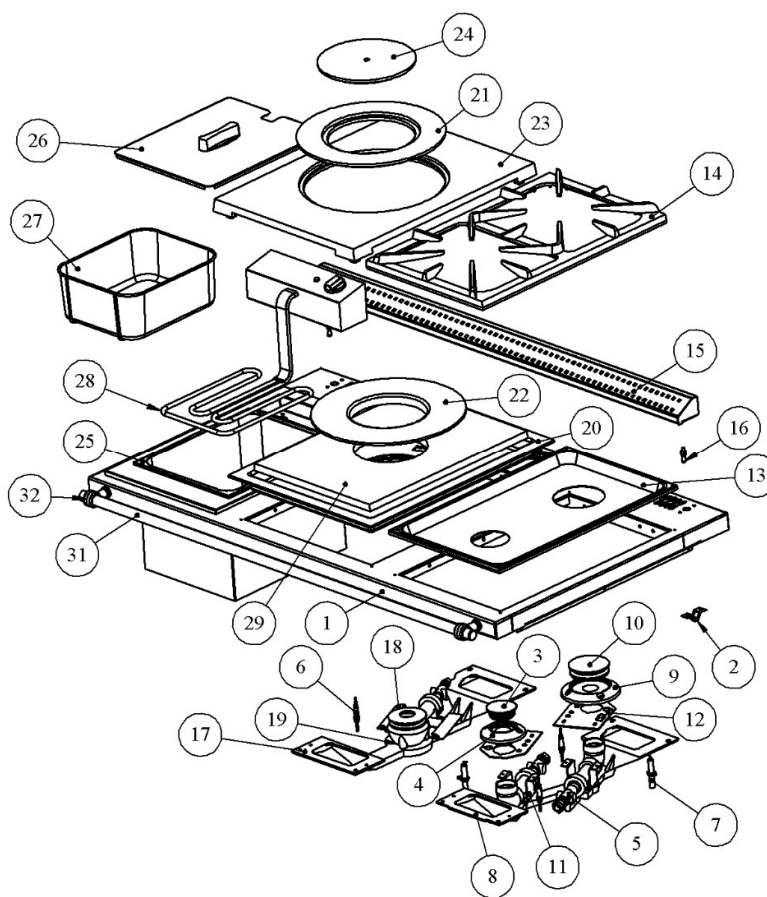
N°	Désignation	CODE ARTICLE	Nb
1	Dessus souveraine	2 1101 2103 21	1
2	Attache à clipper	00001304680	2
3	Plaque bruleur 3000	00001306803	2
4	Support bruleur semi rapide	1 5047 2101 59	2
5	AEM venturi	00001306802	4
6	Thermocouple lg 450+ecrous	00001306091	5
7	Bougie sapco	00001306799	4
8	Support bruleurs	2 5076 2101 59	2
9	Support bruleur rapide	1 5048 2101 59	2
10	Plaque bruleur 5000	00001306804	2
11	Repos de support thermocouple	1 5074 2101 00	4
12	Support thermocouple	1 5077 2101 00	4
13	Table 2 bruleurs	1 1006 2101 19	2
14	Grille deux bruleurs	1 5072 2101 59	2
15	Dossier	1 1320 2103 21	1
16	Goujon	00001304679	2
17	Support bruleur couvert	1 5076 2121 59	1
18	Support thermocouple	1 5077 2121 00	1
19	AEM bruleur couvert	00001306806	1
20	Déflexeur	1 0131 2121 59	1
21	Cercle de dessus gaz	1 1417 2121 01	1
22	Déflexeur de bruleur	1 5232 2121 59	1
23	Dessus gaz	1 1106 2121 01	1
24	Tampon volant chaleur	1 1434 2121 01	1
25	AF Isolant brûleur couvert	1 0906 2121 00	1
26	Barre fronton	2 8169 2102 21	1
27	Support barre	00001308219	2
28	Bloc allumeur 6 points	00001308172	1

Éclaté des dessus de souveraine 1100 de référence 2173-2172-2373-2372 :



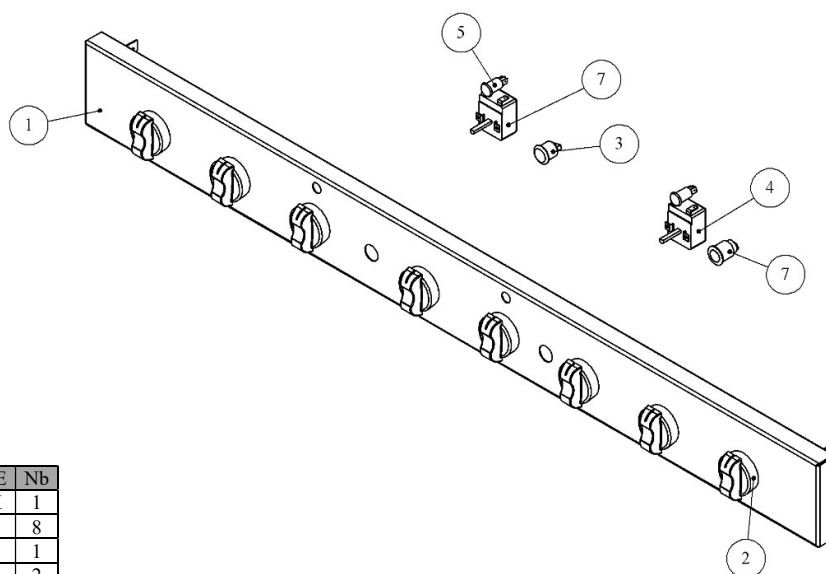
N°	Désignation	CODE ARTICLE	Nb
1	Dessus souveraine	1 1101 2103 21	1
2	Attache à clipper	00001304680	2
3	Support bruleur ultra rapide	1 5049 2101 59	1
4	AEM venturi	00001306802	3
5	Thermocouple lg 450+ecrous	00001306091	3
6	Bougie sapco	00001306799	3
7	Plaque BT 7000	00001306805	1
8	Support bruleur simple	1 5075 2101 59	1
9	Support thermocouple	1 5077 2101 00	3
10	Repos de support thermocouple	1 5074 2101 00	3
11	Plaque bruleur 3000	00001306803	1
12	Support bruleur semi rapide	1 5047 2101 59	1
13	Support bruleurs	2 5076 2101 59	1
14	Support bruleur rapide	1 5048 2101 59	1
15	Plaque bruleur 5000	00001306804	1
16	Table 2 bruleurs	1 1006 2101 19	1
17	Table ultra	1 1007 2101 19	1
18	Grille ultra rapide	1 5169 2101 59	1
19	Grille deux bruleurs	1 5072 2101 59	1
20	Dossier	1 1320 2103 21	1
21	Goujon	00001304679	2
22	Grill viande souveraine	1 3024 0230 59	1
23	Support résistance grill viande	1 3020 2172 59	1
24	Joint klingerit 3 broches	00001304511	1
25	Résistance grill 2500W	00001307481	1
26	Lunette 3 broches	00001304514	1
27	Prise 3 broches	00001304525	1
28	Bloc allumeur 4 points	00001308171	1
29	Support barre	00001308219	2
30	Barre fronton	2 8169 2102 21	1

Éclaté des dessus de souveraine 1100 de référence 2473-2472-2673-2672 :



N°	Désignation	CODE ARTICLE	Nb
1	Dessus souveraine	1 1101 2103 21	1
2	Attache à clipper	00001304680	2
3	Plaque bruleur 3000	00001306803	1
4	Support bruleur semi rapide	1 5047 2101 59	1
5	AEM venturi	00001306802	2
6	Thermocouple lg 450+ecrous	00001306091	3
7	Bougie sapco	00001306799	2
8	Support bruleurs	2 5076 2101 59	1
9	Support bruleur rapide	1 5048 2101 59	1
10	Plaque bruleur 5000	00001306804	1
11	Repos de support thermocouple	1 5074 2101 00	2
12	Support thermocouple	1 5077 2101 00	2
13	Table 2 bruleurs	1 1006 2101 19	1
14	Grille deux bruleurs	1 5072 2101 59	1
15	Dossier	1 1320 2103 21	1
16	Goujon	00001304679	2
17	Support bruleur couvert	1 5076 2121 59	1
18	Support thermocouple	1 5077 2121 00	1
19	AEM bruleur couvert	00001306806	1
20	Défecteur	1 0131 2121 59	1
21	Cercle de dessus gaz	1 1417 2121 01	1
22	Défecteur de bruleur	1 5232 2121 59	1
23	Dessus gaz	1 1106 2121 01	1
24	Tampon volant chaleur	1 1434 2121 01	1
25	Bac friteuse	00001306897	1
26	Couvercle friteuse	00001306897	1
27	Panier friteuse	00001306897	1
28	Résistance friteuse	00001306897	1
29	AF Isolant brûleur couvert	1 0906 2121 00	1
30	Bloc allumeur 4 points	00001308171	1
31	Barre fronton	00001308219	1
32	Support barre	2 8169 2102 21	2

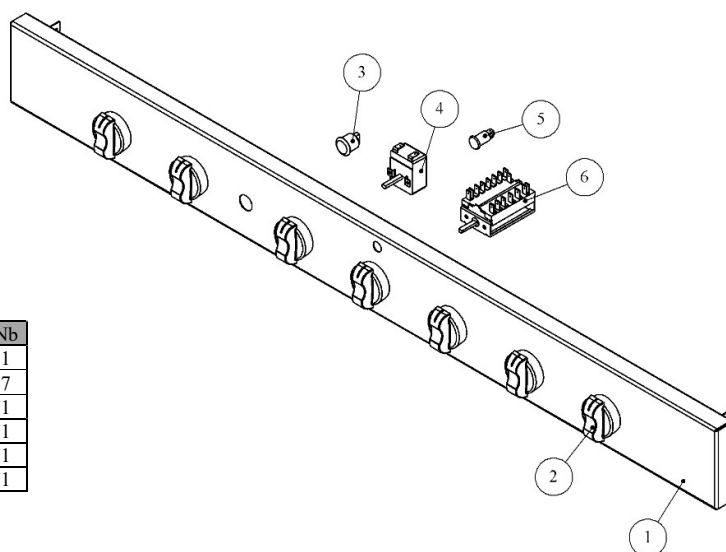
Éclaté de fronton de souveraine 1100 de référence 2106-2103-2426-2423 :



N°	Désignation	CODE ARTICLE	Nb
1	Fronton	2 2112 2303 XX	1
2	Manette	00001308604	8
3	Allumeur gaz	00001307044	1
4	Thermostat étuve	00001304545	2
5	Voyant rouge	00001307165	1
6	Thermostat régulation four	00001304545	1
7	Interrupteur ampoule gaz	00001308605	1

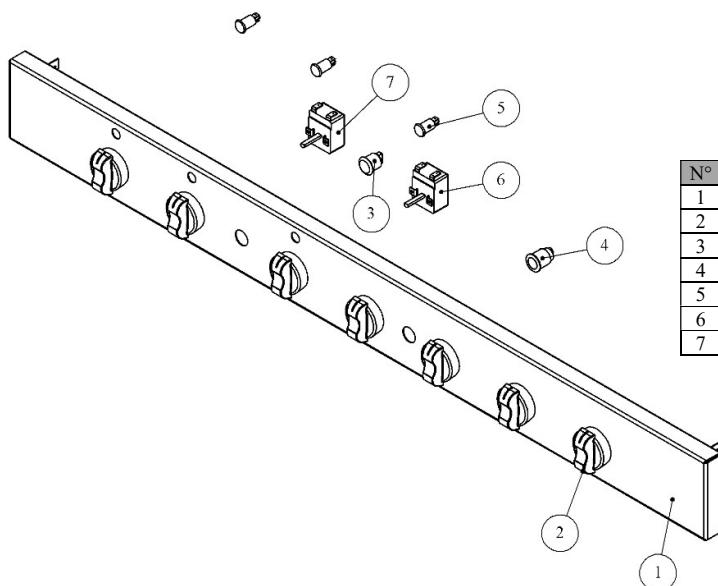
Éclaté de fronton de souveraine 1100 de référence 2302-2622 :

Préciser la couleur et la finition pour toutes commandes de pièces S.A.V



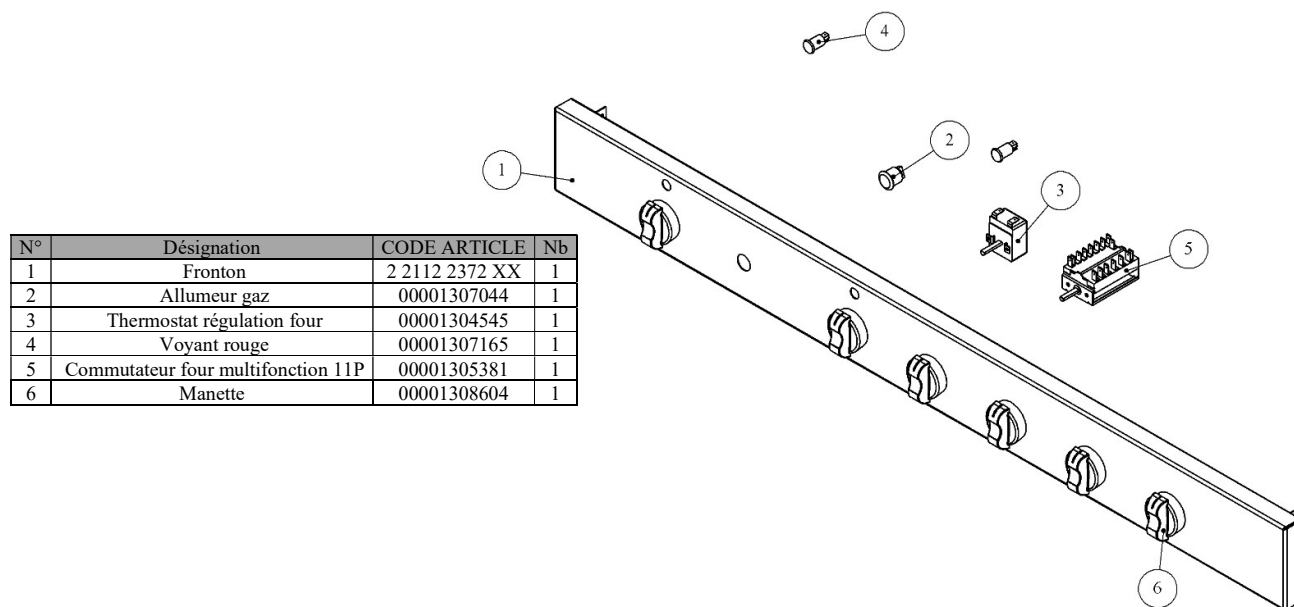
N°	Désignation	CODE ARTICLE	Nb
1	Fronton	2 2112 2302 XX	1
2	Manette	00001308604	7
3	Allumeur gaz	00001307044	1
4	Thermostat régulation four	00001304545	1
5	Voyant rouge	00001307165	1
6	Commutateur four multifonction 11P*	00001305381	1

Éclaté de fronton de souveraine 1100 de référence 2173-2473 :



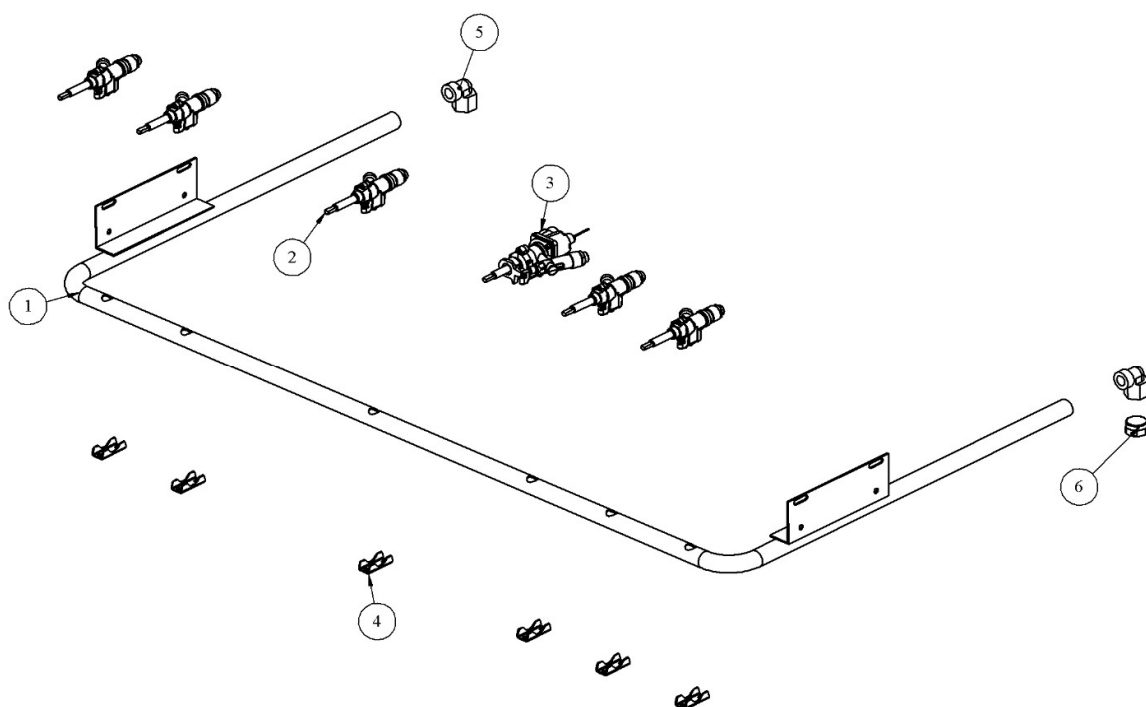
N°	Désignation	CODE ARTICLE	Nb
1	Fronton	2 2112 2302 XX	1
2	Manette	00001308604	7
3	Allumeur gaz	00001307044	1
4	Interrupteur ampoule gaz	00001308605	1
5	Voyant rouge	00001307165	1
6	Thermostat régulation four	00001304545	1
7	Thermostat étuve	00001306831	1

Éclaté de fronton de souveraine 1100 de référence 2372-2672 :



N°	Désignation	CODE ARTICLE	Nb
1	Fronton	2 2112 2372 XX	1
2	Allumeur gaz	00001307044	1
3	Thermostat régulation four	00001304545	1
4	Voyant rouge	00001307165	1
5	Commutateur four multifonction 11P	00001305381	1
6	Manette	00001308604	1

Éclaté de la rampe de souveraine 1100 :



N°	Désignation	CODE ARTICLE	Nb
1	Rampe*	2 5230 2103 53	1
2	Robinet bruleur	00001306800	5
3	Robinet four**	00001306801	1
4	Bride robinet souveraine	00001307171	6
5	Raccord coude 1.2	00001306968	2
6	Bouchon femelle ½ NFG	00001304484	1

* modèle de rampe différent selon la référence de la souveraine (à préciser à la commande)

** modèles avec four gaz uniquement