

\*\*\*ATTENTION: LE PRESENT DOCUMENT POURRAIT ETRE SUJET QUOTIDIENNEMENT A MODIFICATIONS SANS PREAVIS\*\*\*

Image	Code	Description	Quantité dessin
2	000006791	GARNITURE/TRESSE 8 mm	1
60	002272634	CARTE D'URGENCE RADIO 868MHZ	1
70	002276462	VITRE TREMPÉE	1
71	002276458	VITROCÉRAMIQUE	1
77	002279585	RIVET 5X46 BRUNI	2
80	002289567	FERMETURE MAGNÉTIQUE	1
105	002290294	CORNIÈRE ZINGUÉE	2
114	002290541	PROTECTION ZINGUÉE	1
119	002290560	SUPPORT ZINGUÉ	1
138	003278309	ENSEMBLE PORTE ET FAÇADE NOIRE	1
146	003279035	CADRE NOIR	1
147	003279036	POIGNÉE NOIRE	1
149	003279039	DÉFLECTEUR NOIR	1
151	003279043	ENSEMBLE GRILLE NOIR	1
152	003279045	SUPPORT NOIR	1
153	003279046	BOÎTIER CARTE ÉLECTRONIQUE D'URGENCE	1
155	003279130	CADRE BLOQUE-VITRE NOIR	2
156	003279131	CADRE NOIR	2
157	003279137	CADRE NOIR	1
159	003279143	CADRE NOIR	1
163	003279261	CADRE NOIR	1
164	003279262	CADRE NOIR	1
197	006000827	RONDELLE ÉLASTIQUE 10 mm	1
202	006003200	FICHE 24X4 mm	1

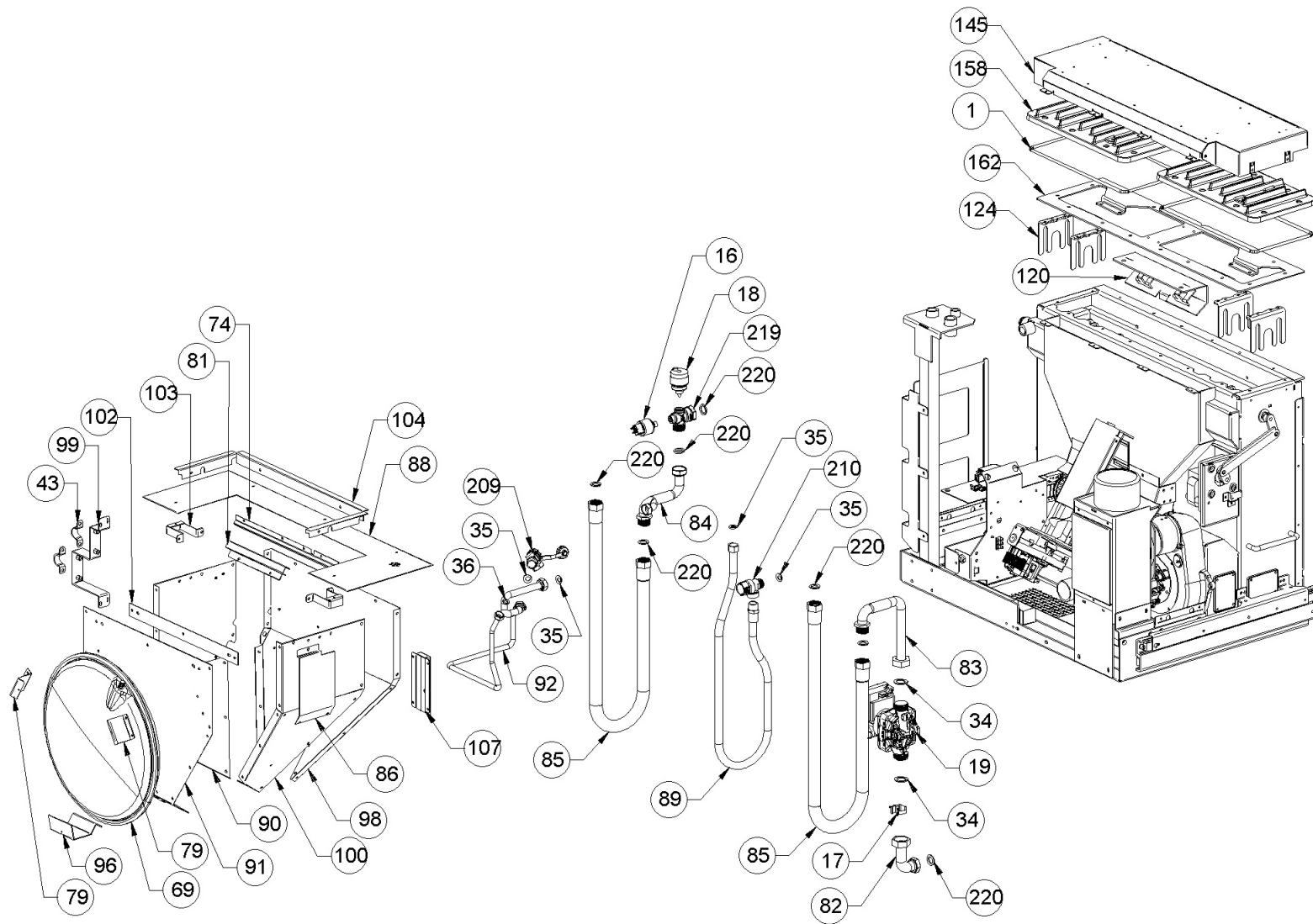
211	006008600	DOUILLE	1
215	006277168	DOUILLE	2

001282200-003\_[2021]\_01-04

\*\*\*ATTENTION: LE PRESENT DOCUMENT POURRAIT ETRE SUJET QUOTIDIENNEMENT A MODIFICATIONS SANS PREAVIS\*\*\*

Image	Code	Description	Quantité dessin
217	006277400	HEXAGONE POUR RÉGLAGE	1
218	006277401	PIVOT LAITON	1
231	000006760	GARNITURE/TRESSE 10X3 mm	1
233	000006776	GARNITURE/TRESSE 6X2 mm	2
235	000006761	GARNITURE/TRESSE 4 mm	1

\*\*\*ATTENTION: LE PRESENT DOCUMENT POURRAIT ETRE SUJET QUOTIDIENNEMENT A MODIFICATIONS SANS PREAVIS\*\*\*



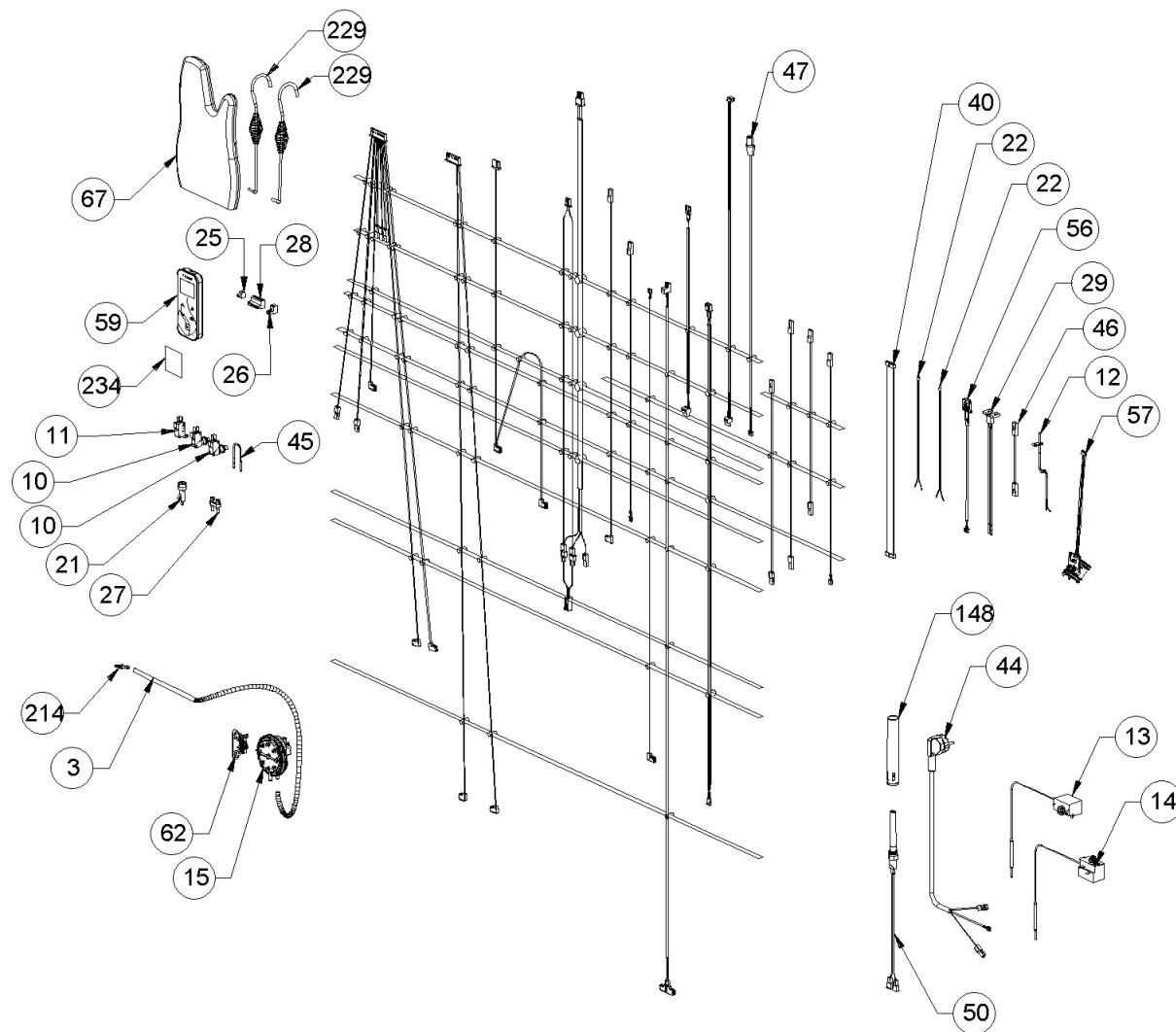
\*\*\*ATTENTION: LE PRESENT DOCUMENT POURRAIT ETRE SUJET QUOTIDIENNEMENT A MODIFICATIONS SANS PREAVIS\*\*\*

Image	Code	Description	Quantité dessin
1	000006781	GARNITURE/TRESSE 6 mm	3
16	002000591	PRESSOSTAT NUMÉRIQUE H2O	1
17	002000610	SONDE NTC EAU NTC D.22	1
18	002000641	VANNE AUTOMATIQUE 3/8"	1
19	002000645	POMPE YONOSPORA RS15 / 7-KU-IPWM-W-CM-130-7	1
34	002003300	"GARNITURE CARTON 1""	2
35	002003301	"GARNITURE CARTON 1/2""	5
36	002003302	GARNITURE CARTON 2X8,5X14,5 mm	1
43	002208221	ÉTRIER ZINGUÉ	2
69	002276151	"VASE D'EXPANSION 6 l 3/8""	1
74	002277462	ÉQUERRE THERMOSTAT	1
79	002289460	ÉTRIER ZINGUÉ	2
81	002290231	ÉQUERRE ZINGUÉE	1
82	002290242	TUYAU CUIVRE RETOUR EAU	1
83	002290243	TUYAU CUIVRE RETOUR EAU	1
84	002290244	TUYAU REFOULEMENT	1
85	002290245	"TUYAU FLEXIBLE 3/4""	2
86	002290246	DÉFLECTEUR DE PROTECTION CONTRE LA CHALEUR	1
88	002290259	GRILLE PERFORÉE	1
89	002290260	"TUYAU FLEXIBLE 1/2""	1
90	002290263	PAROI DROITE RÉSERVOIR ZINGUÉ	1
91	002290264	PAROI POSTÉRIEURE	1
92	002290265	TUYAU ÉVACUATION	1
96	002290269	ÉTRIER ZINGUÉ	1

\*\*\*ATTENTION: LE PRESENT DOCUMENT POURRAIT ETRE SUJET QUOTIDIENNEMENT A MODIFICATIONS SANS PREAVIS\*\*\*

Image	Code	Description	Quantité dessin
100	002290275	PAROI GAUCHE RÉSERVOIR ZINGUÉ	1
102	002290287	RENFORT RÉSERVOIR ZINGUÉ	1
103	002290292	ÉQUERRE ZINGUÉE	2
104	002290293	PROFIL NOIR	1
107	002290531	GOULOTTE POUR CAPTEUR PELLET	1
120	002291561	DÉFLECTEUR DE FLAMME	1
124	002291562	ÉTRIER GUIDE TURBULATEURS	4
145	003279034	CARTER TANGENTIEL ZINGUÉ	1
158	003279140	ÉCHANGEUR FONTE NOIR	2
162	003279234	PLAQUE SUPÉRIEURE	1
209	006008510	"ROBINET DE VIDANGE AVEC BOUCHON 1/2"" "	1
210	006008528	VANNE DE SÉCURITÉ 3 bars	1
219	006277424	COLLECTEUR	1
220	006495101	RONDELLE CARTON 14X24X2 mm	7

\*\*\*ATTENTION: LE PRESENT DOCUMENT POURRAIT ETRE SUJET QUOTIDIENNEMENT A MODIFICATIONS SANS PREAVIS\*\*\*



\*\*\*ATTENTION: LE PRESENT DOCUMENT POURRAIT ETRE SUJET QUOTIDIENNEMENT A MODIFICATIONS SANS PREAVIS\*\*\*

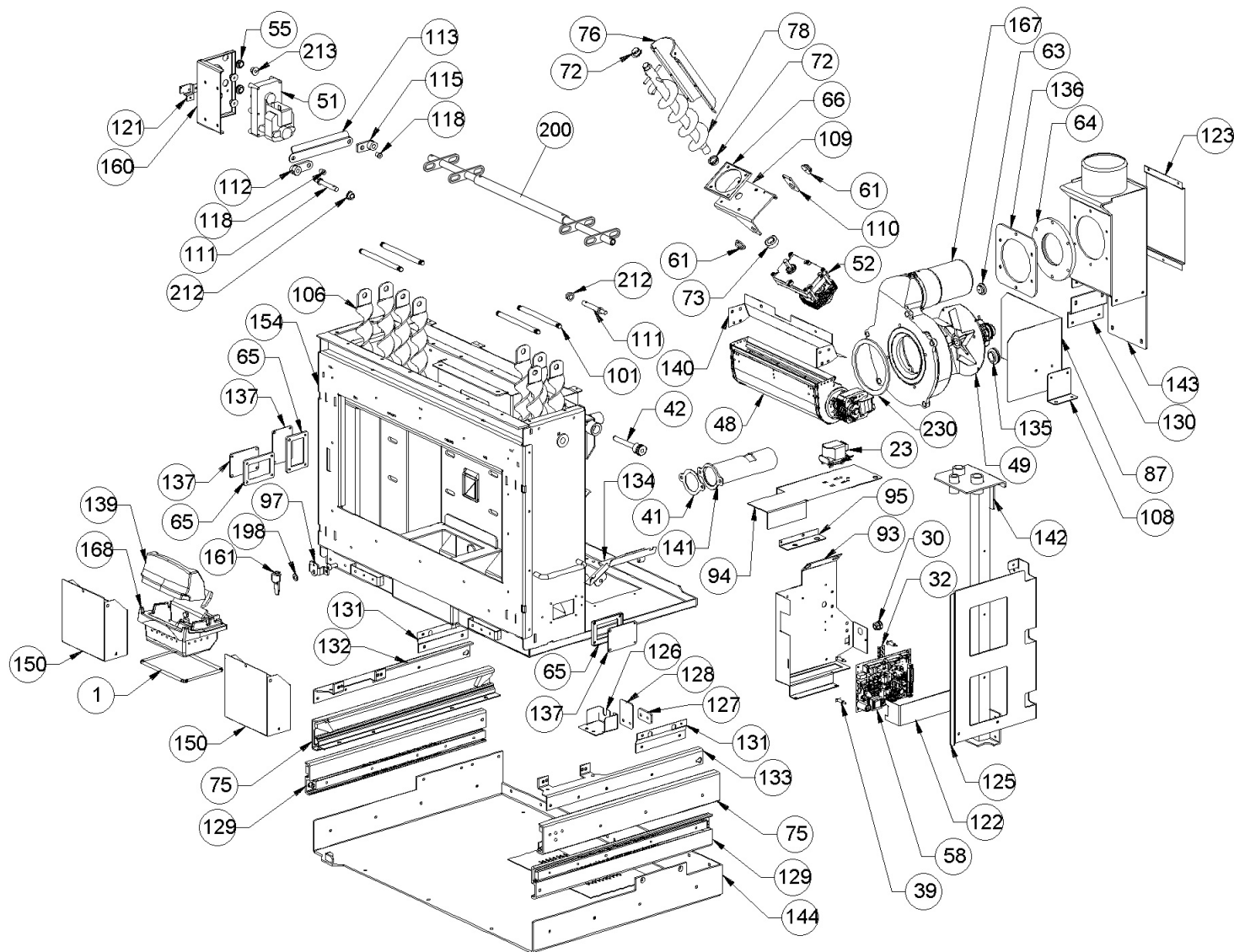
Image	Code	Description	Quantité dessin
3	000006913	TUYAU SIL.TRAS.D.INT = 4 D.EST = 8	1
10	002000544	MICRORUPTEUR AVEC BOUTON	2
11	002000547	MICRORUPTEUR AVEC LEVIER	1
12	002000564	SONDE FUMÉES AVEC GAINÉ	1
13	002000622	THERMOSTAT BULBE 85 °C CAEM	1
14	002000621	THERMOSTAT BULBE 100°C CAEM	1
15	002000589	PRESSOSTAT 605.99879 HUBACONTROL	1
21	002000692	PORTE-FUSIBLE	1
22	002000705	SONDE NTC AMBIANCE / EAU / RÉSERVOIR 1 MT	2
25	002001304	CONNECTEUR	1
26	002001313	CONNECTEUR	1
27	002001329	BLOQUE-CÂBLE	1
28	002001334	CONNECTEUR ÉLECTRIQUE	1
29	002001337	BORNE CAISSES	1
40	002202518	CÂBLE ÉLECTRIQUE	1
44	002270003	CÂBLE D'ALIMENTATION	1
45	002270040	CÂBLE ÉLECTRIQUE	1
46	002270598	CÂBLE ÉLECTRIQUE	1
47	002270666	CÂBLAGE ÉLECTRIQUE	1
47	002280215	CÂBLAGE ENCODEUR	1
50	002271070	BOUGIE CÉRAMIQUE L = 520MM	1
56	002272607	CAPTEUR DE NIVEAU PELLET P70 H49	1
57	002272612	CAPTEUR DE FLUX	1
59	002272673	PC DE POCHE TOUCH RADIO	1



\*\*\*ATTENTION: LE PRESENT DOCUMENT POURRAIT ETRE SUJET QUOTIDIENNEMENT A MODIFICATIONS SANS PREAVIS\*\*\*

Image	Code	Description	Quantité dessin
148	003279037	TUYAU RÉSISTANCE	1
214	006277069	RACCORD POUR TUBE 6 mm	1
229	009278200	TISONNIER	2
234	008005006	RUBAN ADHÉSIF EN ALUMINIUM	1

\*\*\*ATTENTION: LE PRESENT DOCUMENT POURRAIT ETRE SUJET QUOTIDIENNEMENT A MODIFICATIONS SANS PREAVIS\*\*\*



\*\*\*ATTENTION: LE PRESENT DOCUMENT POURRAIT ETRE SUJET QUOTIDIENNEMENT A MODIFICATIONS SANS PREAVIS\*\*\*

Image	Code	Description	Quantité dessin
1	000006781	GARNITURE/TRESSE 6 mm	3
23	002001083	FILTRE EXTERNE ISKRA 230V KPL3524	1
30	002001366	BLOQUE-CÂBLE	1
32	002001663	BORNIER	1
39	002006202	ENTRETOISE CARTE	4
41	002203338	GARNITURE	1
42	002207522	"BULBE PORTE-SONDE 1/2""	1
48	002271039	MOTEUR TANGENTIEL	1
49	002271056	MOTEUR DES FUMÉES RR152 (55462.09250)	1
49	002272635	ENCODEUR DU MOTEUR DES FUMÉES EBM	1
51	002271032	MOTORÉDUCTEUR MERKLE B4415UP 230V 50HZ	1
52	002201028	MOTORÉDUCTEUR MK 230V 3,3 RPM	1
55	002271306	PASSE-CÂBLE	4
58	002272618	CARTE ÉLECTRONIQUE	1
61	002273006	TAMPON EN CAOUTCHOUC	2
63	002273033	TAMPON EN CAOUTCHOUC	1
64	002273300	GARNITURE SILICONE 140 mm	1
65	002273313	GARNITURE	3
66	002273314	GARNITURE	1
72	002277405	DOUILLES BRIDÉES	2
73	002277410	BAGUE 30X10 mm	1
75	002278878	COUPLE RAILS ZINGUÉS	1
76	002279315	COUVERCLE SPIRALE ZINGUÉ	1
78	002287738	SPIRALE CHARGEMENT PELLET	1

87	002290257	CARTER DE PROTECTION	1
93	002290266	SUPPORT ZINGUÉ	1
		001282200-003_[2021]_03-04	

\*\*\*ATTENTION: LE PRESENT DOCUMENT POURRAIT ETRE SUJET QUOTIDIENNEMENT A MODIFICATIONS SANS PREAVIS\*\*\*

Image	Code	Description	Quantité dessin
94	002290267	PROTECTION ZINGUÉE	1
95	002290268	ÉQUERRE ZINGUÉE	1
97	002290270	ÉTRIER ZINGUÉ	1
101	002290277	TIGE TURBULATEURS	4
106	002290308	TURBULATEUR	8
108	002290532	ÉTRIER PROTECTION CONTRE LA CHALEUR	1
109	002290533	ÉTRIER ZINGUÉ	1
110	002290534	ÉTRIER ZINGUÉ	1
111	002290535	PIVOT	2
112	002291560	PIVOT NETTOYAGE TUYAUX	1
113	002291563	ÉTRIER DE MOUVEMENT NETTOYAGE ÉCHANGEUR	1
115	002290542	PIVOT MOTORÉDUCTEUR	1
118	002290553	DOUILLE	2
121	002290633	ÉQUERRE ZINGUÉE	1
122	002290634	TRAVERSE ZINGUÉE	1
123	002290635	DÉFLECTEUR	1
125	002290673	CARTER ZINGUÉ	1
126	002290791	ÉQUERRE ZINGUÉE	1
127	002290792	ENTRETOISE ZINGUÉE	1
128	002290793	ENTRETOISE ZINGUÉE	1
129	002290802	GLISSIÈRE	2
130	002290831	ÉQUERRE ZINGUÉE	1
131	002290832	ÉTRIER ZINGUÉ	2
132	002290853	ÉTRIER ZINGUÉ	1

133 002290854

134 002290900

ÉTRIER ZINGUÉ

1

ÉQUERRE ZINGUÉE

1

001282200-003\_[2021]\_03-04

\*\*\*ATTENTION: LE PRESENT DOCUMENT POURRAIT ETRE SUJET QUOTIDIENNEMENT A MODIFICATIONS SANS PREAVIS\*\*\*

Image	Code	Description	Quantité dessin
135	002493304	GARNITURE	1
136	003277480	BAGUE GARNITURE	1
137	003277487	COUVERCLE INSPECTION NOIR	3
139	003278831	PARE- FLAMME	1
140	003279028	SUPPORT NOIR	1
141	003279029	ENSEMBLE TUYAU PRISE D'AIR NOIR	1
142	003279030	ENSEMBLE SUPPORT TUYAUX FLEXIBLES	1
143	003279031	ENSEMBLE BOÎTIER FUMÉES NOIR	1
144	003279032	ENSEMBLE FOND NOIR	1
150	003279042	ENSEMBLE TIROIR À CENDRES	2
154	003279047	CHAMBRE DE COMBUSTION	1
160	003279144	SUPPORT MOTORÉDUCTEUR	1
161	003279145	VERROU DE VERROUILLAGE	1
167	004278204	COQUE FONTE NOIRE	1
168	004278205	ENSEMBLE BRASIER	1
198	006000828	RONDELLE ÉLASTIQUE 8 mm	1
200	002291559	TIGE TURBULATEURS	1
212	006008608	DOUILLE 10 mm	2
213	006277013	DOUILLE	4
230	000006760	GARNITURE/TRESSE 10X3 mm	1