

ATTENTION: LE PRESENT DOCUMENT POURRAIT ETRE SUJET QUOTIDIENNEMENT A MODIFICATIONS SANS PREAVIS

| Image | Code | Description | Quantité dessin |
|-------|-----------|------------------------------------|-----------------|
| 9 | 002001313 | CONNECTEUR | 2 |
| 10 | 002001321 | CONNECTEUR | 1 |
| 20 | 002270086 | CÂBLE ÉLECTRIQUE | 1 |
| 21 | 002270311 | CÂBLAGE ENCODEUR | 1 |
| 22 | 002270335 | CÂBLAGE ÉLECTRIQUE | 1 |
| 23 | 002270341 | CÂBLAGE ÉLECTRIQUE | 1 |
| 32 | 002272587 | DISPLAY LCD VENTILÉS | 1 |
| 33 | 002272589 | TÉLÉCOMMANDE | 1 |
| 37 | 002273024 | POIGNÉE | 1 |
| 38 | 002273025 | BOÎTIER PLASTIQUE | 1 |
| 47 | 002277403 | CHARNIÈRE COUVERCLE RÉSERVOIR NOIR | 2 |
| 61 | 002287517 | DISQUE CANALISATION ZINGUÉ | 1 |
| 75 | 002287679 | DÉFLECTEUR ZINGUÉ | 1 |
| 84 | 002287699 | CROCHET CÉRAMIQUE | 4 |
| 85 | 002287700 | CROCHET CÉRAMIQUE | 1 |
| 86 | 002287701 | SUPPORT CÉRAMIQUE ZINGUÉ | 1 |
| 87 | 002287703 | RENFORT ANCRAGE CÉRAMIQUE ZINGUÉ | 1 |
| 88 | 002287704 | ANCRAGE FRONTAL SUPÉRIEUR ZINGUÉ | 1 |
| 89 | 002287705 | ANCRAGE FRONTAL INFÉRIEUR ZINGUÉ | 1 |
| 95 | 002287712 | RETRO ZINGUÉ | 1 |
| 98 | 002287936 | ÉQUERRE SUPPORT RESSORT ZINGUÉE | 1 |
| 105 | 003277784 | DISQUE FERMETURE AIR NOIR | 1 |
| 106 | 003277785 | DISQUE FERMETURE AIR NOIR | 1 |
| 107 | 003277798 | COLLIER AIR NOIR | 1 |

112 003277910

113 003277911

BOÎTIER AFFICHEUR NOIR

1

CADRE NOIR

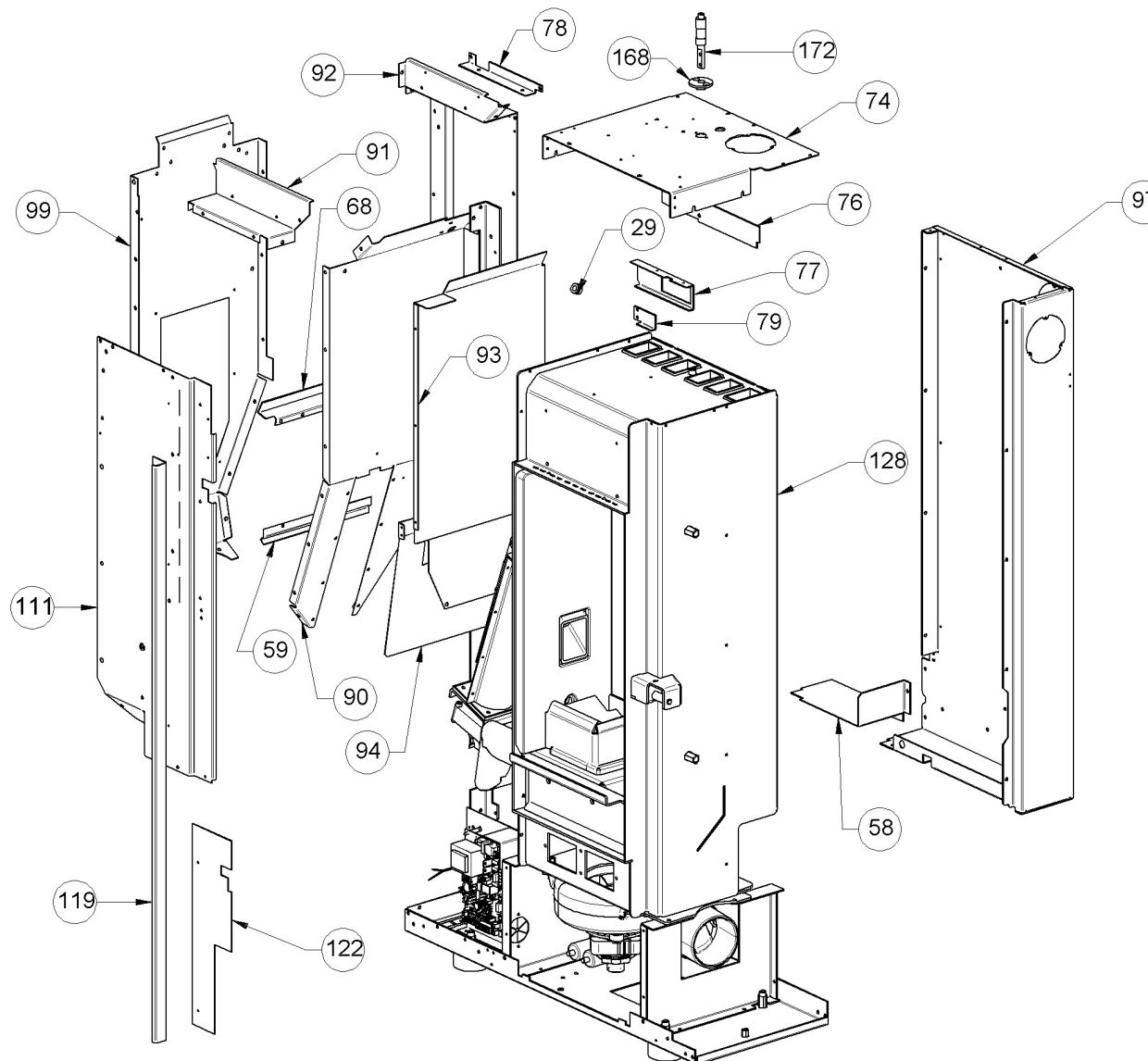
1

001276601-000_[2014]_01-04

ATTENTION: LE PRESENT DOCUMENT POURRAIT ETRE SUJET QUOTIDIENNEMENT A MODIFICATIONS SANS PREAVIS

| Image | Code | Description | Quantité dessin |
|-------|-----------|--------------------------|-----------------|
| 114 | 003277912 | PLAN NOIR | 1 |
| 115 | 003277914 | MONTANT NOIR | 1 |
| 116 | 003277915 | PORTE RÉSERVOIR NOIR | 1 |
| 117 | 003277920 | FLANC NOIR | 1 |
| 118 | 003277921 | FLANC DROIT NOIR | 1 |
| 120 | 003277926 | FAÇADE NOIR | 1 |
| 121 | 003277927 | FRONTON INFÉRIEUR | 1 |
| 124 | 003277930 | ANCRAGE FRONTAL NOIR | 1 |
| 167 | 006008600 | DOUILLE | 4 |
| 169 | 006273004 | RESSORT ACIER | 1 |
| 171 | 006277092 | RALLONGE 75 mm | 1 |
| 173 | 006277097 | POMMEAU NOIR | 1 |
| 179 | 007270220 | GRILLE FRONTALE ÉMAILLÉE | 1 |
| 183 | 007273344 | CARREAU CÉRAMIQUE BLANC | 2 |
| 184 | 007273345 | CARREAU CÉRAMIQUE BLANC | 2 |
| 185 | 007273346 | CARREAU CÉRAMIQUE BLANC | 1 |
| 206 | 009278200 | TISONNIER | 1 |
| 207 | 009278201 | CLÉ HEXAGONALE | 1 |

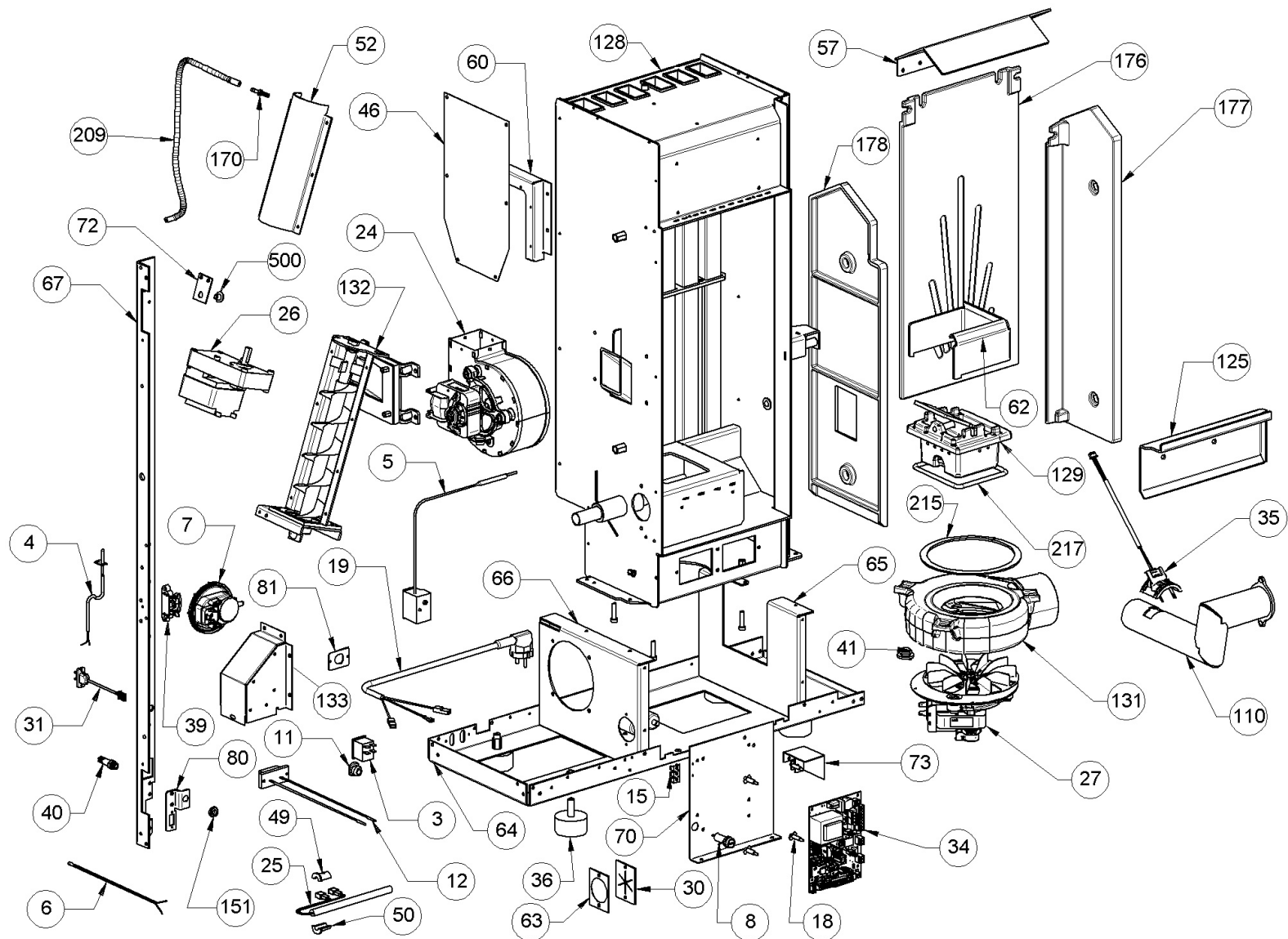
ATTENTION: LE PRESENT DOCUMENT POURRAIT ETRE SUJET QUOTIDIENNEMENT A MODIFICATIONS SANS PREAVIS



ATTENTION: LE PRESENT DOCUMENT POURRAIT ETRE SUJET QUOTIDIENNEMENT A MODIFICATIONS SANS PREAVIS

| Image | Code | Description | Quantité dessin |
|-------|-----------|----------------------------------|-----------------|
| 29 | 002271304 | PASSE- CÂBLE | 1 |
| 58 | 002287400 | DIVISEUR CHAMBRE AIR ZINGUÉ | 1 |
| 59 | 002287404 | ÉQUERRE BULBE ZINGUÉE | 1 |
| 68 | 002287667 | ÉQUERRE PROTÈGE-TUYAUX ZINGUÉE | 1 |
| 74 | 002287678 | CARTER AIR ZINGUÉ | 1 |
| 76 | 002287680 | PORTE DÉVIATION AIR ZINGUÉE | 1 |
| 77 | 002287681 | PAROI PORTE AIR ZINGUÉE | 1 |
| 78 | 002287689 | ÉQUERRE FIXATION AFFICHEUR | 1 |
| 79 | 002287691 | PLAQUETTE D'ÉCARTEMENT RÉSERVOIR | 1 |
| 90 | 002287706 | PAROI RÉSERVOIR ZINGUÉE | 1 |
| 91 | 002287707 | FERMETURE RÉSERVOIR ZINGUÉE | 1 |
| 92 | 002287708 | PAROI POSTÉRIEURE | 1 |
| 93 | 002287710 | DÉFLECTEUR RÉSERVOIR ZINGUÉ | 1 |
| 94 | 002287711 | DÉFLECTEUR | 1 |
| 97 | 002287932 | CARTER AIR VENTILÉ AMBIANT | 1 |
| 99 | 002288279 | PAROI RÉSERVOIR ZINGUÉE | 1 |
| 111 | 003277908 | PAROI RÉSERVOIR NOIRE | 1 |
| 119 | 003277922 | CORNIÈRE NOIRE | 1 |
| 122 | 003277928 | FERMETURE NOIR | 1 |
| 128 | 003278229 | CHAMBRE DE COMBUSTION | 1 |
| 168 | 006207406 | DOUILLE | 1 |
| 172 | 006277093 | PIVOT PORTE AIR | 1 |

ATTENTION: LE PRESENT DOCUMENT POURRAIT ETRE SUJET QUOTIDIENNEMENT A MODIFICATIONS SANS PREAVIS



| Image | Code | Description | Quantité dessin |
|-------|-----------|---|-----------------|
| 3 | 002000504 | INTERRUPTEUR BIPOLAIRE | 1 |
| 4 | 002000564 | SONDE FUMÉES AVEC GAINÉ | 1 |
| 5 | 002000566 | THERMOSTAT À BULBE 85°C | 1 |
| 6 | 002000570 | SONDE NTC AMBIANCE / RÉSERVOIR 550mm | 1 |
| 7 | 002000589 | PRESSOSTAT 605.99879 HUBACONTROL | 1 |
| 8 | 002000677 | PORTE-FUSIBLE | 1 |
| 8 | 002000683 | FUSIBLE 5 A | 1 |
| 11 | 002001327 | BLOQUE-CÂBLE | 1 |
| 12 | 002001330 | CONNECTEUR | 1 |
| 15 | 002001663 | BORNIER | 1 |
| 18 | 002006202 | ENTRETOISE CARTE | 4 |
| 19 | 002270003 | CÂBLE D'ALIMENTATION | 1 |
| 24 | 002271034 | MOTEUR CENTRIFUGE NATALINI P1211008 | 1 |
| 25 | 002271036 | BOUGIE ALLUMAGE 300 W AVEC FASTON | 1 |
| 26 | 002271040 | MOTORÉDUCTEUR 2 RPM 230V SH HALL CAPTEUR 230V | 1 |
| 27 | 002271045 | MOTEUR DES FUMÉES ETANCHE NATALINI | 1 |
| 27 | 002272616 | ENCODEUR DU MOTEUR DES FUMÉES | 1 |
| 30 | 002271305 | PASSE-CÂBLE | 1 |
| 31 | 002272551 | CÂBLE ÉLECTRIQUE | 1 |
| 34 | 002272599 | CARTE ÉLECTRONIQUE DE SÉCURITÉ VIS | 1 |
| 35 | 002272601 | CAPTEUR DE FLUX | 1 |
| 36 | 002273003 | PIED CAOUTCHOUC M10 50X25 mm | 4 |
| 39 | 002273028 | SUPPORT PLASTIQUE | 1 |
| 40 | 002273030 | TUBE SONDE | 1 |

ATTENTION: LE PRESENT DOCUMENT POURRAIT ETRE SUJET QUOTIDIENNEMENT A MODIFICATIONS SANS PREAVIS

| Image | Code | Description | Quantité dessin |
|-------|-----------|--------------------------------------|-----------------|
| 49 | 002277576 | SUPPORT RÉSISTANCE FILETÉ ZINGUÉ | 1 |
| 50 | 002277577 | SUPPORT RÉSISTANCE ZINGUÉ | 1 |
| 52 | 002279315 | COUVERCLE SPIRALE ZINGUÉ | 1 |
| 57 | 002287398 | DÉFLECTEUR CHAMBRE COMBUSTION | 1 |
| 60 | 002287509 | PROFIL MOTEUR ZINGUÉ | 1 |
| 62 | 002287520 | PARE-FLAMME | 1 |
| 63 | 002287522 | PLAQUE PASSE-CÂBLE ZINGUÉE | 1 |
| 64 | 002287655 | FOND COMPLET ZINGUÉ | 1 |
| 65 | 002287656 | SUPPORT CHAMBRE ZINGUÉ | 1 |
| 66 | 002287665 | SUPPORT CHAMBRE ZINGUÉE | 1 |
| 67 | 002287666 | MONTANT ZINGUÉ | 2 |
| 70 | 002287669 | SUPPORT CARTE ÉLECTRONIQUE ZINGUÉ | 1 |
| 72 | 002287676 | PLAQUETTE MOTORÉDUCTEUR ZINGUÉE | 1 |
| 73 | 002287677 | PROTECTION CAPTEUR CARTE | 1 |
| 80 | 002287692 | CORNIÈRE ZINGUÉE | 1 |
| 81 | 002287695 | ÉQUERRE CÂBLE ALIMENTATION ZINGUÉE | 1 |
| 100 | 002303006 | TAMPON EN CAOUTCHOUC | 1 |
| 110 | 003277903 | CONDUITE AIR NOIR | 1 |
| 125 | 003277969 | DÉFLECTEUR NOIR | 1 |
| 128 | 003278229 | CHAMBRE DE COMBUSTION | 1 |
| 129 | 003278231 | BRASIER FONTE AVEC DIVISEUR ET PIVOT | 1 |
| 131 | 003278239 | COQUE FONTE NOIRE | 1 |
| 151 | 006000710 | "ÉCROU 1/8"" | 1 |
| 170 | 006277069 | RACCORD POUR TUBE 6 mm | 1 |

176 007270204

177 007270205

PAROI FONTE

1

PAROI FONTE

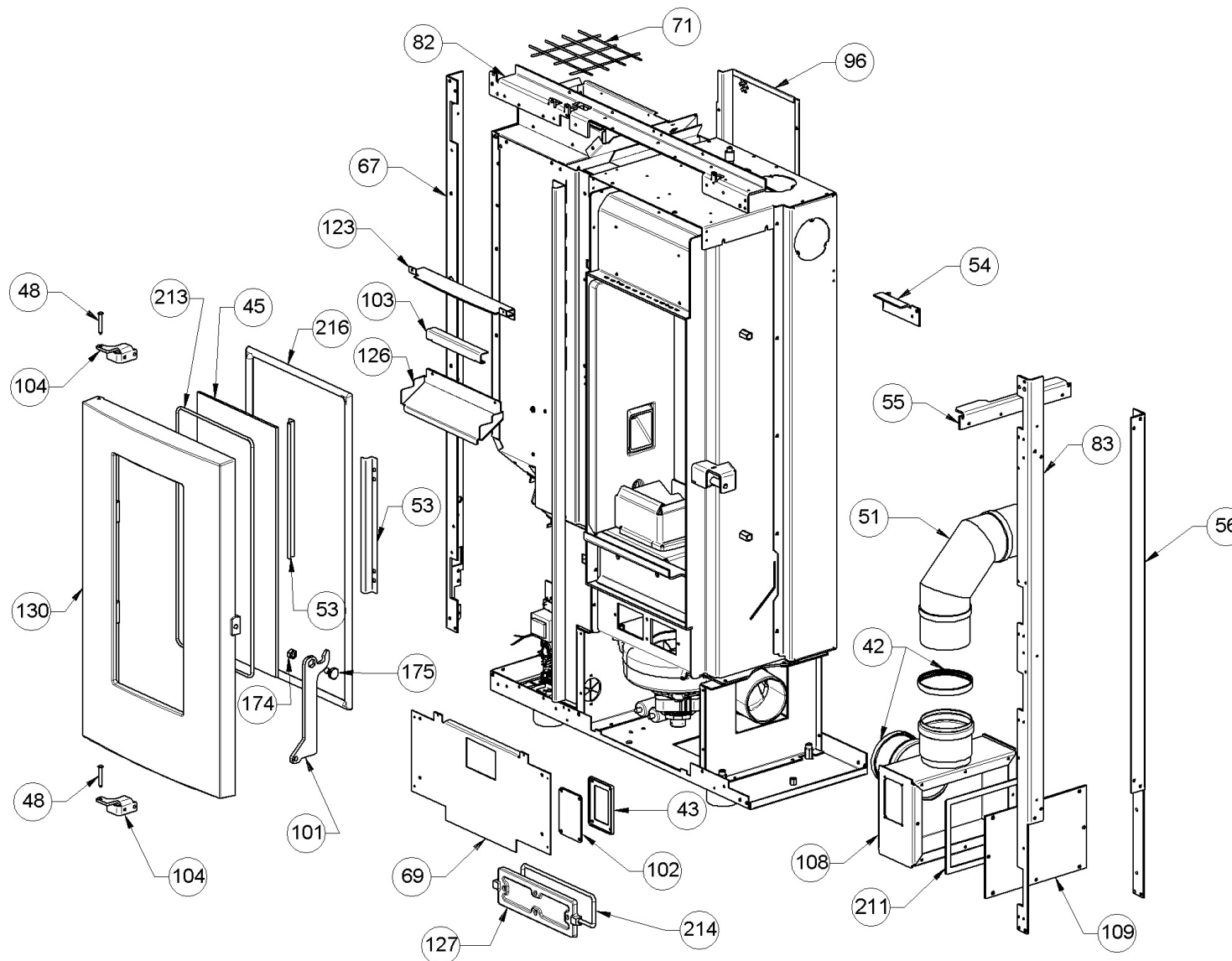
1

001276601-000_[2014]_04-04

ATTENTION: LE PRESENT DOCUMENT POURRAIT ETRE SUJET QUOTIDIENNEMENT A MODIFICATIONS SANS PREAVIS

| Image | Code | Description | Quantité dessin |
|-------|-----------|--|-----------------|
| 178 | 007270206 | PAROI FONTE | 1 |
| 209 | 000006913 | TUYAU SIL.TRAS.D.INT = 4 D.EST = 8 | 1 |
| 215 | 000006760 | GARNITURE/TRESSE 10X3 mm | 1 |
| 217 | 000006781 | GARNITURE/TRESSE 6 mm | 1 |
| 500 | 009278410 | KIT DE REMPLACEMENT CAOUTCHOUC MOTORÉDUCTEUR 10 PIECES | 1 |

ATTENTION: LE PRESENT DOCUMENT POURRAIT ETRE SUJET QUOTIDIENNEMENT A MODIFICATIONS SANS PREAVIS



001276601-000_[2014]_02-04

ATTENTION: LE PRESENT DOCUMENT POURRAIT ETRE SUJET QUOTIDIENNEMENT A MODIFICATIONS SANS PREAVIS

| Image | Code | Description | Quantité dessin |
|-------|-----------|--|-----------------|
| 42 | 002273304 | GARNITURE | 2 |
| 43 | 002273313 | GARNITURE | 1 |
| 45 | 002276428 | VITROCÉRAMIQUE PLAN 435X201X4 mm | 1 |
| 48 | 002277456 | RIVET 5X35 BRUNI | 2 |
| 51 | 002278460 | COUDE 90° 80 mm | 1 |
| 53 | 002279544 | ÉQUERRE BLOQUE-VITRE | 2 |
| 54 | 002287384 | CORNIÈRE | 1 |
| 55 | 002287396 | CORNIÈRE ZINGUÉE | 1 |
| 56 | 002287397 | MONTANT | 1 |
| 67 | 002287666 | MONTANT ZINGUÉ | 2 |
| 69 | 002287668 | FERMETURE ZINGUÉE | 1 |
| 71 | 002287674 | GRILLE PROTECTION MAINS CHROMÉE | 1 |
| 82 | 002287697 | CORNIÈRE ZINGUÉE | 1 |
| 83 | 002287698 | MONTANT ZINGUÉ | 1 |
| 96 | 002287713 | RETRO PERFORÉ | 1 |
| 101 | 003277339 | POIGNÉE NOIR | 1 |
| 102 | 003277487 | COUVERCLE INSPECTION NOIR | 1 |
| 103 | 003277755 | DÉFLECTEUR NOIR | 1 |
| 104 | 003277783 | CHARNIÈRE PORTE NOIR | 2 |
| 108 | 003277897 | ENSEMBLE BOÎTIER RÉCUPÉRATION CENDRES NOIR | 1 |
| 109 | 003277898 | BRIDE FERMETURE BOÎTIER NOIR | 1 |
| 123 | 003277929 | ÉTRIER GRILLE NOIR | 1 |
| 126 | 003277970 | DÉFLECTEUR NOIR | 1 |
| 127 | 003278118 | COUVERTURE FONTE NOIR | 1 |

| | | | |
|----------------------------|-----------|-----------------------|---|
| 130 | 003278232 | PORTE FONTE ÉMAILÉE | 1 |
| 174 | 006277400 | HEXAGONE POUR RÉGLAGE | 1 |
| 001278601-000-[2014]_02-04 | | | |

ATTENTION: LE PRESENT DOCUMENT POURRAIT ETRE SUJET QUOTIDIENNEMENT A MODIFICATIONS SANS PREAVIS

| Image | Code | Description | Quantité dessin |
|-------|-----------|--------------------------|-----------------|
| 175 | 006277401 | PIVOT LAITON | 1 |
| 211 | 000006760 | GARNITURE/TRESSE 10X3 mm | 1 |
| 213 | 000006761 | GARNITURE/TRESSE 4 mm | 1 |
| 214 | 000006781 | GARNITURE/TRESSE 6 mm | 1 |
| 216 | 000006783 | GARNITURE/TRESSE 12 mm | 1 |