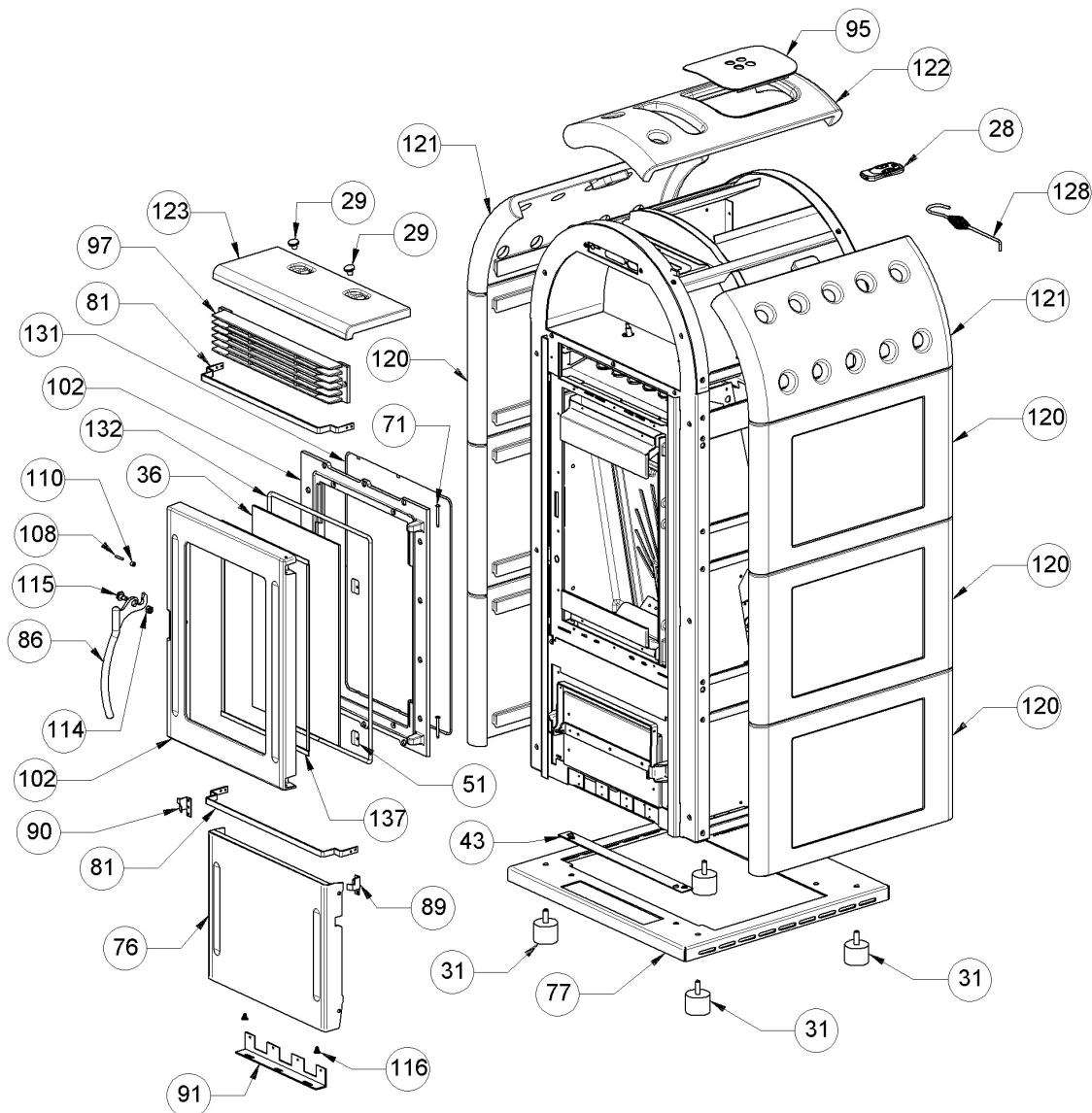


ATTENTION: LE PRESENT DOCUMENT POURRAIT ETRE SUJET QUOTIDIENNEMENT A MODIFICATIONS SANS PREAVIS



ATTENTION: LE PRESENT DOCUMENT POURRAIT ETRE SUJET QUOTIDIENNEMENT A MODIFICATIONS SANS PREAVIS

| Image | Code | Description | Quantité dessin |
|-------|-----------|--------------------------------|-----------------|
| 28 | 002272592 | TÉLÉCOMMANDE | 1 |
| 29 | 002273001 | POMMEAU | 2 |
| 31 | 002273012 | PIED CAOUTCHOUC M10 50X40 mm | 4 |
| 36 | 002276404 | VITROCÉRAMIQUE 443X281X4 mm | 1 |
| 43 | 002277191 | ÉPAISSEURS 2 mm ZINGUÉS | 2 |
| 51 | 002277549 | CADRE BLOQUE-VITRE | 4 |
| 71 | 002279585 | RIVET 5X46 BRUNI | 2 |
| 76 | 003277063 | PORTE NOIRE | 1 |
| 77 | 003277071 | PLINTHE NOIRE | 1 |
| 81 | 003277080 | PROFIL PORTE NOIR | 2 |
| 86 | 003277405 | ENSEMBLE POIGNÉE NOIR | 1 |
| 89 | 003277481 | ÉQUERRE BLOQUE-PORTE NOIRE | 1 |
| 90 | 003277482 | ÉQUERRE BLOQUE-PORTE NOIRE | 1 |
| 91 | 003277483 | ÉQUERRE SUPPORT PORTE NOIRE | 1 |
| 95 | 003277832 | COUVERCLE RÉSERVOIR NOIR | 1 |
| 97 | 003278071 | GRILLE NOIRE | 1 |
| 102 | 004278117 | ENSEMBLE PORTE ET FAÇADE NOIRE | 1 |
| 108 | 006003200 | FICHE 24X4 mm | 1 |
| 110 | 006008600 | DOUILLE | 1 |
| 114 | 006277400 | HEXAGONE POUR RÉGLAGE | 1 |
| 115 | 006277401 | PIVOT LAITON | 1 |
| 116 | 006503001 | RESSORT | 2 |
| 120 | 007273039 | CARREAU CÉRAMIQUE BORDEAUX | 6 |
| 121 | 007273040 | CARREAU CÉRAMIQUE BORDEAUX | 2 |

122 007273041

CARREAU CÉRAMIQUE BORDEAUX

1

123 007273043

CARREAU CÉRAMIQUE BORDEAUX

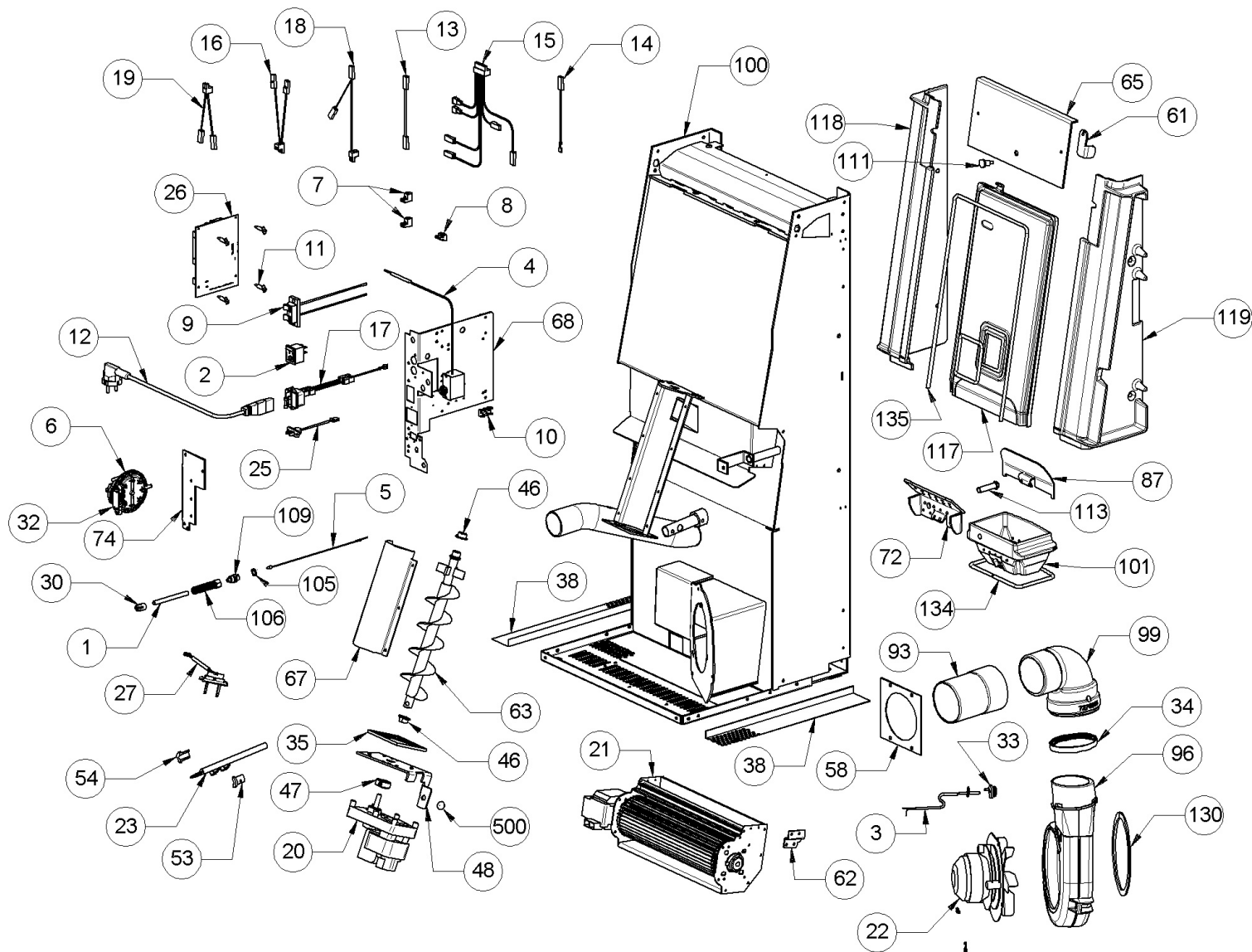
1

004273016-000_[2014]_01-03

ATTENTION: LE PRESENT DOCUMENT POURRAIT ETRE SUJET QUOTIDIENNEMENT A MODIFICATIONS SANS PREAVIS

| Image | Code | Description | Quantité dessin |
|-------|-----------|--------------------------|-----------------|
| 128 | 009278200 | TISONNIER | 1 |
| 131 | 000006761 | GARNITURE/TRESSE 4 mm | 1 |
| 132 | 000006782 | GARNITURE/TRESSE 8 mm | 1 |
| 137 | 000006774 | GARNITURE/TRESSE 10X2 mm | 1 |

ATTENTION: LE PRESENT DOCUMENT POURRAIT ETRE SUJET QUOTIDIENNEMENT A MODIFICATIONS SANS PREAVIS



004273016-000_[2014]_03-03

ATTENTION: LE PRESENT DOCUMENT POURRAIT ETRE SUJET QUOTIDIENNEMENT A MODIFICATIONS SANS PREAVIS

| Image | Code | Description | Quantité dessin |
|-------|-----------|--|-----------------|
| 1 | 000006906 | TUBE D8 NOIR | 1 |
| 2 | 002000504 | INTERRUPTEUR BIPOLAIRE | 1 |
| 3 | 002000564 | SONDE FUMÉES AVEC GAINÉ | 1 |
| 4 | 002000566 | THERMOSTAT À BULBE 85°C | 1 |
| 5 | 002000570 | SONDE NTC AMBIANCE / RÉSERVOIR 550mm | 1 |
| 6 | 002000589 | PRESSOSTAT 605.99879 HUBACONTROL | 1 |
| 7 | 002001313 | CONNECTEUR | 2 |
| 8 | 002001321 | CONNECTEUR | 1 |
| 9 | 002001324 | CONNECTEUR | 1 |
| 10 | 002001663 | BORNIER | 1 |
| 11 | 002006202 | ENTRETOISE CARTE | 4 |
| 12 | 002270002 | CÂBLE D'ALIMENTATION | 1 |
| 13 | 002270074 | CÂBLE ÉLECTRIQUE | 1 |
| 14 | 002270077 | CÂBLE ÉLECTRIQUE | 1 |
| 15 | 002270287 | CÂBLAGE ÉLECTRIQUE | 1 |
| 16 | 002270290 | CÂBLAGE ÉLECTRIQUE | 1 |
| 17 | 002000683 | FUSIBLE 5 A | 1 |
| 17 | 002270298 | FICHE TRIPOLAIRE | 1 |
| 18 | 002270304 | CÂBLAGE ÉLECTRIQUE | 1 |
| 19 | 002270326 | CÂBLAGE ÉLECTRIQUE | 1 |
| 20 | 002271032 | MOTORÉDUCTEUR MERKLE B4415UP 230V 50HZ | 1 |
| 21 | 002271015 | MOTEUR TANGENTIEL D.80 8FA666-D2-PT180° DIVINA | 1 |
| 21 | 002273017 | TAMPON EN CAOUTCHOUC EXTÉRIEUR | 1 |
| 21 | 002273018 | TAMPON EN CAOUTCHOUC CÔTÉ MOTEUR | 1 |

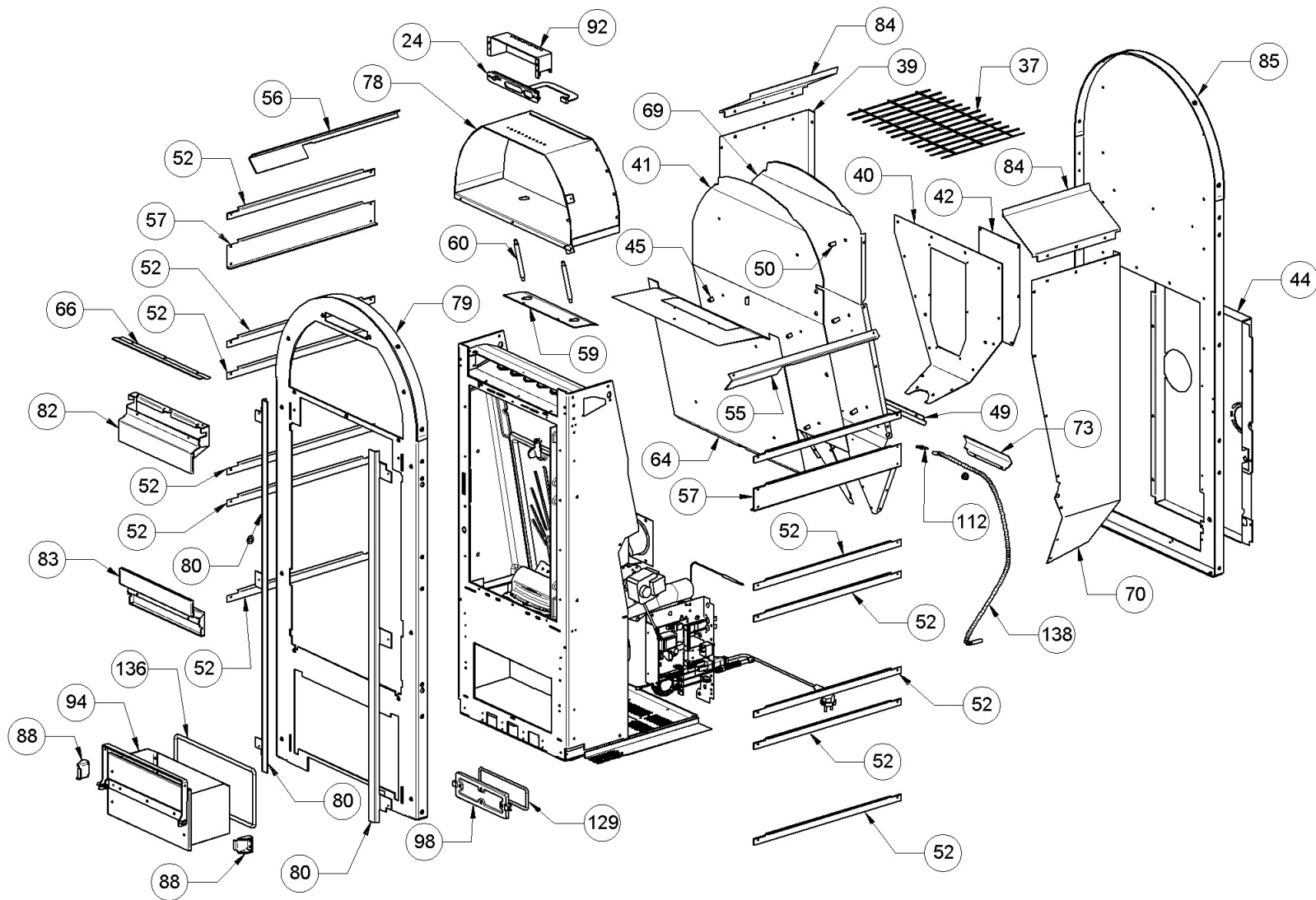
| | | | |
|----|-----------|--|---|
| 22 | 002271023 | MOTEUR FUMEE MOD.R2E150-AN91-20 VHR-3N | 1 |
| 23 | 002271036 | BOUCIE ALLUMAGE 300 W AVEC FASTON | 1 |

ATTENTION: LE PRESENT DOCUMENT POURRAIT ETRE SUJET QUOTIDIENNEMENT A MODIFICATIONS SANS PREAVIS

| Image | Code | Description | Quantité dessin |
|-------|-----------|---|-----------------|
| 25 | 002272551 | CÂBLE ÉLECTRIQUE | 1 |
| 26 | 002272575 | CARTE ELECTRONIQUE FLASH POUR POELES | 1 |
| 27 | 002272582 | CAPTEUR DEBITMETRE COMPLET L = 500mm | 1 |
| 30 | 002273005 | CAPUCHON | 1 |
| 32 | 002273028 | SUPPORT PLASTIQUE | 1 |
| 33 | 002273033 | TAMPON EN CAOUTCHOUC | 1 |
| 34 | 002273304 | GARNITURE | 1 |
| 35 | 002273314 | GARNITURE | 1 |
| 38 | 002277159 | GRILLE PERFORÉE | 2 |
| 46 | 002277405 | DOUILLES BRIDÉES | 2 |
| 47 | 002277410 | BAGUE 30X10 mm | 1 |
| 48 | 002277426 | BRIDE BLOCAGE MOTORÉDUCTEUR | 1 |
| 53 | 002277576 | SUPPORT RÉSISTANCE FILETÉ ZINGUÉ | 1 |
| 54 | 002277577 | SUPPORT RÉSISTANCE ZINGUÉ | 1 |
| 58 | 002278004 | BRIDE CENTRAGE TUYAU | 1 |
| 61 | 002278168 | VERROU BLOCHE-FONTE | 1 |
| 62 | 002278172 | ÉQUERRE TANGENTIELLE ZINGUÉE | 1 |
| 63 | 002278401 | SPIRALE PELLET | 1 |
| 65 | 002279080 | DÉFLECTEUR POUR FONTE EXTRACTIBLE | 1 |
| 67 | 002279315 | COUVERCLE SPIRALE ZINGUÉ | 1 |
| 68 | 002279324 | SUPPORT CARTE ÉLECTRONIQUE ZINGUÉ | 1 |
| 72 | 009278289 | ENSEMBLE BRASIER AVEC DIVISEUR ET PIVOT | 1 |
| 74 | 002287132 | SUPPORT PRESSOSTAT MÉCANIQUE | 1 |
| 75 | 002303006 | TAMPON EN CAOUTCHOUC | 1 |

ATTENTION: LE PRESENT DOCUMENT POURRAIT ETRE SUJET QUOTIDIENNEMENT A MODIFICATIONS SANS PREAVIS

| Image | Code | Description | Quantité dessin |
|-------|-----------|--|-----------------|
| 96 | 003278070 | COQUE FONTE NOIRE | 1 |
| 99 | 003278142 | COURBE FONTE NOIRE | 1 |
| 100 | 003278170 | ENSEMBLE CHAMBRE COMBUSTION NOIRE | 1 |
| 101 | 009278289 | ENSEMBLE BRASIER AVEC DIVISEUR ET PIVOT | 1 |
| 105 | 006000710 | "ÉCROU 1/8"" | 1 |
| 106 | 006000711 | ÉCROU AVEC RESSORT | 1 |
| 109 | 006008507 | CORPS DROIT 1/8 | 1 |
| 111 | 006277023 | PIVOT ACIER | 1 |
| 113 | 006277075 | PIVOT ACIER | 1 |
| 117 | 007270075 | PAROI FONTE | 1 |
| 118 | 007270122 | PAROI FONTE | 1 |
| 119 | 007270123 | PAROI FONTE | 1 |
| 130 | 000006760 | GARNITURE/TRESSE 10X3 mm | 1 |
| 134 | 000006762 | GARNITURE/TRESSE 6 mm | 1 |
| 135 | 000006762 | GARNITURE/TRESSE 6 mm | 1 |
| 500 | 009278410 | KIT DE REMPLACEMENT CAOUTCHOUC MOTORÉDUCTEUR 10 PIECES | 1 |



ATTENTION: LE PRESENT DOCUMENT POURRAIT ETRE SUJET QUOTIDIENNEMENT A MODIFICATIONS SANS PREAVIS

| Image | Code | Description | Quantité dessin |
|-------|-----------|---------------------------------------|-----------------|
| 24 | 002272550 | DISPLAY LED SANS SONDE AMBIANTE | 1 |
| 37 | 002277129 | GRILLE RÉSERVOIR | 1 |
| 39 | 002277174 | FLANC RÉSERVOIR ZINGUÉ | 1 |
| 40 | 002277176 | PAROI POSTÉRIEURE | 1 |
| 41 | 002277177 | SÉPARATEUR DE CHALEUR ZINGUÉ | 1 |
| 42 | 002277190 | COUVERCLE PAROI POSTÉRIEURE RÉSERVOIR | 1 |
| 44 | 002277389 | DOS PERFORÉ ZINGUÉ | 1 |
| 45 | 002277400 | ENTRETOISE 8X12 mm | 4 |
| 49 | 002277462 | ÉQUERRE THERMOSTAT | 1 |
| 50 | 002277537 | ENTRETOISE 8X18 mm | 7 |
| 52 | 002277564 | ÉQUERRE SUPPORT CARREAUX ZINGUÉE | 12 |
| 55 | 002277579 | ÉQUERRE SUPPORT CARREAUX | 1 |
| 56 | 002277580 | ÉQUERRE SUPPORT CARREAUX | 1 |
| 57 | 002277735 | SUPPORT LATÉRAL ZINGUÉ | 2 |
| 59 | 002278113 | COUVERCLE INSPECTION ZINGUÉ | 1 |
| 60 | 002278117 | TIGE GUIDE RACLEURS | 2 |
| 64 | 002278507 | SÉPARATEUR DE CHALEUR ZINGUÉ | 1 |
| 66 | 002279081 | ÉQUERRE NETTOYAGE AIR VITRE ZINGUÉE | 1 |
| 69 | 002279342 | PAROI ANTÉRIEURE RÉSERVOIR ZINGUÉE | 1 |
| 70 | 002279343 | FLANC RÉSERVOIR | 1 |
| 73 | 002287129 | GOULOTTE PROTECTION TUYAU | 1 |
| 78 | 003277072 | CORPS CHAUFFE-PLATS NOIR | 1 |
| 79 | 003277073 | ENSEMBLE FRONTAL TÔLE NOIR | 1 |
| 80 | 003277077 | CADRE FRONTAL NOIR | 2 |

82 003277281

83 003277282

DÉFLECTEUR NOIR

1

DÉFLECTEUR NOIR

1

004273016-000_[2014]_02-03

ATTENTION: LE PRESENT DOCUMENT POURRAIT ETRE SUJET QUOTIDIENNEMENT A MODIFICATIONS SANS PREAVIS

| Image | Code | Description | Quantité dessin |
|-------|-----------|-------------------------------------|-----------------|
| 84 | 003277301 | PAROI RÉSERVOIR NOIRE | 2 |
| 85 | 003277363 | ENSEMBLE DOS NOIR | 1 |
| 88 | 003277471 | ÉTRIER TIROIR CENDRES NOIR | 2 |
| 92 | 003277486 | BOÎTIER AFFICHEUR NOIR | 1 |
| 94 | 003277659 | TIROIR CENDRES NOIR | 1 |
| 98 | 003278118 | COUVERTURE FONTE NOIR | 1 |
| 112 | 006277069 | RACCORD POUR TUBE 6 mm | 1 |
| 129 | 000006781 | GARNITURE/TRESSE 6 mm | 1 |
| 136 | 000006782 | GARNITURE/TRESSE 8 mm | 1 |
| 138 | 000006913 | TUYAU SIL.TRAS.D.INT = 4 D. EST = 8 | 1 |