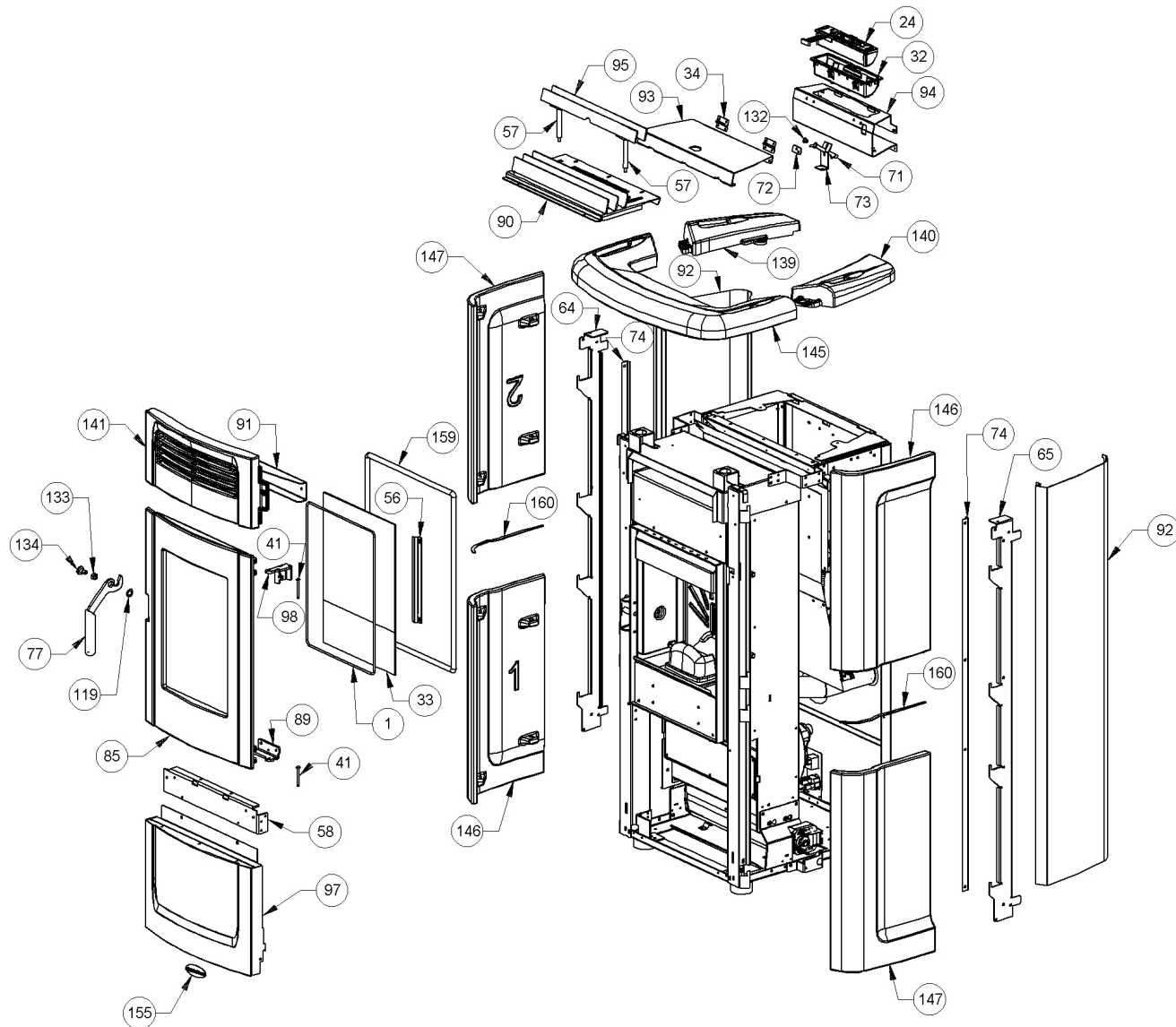


ATTENTION: LE PRESENT DOCUMENT POURRAIT ETRE SUJET QUOTIDIENNEMENT A MODIFICATIONS SANS PREAVIS

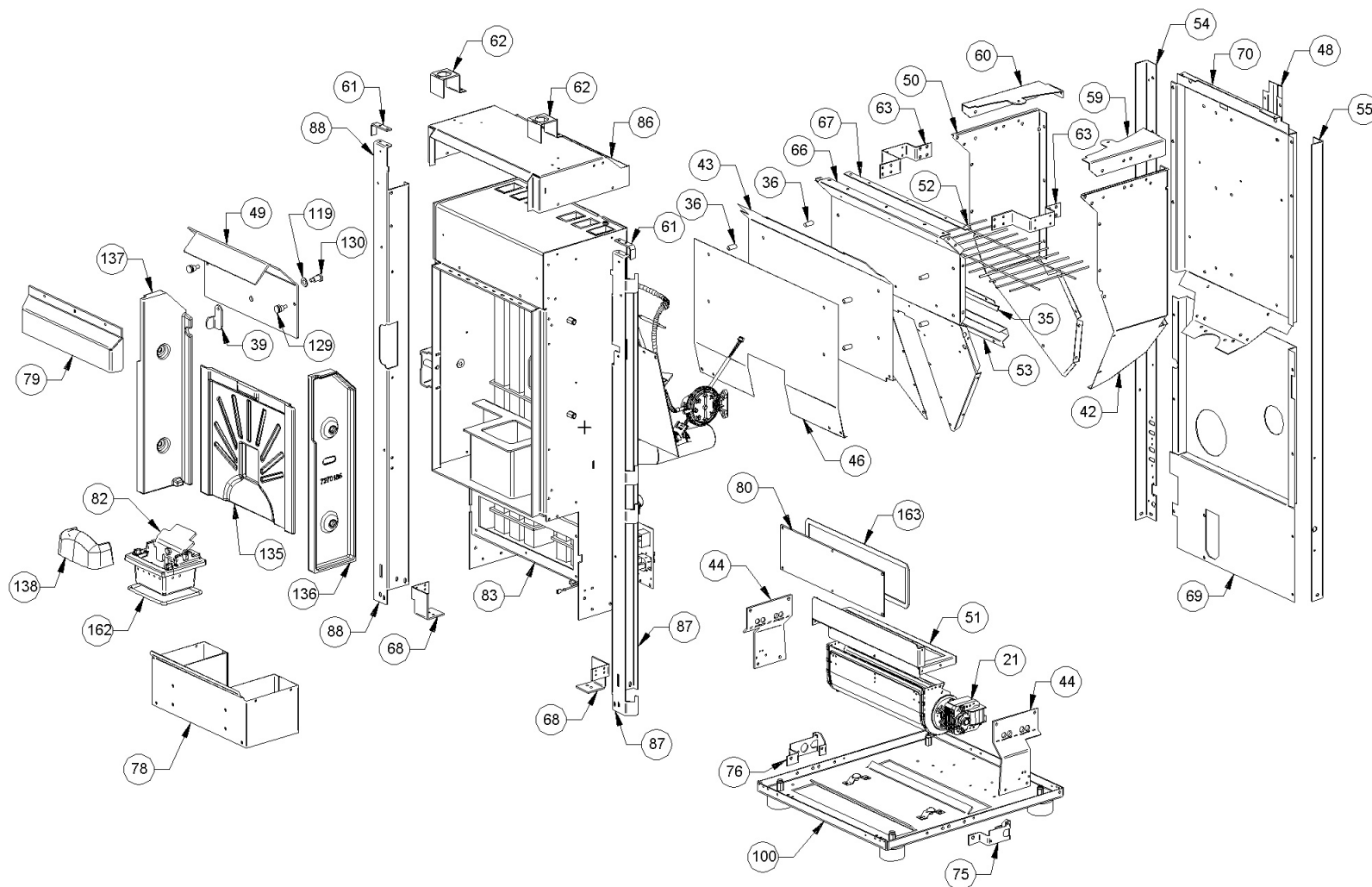


ATTENTION: LE PRESENT DOCUMENT POURRAIT ETRE SUJET QUOTIDIENNEMENT A MODIFICATIONS SANS PREAVIS

| Image | Code | Description | Quantité dessin |
|-------|-----------|--|-----------------|
| 1 | 000006765 | GARNITURE/TRESSE 4 mm | 1 |
| 24 | 002272587 | DISPLAY LCD VENTILÉS | 1 |
| 32 | 002273040 | BOÎTIER PLASTIQUE | 1 |
| 33 | 002276442 | VITROCÉRAMIQUE SÉRIGRAPHIÉE 370X258,5X4 mm | 1 |
| 34 | 002277403 | CHARNIÈRE COUVERCLE RÉSERVOIR NOIR | 2 |
| 41 | 002279585 | RIVET 5X46 BRUNI | 2 |
| 56 | 002288837 | CADRE DE FIXATION VITRE | 2 |
| 57 | 002288838 | RALLONGE TIGE RACLEURS | 2 |
| 58 | 002288847 | PROFIL ZINGUÉ | 1 |
| 64 | 002288853 | SUPPORT CÉRAMIQUE ZINGUÉ | 1 |
| 65 | 002288854 | SUPPORT CÉRAMIQUE ZINGUÉ | 1 |
| 71 | 002288983 | TIGE COUVERCLE RÉSERVOIR | 1 |
| 72 | 002288984 | SUPPORT TIGE COUVERCLE ZINGUÉ | 1 |
| 73 | 002288985 | BLOC-TIGE COUVERCLE RÉSERVOIR | 1 |
| 74 | 002288989 | CORNIÈRE | 2 |
| 77 | 003277676 | POIGNÉE NOIR | 1 |
| 85 | 003278374 | PORTE FONTE PERFORÉE | 1 |
| 89 | 003278432 | CHARNIÈRE INFÉRIEURE NOIR | 1 |
| 90 | 003278492 | ENSEMBLE GRILLE GRIS | 1 |
| 91 | 003278493 | GRILLE NOIRE | 1 |
| 92 | 003278494 | FLANC GRIS | 2 |
| 93 | 003278495 | COUVERCLE RÉSERVOIR GRIS | 1 |
| 94 | 003278496 | SUPPORT SYNOPTIQUE NOIR | 1 |
| 95 | 003278497 | LAMELLE RACLEUR GRIS | 1 |

ATTENTION: LE PRESENT DOCUMENT POURRAIT ETRE SUJET QUOTIDIENNEMENT A MODIFICATIONS SANS PREAVIS

| Image | Code | Description | Quantité dessin |
|-------|-----------|-----------------------------|-----------------|
| 119 | 006000827 | RONDELLE ÉLASTIQUE 10 mm | 2 |
| 132 | 006277141 | DOUILLE | 1 |
| 133 | 006277400 | HEXAGONE POUR RÉGLAGE | 1 |
| 134 | 006277401 | PIVOT LAITON | 1 |
| 139 | 007270263 | PARTIE LATÉRALE FONTE | 1 |
| 140 | 007270264 | PARTIE LATÉRALE FONTE | 1 |
| 141 | 007270265 | GRILLE FONTE ÉMAILLÉE | 1 |
| 145 | 007273462 | COUVERTURE CÉRAMIQUE IVOIRE | 1 |
| 146 | 007273463 | CARREAU CÉRAMIQUE IVOIRE | 2 |
| 147 | 007273464 | CARREAU CÉRAMIQUE IVOIRE | 2 |
| 155 | 009270454 | ÉTIQUETTE ADHÉSIVE | 1 |
| 159 | 000006787 | JOINT 12 mm | 1 |
| 160 | 000006776 | GARNITURE/TRESSE 6X2 mm | 2 |



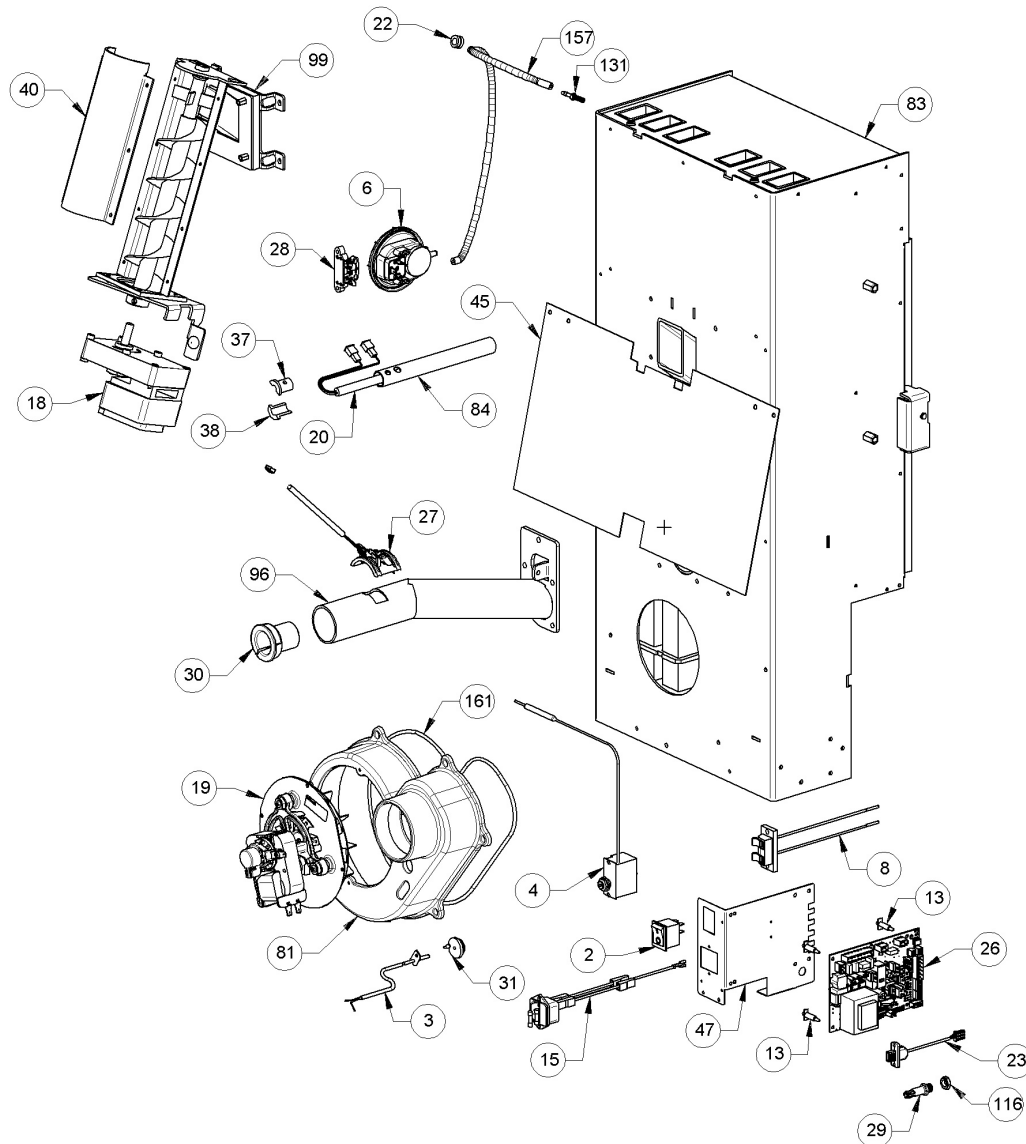
ATTENTION: LE PRESENT DOCUMENT POURRAIT ETRE SUJET QUOTIDIENNEMENT A MODIFICATIONS SANS PREAVIS

| Image | Code | Description | Quantité dessin |
|-------|-----------|-------------------------------------|-----------------|
| 21 | 002271039 | MOTEUR TANGENTIEL | 1 |
| 35 | 002277462 | ÉQUERRE THERMOSTAT | 1 |
| 36 | 002277537 | ENTRETOISE 8X18 mm | 8 |
| 39 | 002278168 | VERROU BLOQUE-FONTE | 1 |
| 42 | 002287192 | PAROI DROITE RÉSERVOIR ZINGUÉ | 1 |
| 43 | 002287197 | DÉFLECTEUR | 1 |
| 44 | 002287201 | ÉTRIER CHAMBRE COMBUSTION | 2 |
| 46 | 002287204 | DÉFLECTEUR CHAMBRE COMBUSTION | 1 |
| 48 | 002287214 | BOÎTIER PROTECTION AFFICHEUR ZINGUÉ | 1 |
| 49 | 002287222 | DÉFLECTEUR FUMÉE | 1 |
| 50 | 002287223 | PAROI RÉSERVOIR | 1 |
| 51 | 002287229 | BRIDE VENTILATION | 1 |
| 52 | 002287234 | GRILLE CHROMÉE | 1 |
| 53 | 002287235 | ÉQUERRE PROTÈGE-TUYAUX | 1 |
| 54 | 002287278 | CORNIÈRE GAUCHE ZINGUÉE | 1 |
| 55 | 002287279 | CORNIÈRE DROITE ZINGUÉE | 1 |
| 59 | 002288848 | SUPPORT ZINGUÉ | 1 |
| 60 | 002288849 | SUPPORT ZINGUÉ | 1 |
| 61 | 002288850 | ÉQUERRE ZINGUÉE | 2 |
| 62 | 002288851 | SUPPORT ZINGUÉ | 2 |
| 63 | 002288852 | SUPPORT ZINGUÉ | 2 |
| 66 | 002288855 | PAROI ANTÉRIEURE RÉSERVOIR ZINGUÉE | 1 |
| 67 | 002288856 | ENTRETOISE ZINGUÉE | 1 |
| 68 | 002288857 | ÉTRIER ZINGUÉ | 2 |

ATTENTION: LE PRESENT DOCUMENT POURRAIT ETRE SUJET QUOTIDIENNEMENT A MODIFICATIONS SANS PREAVIS

| Image | Code | Description | Quantité dessin |
|-------|-----------|--------------------------------------|-----------------|
| 75 | 002289165 | ÉQUERRE ZINGUÉE | 1 |
| 76 | 002289166 | ÉQUERRE ZINGUÉE | 1 |
| 78 | 003277679 | TIROIR CENDRES NOIR | 1 |
| 79 | 003277680 | DÉFLECTEUR NOIR | 1 |
| 80 | 003277681 | COUVERCLE INSPECTION NOIR | 1 |
| 82 | 003278221 | BRASIER FONTE AVEC DIVISEUR ET PIVOT | 1 |
| 83 | 003278281 | CHAMBRE DE COMBUSTION | 1 |
| 86 | 003278429 | CARTER SUPÉRIEUR NOIR | 1 |
| 87 | 003278430 | SUPPORT CÉRAMIQUE | 1 |
| 88 | 003278431 | SUPPORT CÉRAMIQUE | 1 |
| 119 | 006000827 | RONDELLE ÉLASTIQUE 10 mm | 2 |
| 129 | 006277022 | PIVOT ACIER | 2 |
| 130 | 006277023 | PIVOT ACIER | 1 |
| 135 | 007270184 | PAROI FONTE | 1 |
| 136 | 007270185 | PAROI FONTE | 1 |
| 137 | 007270186 | PAROI FONTE | 1 |
| 138 | 007270191 | PARE-FLAMME | 1 |
| 162 | 000006781 | GARNITURE/TRESSE 6 mm | 1 |
| 163 | 000006774 | GARNITURE/TRESSE 10X2 mm | 1 |

ATTENTION: LE PRESENT DOCUMENT POURRAIT ETRE SUJET QUOTIDIENNEMENT A MODIFICATIONS SANS PREAVIS



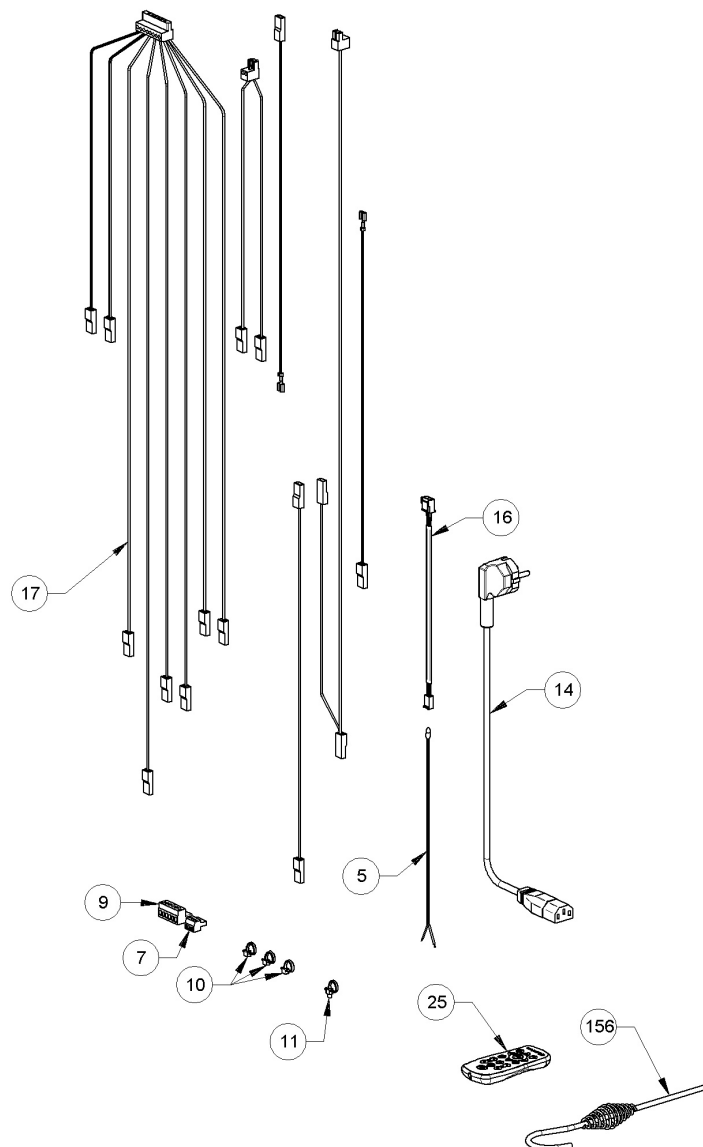
ATTENTION: LE PRESENT DOCUMENT POURRAIT ETRE SUJET QUOTIDIENNEMENT A MODIFICATIONS SANS PREAVIS

| Image | Code | Description | Quantité dessin |
|-------|-----------|--|-----------------|
| 2 | 002000504 | INTERRUPTEUR BIPOLAIRE | 1 |
| 3 | 002000564 | SONDE FUMÉES AVEC GAINÉ | 1 |
| 4 | 002000566 | THERMOSTAT À BULBE 85°C | 1 |
| 6 | 002000589 | PRESSOSTAT 605.99879 HUBACONTROL | 1 |
| 8 | 002001324 | CONNECTEUR | 1 |
| 13 | 002006202 | ENTRETOISE CARTE | 4 |
| 15 | 002000683 | FUSIBLE 5 A | 1 |
| 15 | 002270298 | FICHE TRIPOLAIRE | 1 |
| 18 | 002271032 | MOTORÉDUCTEUR MERKLE B4415UP 230V 50HZ | 1 |
| 19 | 002271033 | MOTEUR DES FUMÉES PL21 | 1 |
| 19 | 002272616 | ENCODEUR DU MOTEUR DES FUMÉES | 1 |
| 20 | 002271036 | BOUGIE ALLUMAGE 300 W AVEC FASTON | 1 |
| 22 | 002271304 | PASSE-CÂBLE | 1 |
| 23 | 002272551 | CÂBLE ÉLECTRIQUE | 1 |
| 26 | 002272599 | CARTE ÉLECTRONIQUE DE SÉCURITÉ VIS | 1 |
| 27 | 002272612 | CAPTEUR DE FLUX | 1 |
| 28 | 002273028 | SUPPORT PLASTIQUE | 1 |
| 29 | 002273030 | TUBE SONDE | 1 |
| 30 | 002273032 | BAGUE PASTIQUE | 1 |
| 31 | 002273033 | TAMPON EN CAOUTCHOUC | 1 |
| 37 | 002277576 | SUPPORT RÉSISTANCE FILETÉ ZINGUÉ | 1 |
| 38 | 002277577 | SUPPORT RÉSISTANCE ZINGUÉ | 1 |
| 40 | 002279315 | COUVERCLE SPIRALE ZINGUÉ | 1 |
| 45 | 002287203 | DÉFLECTEUR | 1 |

ATTENTION: LE PRESENT DOCUMENT POURRAIT ETRE SUJET QUOTIDIENNEMENT A MODIFICATIONS SANS PREAVIS

| Image | Code | Description | Quantité dessin |
|-------|-----------|-------------------------------------|-----------------|
| 83 | 003278281 | CHAMBRE DE COMBUSTION | 1 |
| 84 | 003278282 | TUYAU SUPPORT RÉSISTANCE NOIR | 1 |
| 96 | 003278575 | ENSEMBLE TUYAU PRISE D'AIR NOIR | 1 |
| 116 | 006000710 | "ÉCROU 1/8"" | 1 |
| 131 | 006277069 | RACCORD POUR TUBE 6 mm | 1 |
| 157 | 000006913 | TUYAU SIL.TRAS.D.INT = 4 D. EST = 8 | 1 |
| 161 | 000006761 | GARNITURE/TRESSE 4 mm | 1 |

ATTENTION: LE PRESENT DOCUMENT POURRAIT ETRE SUJET QUOTIDIENNEMENT A MODIFICATIONS SANS PREAVIS



ATTENTION: LE PRESENT DOCUMENT POURRAIT ETRE SUJET QUOTIDIENNEMENT A MODIFICATIONS SANS PREAVIS

| Image | Code | Description | Quantité dessin |
|-------|-----------|--------------------------------------|-----------------|
| 5 | 002000570 | SONDE NTC AMBIANCE / RÉSERVOIR 550mm | 1 |
| 7 | 002001321 | CONNECTEUR | 1 |
| 9 | 002001334 | CONNECTEUR ÉLECTRIQUE | 1 |
| 10 | 002001601 | COLLIER PLASTIQUE | 3 |
| 11 | 002001604 | COLLIER PLASTIQUE | 1 |
| 14 | 002270002 | CÂBLE D'ALIMENTATION | 1 |
| 16 | 002270311 | CÂBLAGE ENCODEUR | 1 |
| 17 | 002270453 | CÂBLAGE ÉLECTRIQUE | 1 |
| 25 | 002272591 | TÉLÉCOMMANDE | 1 |
| 156 | 009278200 | TISONNIER | 1 |