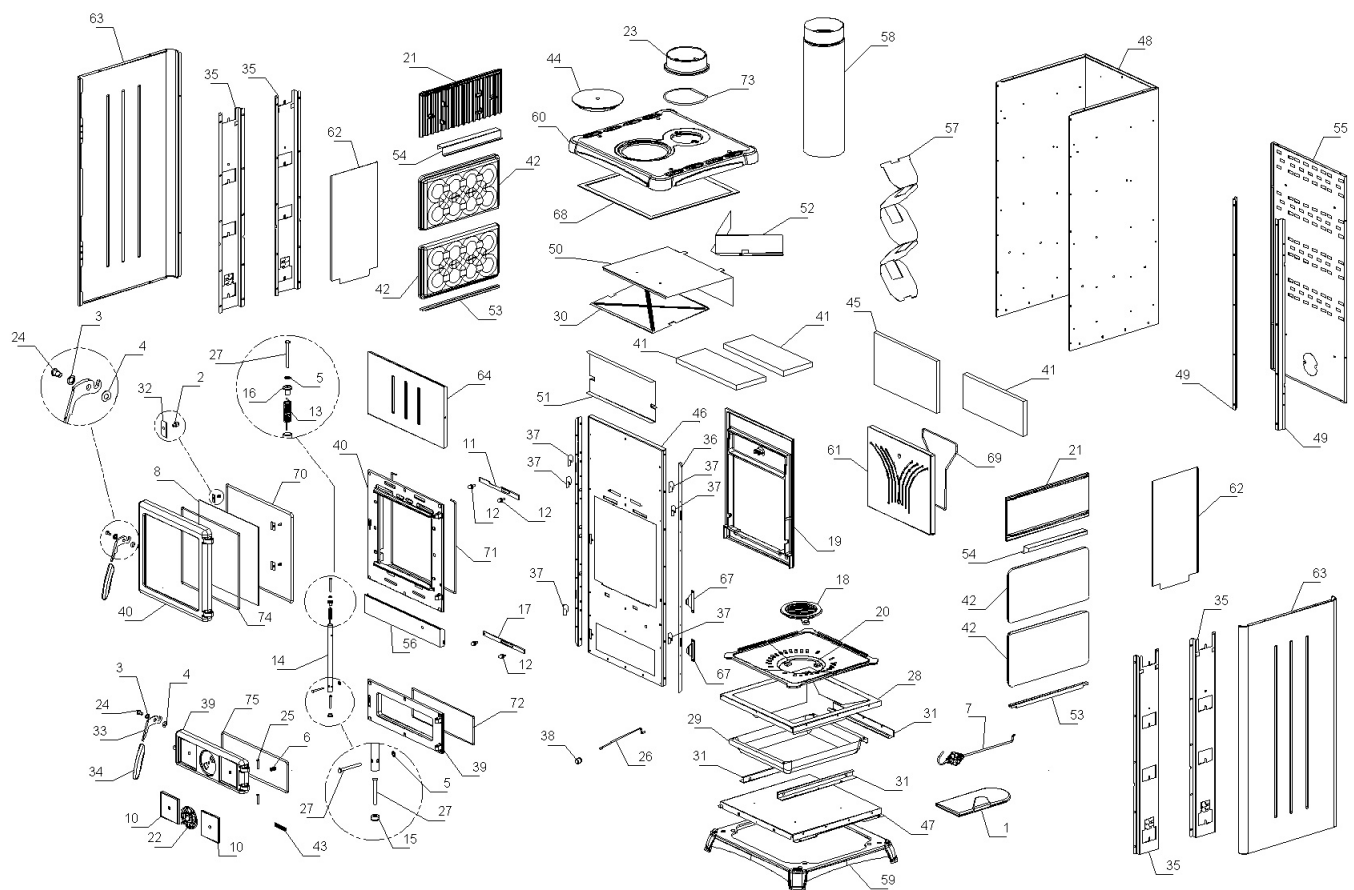


\*\*\*ATTENTION: LE PRESENT DOCUMENT POURRAIT ETRE SUJET QUOTIDIENNEMENT A MODIFICATIONS SANS PREAVIS\*\*\*



\*\*\*ATTENTION: LE PRESENT DOCUMENT POURRAIT ETRE SUJET QUOTIDIENNEMENT A MODIFICATIONS SANS PREAVIS\*\*\*

| Image | Code      | Description                 | Quantité dessin |
|-------|-----------|-----------------------------|-----------------|
| 1     | 002276002 | GANT                        | 1               |
| 2     | 0060215   | VIS M5X6 mm INOX            | 4               |
| 2     | 0060215   | VIS M5X6 mm INOX            | 1               |
| 3     | 0060802   | RONDELLE ÉLASTIQUE 10 mm    | 2               |
| 3     | 0060802   | RONDELLE ÉLASTIQUE 10 mm    | 1               |
| 4     | 0060803   | RESSORT À GODET 20-12 mm    | 1               |
| 4     | 0060803   | RESSORT À GODET 20-12 mm    | 2               |
| 5     | 0060905   | RONDELLE ÉLASTIQUE 5 mm     | 1               |
| 5     | 0060905   | RONDELLE ÉLASTIQUE 5 mm     | 2               |
| 6     | 0060922   | RESSORT                     | 1               |
| 7     | 1024019   | TISONNIER                   | 1               |
| 8     | 1121057   | VITROCÉRAMIQUE 4X315X348 mm | 1               |
| 10    | 1121128   | CARREAU CÉRAMIQUE NOIR MAT  | 1               |
| 10    | 1121128   | CARREAU CÉRAMIQUE NOIR MAT  | 2               |
| 11    | 1121231   | REGISTRE AIR                | 1               |
| 12    | 1121243   | POmm EAU LAITON             | 1               |
| 12    | 1121243   | POmm EAU LAITON             | 4               |
| 13    | 1121285   | RESSORT PORTE               | 1               |
| 14    | 1121286   | TUYAU RESSORT PORTE         | 1               |
| 15    | 1121287   | BOUCHON LAITON              | 1               |
| 16    | 1121288   | BOUCHON LAITON              | 1               |
| 17    | 1121295   | REGISTRE AIR                | 1               |
| 18    | 1130077   | GRILLE RONDE                | 1               |
| 19    | 1130257   | FOYER ANTÉRIEUR BRUT        | 1               |

\*\*\*ATTENTION: LE PRESENT DOCUMENT POURRAIT ETRE SUJET QUOTIDIENNEMENT A MODIFICATIONS SANS PREAVIS\*\*\*

| Image | Code    | Description                     | Quantité dessin |
|-------|---------|---------------------------------|-----------------|
| 21    | 1130272 | RÉFRACTAIRE FONTE               | 1               |
| 22    | 1130276 | VANNE NOIRE                     | 1               |
| 23    | 1130301 | ANNEAU FUMÉES NOIR              | 1               |
| 24    | 1131008 | PIVOT M8 ZINGUÉ NOIR            | 2               |
| 24    | 1131008 | PIVOT M8 ZINGUÉ NOIR            | 1               |
| 25    | 1131009 | RIVET 5X35 mm NICKELÉ           | 2               |
| 25    | 1131009 | RIVET 5X35 mm NICKELÉ           | 1               |
| 26    | 1131020 | TIGE SECOUEUR DE GRILLE ZINGUÉE | 1               |
| 27    | 1131021 | RIVET 5X45 mm NICKELÉ           | 1               |
| 27    | 1131021 | RIVET 5X45 mm NICKELÉ           | 3               |
| 28    | 1151121 | SUPPORT GRILLE                  | 1               |
| 29    | 1151174 | TIROIR À CENDRES NOIR           | 1               |
| 30    | 1151230 | DÉFLECTEUR FUMÉES INOX          | 1               |
| 31    | 1151251 | SOUTIEN TIROIR À CENDRES        | 1               |
| 31    | 1151251 | SOUTIEN TIROIR À CENDRES        | 3               |
| 32    | 1152039 | PLAQUE INOX                     | 4               |
| 32    | 1152039 | PLAQUE INOX                     | 1               |
| 33    | 1621060 | POIGNÉE NOIRE                   | 2               |
| 33    | 1621060 | POIGNÉE NOIRE                   | 1               |
| 34    | 1621406 | LEVIER BAKÉLITE                 | 2               |
| 34    | 1621406 | LEVIER BAKÉLITE                 | 1               |
| 35    | 1622803 | SUPPORT ZINGUÉ                  | 4               |
| 35    | 1622803 | SUPPORT ZINGUÉ                  | 1               |
| 36    | 1622855 | PROFIL NOIR                     | 1               |

\*\*\*ATTENTION: LE PRESENT DOCUMENT POURRAIT ETRE SUJET QUOTIDIENNEMENT A MODIFICATIONS SANS PREAVIS\*\*\*

| Image | Code    | Description                              | Quantité dessin |
|-------|---------|--|-----------------|
| 37    | 1652805 | ÉTRIER ZINGUÉ                            | 6               |
| 38    | 1668710 | POmm EAU CHROMÉ                          | 1               |
| 39    | 4040560 | ENS. PORTE À CENDRES + CHÂSSIS           | 1               |
| 40    | 4040561 | ENS. PORTE À FEU + CHÂSSIS               | 1               |
| 41    | 6020012 | DÉFLECTEUR VERMICULITE                   | 1               |
| 41    | 6020012 | DÉFLECTEUR VERMICULITE                   | 3               |
| 42    | 6026861 | RÉFRACTAIRE                              | 4               |
| 42    | 6026861 | RÉFRACTAIRE                              | 1               |
| 43    | 6090715 | ETIQUETTE ADHESIVE LA NORDICA N/CR 12X65 | 1               |
| 44    | 7039011 | CERCEAUX                                 | 1               |
| 45    | 7122262 | DÉFLECTEUR VERMICULITE                   | 1               |
| 46    | 7122703 | FAÇADE ZINGUÉE                           | 1               |
| 47    | 7122704 | FOND ZINGUÉ                              | 1               |
| 48    | 7122719 | CORPS ZINGUÉ                             | 1               |
| 49    | 7122720 | PROFIL ZINGUÉ                            | 1               |
| 49    | 7122720 | PROFIL ZINGUÉ                            | 2               |
| 50    | 7122721 | DÉFLECTEUR SUPÉRIEUR                     | 1               |
| 51    | 7122722 | ABRI CHALEUR                             | 1               |
| 52    | 7122723 | DÉFLECTEUR FUMÉES                        | 1               |
| 53    | 7122724 | TAMPONNEMENT                             | 1               |
| 53    | 7122724 | TAMPONNEMENT                             | 2               |
| 54    | 7122725 | SUPPORT INOX                             | 2               |
| 54    | 7122725 | SUPPORT INOX                             | 1               |
| 55    | 7122760 | PARTIE ARRIÈRE NOIRE                     | 1               |

\*\*\*ATTENTION: LE PRESENT DOCUMENT POURRAIT ETRE SUJET QUOTIDIENNEMENT A MODIFICATIONS SANS PREAVIS\*\*\*

| Image | Code    | Description                            | Quantité dessin |
|-------|---------|--|-----------------|
| 58    | 7129669 | TUYAU 150 mm                           | 1               |
| 59    | 7132251 | BÂTI NOIR                              | 1               |
| 60    | 7132750 | CHAPEAU NOIR                           | 1               |
| 61    | 7133001 | PARTIE ARRIÈRE FOYER BRUTE             | 1               |
| 62    | 7151028 | PAROI ISOLANTE ZINGUÉE                 | 1               |
| 62    | 7151028 | PAROI ISOLANTE ZINGUÉE                 | 2               |
| 63    | 7152751 | FLANC NOIR                             | 2               |
| 63    | 7152751 | FLANC NOIR                             | 1               |
| 64    | 7152752 | FRONT SM.BLACK ANTHRACITE FEDORA ACIER | 1               |
| 67    | 7156252 | CORNIÈRE NOIRE                         | 1               |
| 67    | 7156252 | CORNIÈRE NOIRE                         | 2               |
| 68    | 0005034 | JOINT 20X2 mm                          | 1               |
| 69    | 0005005 | JOINT 5 mm                             | 1               |
| 70    | 0005007 | JOINT 7 mm                             | 1               |
| 71    | 0005005 | JOINT 5 mm                             | 1               |
| 72    | 0005005 | JOINT 5 mm                             | 2               |
| 72    | 0005005 | JOINT 5 mm                             | 1               |
| 73    | 0005005 | JOINT 5 mm                             | 1               |
| 74    | 0005005 | JOINT 5 mm                             | 1               |
| 75    | 0005007 | JOINT 7 mm                             | 1               |