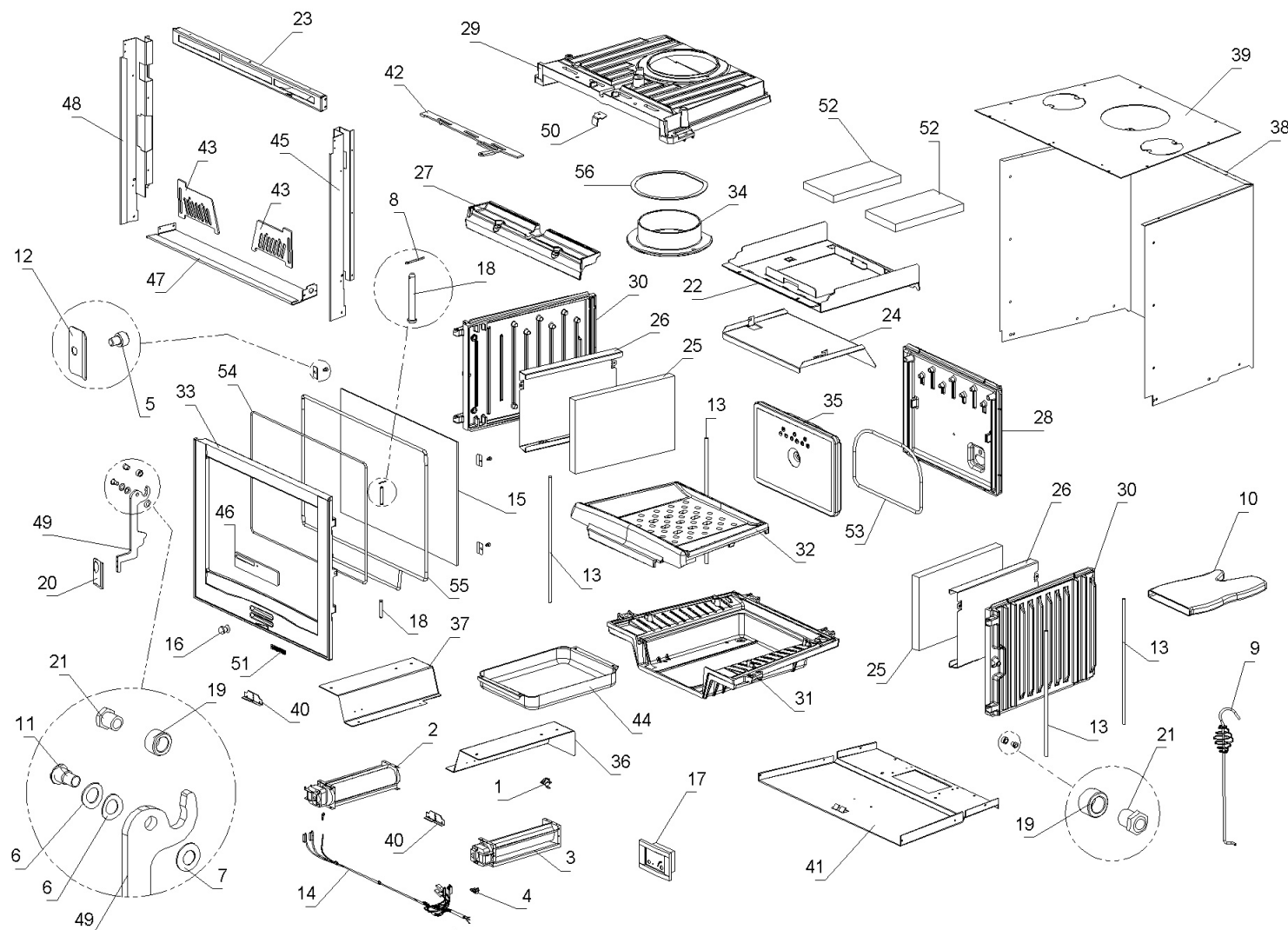


ATTENTION: LE PRESENT DOCUMENT POURRAIT ETRE SUJET QUOTIDIENNEMENT A MODIFICATIONS SANS PREAVIS



ATTENTION: LE PRESENT DOCUMENT POURRAIT ETRE SUJET QUOTIDIENNEMENT A MODIFICATIONS SANS PREAVIS

Image	Code	Description	Quantité dessin
1	0020013	THERMOSTAT	1
2	0020026	VENTILATEUR TANGENTIEL GAUCHE	1
3	0020027	VENTILATEUR TANGENTIEL DROIT	1
4	0020715	PASSE- CÂBLES	1
5	0060215	VIS M5X6 mm INOX	4
6	0060802	RONDELLE ÉLASTIQUE 10 mm	2
7	0060803	RESSORT À GODET 20-12 mm	1
8	0063104	GOUPILLE 1,5X15 mm	1
9	1024019	TISONNIER	1
10	1121298	GANT	1
11	1131008	PIVOT M8 ZINGUÉ NOIR	1
12	1152039	PLAQUE INOX	4
13	6021600	TIRANT M8X340 mm	4
14	6021602	ENSEMBLE CÂBLAGE ÉLECTRIQUE	1
15	6021605	VITROCÉRAMIQUE 4X336X464 mm	1
16	6021608	POmm EAU CHROMÉ	1
17	6021609	RÉGULATEUR	1
18	6021612	PIVOT	2
19	6021710	BAGUE 16X10X9,5 mm	2
20	6021715	LEVIER BAKÉLITE	1
21	6021792	PIVOT FILETÉ	2
22	6026635	DÉFLECTEUR FUMÉES	1
23	6026686	FRONTON NOIR	1
24	6026687	DÉFLECTEUR INOX	1

ATTENTION: LE PRESENT DOCUMENT POURRAIT ETRE SUJET QUOTIDIENNEMENT A MODIFICATIONS SANS PREAVIS

Image	Code	Description	Quantité dessin
27	6031601	BOÎTIER AIR SECONDAIRE	1
28	6031607	PARTIE ARRIÈRE FONTE	1
29	6031608	COUVERCLE	1
30	6031609	FLANC	2
31	6031610	FOND FONTE	1
32	6031620	GRILLE FONTE	1
33	6031665	PORTE FEU NOIRE	1
34	6031711	ANNEAU FUMÉES BRUT	1
35	6036602	RÉFRACTAIRE FONTE	1
36	6051604	SUPPORT ZINGUÉ	1
37	6051605	SUPPORT ZINGUÉ	1
38	6051611	COUVERTURE ZINGUÉE	1
39	6051612	COUVERTURE SUPÉRIEURE ZINGUÉE	1
40	6051619	PLAQUE ZINGUÉE	2
41	6051621	FOND ZINGUÉ	1
42	6051651	REGISTRE AIR NOIR	1
43	6051652	GRILLE NOIRE	2
44	6051653	TIROIR À CENDRES NOIR	1
45	6051656	TÔLE NOIRE	1
46	6051657	REGISTRE AIR NOIR	1
47	6051660	PROFIL FOND NOIR	1
48	6051687	TÔLE NOIRE	1
49	6051754	POIGNÉE NOIRE	1
50	6056721	TÔLE ZINGUÉE	1

6016604-000_[2019]

ATTENTION: LE PRESENT DOCUMENT POURRAIT ETRE SUJET QUOTIDIENNEMENT A MODIFICATIONS SANS PREAVIS

Image	Code	Description	Quantité dessin
53	0005007	JOINT 7 mm	1
54	0005005	JOINT 5 mm	1
55	0005007	JOINT 7 mm	1
56	0005003	JOINT 10X2 mm	1