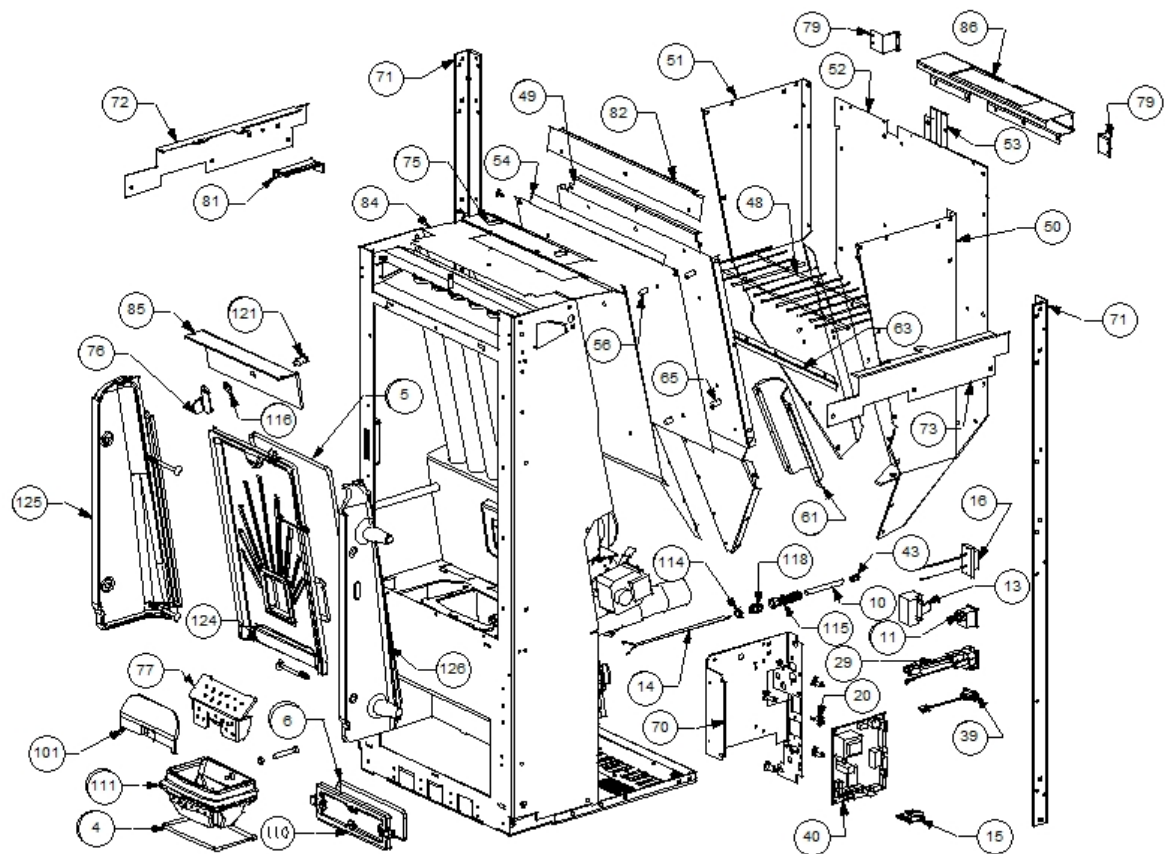
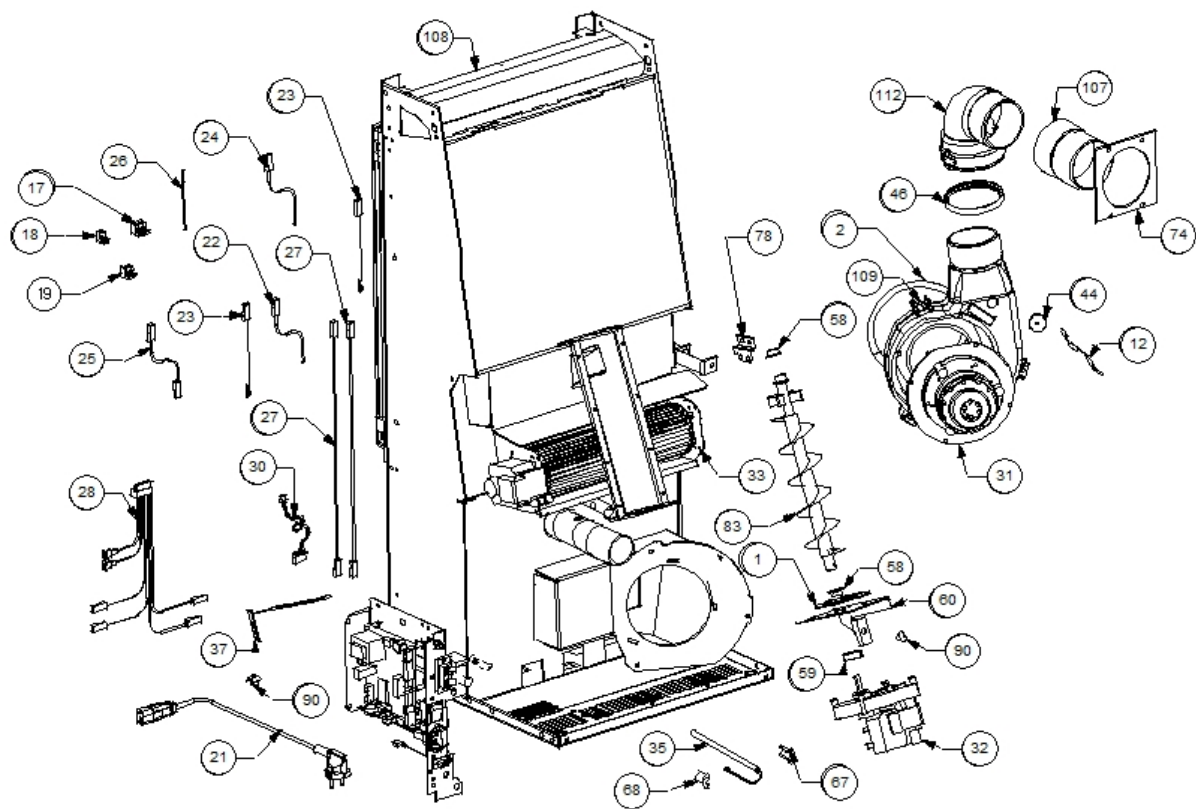


| Image  |  | Code  | Description                        | Quantité dessin |
|--|--|---|------------------------------------|-----------------|
| 3  |  | 000006761   | GARNITURE/TRESSE 4 mm              | 1               |
| 7  |  | 000006766   | GARNITURE/TRESSE 8 mm              | 1               |
| 8  |  | 000006766   | GARNITURE/TRESSE 8 mm              | 1               |
| 36   |  | 002272502   | TÉLÉCOMMANDE                       | 1               |
| 38   |  | 002272544   | AFFICHEUR LED                      | 1               |
| 41   |  | 002273001   | POMMEAU                            | 2               |
| 42   |  | 002273003   | PIED CAOUTCHOUC M10 50X25 mm       | 4               |
| 45   |  | 002273007   | BOÎTIER PLASTIQUE                  | 1               |
| 55   |  | 002277389   | DOS PERFORÉ ZINGUÉ                 | 1               |
| 57   |  | 002277403   | CHARNIÈRE COUVERCLE RÉSERVOIR NOIR | 2               |
| 62   |  | 002277443   | RIVET 5X46 BRUNI                   | 2               |
| 64   |  | 002277472   | TIGE GUIDE COUVERCLE               | 1               |
| 66   |  | 002277549   | CADRE BLOQUE-VITRE                 | 4               |
| 69   |  | 002277585   | ÉQUERRE SUPPORT PORTE NOIRE        | 1               |
| 80   |  | 002278221   | TIGE GUIDE RACLEURS                | 2               |
| 87   |  | 002278751   | COUVERCLE GRIS                     | 1               |
| 88   |  | 002278752   | COUVERCLE RÉSERVOIR GRIS           | 1               |
| 89   |  | 002303000   | POIGNÉE                            | 1               |
| 91   |  | 003277066   | TIROIR CENDRES NOIR                | 1               |
| 92   |  | 003277094   | DÉFLECTEUR AIR NOIR                | 1               |
| 93   |  | 003277095   | DÉFLECTEUR AIR NOIR                | 1               |
| 94   |  | 003277181   | FLANC GRIS                         | 2               |
| 95   |  | 003277182   | PORTE NOIRE                        | 1               |
| 96   |  | 003277183   | GRILLE NOIRE                       | 1               |
| 97   |  | 003277184   | FLANC ROUGE                        | 2               |
| 99   |  | 003277186   | BRIDE PORTE ROUGE                  | 1               |
| 102  |  | 003277433   | POIGNÉE NOIR                       | 1               |
| 103  |  | 003277444   | GRILLE PROTECTION NOIR             | 1               |
| 104  |  | 003277471   | ÉTRIER TIROIR CENDRES NOIR         | 2               |
| 105  |  | 003277481   | ÉQUERRE BLOQUE-PORTE NOIRE         | 1               |
| 106  |  | 003277482   | ÉQUERRE BLOQUE-PORTE NOIRE         | 1               |
| 113  |  | 004278115   | ENSEMBLE PORTE ET FAÇADE NOIRE     | 1               |
| 116  |  | 006000827   | RONDELLE ÉLASTIQUE 10 mm           | 2               |
| 117  |  | 006003200   | FICHE 24X4 mm                      | 1               |
| 119  |  | 006008600   | DOUILLE                            | 1               |
| 120  |  | 006273006   | RESSORT                            | 2               |
| 122  |  | 006277400   | HEXAGONE POUR RÉGLAGE              | 1               |
| 123  |  | 006277401   | PIVOT LAITON                       | 1               |
| 127  |  | 007273153   | COUVERTURE CÉRAMIQUE BORDEAUX      | 1               |
| 130  |  | 009278200   | TISONNIER                          | 1               |



| Image  |  | Code  | Description                         | Quantité dessin |
|--|--|---|-------------------------------------|-----------------|
| 4  |  | 000006762   | GARNITURE/TRESSE 6 mm               | 1               |
| 5  |  | 000006762   | GARNITURE/TRESSE 6 mm               | 1               |
| 6  |  | 000006763   | GARNITURE/TRESSE 6 mm               | 1               |
| 10   |  | 000006906   | TUBE 8 mm                           | 1               |
| 11   |  | 002000504   | INTERRUPTEUR BIPOLAIRE              | 1               |
| 13   |  | 002000566   | THERMOSTAT À BULBE 85°C             | 1               |
| 14   |  | 002000570   | SONDE 550 mm                        | 1               |
| 15   |  | 002000586   | CHRONOTHERMOSTAT                    | 1               |
| 16   |  | 002001309   | BORNE CAISSES                       | 1               |
| 20   |  | 002006202   | ENTRETOISE CARTE                    | 5               |
| 29   |  | 002270268   | FICHE TRIPOLAIRE                    | 1               |
| 39   |  | 002272551   | CÂBLE ÉLECTRIQUE                    | 1               |
| 40   |  | 002272563   | CARTE ÉLECTRONIQUE                  | 1               |
| 43   |  | 002273005   | CAPUCHON                            | 1               |
| 48   |  | 002277067   | GRILLE PROT. RÉSERVOIR BABY F.CR. D | 1               |
| 49   |  | 002277128   | PAROI ANTÉRIEURE RÉSERVOIR ZINGUÉE  | 1               |
| 50   |  | 002277137   | FLANC DROIT RÉSERVOIR               | 1               |
| 51   |  | 002277138   | FLANC GAUCHE RÉSERVOIR              | 1               |
| 52   |  | 002277139   | PAROI POSTÉRIEURE RÉSERVOIR ZINGUÉE | 1               |
| 53   |  | 002277146   | BOÎTIER PROTECTION SYNOPTIQUE       | 1               |
| 54   |  | 002277162   | SÉPARATEUR DE CHALEUR RÉSERVOIR     | 1               |
| 56   |  | 002277400   | ENTRETOISE 8X12 mm                  | 4               |
| 61   |  | 002277431   | COUVERCLE SPIRALE                   | 1               |
| 63   |  | 002277462   | ÉQUERRE THERMOSTAT                  | 1               |
| 65   |  | 002277537   | ENTRETOISE 8X18 mm                  | 5               |
| 70   |  | 002277592   | SUPPORT CARTE ÉLECTRONIQUE ZINGUÉ   | 1               |
| 71   |  | 002277719   | CORNIÈRE ZINGUÉE                    | 2               |
| 72   |  | 002277776   | CORNIÈRE GAUCHE GRISE               | 1               |
| 73   |  | 002277777   | CORNIÈRE DROITE GRIS                | 1               |
| 75   |  | 002278113   | COUVERCLE INSPECTION ZINGUÉ         | 1               |
| 76   |  | 002278168   | VERROU BLOQUE-FONTE                 | 1               |
| 77   |  | 002278171   | DIVISEUR BRASIER ACIER              | 1               |
| 79   |  | 002278220   | ÉQUERRE FERMETURE RÉSERVOIR ZINGUÉE | 2               |
| 81   |  | 002278222   | BRIDE TIGE COUVERCLE RÉSERVOIR      | 1               |
| 82   |  | 002278223   | FLANC RÉSERVOIR                     | 1               |
| 84   |  | 002278505   | SÉPARATEUR DE CHALEUR ZINGUÉ        | 1               |
| 85   |  | 002278608   | DÉFLECTEUR POUR FONTE EXTRACTIBLE   | 1               |
| 86   |  | 002278750   | BRIDE CARTER AFFICHEUR              | 1               |
| 101  |  | 003277411   | PARE-FLAMME NOIR                    | 1               |
| 111  |  | 003278123   | BRASIER FONTE PERFORÉ               | 1               |
| 114  |  | 006000710   | "ÉCROU 1/8""                        | 1               |
| 115  |  | 006000711   | ÉCROU AVEC RESSORT                  | 1               |
| 116  |  | 006000827   | RONDELLE ÉLASTIQUE 10 mm            | 2               |
| 118  |  | 006008507   | CORPS DROIT 1/8                     | 1               |
| 121  |  | 006277023   | PIVOT ACIER                         | 1               |
| 124  |  | 007270075   | PAROI FONTE                         | 1               |
| 125  |  | 007270076   | PAROI FONTE                         | 1               |
| 126  |  | 007270077   | PAROI FONTE                         | 1               |



| Image  |  | Code  | Description                        | Quantité dessin |
|--|--|---|------------------------------------|-----------------|
| 1  |  | 000006760   | GARNITURE/TRESSE 10X3 mm           | 1               |
| 2  |  | 000006760   | GARNITURE/TRESSE 10X3 mm           | 1               |
| 12   |  | 002000564   | SONDE                              | 1               |
| 17   |  | 002001312   | CONNECTEUR                         | 1               |
| 18   |  | 002001313   | CONNECTEUR                         | 1               |
| 21   |  | 002270002   | CÂBLE D'ALIMENTATION               | 1               |
| 22   |  | 002270026   | CÂBLE ÉLECTRIQUE                   | 1               |
| 23   |  | 002270028   | CÂBLE ÉLECTRIQUE                   | 2               |
| 24   |  | 002270030   | CÂBLE ÉLECTRIQUE                   | 1               |
| 25   |  | 002270032   | CÂBLE ÉLECTRIQUE                   | 1               |
| 26   |  | 002270040   | CÂBLE ÉLECTRIQUE                   | 1               |
| 27   |  | 002270058   | CÂBLE ÉLECTRIQUE                   | 2               |
| 28   |  | 002270257   | CÂBLAGE ÉLECTRIQUE                 | 1               |
| 30   |  | 002270286   | CÂBLAGE ÉLECTRIQUE                 | 1               |
| 31   |  | 002271001   | MOTEUR SORTIE FUMÉE                | 1               |
| 32   |  | 002271009   | MOTORÉDUCTEUR                      | 1               |
| 33   |  | 002271015   | VENTILATEUR TANGENTIEL             | 1               |
| 35   |  | 002271028   | BOUGIE ALLUMAGE 280 W CÂBLE 500 mm | 1               |
| 37   |  | 002272515   | CARTE ÉLECTRONIQUE                 | 1               |
| 44   |  | 002273006   | TAMPON EN CAOUTCHOUC               | 1               |
| 46   |  | 002273304   | GARNITURE SILICONE 140 mm          | 1               |
| 58   |  | 002277405   | DOUILLES BRIDÉES                   | 2               |
| 59   |  | 002277410   | BAGUE 30X10 mm                     | 1               |
| 60   |  | 002277426   | BRIDE BLOCAGE MOTORÉDUCTEUR        | 1               |
| 67   |  | 002277576   | SUPPORT RÉSISTANCE FILETÉ ZINGUÉ   | 1               |
| 68   |  | 002277577   | SUPPORT RÉSISTANCE ZINGUÉ          | 1               |
| 74   |  | 002278004   | BRIDE CENTRAGE TUYAU               | 1               |
| 78   |  | 002278172   | ÉQUERRE TANGENTIELLE ZINGUÉE       | 1               |
| 83   |  | 002278401   | SPIRALE PELLET                     | 1               |
| 90   |  | 002303006   | TAMPON EN CAOUTCHOUC               | 3               |
| 107  |  | 003277521   | RALLONGE COURBE NOIRE              | 1               |
| 108  |  | 003278018   | ENSEMBLE CHAMBRE COMBUSTION NOIRE  | 1               |
| 109  |  | 003278070   | COQUE FONTE NOIRE                  | 1               |
| 112  |  | 003278142   | COURBE FONTE NOIRE                 | 1               |