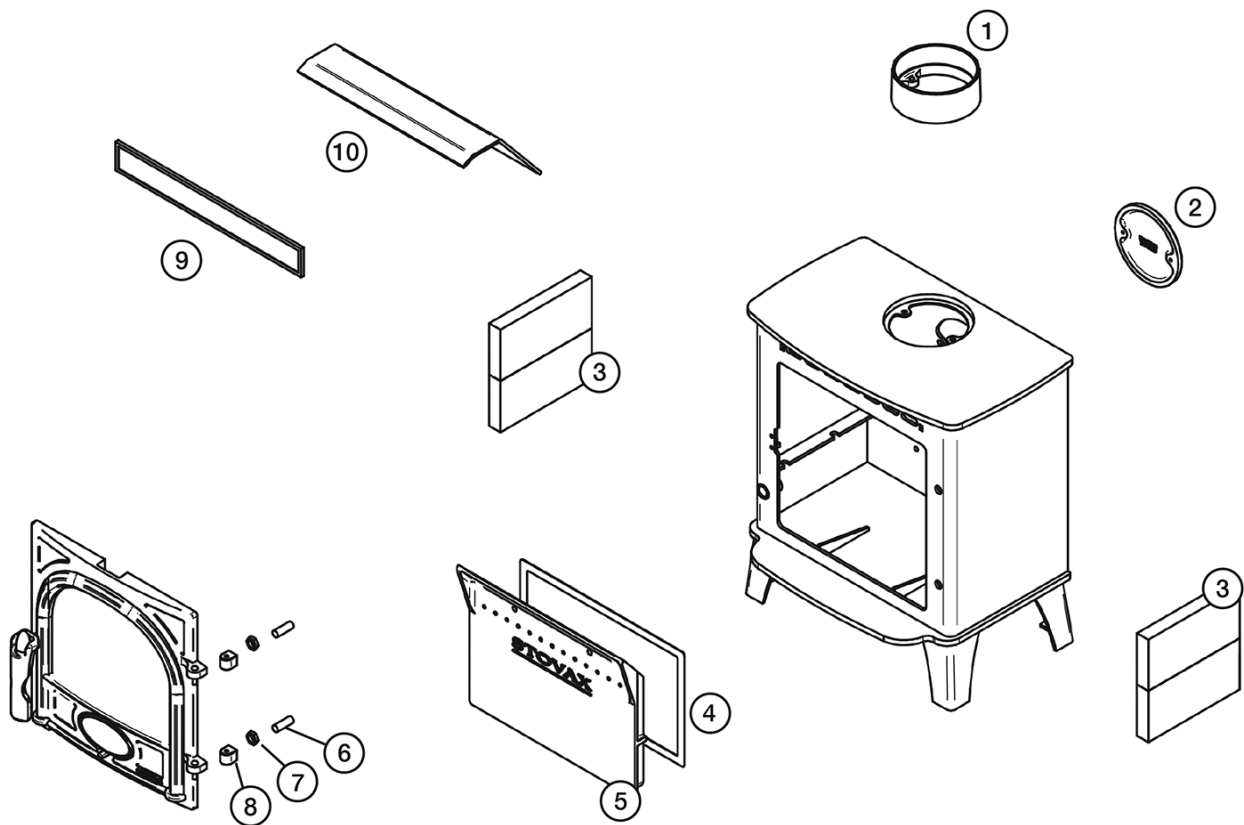
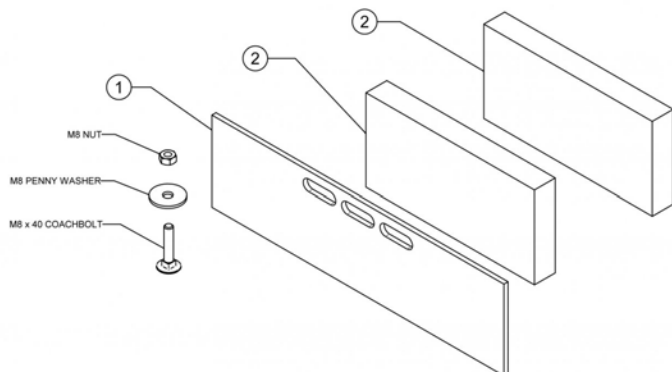


Poêle multicomcombustibles Mk2 Stockton 6

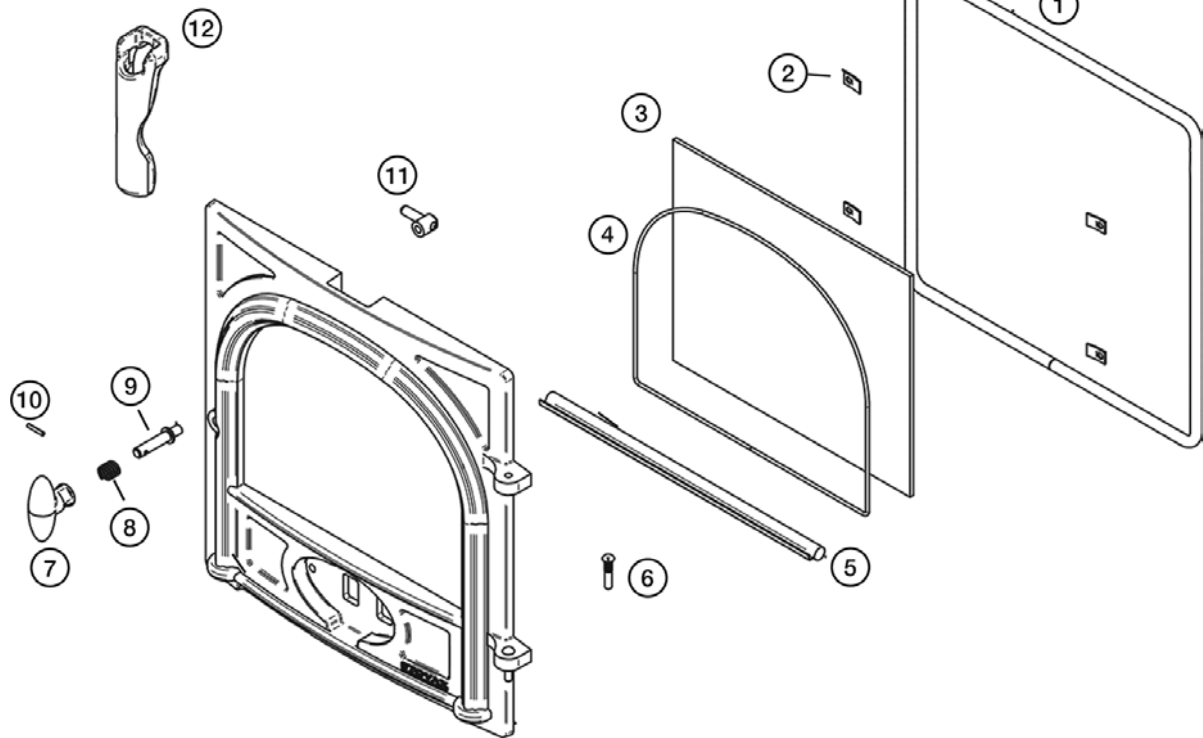


Réf.	Code produit	Description
1	CA7680	Adaptateur de conduit de fumée 5" pour Stockton 3/4/5/6/Exmoor/CL3/CL5 Mk2
2	CA7679	Plaque d'obturation Stockton 3/4/5/6/CL3/CL5 Mk2 5"
3	CE7877	Brique réfractaire latérale Stockton 6 Mk2 Vendu à l'unité - 260 x 110 x 25 mm (l x h x p)
4	4949	Ruban adhésif 10 mm x 2 mm - Paquet de 2 m Joint de chambre de combustion propre
5	SS27CE	Chambre de combustion propre Stockton 6

6	SM18	Goujon de charnière M12 x 35 mm - Goujon simple
7	SM21	Écrou de blocage pour bloc de charnière M12 x 6 mm - Écrou simple
8	SM10	Bloc charnière Stockton
9	4949	Ruban adhésif 10 mm x 2 mm - Paquet de 2 m Joint de chambre de lavage à air
10	SS26	Plaque déflectrice Stockton 6

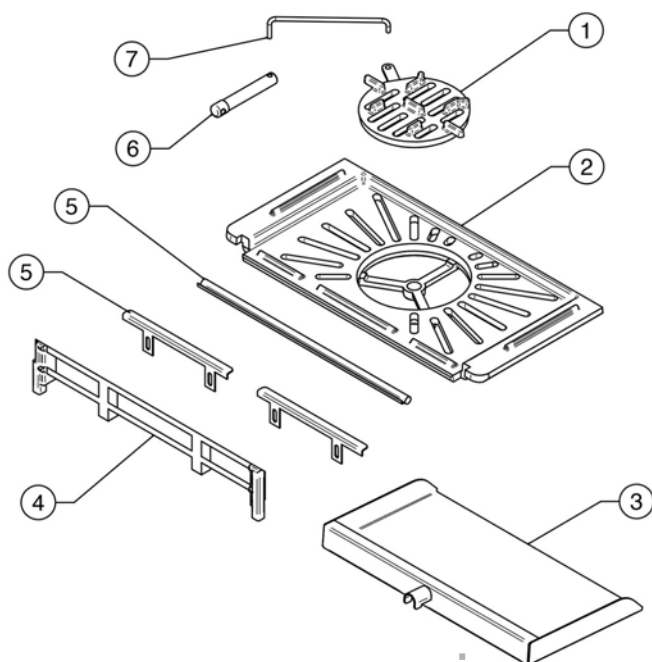


Réf.	Code produit	Description
1	ME600763	Plaque de retenue pour bûches Stockton 6
2	CE7871	Brique réfractaire latérale Stockton 6/7 Mk2 x2 requis - Dimensions : 245 x 110 x 25 mm (l x h x p)
	SM80MK2	Boulon à tête cylindrique M8 x 40 mm - Boulon simple x1 requis
	M08WASHPEN	Rondelle Penny M8 - Rondelle simple x1 requis
	M08NUTO	Écrou M8 - Écrou simple x1 requis



Réf.	Code produit	Description
1	5700	Joint de porte noir 13 mm avec adhésif - Paquet de 2 m
2	RA502594	Clip de verre County/Stockton Mk2
2a	SM29	Vis à tête bombée M5 x 8 mm - Vis simple Vis à clip en verre
3	GL0100	Stockton 6 portes vitrées Dimensions : 289 x 262 mm (l x h)
4	4975	Joint en corde de verre de 3 mm avec adhésif - Paquet de 2 m
5	5703	Joint en P noir de 10 mm - Paquet de 750 mm Joint de porte intermédiaire

6	SM20	Axe de charnière de porte Stockton
7	MEC9021	Ensemble complet de poignée de porte Stockton Mk2
8	FA9017	Ressort de centrifugeuse Airwash
9	ME600647	Axe de porte double Mk2 Stockton/County/Devon/Exe
10	YM-F00004	Broche Spirol 3 mm x 18 mm - Broche simple
11	MEC9020	Loquet de porte traditionnel Stockton/Yeoman Mk2
12	CA7677	Outil de porte multifonction Stockton/Yeoman Mk2



Réf.	Code produit	Description
1	SMN37	Stockton/CL/County Centre Grate
2	SS36	Grille principale Stockton 6
3	MEC9258	Cendrier Stockton 6 Mk2
4	CA7689	Garde-bûches Stockton 6 Mk2
5	5703	Joint en P noir de 10 mm - Paquet de 750 mm Longueur requise de 320 mm
6	ME600650	Barre de criblage Stockton 3/4/5/6/7/8/11 MF Mk2
7	RA502736	Tige de criblage Stockton 3/4/6 Mk2