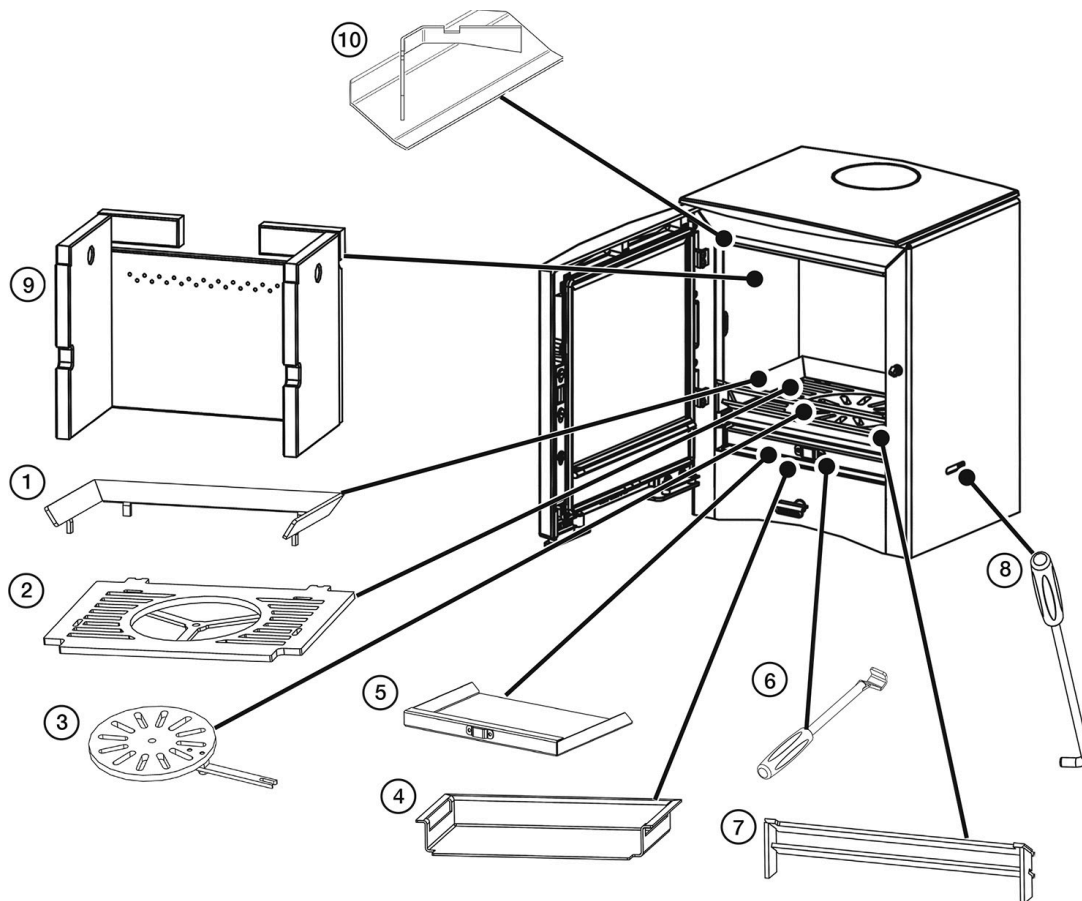
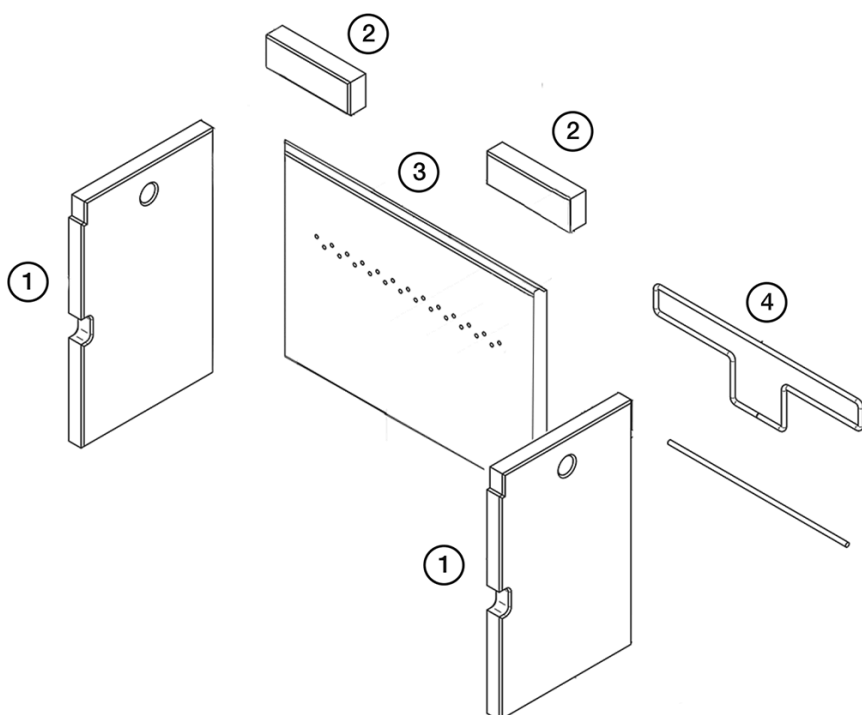
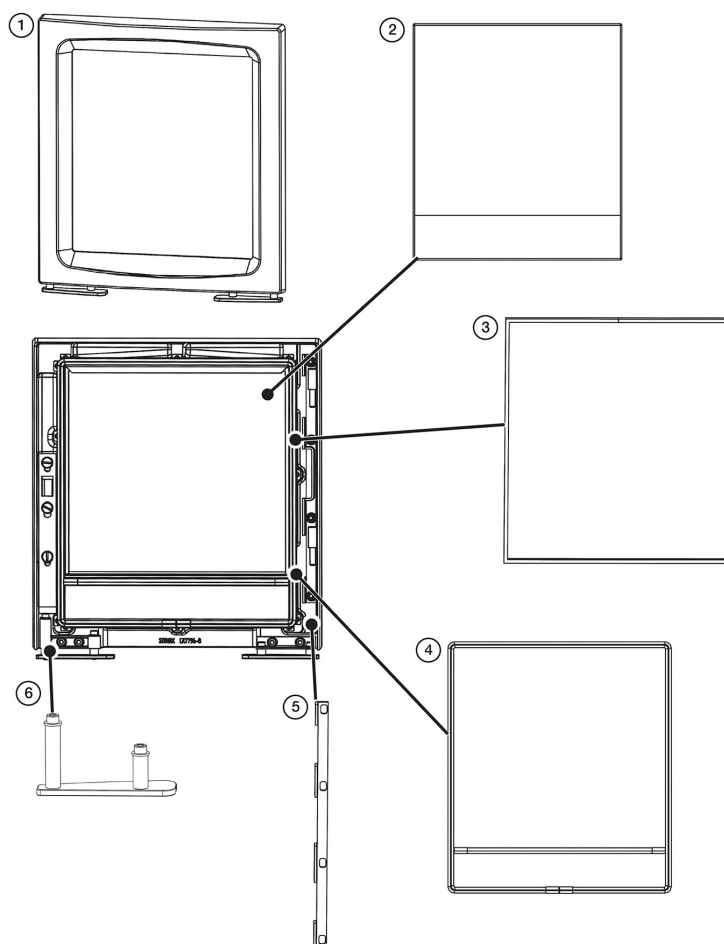


Poêle multibustible Vision Eco Medium



Réf.	Code produit	Description
1	MEC11027	Protection brique Vision/Vogue Medium MF
2	MEC11025	Grille principale Vision Medium MF
3	MEC11028	Grille centrale Sheraton/Chesterfield 5 Wide/Vision/Vogue Medium Eco
4	RA504298	Cendrier Vision/Vogue Medium MF
5	MEC11031	Cendrier Vision/Vogue Medium MF
6	MEC8793	Outil pour cendrier
7	MEC10927	Vision/Vogue Medium Eco Log Guard
8	MEC8788	Outil multifonction
9	N / A	Voir la liste des pièces d'assemblage de briques
10	MEC11882	Kit de remplacement de déflecteur écologique moyen Vision/Vogue
	ME601731	Tube d'extension de déflecteur écologique Sheraton/Chesterfield/Vision/Vogue x2 requis

Réf.	Code produit	Description
1	<b>MEC11021</b>	Ensemble de porte complet Vision Medium MF
2	<b>CE8277</b>	Verre de porte Vision Medium Eco MF Dimensions : 525 x 533 mm (l x h)
3	<b>4998</b>	Ruban isolant autocollant noir 20 mm x 2 mm - Paquet de 2 m
4	<b>5700</b>	Joint de porte noir 13 mm avec adhésif - Paquet de 2 m
5	<b>MEC10736</b>	Ensemble de charnières écologiques Sheraton/Chesterfield 5/Vision/Vogue
6	<b>MEC10744</b>	Poignée de porte droite Vision Medium Eco



Réf.	Code produit	Description
1	<b>CE8279</b>	Brique réfractaire latérale Vision/Vogue Medium Eco MF
2	<b>CE8245</b>	Vision/Vogue Medium/Sheraton 5 Eco Réfractaire supérieur arrière
3	<b>CE8278</b>	Brique réfractaire inférieure arrière Vision/Vogue Medium Eco MF
4	<b>4947</b>	Cordon d'étanchéité blanc de 8 mm avec adhésif - Paquet de 2 m Joint de brique réfractaire arrière