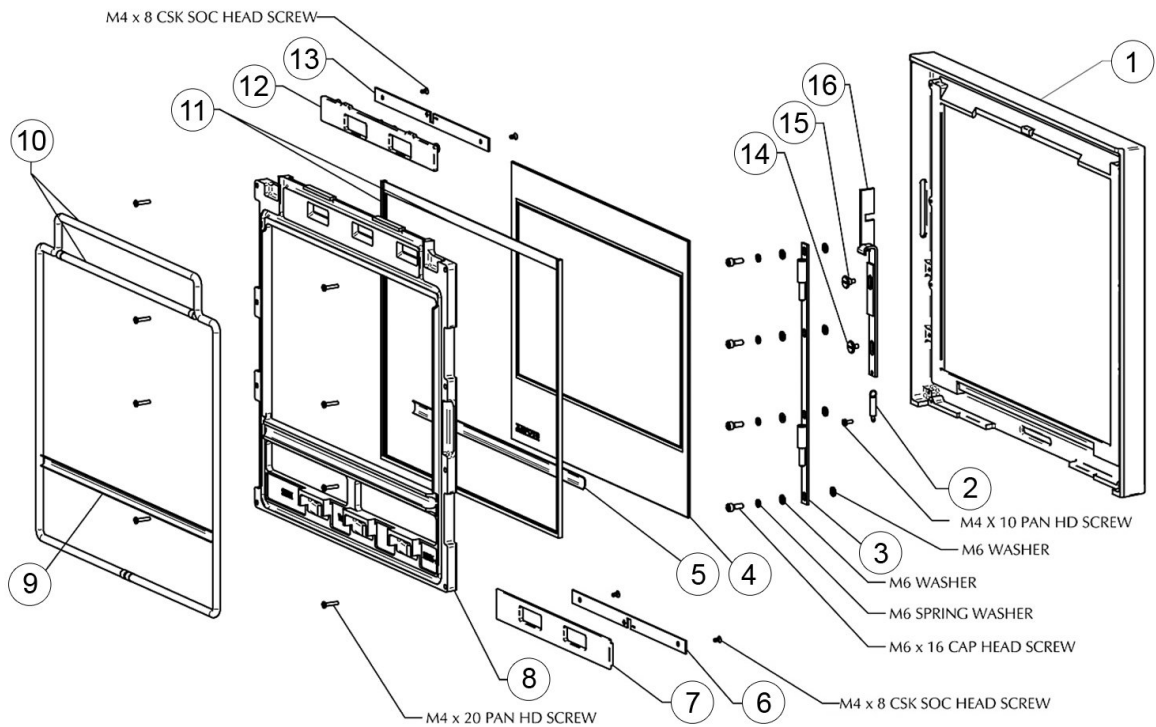
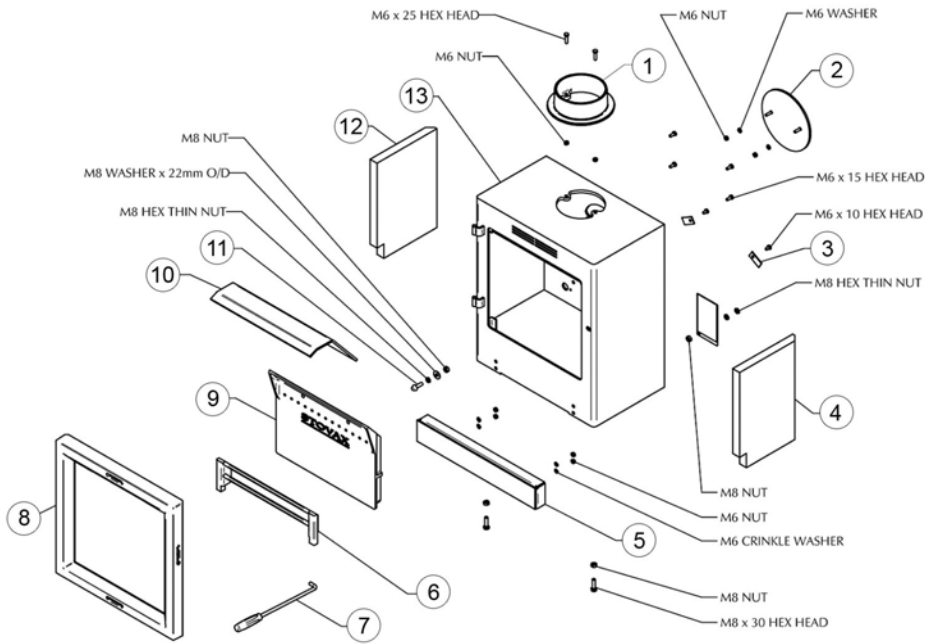


Poêle à bois Mk1 View 8

Réf.	Code produit	Description
1	CA7669	Voir l'adaptateur de conduit de fumée 8/CL8 Mk1 6"
2	SM13	Plaque d'obturation Stockton 7/8/11/14 HB/View 8/CL8 Mk1 6 pouces
3	SM15	Couverture d'air secondaire
4	CE7815	Vue 8/CL8 WB côté droit en brique réfractaire Dimensions : 270 x 350 x 25 mm (l x h x p)
5	MEC9144	Voir 8 Mk1 Plinthe
6	CA7682	Garde-bûches du comté/Stockton/Vue 8/5/CL8
7	MEC8788	Outil multifonction
8	MEC8615	Voir 8 Mk1 Ensemble de porte complet
9	SM27CE	Chambre de combustion propre large Stockton 8/5/View 8
10	SM26	Plaque déflectrice Stockton/View 8/CL8
11	ME600599	Verrou de porte de chaudière encastré View/CL3/CL5/CL8 Mk1/CL7
12	CE7816	Vue 8/CL8 WB côté gauche en brique réfractaire Dimensions : 270 x 350 x 25 mm (l x h x p)
13	N/A Carcasse	Assemblage de carcasse soudée



Réf.	Code produit	Description
1	CA7613	Vue 8 Cadre de porte extérieur
2	ME600422	Voir le ressort de la porte
3	MEC9553	Ensemble de charnières pour chaudière encastrée View/CL3/CL5/CL8/CL7
4	CE7703	Vue 8 Portes Vitrées Dimensions : 468 x 380 mm (l x p)
5	4950	Ruban adhésif 15 x 2 mm - Paquet de 2 m Longueur requise de 460 mm.
6	ME600525	Voir 8 Plaque de recouvrement du curseur d'air primaire Mk1
7	CA7642	Vue 8 Curseur d'air primaire
8	CA7636	Voir 8 Cadre de serrage en verre
9	4952	Joint de porte intermédiaire 15 x 2 mm - Paquet de 2 m Longueur requise de 450 mm.

10	5704	Cordon d'étanchéité noir de 13 mm avec adhésif - Paquet de 3,5 m Longueur requise : 410 m + 2300 mm.
11	4950	Ruban adhésif 15 x 2 mm - Paquet de 2 m Longueur requise : 450 mm + 1220 mm.
12	CA7637	Vue 8 Curseur de contrôle de l'air
13	ME600443	Voir 8 Plaque de protection du contrôle d'air Mk1
14	FA9510	Vis à épaulement Mk1 pour chaudière encastrée CL3/CL5/CL7/CL8 - Vis simple
15	ME600563	Vis à épaulement large View/CL3/CL5/CL8
16	MEC8641	Voir le curseur de loquet de porte Mk1