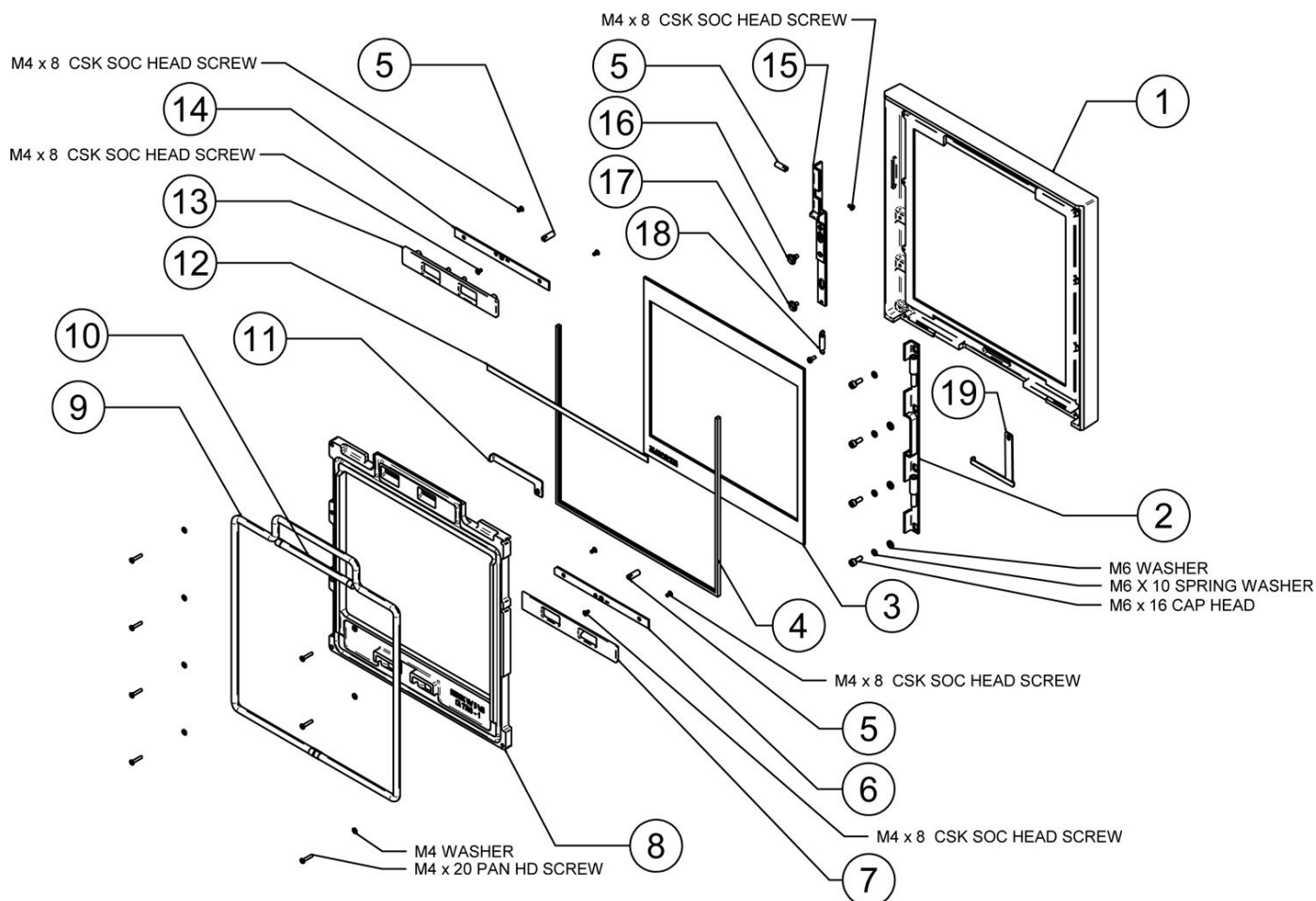


Réf.	Code produit	Description
1	CA7687	Adaptateur de conduit de fumée 6" pour Stockton 7/8/11/14/County/Devon/Exe/CL8 Mk2
2	CA7686	Plaque d'obturation Stockton 7/8/11/14/CL8 Mk2 6"
3	ME500717	Support de plaque signalétique
4	CE7815	Vue 8/CL8 WB côté droit en brique réfractaire Dimensions : 270x350x25mm
5	SM15	Couverture d'air secondaire
6	MEC10389	Voir 8 Assemblage du kit de bouclier thermique Midline Mk2
8	ME600599	Verrou de porte de chaudière encastré View/CL3/CL5/CL8 Mk1/CL7
9	MEC8788	Outil multifonction
10	MEC10642	Voir 8 Mk2 WB Ensemble de porte complet
11	SM27CE	Chambre de combustion propre large Stockton 8/5/View 8
12	4950	Ruban adhésif 15 x 2 mm - Paquet de 2 m Longueur requise de 1220 mm.
13	CA7682	Garde-bûches du comté/Stockton/Vue 8/5/CL8
14	SM26	Plaque déflectrice Stockton/View 8/CL8
15	CE7816	Vue 8/CL8 WB côté gauche en brique réfractaire Dimensions : 350x270x25mm
16	N/A Carcasse	Assemblage de carcasse soudée



**Réf. Code produit Description**

1	CA7613	Vue 8 Cadre de porte extérieur
2	MEC9553	Ensemble de charnières pour chaudière encastrée View/CL3/CL5/CL8/CL7
3	CE8099	Voir 8 vitres de porte Mk2 WB Dimensions : 468x380x4mm
4	4950	Ruban adhésif 15 x 2 mm - Paquet de 2 m Longueur requise de 1790 mm.
5	ME601588	Voir la poignée de commande d'air Mk2
6	ME601585	Voir 8 Plaque de recouvrement du curseur d'air primaire Mk2
7	CA7642	Voir 8 Curseur d'air primaire
8	CA7769	Voir 8 Cadre de serrage pour verre Midline Mk2 WB
9+10	5704	Cordon d'étanchéité noir de 13 mm avec adhésif - Paquet de 3,5 m Longueur requise : 2300 mm + 410 mm.
10	N / A	Voir la partie 9
11	N / A	Non utilisé sur View 8
12	4950	Ruban adhésif 15 x 2 mm - Paquet de 2 m Longueur requise de 460 mm.
13	CA7637	Voir 8 Curseur de contrôle de l'air
14	ME601584	Voir 8 Plaque de protection du contrôle d'air Mk2
15	MEC10622	Voir le curseur de loquet de porte Mk2
16	ME600563	Vis à épaulement large View/CL3/CL5/CL8
17	FA9510	Vis à épaulement Mk1 pour chaudière encastrée CL3/CL5/CL7/CL8 - Vis simple
18	ME600422	Voir le ressort de la porte
19	N / A	Utilisé uniquement sur View 5T