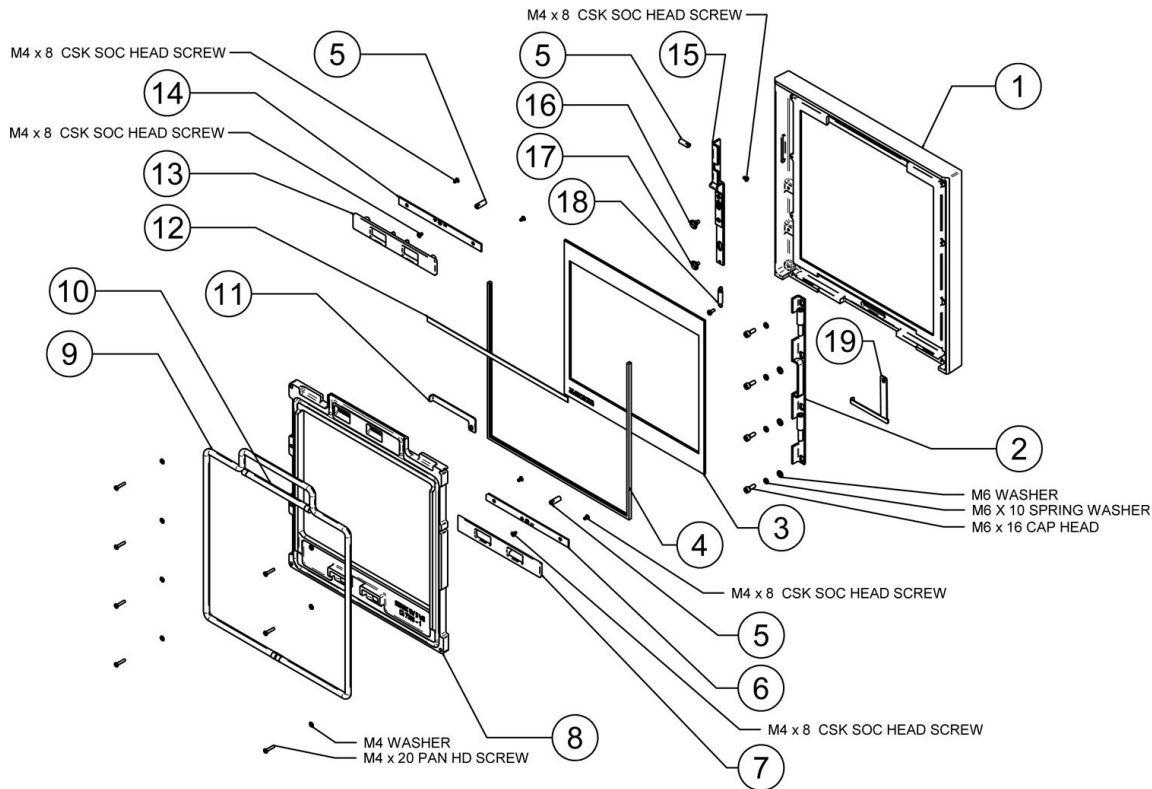
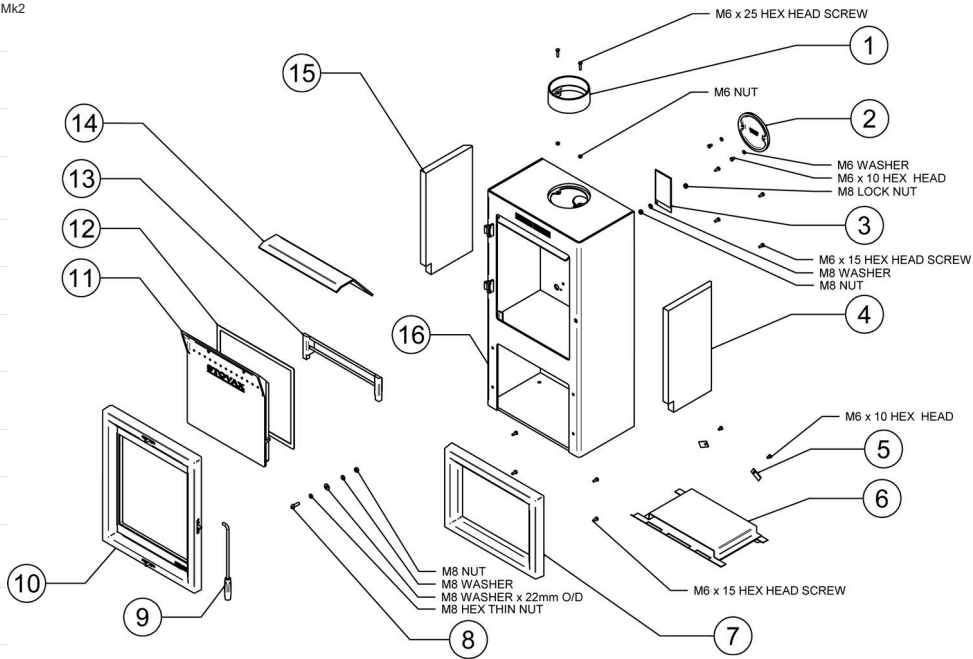


Poêle à bois Midline Mk2 View 5T

Réf.	Code produit	Description
1	CA7680	Adaptateur de conduit de fumée 5" pour Stockton 3/4/5/6/Exmoor/CL3/CL5 Mk2
2	CA7679	Plaque d'obturation Stockton 3/4/5/6/CL3/CL5 Mk2 5"
3	ME500717	Support de plaque signalétique
4	CE8200	Voir la brique réfractaire côté droit 5T WB Mk2 Dimensions : 220x425x25mm
5	SM15	Couverture d'air secondaire
6	MEC9897	Ensemble de bouclier thermique
8	ME600599	Verrou de porte de chaudière encastré View/CL3/CL5/CL8 Mk1/CL7
9	MEC8788	Outil multifonction
10	MEC10299	Voir l'assemblage complet de la porte 5T WB Mk2
11	CA7801	Voir la chambre de combustion propre 5T WB Mk2
12	4950	Ruban adhésif 15 x 2 mm - Paquet de 2 m Longueur requise de 1130 mm.
13	CA7664	Voir 5/CL5 Log Guard
14	S5.26	Plaque déflectrice Stockton 5/View 5/CL5
15	CE8111	Voir le côté gauche de la brique réfractaire 5T WB Mk2 Dimensions : 220x425x25mm
16	N/A Carcasse	Assemblage de carcasse soudée



Réf.	Code produit	Description	Réf.	Code produit	Description
1	CA7781	Vue 5 Cadre de porte extérieur	10	N / A	Voir la partie 9
2	MEC9553	Ensemble de charnières pour chaudière encastrée View/CL3/CL5/CL8/CL7	12	N / A	Voir la partie 4
3	CE8112	Voir la vitre de porte 5T Midline WB Mk2 Dimensions : 350x443x4mm	13	CA7547	Afficher le curseur de contrôle du lavage à l'air 3/5/7
4+12	4950	Ruban adhésif 15 x 2 mm - Paquet de 2 m Longueur requise : 1130 mm + 340 mm.	14	ME601582	Vue 5/7 Plaque de protection du système de lavage à air MF Mk2
5	ME601588	Voir la poignée de commande d'air Mk2	15	MEC10622	Voir le curseur de loquet de porte Mk2
6	ME601583	Vue 5/7 Plaque de recouvrement du contrôle d'air primaire Mk2	16	ME600563	Vis à épaulement large View/CL3/CL5/CL8
7	CA7628	Afficher le curseur de contrôle d'air primaire 3/5/7	17	FA9510	Vis à épaulement Mk1 pour chaudière encastrée CL3/CL5/CL7/CL8 - Vis simple
8	CA7784	Voir le cadre de serrage pour verre 5T Midline WB Mk2	18	ME600422	Voir le ressort de la porte
9+10	5700	Joint de porte noir 13 mm avec adhésif - Paquet de 2 m 1600m+175mm de longueur requise.	19	RA503963	Voir le contrôle de fumée inférieur 5T Mk2