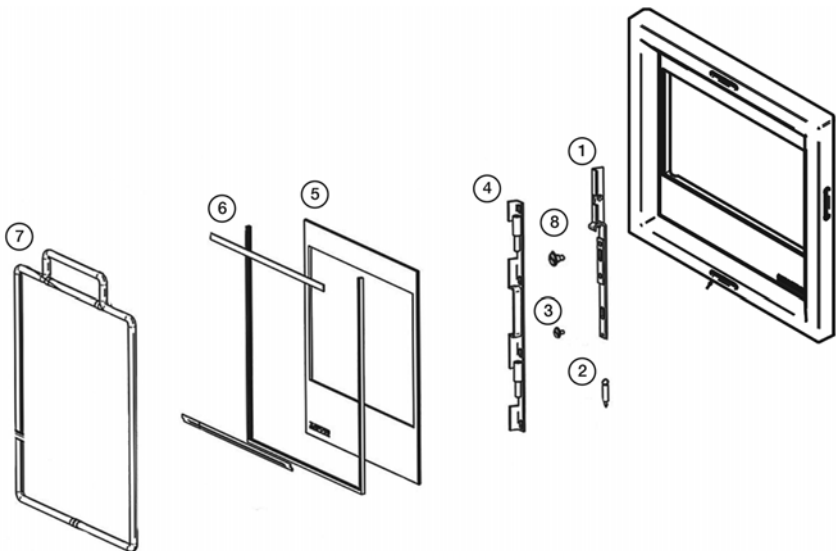
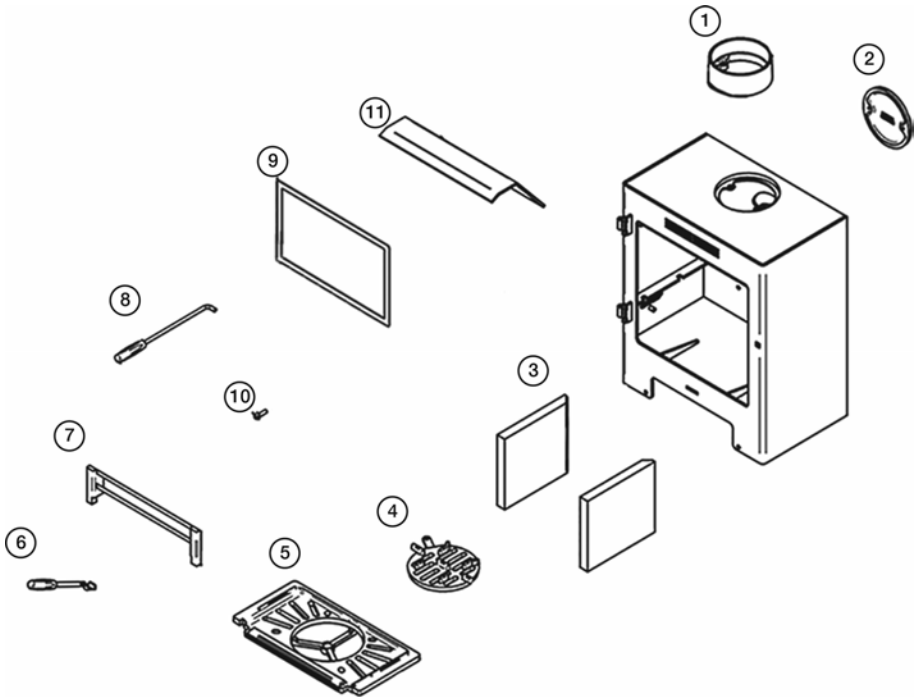


Réchaud multicomcombustibles Mk2 View 5T Midline

Réf.	Code produit	Description
1	CA7680	Adaptateur de conduit de fumée 5" pour Stockton 3/4/5/6/Exmoor/CL3/CL5 Mk2
2	CA7679	Plaque d'obturation Stockton 3/4/5/6/CL3/CL5 Mk2 5"
3	CE8107	Voir la brique réfractaire latérale 5T MF Mk2 Dimensions : 305 x 220 x 25 mm (l x h x p)
4	SMN37	Stockton/CL/County Centre Grate
5	S5.53CE	Grille principale Stockton 5/View 5/CL5 CE
6	MEC8793	Outil pour cendrier
7	CA7664	Voir 5/CL5 Log Guard
8	MEC8788	Outil multifonction
9	4949	Ruban adhésif 10 mm x 2 mm - Paquet de 2 m
10	ME600599	Verrou de porte de chaudière encastré View/CL3/CL5/CL8 Mk1/CL7
11	S5.26	Plaque déflectrice Stockton 5/View 5/CL5



Réf.	Code produit	Description
1	MEC10622	Voir le curseur de loquet de porte Mk2
2	ME600422	Voir le ressort de la porte
3	FA9510	Vis à épaulement Mk1 pour chaudière encastrée CL3/CL5/CL7/CL8 - Vis simple
4	MEC9553	Ensemble de charnières pour chaudière encastrée View/CL3/CL5/CL8/CL7
5	CE8108	Voir la vitre de porte 5T MF Mk2
6	4950	Ruban adhésif 15 x 2 mm - Paquet de 2 m Joint en verre
7	5700	Joint de porte noir 13 mm avec adhésif - Paquet de 2 m Joint de porte
8	ME600563	Vis à épaulement large View/CL3/CL5/CL8