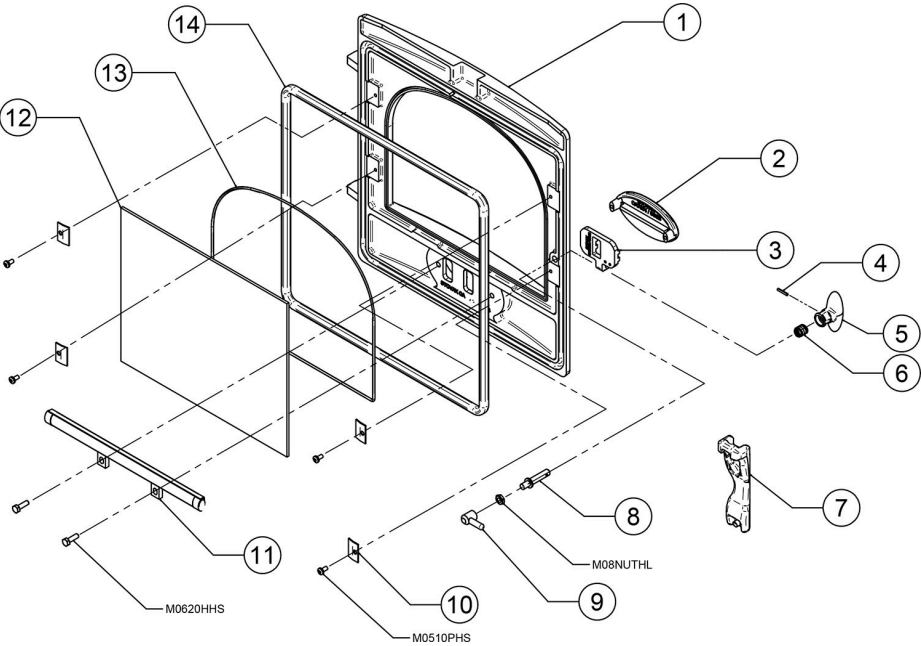
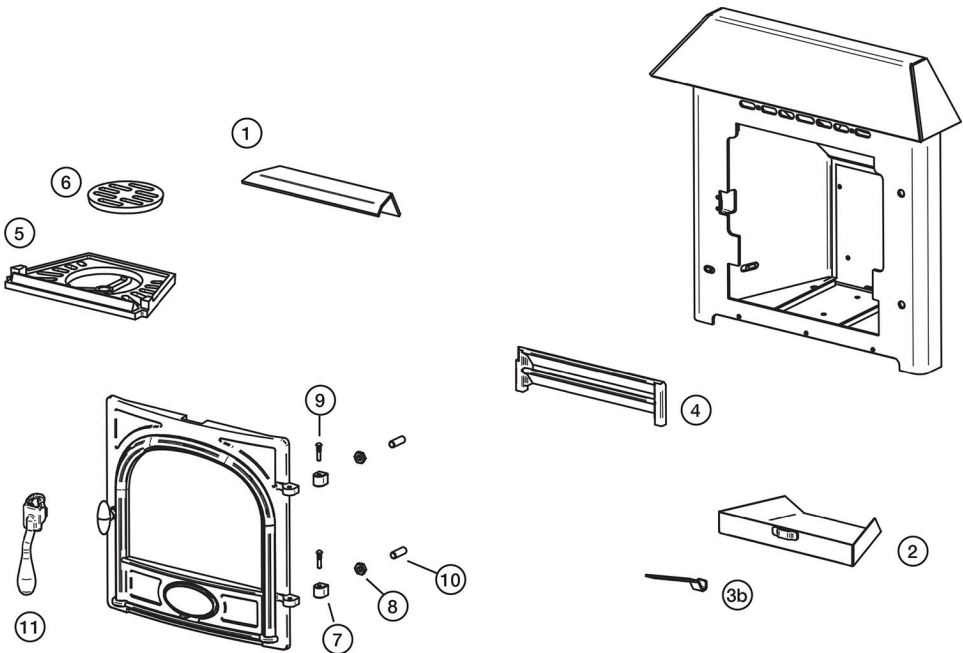


Poêle multicombustible Stockton Milner - Pièces détachées Stovax

Réf.	Code produit	Description
1	RA502305	Plaque déflectrice Stockton Milner
2	MEC8617	Cendrier Stockton Milner
3	SM55	Outil pour cendrier Stockton
4	SS25HL	Protection de bûches de chaudière encastrée Stockton 6/7HB/Milner/CL7
5	CA7602	Grille principale Stockton Milner
6	CA7606	Grille centrale Stockton Milner
7	SM10	Bloc charnière Stockton
8	SM21	Écrou de blocage pour bloc de charnière M12 x 6 mm - Écrou simple
9	SM20	Axe de charnière de porte Stockton
10	SM18	Goujon de charnière M12 x 35 mm - Goujon simple
11	SM23	Outil de porte simple Stockton Mk1



Réf.	Code produit	Description
1	N / A	Pour l'assemblage complet de la porte, voir la page d'assemblage principale
2	SS8B	Couvercle de contrôle d'air
3	SS9B	Curseur de contrôle d'air Stockton
4	YM-F00004	Broche Spiriol 3 mm x 18 mm - Broche simple
5	MEC9021	Ensemble complet de poignée de porte Stockton Mk2
6	FA9017	Ressort de centrifugeuse Airwash
7	CA7677	Outil de porte multifonction Stockton/Yeoman Mk2
8	ME600647	Axe de porte double Mk2 Stockton/County/Devon/Exe
9	MEC9020	Loquet de porte traditionnel Stockton/Yeoman Mk2
10	SM16	Clip en verre Stockton
	SM29	Vis à tête bombée M5 x 8 mm - Vis simple Vis à clip en verre
11	ST7DS	Support de joint de porte centrale Stockton 7 Mk1 Joint de porte requis
12	CE7027	Stockton 7 portes vitrées Dimensions : 322 x 257 mm (l x h)
13	4975	Joint en corde de verre de 3 mm avec adhésif - Paquet de 2 m
14	5000	Joint de porte adhésif 14 mm - Paquet de 2 m