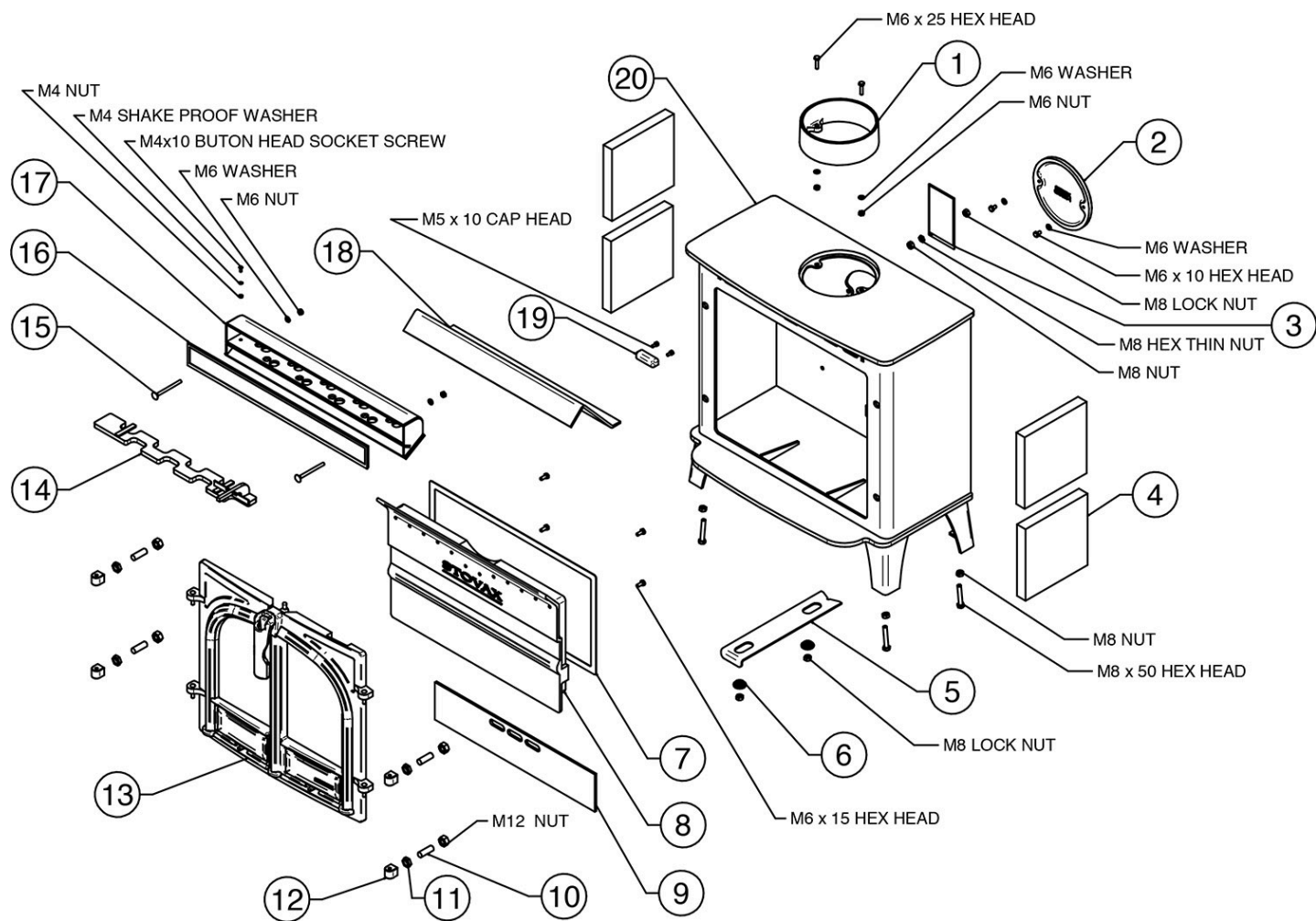
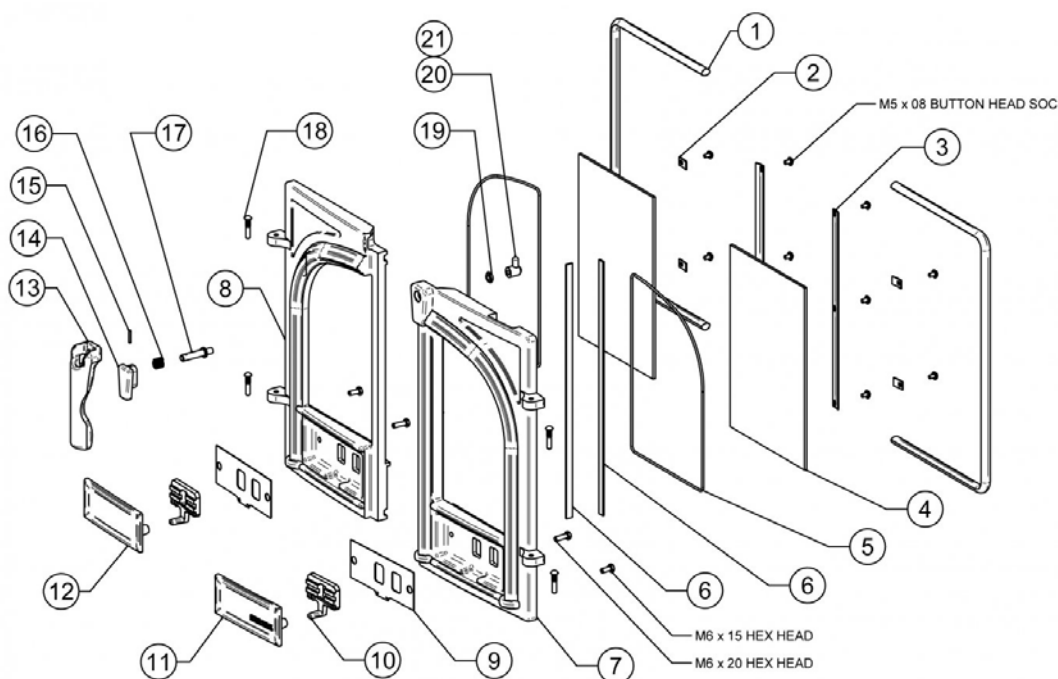


Poêle à double porte Slimline Mk2 Stockton 8



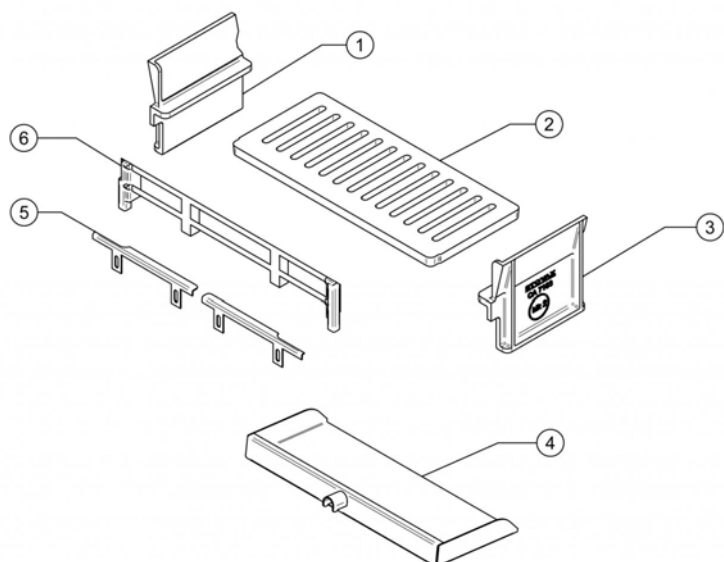
Réf.	Code produit	Description
1	CA7687	Adaptateur de conduit de fumée 6" pour Stockton 7/8/11/14/County/Devon/Exe/CL8 Mk2
2	CA7686	Plaque d'obturation Stockton 7/8/11/14/CL8 Mk2 6"
3	ME500717	Support de plaque signalétique
4	CE7866	Brique réfractaire latérale Stockton 8 Slimline Mk2 Dimensions : 182 x 182 x 25 mm (l x h x p)
5	RA502596	Curseur de contrôle d'air secondaire Stockton 3/4/5 Mk2
6	SM32	Bague de curseur d'air secondaire Stockton/View Mk2 CE
7	4949	Ruban adhésif 10 mm x 2 mm - Paquet de 2 m Longueur requise de 1430 mm
8	SM27CE	Chambre de combustion propre large Stockton 8/5/View 8
9	ME600682	Plaque de retenue de bûches Stockton 8 Mk2

10	SM18	Goujon de charnière M12 x 35 mm - Goujon simple
11	SM21	Écrou de blocage pour bloc de charnière M12 x 6 mm - Écrou simple
12	SM10	Bloc charnière Stockton
13	MEC9068	Ensemble complet de portes doubles pour Stockton 8 Mk2
14	MEC9519	Glissière Airwash Stockton 8 Mk2
15	M0675CBLT	Boulon à tête bombée M6 x 75 mm - Boulon simple
16	4949	Ruban adhésif 10 mm x 2 mm - Paquet de 2 m Longueur requise de 1115 mm
18	SM26SL	Plaque déflectrice Stockton 8 Slimline Mk2
19	CA7684	Bloc de loquet de porte Stockton 5 larges/8/11/14
20	N/A Carcasse	Assemblage de carcasse soudée



Réf.	Code produit	Description
1	<b>5700</b>	Joint de porte noir 13 mm avec adhésif - Paquet de 2 m x2 longueur 830 mm requise
2	<b>RA502594</b>	Clip de verre County/Stockton Mk2
3	<b>RA502642</b>	Clip de verre large et long Stockton 8 Mk2/5
4	<b>CE7018</b>	Porte vitrée double Stockton 8/5 po de large - Pièce unique Dimensions : 186 x 275 mm (l x h)
5	<b>4975</b>	Joint en corde de verre de 3 mm avec adhésif - Paquet de 2 m x2 longueur 830 mm requise
6	<b>4951</b>	Ruban isolant noir 10 mm x 2 mm - Paquet de 2 m x2 longueur 385 mm requise
7+8	<b>N / A</b>	Pour l'assemblage complet de la porte, voir la page d'assemblage principale
8	<b>Assemblée N/A</b>	Voir la partie 7
9	<b>ME600678</b>	Plaque coulissante d'air primaire large Stockton 8 Mk2/5
10	<b>MEC9022</b>	Glissière d'air primaire Stockton 5/6/7/8/11 Mk2

11	<b>SM2.3RH</b>	Couvercle de commande d'air droit Stockton 5 Wide/8
12	<b>SM2.3</b>	Cache de commande d'air gauche large Stockton 8/5
13	<b>CA7677</b>	Outil de porte multifonction Stockton/Yeoman Mk2
14	<b>SM2.7</b>	Bouton de porte Stockton 5 larges/8/11/14
15	<b>YM-F00004</b>	Broche Spiriol 3 mm x 18 mm - Broche simple
16	<b>FA9017</b>	Ressort de centrifugeuse Airwash
17	<b>ME600647</b>	Axe de porte double Mk2 Stockton/County/Devon/Exe
18	<b>SM20</b>	Axe de charnière de porte Stockton
19	<b>RVAC111</b>	Écrou fin hexagonal M8 - Écrou simple
20	<b>MEC9081</b>	Loquet de porte double Stockton 5 largeur/8/11/14
21	<b>MEC9288</b>	Ensemble de pivot et de loquet de porte double Stockton 5 Wide/8/11/14 Mk2 Ensemble comprenant les pièces 17, 19 et 20



Réf.	Code produit	Description
1	<b>SM81CE</b>	Support de grille côté gauche Stockton 8 Slimline/5 Wide
2	<b>SM50SL</b>	Grille en fonte Slimline Stockton 8
3	<b>SM80CE</b>	Support de grille côté droit Stockton 5 Wide/8 Slimline
4	<b>MEC9107</b>	Cendrier Stockton 5 large/8 mince
5	<b>ST8D2DDS</b>	Supports de joint de porte intermédiaire pour porte double Stockton 8
6	<b>CA7682</b>	Garde-bûches du comté/Stockton/Vue 8/5/CL8