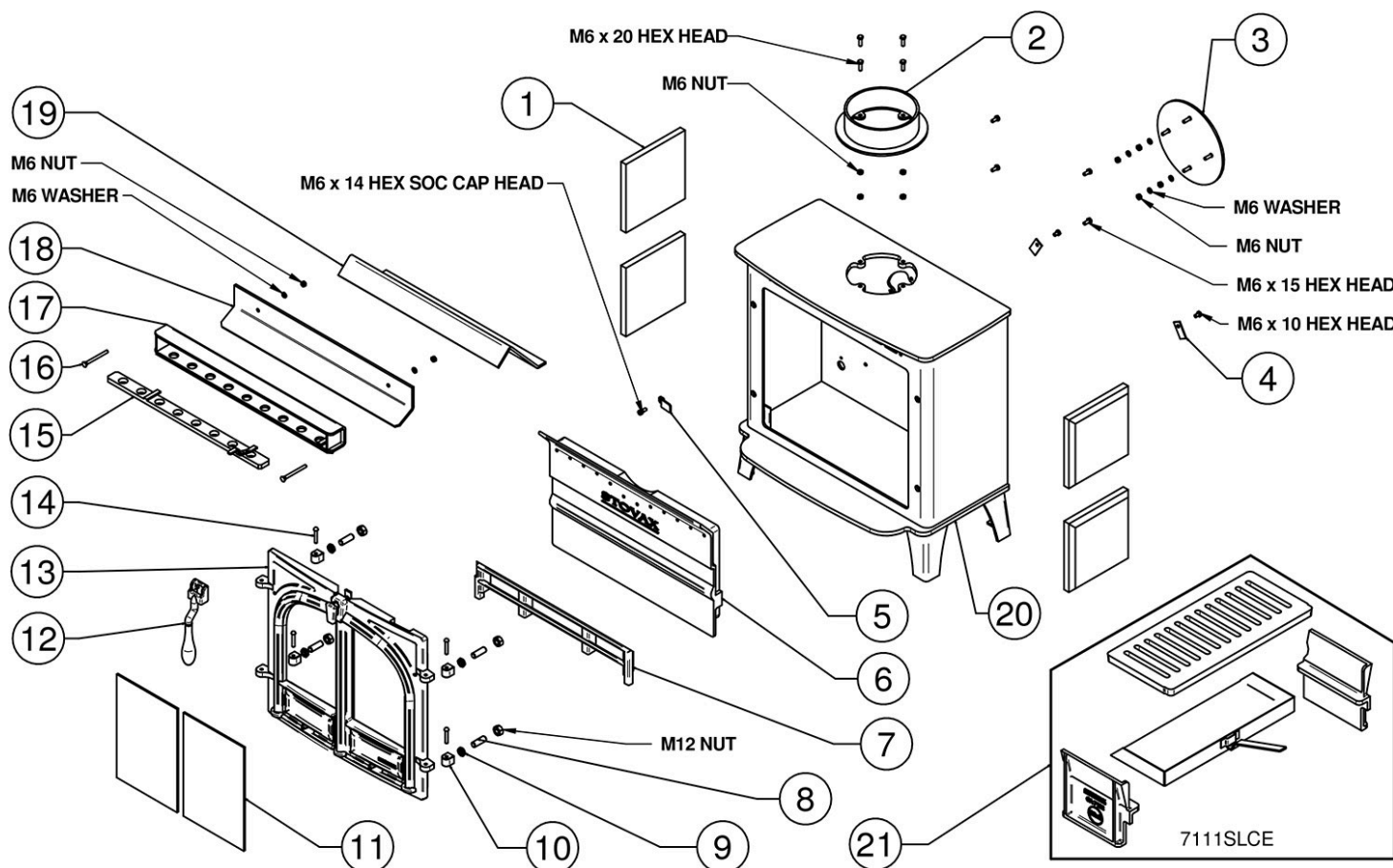
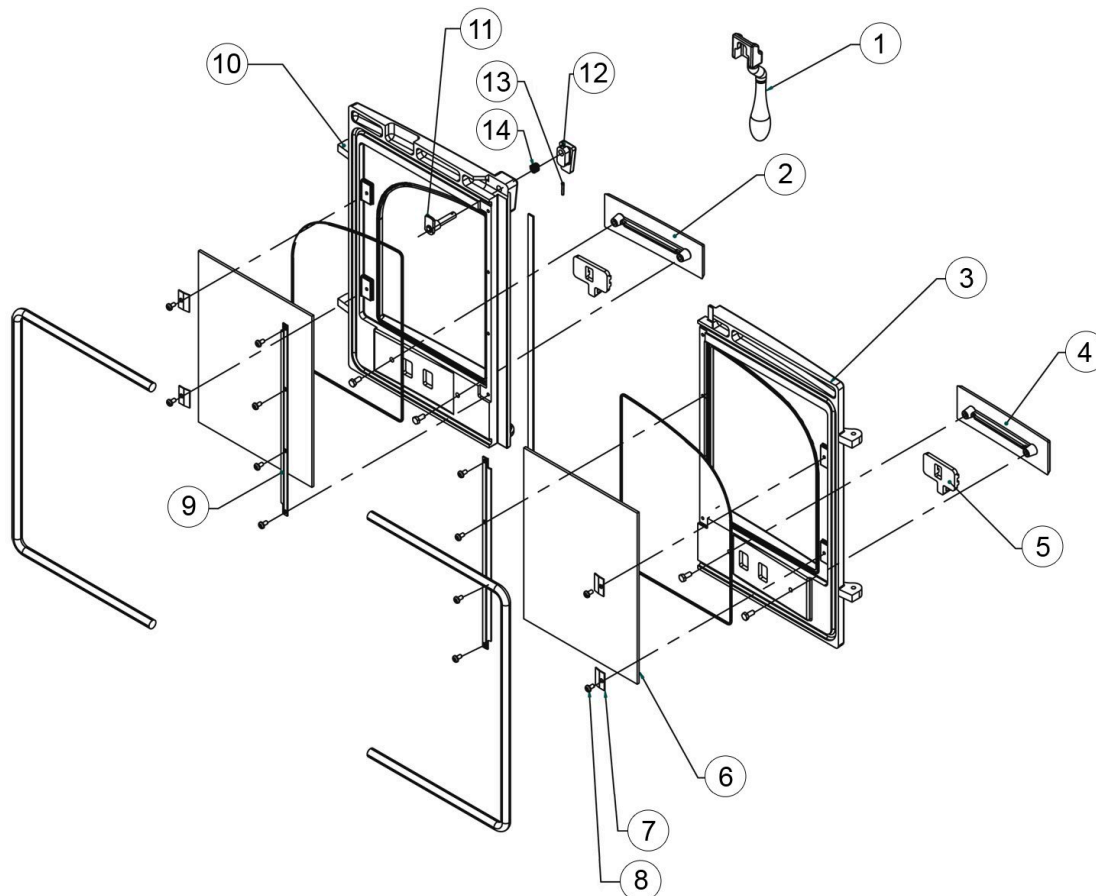


Poêle à double porte Slimline Mk1 Stockton 8



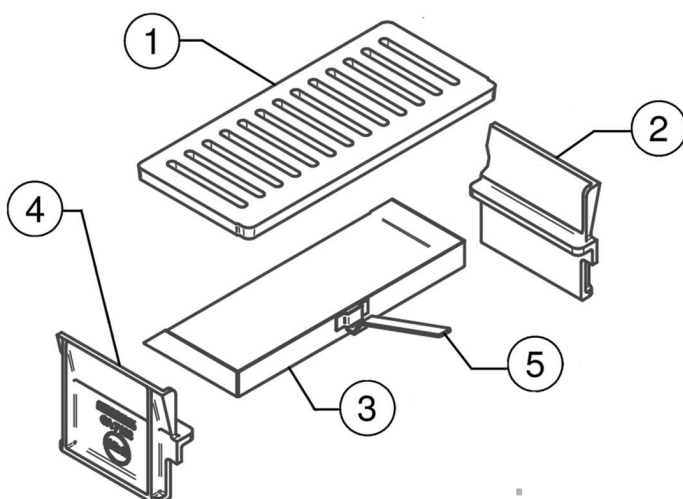
Réf.	Code produit	Description
1	SM24SL	Brique réfractaire latérale Stockton 8 Slimline Mk1 Dimensions : 182x182x25mm
2	SM14	Adaptateur de conduit de fumée 6" pour chaudière HB Mk1 Stockton 7/8/11/14
3	SM13	Plaque d'obturation Stockton 7/8/11/14 HB/View 8/CL8 Mk1 6 pouces
4	SM15	Couverture d'air secondaire
5	SM2.40	Loquet de porte double Stockton 8 Mk1
6	SM27CE	Chambre de combustion propre large Stockton 8/5/View 8
7	CA7682	Garde-bûches du comté/Stockton/Vue 8/5/CL8
8	SM18	Goujon de charnière M12 x 35 mm - Goujon simple
9	SM21	Écrou de blocage pour bloc de charnière M12 x 6 mm - Écrou simple
10	SM10	Bloc charnière Stockton

11	CE7018	Porte vitrée double Stockton 8/5 po de large - Pièce unique Dimensions : 186x275x4mm
12	SM2.23	Outil pour porte double Stockton Mk1
13	ST82DR	Cadre de porte double Stockton 8 Mk1 sans vitre
14	SM20	Axe de charnière de porte Stockton
15	SM2.30	Porte coulissante à double porte large Stockton 8 Mk1/5
16	SM19	Boulon à tête cylindrique M6 x 70 mm - Boulon simple
17	SM2.11	Chambre de contrôle de lavage à air à double porte Stockton 8 Mk1
18	SM12	Plaque déflectrice de lavage d'air Stockton 8 Mk1
19	SM26SL	Plaque déflectrice Stockton 8 Slimline Mk2
20	N/A Carcasse	Assemblage de carcasse soudée
21	7111SLCE	Kit de charbon non criblant Stockton 8 Slimline pré et CE



Réf.	Code produit	Description
1	SM2.23	Outil pour porte double Stockton Mk1
2	SM2.3RH	Couvercle de commande d'air droit Stockton 5 Wide/8
3	N / A	
4	SM2.3	Cache de commande d'air gauche large Stockton 8/5
5	SS4	Curseur de contrôle d'air Stockton 5/6/7/8 Mk1 Convient uniquement au cadre de porte MK1
6	CE7018	Porte vitrée double Stockton 8/5 po de large - Pièce unique Dimensions : 186x275x4mm
7	SM16	Clip en verre Stockton
8	SM29	Vis à tête bombée M5 x 8 mm - Vis simple
9	SM2.16	Clip de verre long Stockton 8 Mk1

10	N / A	
11	SM2.17	Ensemble axe de porte et loquet Stockton 8 Mk1 Convient uniquement au cadre de porte MK1
12	SM2.7	Bouton de porte Stockton 5 larges/8/11/14
12+11	SM2.7COMP	Ensemble de poignée de porte Stockton 8 Mk1 Convient uniquement au cadre de porte MK1
13	YM-F00004	Broche Spirol 3 mm x 18 mm - Broche simple
14	FA9017	Ressort de centrifugeuse Airwash
5000		Joint de porte adhésif 14 mm - Paquet de 2 m
4975		Joint en corde de verre de 3 mm avec adhésif - Paquet de 2 m
4951		Ruban isolant noir 10 mm x 2 mm - Paquet de 2 m



Réf.	Code produit	Description
1	SM50SL	Grille en fonte Slimline Stockton 8
2	SM80CE	Support de grille côté droit Stockton 5 Wide/8 Slimline
3	SM28SL	Cendrier Slimline Stockton 8
4	SM81CE	Support de grille côté gauche Stockton 8 Slimline/5 Wide
5	SM55	Outil pour cendrier Stockton