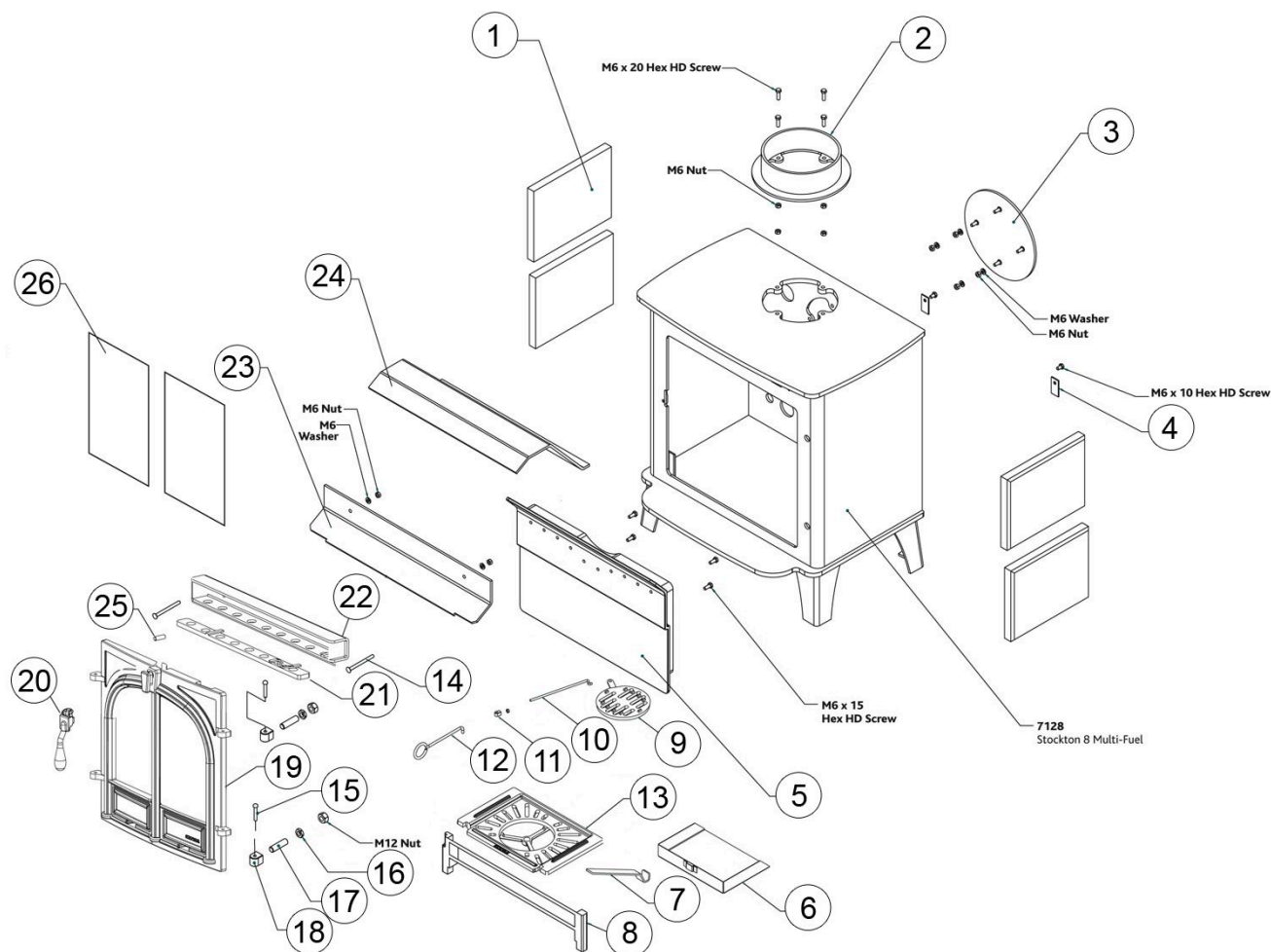
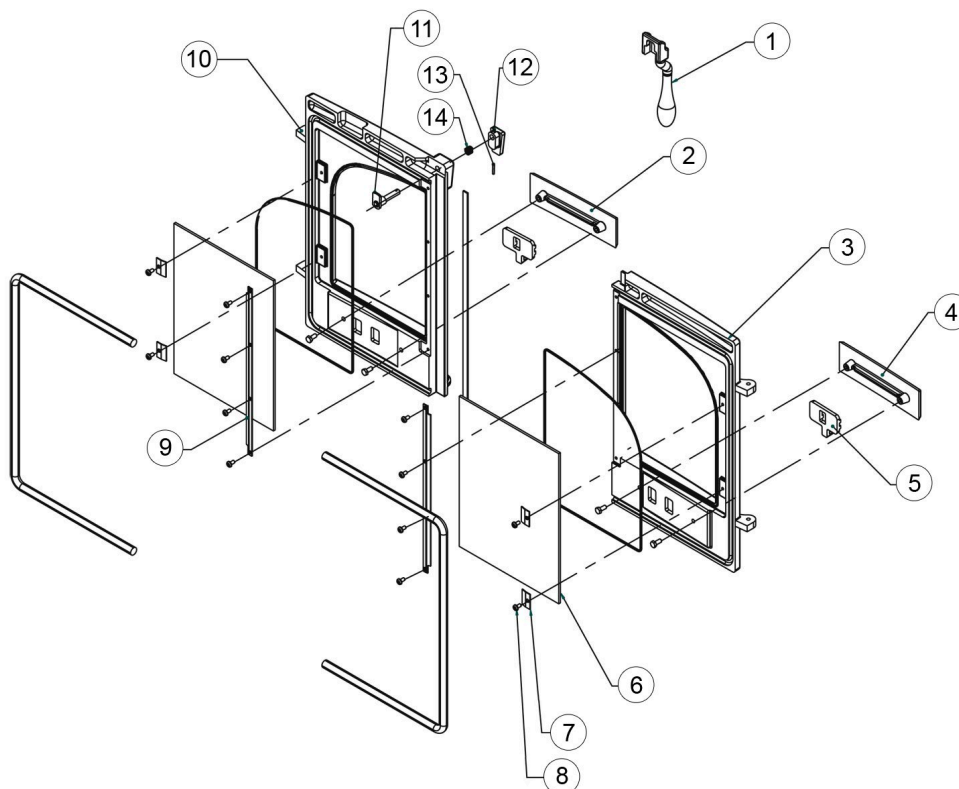


# Mk1 Stockton 8 Multi Fuel Stove



Réf.	Code produit	Description
1	<b>SM24CE</b>	Brique réfractaire latérale Stockton 6/8 Mk1 Dimensions : 260 x 110 x 25 mm (l x h x p)
2	<b>SM14</b>	Adaptateur de conduit de fumée 6" pour chaudière HB Mk1 Stockton 7/8/11/14
2	<b>M06NUTO</b>	Écrou M6 - Écrou simple
2	<b>M0620HHS</b>	Vis à tête hexagonale M6 x 20 mm - Vis simple
3	<b>SM13</b>	Plaque d'obturation Stockton 7/8/11/14 HB/View 8/CL8 Mk1 6 pouces
3	<b>M06NUTO</b>	Écrou M6 - Écrou simple
3	<b>M06WASHPEN</b>	Rondelle Penny M6 - Rondelle simple
4	<b>SM15</b>	Couverture d'air secondaire
5a	<b>SM27CE</b>	Chambre de combustion propre large Stockton 8/5/View 8 à partir des numéros de série FST 00000 et BST 00000
5b	<b>SM27</b>	Chambre de combustion propre Stockton 8 Pre CE
5c	<b>4949</b>	Ruban adhésif 10 mm x 2 mm - Paquet de 2 m Joint de chambre de combustion propre
5j	<b>M0615HHS</b>	Vis à tête hexagonale M6 x 15 mm - Vis simple Vis de chambre de combustion propre
6	<b>SL28</b>	Cendrier Stockton 8/11 MF Mk1
7	<b>SM55</b>	Outil pour cendrier Stockton
8	<b>CA7682</b>	Garde-bûches du comté/Stockton/View 8/5/CL8 à partir des numéros de série FST 00000 et BST 00000
9	<b>SMN37</b>	Stockton/CL/County Centre Grate
10	<b>SMN35</b>	Tige de criblage Stockton 3/4/6/8 Mk1

11	<b>SMN34</b>	Bouton de criblage Stockton 3/4/6/8/Milner Mk1
12	<b>SM63</b>	Outil de criblage Stockton 3/4/5/6/7/8/Milner Mk1 CE à partir des numéros de série FST 00000 et BST 00000
13	<b>SM64CE</b>	Grille principale Stockton/View 8/CL8 MF
14	<b>SM19</b>	Boulon à tête cylindrique M6 x 70 mm - Boulon simple
15	<b>SM20</b>	Axe de charnière de porte Stockton
16	<b>SM21</b>	Écrou de blocage pour bloc de charnière M12 x 6 mm - Écrou simple
17	<b>SM18</b>	Goujon de charnière M12 x 35 mm - Goujon simple
18	<b>SM10</b>	Bloc charnière Stockton
19	<b>ST82DR</b>	Cadre de porte double Stockton 8 Mk1 sans vitre
20	<b>SM23</b>	Outil de porte simple Stockton Mk1
21	<b>SM2.30</b>	Porte coulissante à double porte large Stockton 8 Mk1/5
22	<b>SM2.11</b>	Chambre de contrôle de lavage à air à double porte Stockton 8 Mk1
23	<b>SM12</b>	Plaque déflectrice de lavage d'air Stockton 8 Mk1
24	<b>SM26</b>	Plaque déflectrice Stockton/View 8/CL8
25	<b>SM2.40</b>	Loquet de porte double Stockton 8 Mk1
26	<b>CE7018</b>	Porte vitrée double Stockton 8/5 po de large - Pièce unique
4951		Ruban isolant noir 10 mm x 2 mm - Paquet de 2 m



Réf.	Code produit	Description
1	SM2.23	Outil pour porte double Stockton Mk1
2	SM2.3RH	Couvercle de commande d'air droit Stockton 5 Wide/8
3	N / A	Pour l'assemblage complet du cadre de porte, voir la page d'assemblage principale.
4	SM2.3	Cache de commande d'air gauche large Stockton 8/5
5	SS4	Curseur de contrôle d'air Stockton 5/6/7/8 Mk1 Convient uniquement au cadre de porte MK1
6	CE7018	Porte vitrée double Stockton 8/5 po de large - Pièce unique Dimensions : 186 x 275 mm (l x h)
7	SM16	Clip en verre Stockton
8	SM29	Vis à tête bombée M5 x 8 mm - Vis simple
9	SM2.16	Clip de verre long Stockton 8 Mk1
10	N / A	Pour l'assemblage complet du cadre de porte, voir la page d'assemblage principale.
11	SM2.17	Ensemble axe de porte et loquet Stockton 8 Mk1 Convient uniquement au cadre de porte MK1
12	SM2.7	Bouton de porte Stockton 5 larges/8/11/14
11+12	SM2.7COMP	Ensemble de poignée de porte Stockton 8 Mk1 Convient uniquement au cadre de porte MK1
13	YM-F00004	Broche Spiriol 3 mm x 18 mm - Broche simple
14	FA9017	Ressort de centrifugeuse Airwash
5000		Joint de porte adhésif 14 mm - Paquet de 2 m Joint de porte
4975		Joint en corde de verre de 3 mm avec adhésif - Paquet de 2 m Joint en verre
4951		Ruban isolant noir 10 mm x 2 mm - Paquet de 2 m Joint de porte vertical central