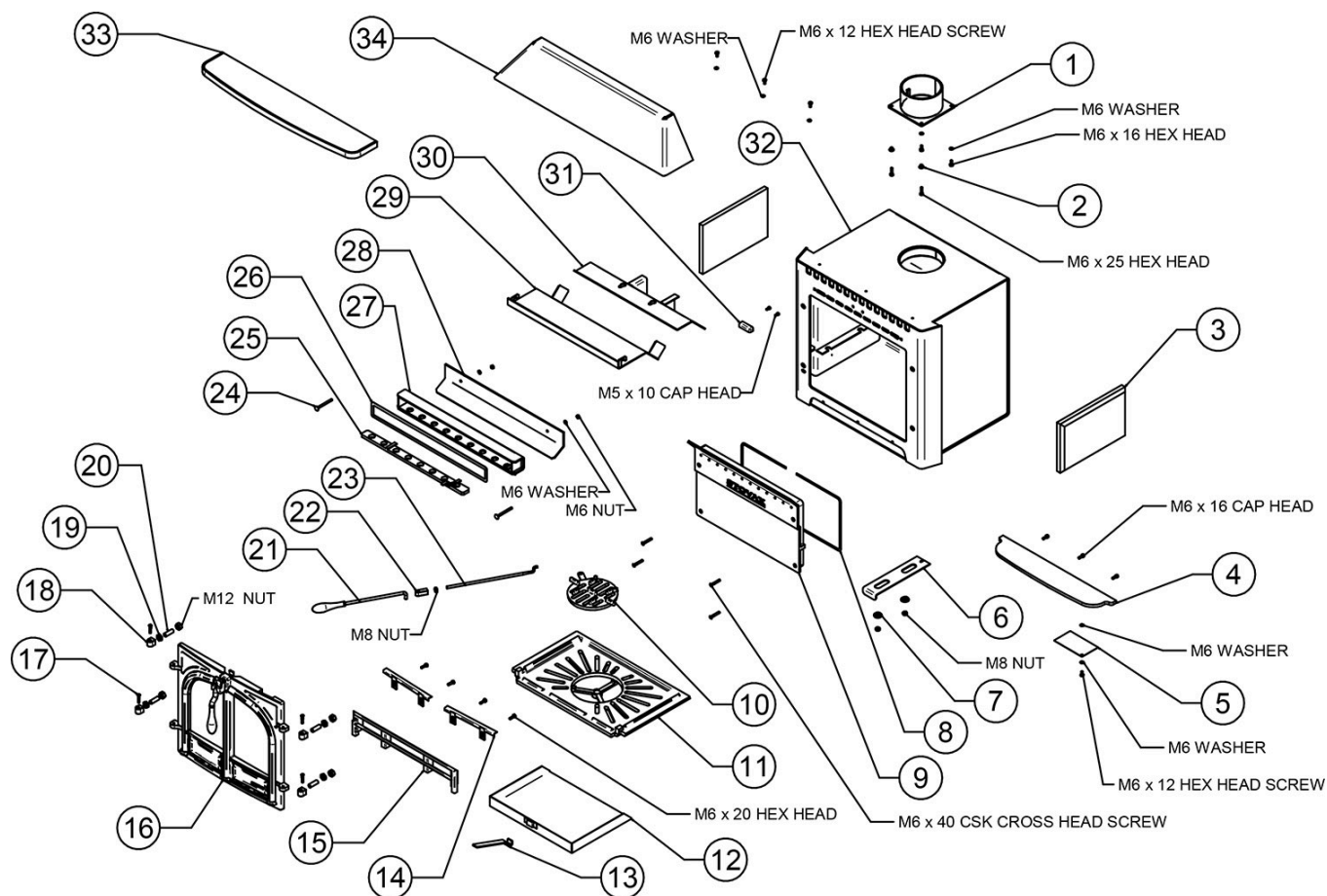
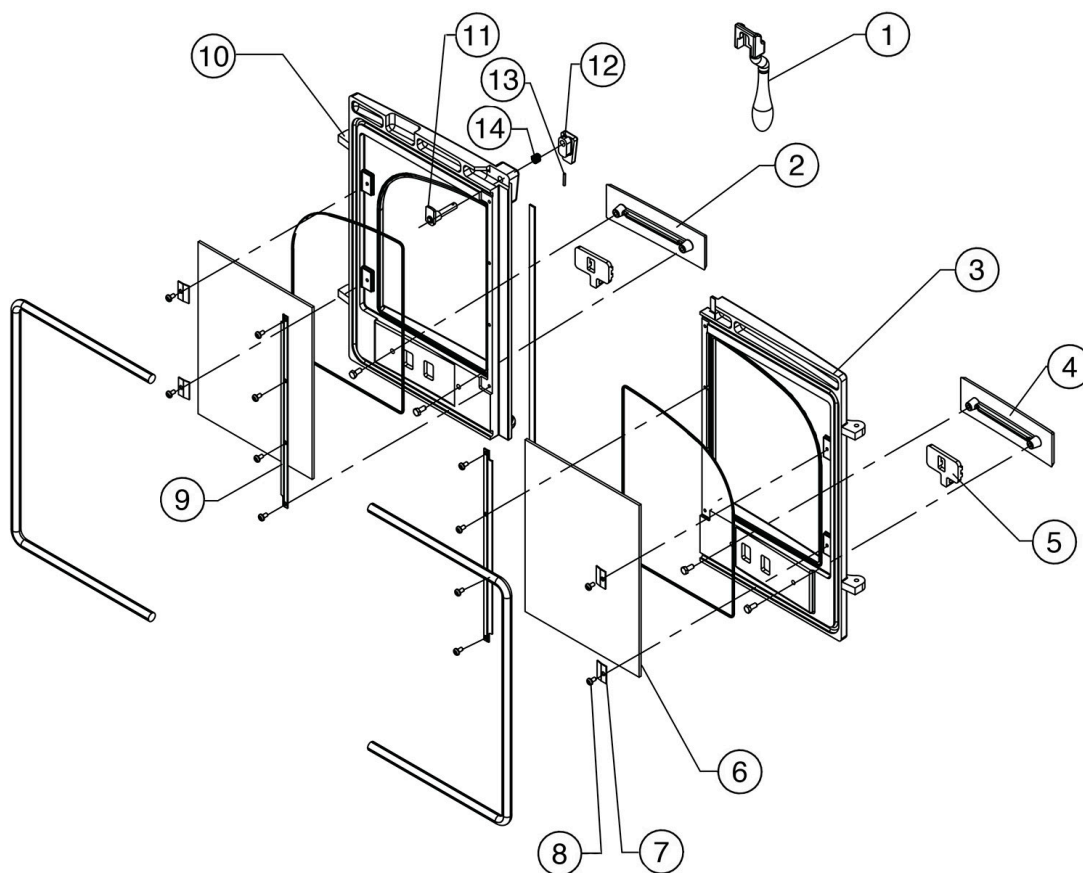


Mk1 Stockton 8 Inset Convector Flat Top Multi Fuel Stove



Réf.	Code produit	Description
1	SM67	Adaptateur de conduit de fumée Stockton 7/8 Inset Mk1
2	SM75	Entretoise encastrée
3	SL24	Brique réfractaire latérale Stockton 7/8 Inset/11/ County Mk1 Dimensions : 300x195x25mm
4	ME7481	Stockton 8 Encart Ashlip
5	Assemblée N/A	Une partie de la carcasse
6	SM31	Curseur de contrôle d'air Stockton 7/8 encastré Mk1
7	SM32	Bague de curseur d'air secondaire Stockton/View Mk2 CE
8	4949	Ruban adhésif 10 mm x 2 mm - Paquet de 2 m Longueur requise de 1250 mm.
9	SM60	Chambre de combustion propre encastrée Stockton 8
10	SMN37	Stockton/CL/County Centre Grate
11	SM61	Grille principale encastrée Stockton 8
12	SM68	Cendrier Stockton 8 Inset Mk1
13	SM55	Outil pour cendrier Stockton
14	ST8DDDS	Supports de joint de porte intermédiaire pour porte double Stockton 8
15	CA7682	Garde-bûches du comté/Stockton/Vue 8/5/CL8
16	ST82DR	Cadre de porte double Stockton 8 Mk1 sans vitre
17	SM20	Axe de charnière de porte Stockton

Réf.	Code produit	Description
18	SM10	Bloc charnière Stockton
19	SM21	Écrou de blocage pour bloc de charnière M12 x 6 mm - Écrou simple
20	SM18	Goujon de charnière M12 x 35 mm - Goujon simple
21	SM63	Outil de criblage Stockton 3/4/5/6/7/8/Milner Mk1 CE
22	SM34	Bouton de criblage Stockton 8 encastré Mk1
23	SM35	Tige de criblage Stockton 8 Inset Mk1
24	SM19	Boulon à tête cylindrique M6 x 70 mm - Boulon simple
25	SM2.30	Porte coulissante à double porte large Stockton 8 Mk1/5
26	4949	Ruban adhésif 10 mm x 2 mm - Paquet de 2 m Longueur requise de 1170 mm.
27	SM2.11	Chambre de contrôle de lavage à air à double porte Stockton 8 Mk1
28	SM12	Plaque déflectrice de lavage d'air Stockton 8 Mk1
29	SM70CE	Plaque déflectrice inférieure Stockton 8 Inset Mk1
30	SM74	Plaque déflectrice supérieure encastrée Stockton 8
31	SM40	Bloc de verrouillage de porte Stockton 8 Inset/11 Mk1
32	N/A Carcasse	Assemblage de carcasse soudée
33	7150	Stockton 8 Encart Flat Top
34	7151	Auvent encastré Stockton 8



Réf.	Code produit	Description
1	SM2.23	Outil pour porte double Stockton Mk1
2	SM2.3RH	Couvercle de commande d'air droit Stockton 5 Wide/8
3	N / A	
4	SM2.3	Cache de commande d'air gauche large Stockton 8/5
5	SS4	Curseur de contrôle d'air Stockton 5/6/7/8 Mk1 Convient uniquement au cadre de porte MK1
6	CE7018	Porte vitrée double Stockton 8/5 po de large - Pièce unique
7	SM16	Clip en verre Stockton
8	SM29	Vis à tête bombée M5 x 8 mm - Vis simple
9	SM2.16	Clip de verre long Stockton 8 Mk1
10	N / A	
11	SM2.17	Ensemble axe de porte et loquet Stockton 8 Mk1 Convient uniquement au cadre de porte MK1
12	SM2.7	Bouton de porte Stockton 5 larges/8/11/14
13	YM-F00004	Broche Spiriol 3 mm x 18 mm - Broche simple
14	FA9017	Ressort de centrifugeuse Airwash
5000		Joint de porte adhésif 14 mm - Paquet de 2 m
4975		Joint en corde de verre de 3 mm avec adhésif - Paquet de 2 m
4951		Ruban isolant noir 10 mm x 2 mm - Paquet de 2 m