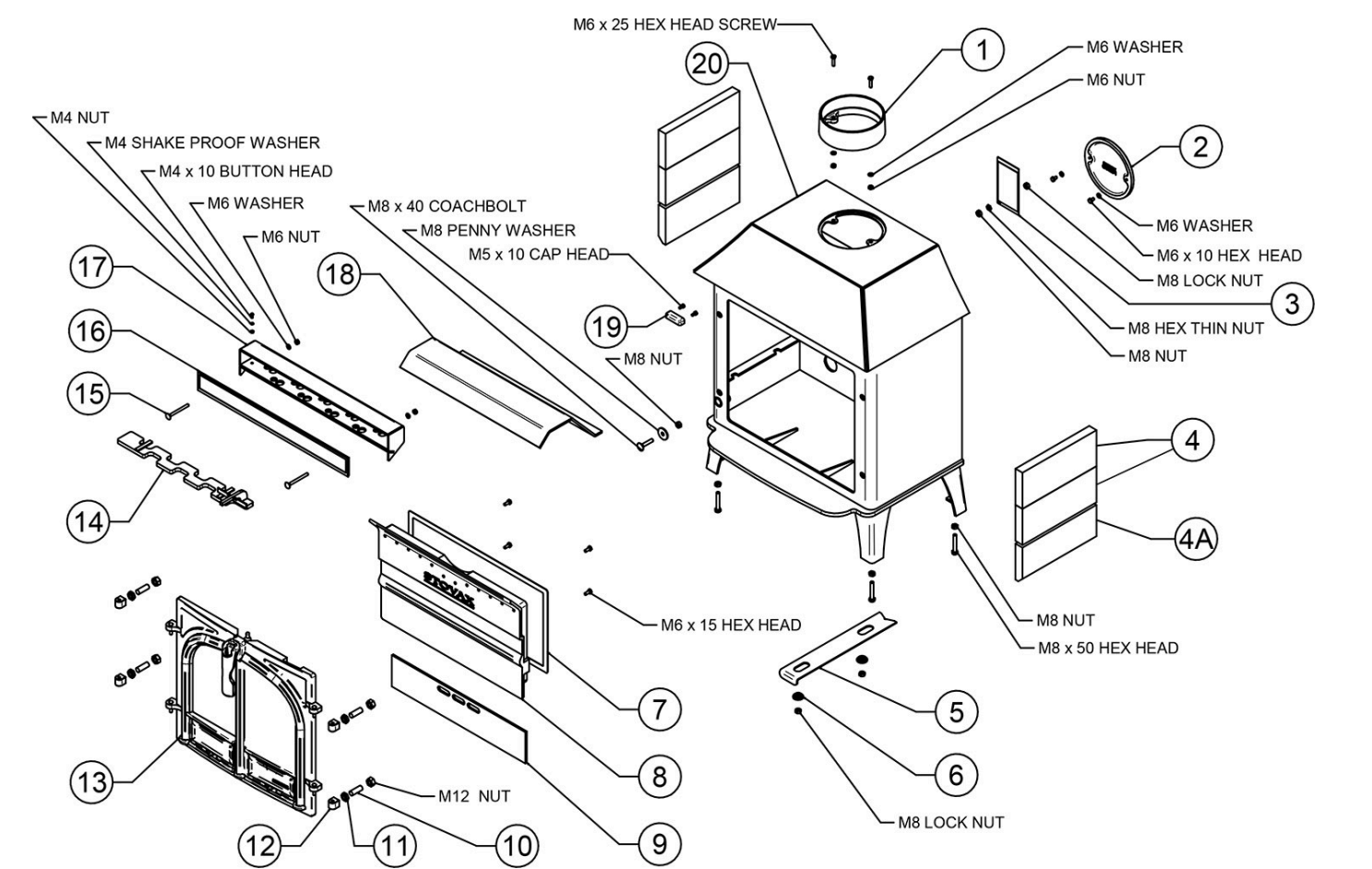
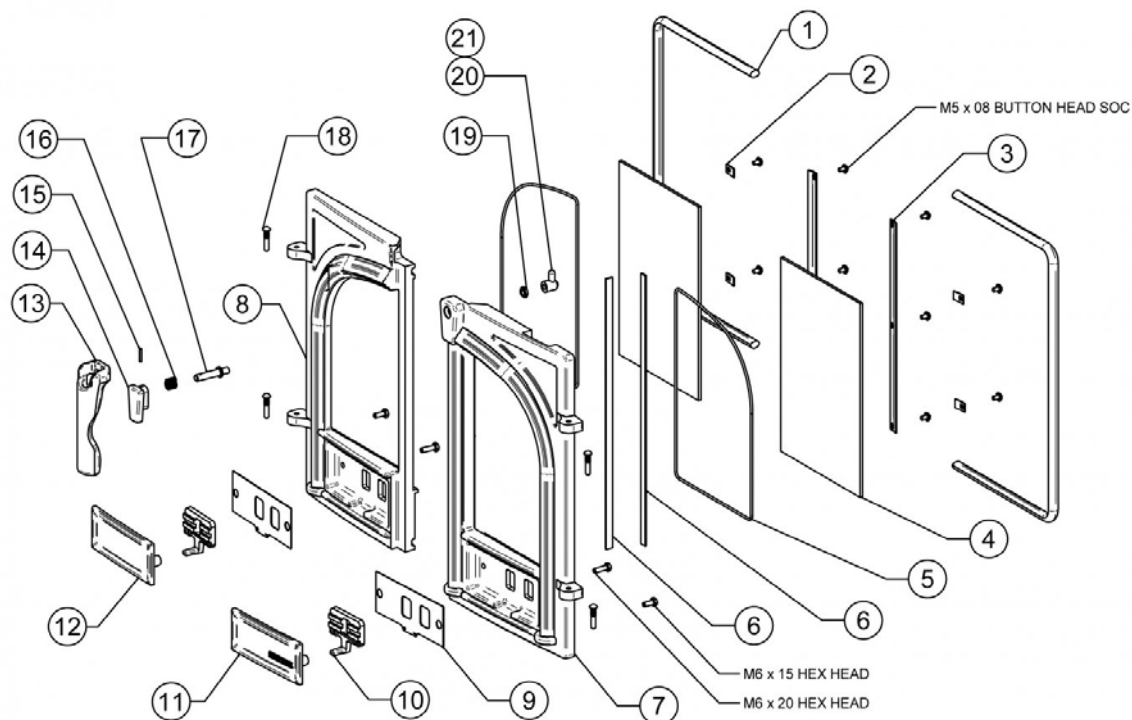


Poêle à bois double porte Stockton 8 MK2 à auvent haut



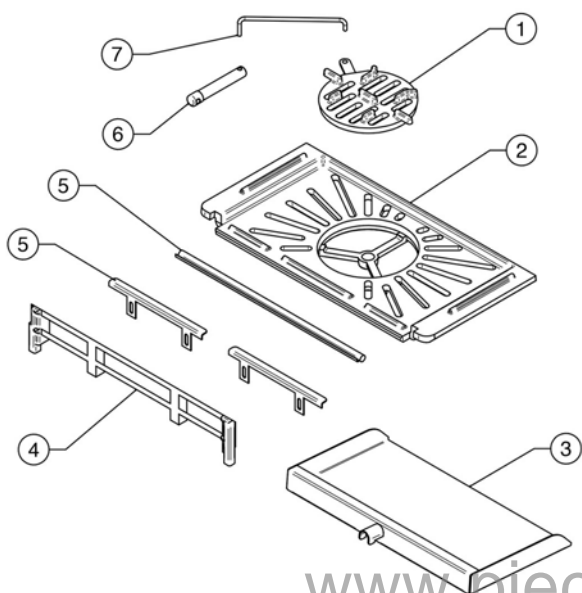
Réf.	Code produit	Description
1	CA7687	Adaptateur de conduit de fumée 6" pour Stockton 7/8/11/14/County/Devon/Exe/CL8 Mk2
2	CA7686	Plaque d'obturation Stockton 7/8/11/14/CL8 Mk2 6"
3	ME500717	Support de plaque signalétique
4	CE7856	Brique réfractaire latérale Stockton 8 Mk2 Attention : 2 briques requises de chaque côté (260 x 110 x 25 mm)
4A	CE8302	Brique réfractaire inférieure Stockton 8 Mk2 Attention : une seule brique est requise de chaque côté (260 x 110 x 25 mm)
5	RA502640	Curseur de contrôle d'air secondaire Devon 50HB Mk2
6	SM32	Bague de curseur d'air secondaire Stockton/View Mk2 CE
7	4949	Ruban adhésif 10 mm x 2 mm - Paquet de 2 m Longueur requise de 1430 mm
8	SM27CE	Chambre de combustion propre large Stockton 8/5/View 8
9	ME600682	Plaque de retenue de bûches Stockton 8 Mk2

10	SM18	Goujon de charnière M12 x 35 mm - Goujon simple
11	SM21	Écrou de blocage pour bloc de charnière M12 x 6 mm - Écrou simple
12	SM10	Bloc charnière Stockton
13	MEC9068	Ensemble complet de portes doubles pour Stockton 8 Mk2
14	MEC9519	Glissière Airwash Stockton 8 Mk2
15	M0675CBLT	Boulon à tête bombée M6 x 75 mm - Boulon simple
16	4949	Ruban adhésif 10 mm x 2 mm - Paquet de 2 m Longueur requise de 1115 mm
17	MEC9075	Chambre de contrôle de lavage à air Stockton 8 Mk2
18	SM26	Plaque déflectrice Stockton/View 8/CL8
19	CA7684	Bloc de loquet de porte Stockton 5 larges/8/11/14
20	N/A Carcasse	Assemblage de carcasse soudée



Réf.	Code produit	Description
1	<b>5700</b>	Joint de porte noir 13 mm avec adhésif - Paquet de 2 m 2 x 830 mm de longueur requise
2	<b>RA502594</b>	Clip de verre County/Stockton Mk2
3	<b>RA502642</b>	Clip de verre large et long Stockton 8 Mk2/5
4	<b>CE7018</b>	Porte vitrée double Stockton 8/5 po de large - Pièce unique Dimensions : 186x275x4mm
5	<b>4975</b>	Joint en corde de verre de 3 mm avec adhésif - Paquet de 2 m 2 x 830 mm de longueur requise
6	<b>4951</b>	Ruban isolant noir 10 mm x 2 mm - Paquet de 2 m 2 x 385 mm de longueur requise
7+8	<b>N / A</b>	Pour l'assemblage complet, voir la page d'assemblage principale
8	<b>Assemblée N/A</b>	Voir la partie 7
9	<b>ME600678</b>	Plaque coulissante d'air primaire large Stockton 8 Mk2/5
10	<b>MEC9022</b>	Glissière d'air primaire Stockton 5/6/7/8/11 Mk2

11	<b>SM2.3RH</b>	Couvercle de commande d'air droit Stockton 5 Wide/8
12	<b>SM2.3</b>	Cache de commande d'air gauche large Stockton 8/5
13	<b>CA7677</b>	Outil de porte multifonction Stockton/Yeoman Mk2
14	<b>SM2.7</b>	Bouton de porte Stockton 5 larges/8/11/14
15	<b>YM-F00004</b>	Broche Spiriol 3 mm x 18 mm - Broche simple
16	<b>FA9017</b>	Ressort de centrifugeuse Airwash
17	<b>ME600647</b>	Axe de porte double Mk2 Stockton/County/Devon/Exe
18	<b>SM20</b>	Axe de charnière de porte Stockton
19	<b>RVAC111</b>	Écrou fin hexagonal M8 - Écrou simple
20	<b>MEC9081</b>	Loquet de porte double Stockton 5 largeur/8/11/14
21	<b>MEC9288</b>	Ensemble de pivot et de loquet de porte double Stockton 5 Wide/8/11/14 Mk2 Ensemble comprenant les pièces 17, 19 et 20



Réf.	Code produit	Description
1	<b>SMN37</b>	Stockton/CL/County Centre Grate
2	<b>SM64CE</b>	Grille principale Stockton/View 8/CL8 MF
3	<b>MEC9061</b>	Cendrier Stockton 8 MF Mk2
4	<b>CA7682</b>	Garde-bûches du comté/Stockton/Vue 8/5/CL8
5	<b>MEC9560</b>	Support de joint de porte intermédiaire double Stockton 8 Mk2 Porte double uniquement.
6	<b>ME600650</b>	Barre de criblage Stockton 3/4/5/6/7/8/11 MF Mk2
7	<b>RA502641</b>	Tige de criblage Stockton 8 MF Mk2