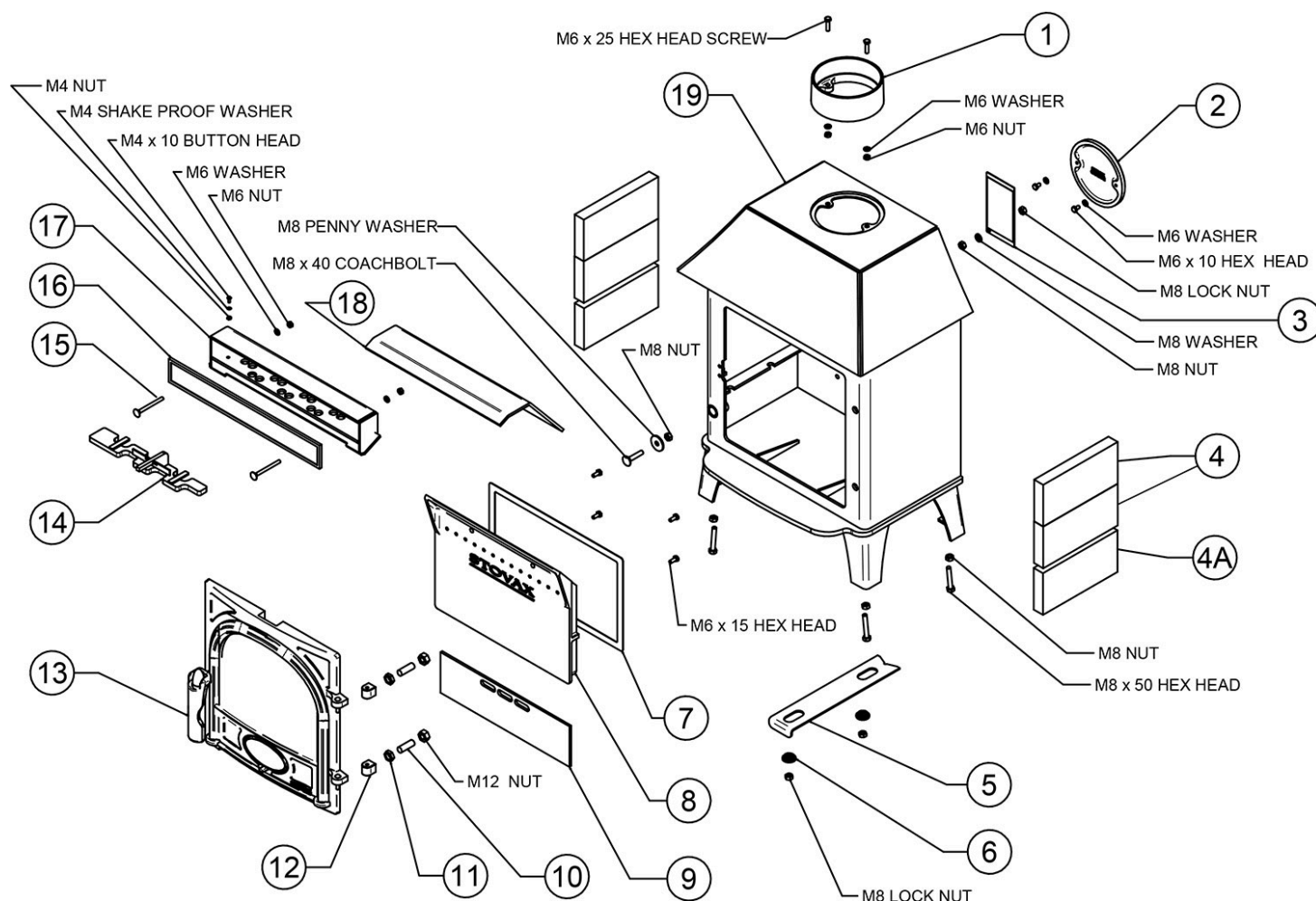
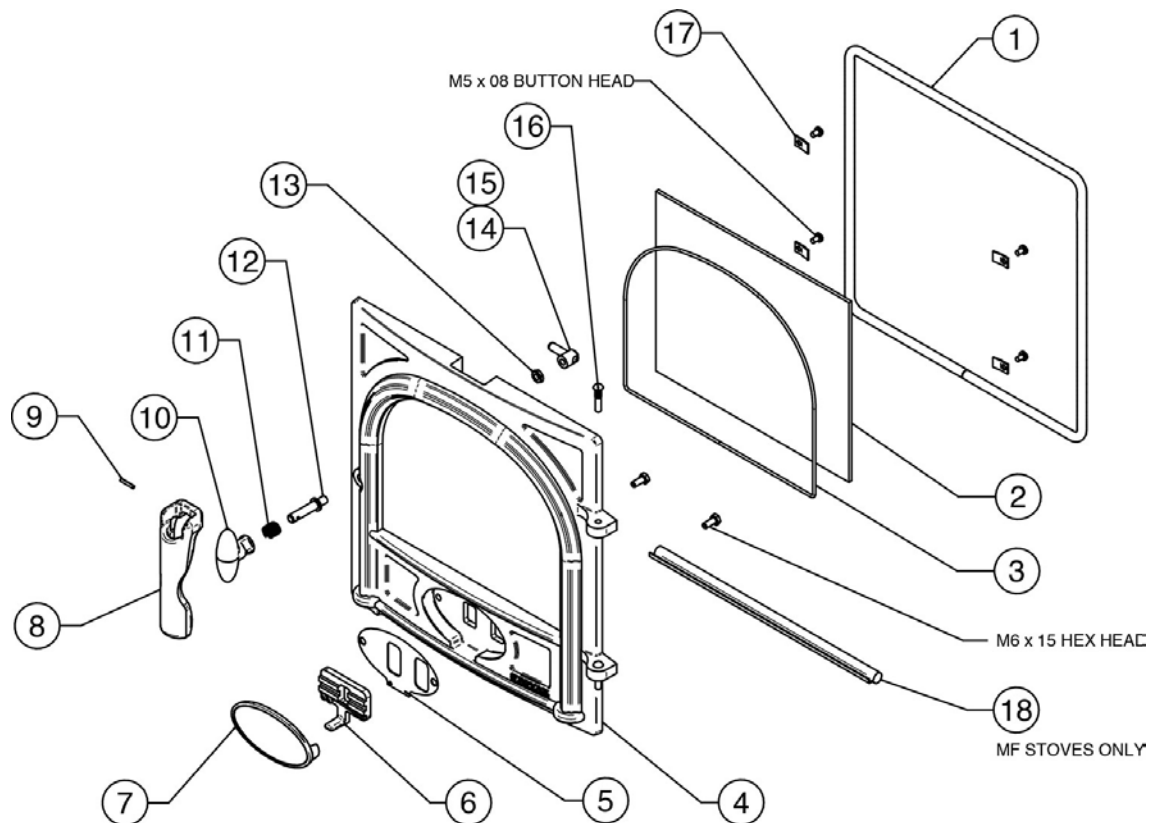


## Poêle à bois simple porte Stockton 8 MK2 à auvent haut



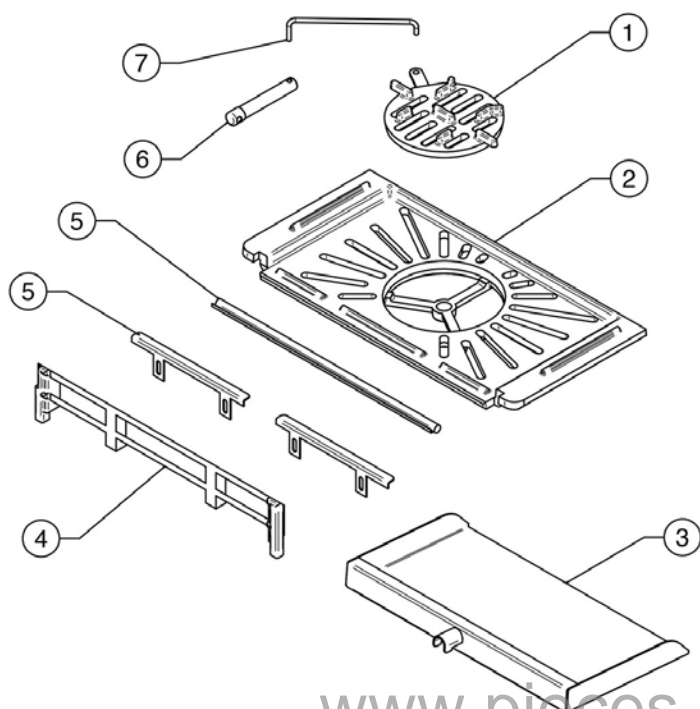
Réf.	Code produit	Description
1	CA7687	Adaptateur de conduit de fumée 6" pour Stockton 7/8/11/14/County/Devon/Exe/CL8 Mk2
2	CA7686	Plaque d'obturation Stockton 7/8/11/14/CL8 Mk2 6"
3	ME500717	Support de plaque signalétique
4	CE7856	Brique réfractaire latérale Stockton 8 Mk2 Veuillez noter : 2 briques requises de chaque côté (260 x 110 x 25 mm)
4A	CE8302	Brique réfractaire inférieure Stockton 8 Mk2 Attention : une seule brique est requise de chaque côté (260 x 110 x 25 mm)
5	RA502640	Curseur de contrôle d'air secondaire Devon 50HB Mk2
6	SM32	Bague de curseur d'air secondaire Stockton/View Mk2 CE
7	4949	Ruban adhésif 10 mm x 2 mm - Paquet de 2 m Longueur requise de 1430 mm
8	SM27CE	Chambre de combustion propre large Stockton 8/5/View 8
9	ME600682	Plaque de retenue de bûches Stockton 8 Mk2

10	SM18	Goujon de charnière M12 x 35 mm - Goujon simple
11	SM21	Écrou de blocage pour bloc de charnière M12 x 6 mm - Écrou simple
12	SM10	Bloc charnière Stockton
13	MEC9098	Ensemble de porte complet Stockton 8/5 large
14	MEC9518	Curseur de commande de lavage à air Stockton 8 Mk2 WB
15	M0675CBLT	Boulon à tête bombée M6 x 75 mm - Boulon simple
16	4949	Ruban adhésif 10 mm x 2 mm - Paquet de 2 m Longueur requise de 1115 mm
17	MEC9075	Chambre de contrôle de lavage à air Stockton 8 Mk2
18	SM26	Plaque défectrice Stockton/View 8/CL8
19	N/A Carcasse	Assemblage de carcasse soudée



Réf.	Code produit	Description
1	<b>5700</b>	Joint de porte noir 13 mm avec adhésif - Paquet de 2 m Longueur requise de 2000 mm
2	<b>GL0101</b>	Porte vitrée simple large Stockton 8/5 Dimensions : 402x277x4mm
3	<b>4975</b>	Joint en corde de verre de 3 mm avec adhésif - Paquet de 2 m Longueur requise de 1500 mm
4	<b>N / A</b>	Pour l'assemblage complet de la porte, voir la page d'assemblage principale
5	<b>ME600683</b>	Plaque coulissante de contrôle d'air large Stockton 8 Mk2/5
6	<b>MEC9099</b>	Curseur de contrôle d'air large Stockton 8 Mk2/5
7	<b>SM3</b>	Plaque de protection de contrôle d'air large Stockton 8/11/5
8	<b>CA7677</b>	Outil de porte multifonction Stockton/Yeoman Mk2

9	<b>YM-F00004</b>	Broche Spiriol 3 mm x 18 mm - Broche simple
10	<b>MEC11085</b>	Poignée de porte large Stockton 8/5 - Porte simple Ensemble comprenant les pièces 11, 12, 13, 14 et 15
11	<b>FA9017</b>	Ressort de centrifugeuse Airwash
12	<b>ME601912</b>	arbre de broche de porte
13	<b>RVAC111</b>	Écrou fin hexagonal M8 - Écrou simple
14	<b>MEC9020</b>	Loquet de porte traditionnel Stockton/Yeoman Mk2
16	<b>SM20</b>	Axe de charnière de porte Stockton
17	<b>RA502594</b>	Clip de verre County/Stockton Mk2



Réf.	Code produit	Description
1	<b>SMN37</b>	Stockton/CL/County Centre Grate
2	<b>SM64CE</b>	Grille principale Stockton/View 8/CL8 MF
3	<b>MEC9061</b>	Cendrier Stockton 8 MF Mk2
4	<b>CA7682</b>	Garde-bûches du comté/Stockton/Vue 8/5/CL8
5	<b>5703</b>	Joint en P noir de 10 mm - Paquet de 750 mm Poêles à 1 porte seulement. 430 mm LG requis.
6	<b>ME600650</b>	Barre de criblage Stockton 3/4/5/6/7/8/11 MF Mk2
7	<b>RA502641</b>	Tige de criblage Stockton 8 MF Mk2