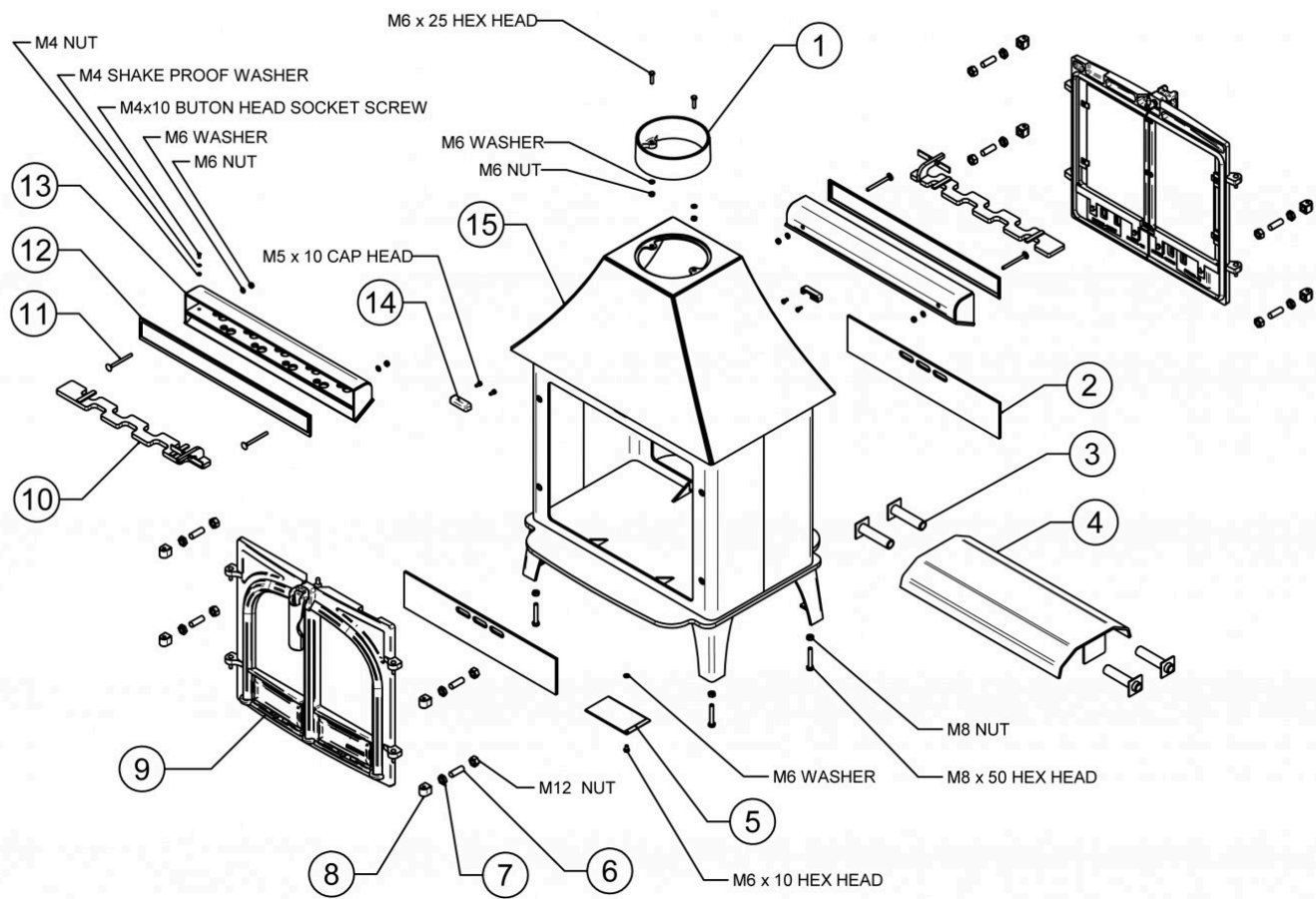
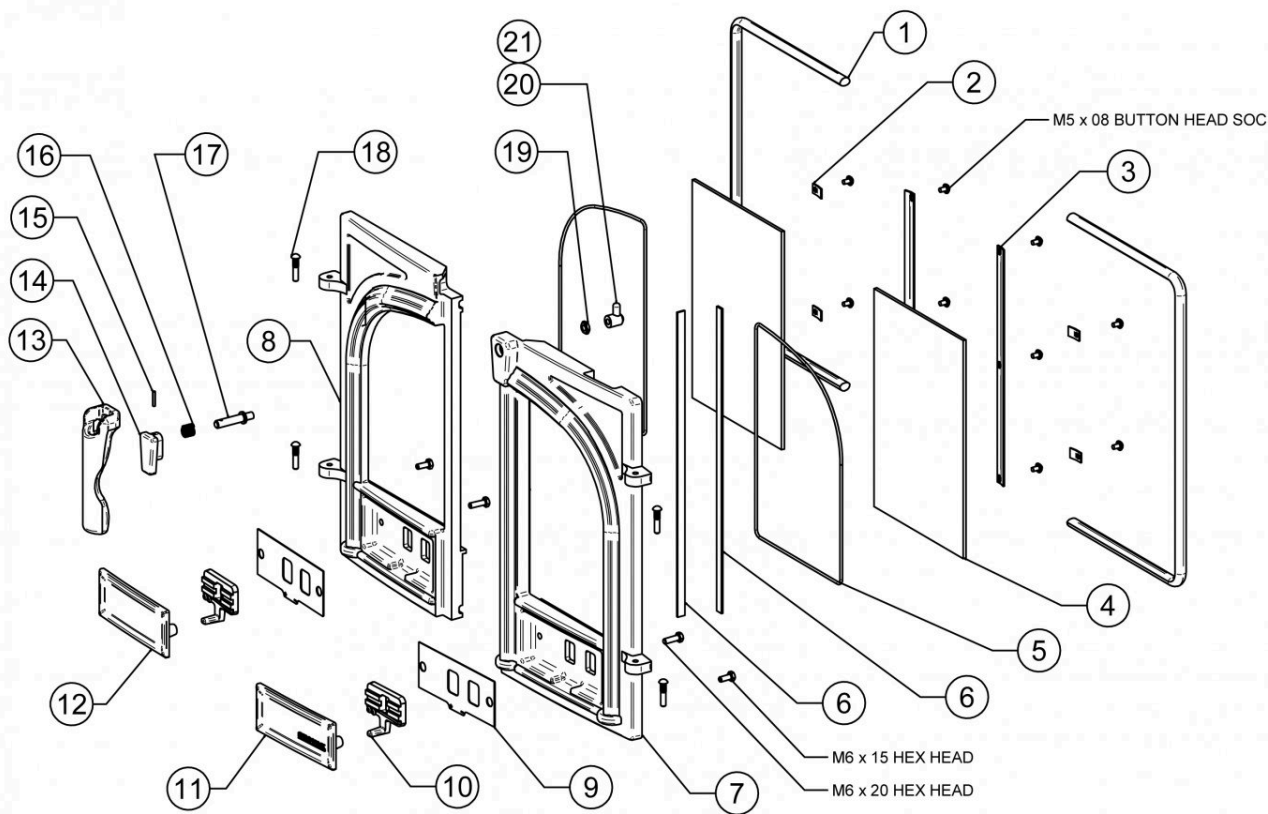


Poêle double porte à auvent haut Mk2 Stockton 8



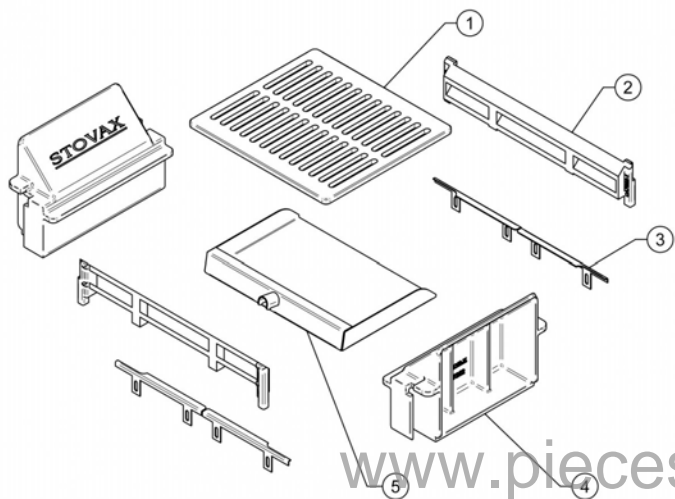
| Réf. | Code produit | Description |
|------|--------------|---|
| 1 | CA7687 | Adaptateur de conduit de fumée 6" pour Stockton 7/8/11/14/County/Devon/Exe/CL8 Mk2 |
| 2 | ME600682 | Plaque de retenue de bûches Stockton 8 Mk2 2 unités nécessaires |
| 3 | ST8-MEC8800 | Tubes de support de déflecteur double face Stockton 8/11 4 unités nécessaires |
| 4 | SM26SD | Stockton 8 Double Face - Déflecteur |
| 5 | ME500717 | Support de plaque signalétique |
| 6 | SM18 | Goujon de charnière M12 x 35 mm - Goujon simple 8 unités nécessaires |
| 7 | SM21 | Écrou de blocage pour bloc de charnière M12 x 6 mm - Écrou simple 8 unités nécessaires |
| 8 | SM10 | Bloc charnière Stockton 8 unités nécessaires |

| | | |
|----|--------------|--|
| 9 | MEC9068 | Ensemble complet de portes doubles pour Stockton 8 Mk2 2 unités nécessaires |
| 10 | MEC9519 | Glissière Airwash Stockton 8 Mk2 2 unités nécessaires |
| 11 | M0675CBLT | Boulon à tête bombée M6 x 75 mm - Boulon simple 2 unités nécessaires |
| 12 | 4949 | Ruban adhésif 10 mm x 2 mm - Paquet de 2 m Longueur requise : 2 x 1 115 mm. 2 unités nécessaires. |
| 13 | MEC9075 | Chambre de contrôle de lavage à air Stockton 8 Mk2 2 unités nécessaires |
| 14 | CA7684 | Bloc de loquet de porte Stockton 5 larges/8/11/14 2 unités nécessaires |
| 15 | N/A Carcasse | Assemblage de carcasse soudée |



| Réf. | Code produit | Description |
|------|---------------|--|
| 1 | 5700 | Joint de porte noir 13 mm avec adhésif - Paquet de 2 m 2 x 830 mm de longueur requise |
| 2 | RA502594 | Clip de verre County/Stockton Mk2 |
| 3 | RA502642 | Clip de verre large et long Stockton 8 Mk2/5 |
| 4 | CE7018 | Porte vitrée double Stockton 8/5 po de large - Pièce unique Dimensions : 186 x 275 mm (l x h) |
| 5 | 4975 | Joint en corde de verre de 3 mm avec adhésif - Paquet de 2 m 2 x 830 mm de longueur requise |
| 6 | 4951 | Ruban isolant noir 10 mm x 2 mm - Paquet de 2 m 2 x 385 mm de longueur requise |
| 7+8 | N / A | Pour l'assemblage complet de la porte, voir la page d'assemblage principale |
| 8 | Assemblée N/A | Voir la partie 7 |
| 9 | ME600678 | Plaque coulissante d'air primaire large Stockton 8 Mk2/5 |
| 10 | MEC9022 | Glissière d'air primaire Stockton 5/6/7/8/11 Mk2 |

| | | |
|----|-----------|---|
| 11 | SM2.3RH | Couvercle de commande d'air droit Stockton 5 Wide/8 |
| 12 | SM2.3 | Cache de commande d'air gauche large Stockton 8/5 |
| 13 | CA7677 | Outil de porte multifonction Stockton/Yeoman Mk2 |
| 14 | SM2.7 | Bouton de porte Stockton 5 larges/8/11/14 |
| 15 | YM-F00004 | Broche Spiriol 3 mm x 18 mm - Broche simple |
| 16 | FA9017 | Ressort de centrifugeuse Airwash |
| 17 | ME600647 | Axe de porte double Mk2 Stockton/County/Devon/Exe |
| 18 | SM20 | Axe de charnière de porte Stockton |
| 19 | RVAC111 | Écrou fin hexagonal M8 - Écrou simple |
| 20 | MEC9081 | Loquet de porte double Stockton 5 largeur/8/11/14 |
| 21 | MEC9288 | Ensemble de pivot et de loquet de porte double Stockton 5 Wide/8/11/14 Mk2 Ensemble comprenant les pièces 17, 19 et 20 |



| Réf. | Code produit | Description |
|------|--------------|---|
| 1 | S8SD64 | Stockton 8 Double Face - Grille Principale |
| 2 | CA7682 | Garde-bûches du côté/Stockton/Vue 8/5/CL8 |
| 3 | ST8D2DDS | Supports de joint de porte intermédiaire pour porte double Stockton 8 |
| 4 | S8SD65 | Support de grille latérale double face Stockton 8 |
| 5 | MEC9323 | Cendrier double face Stockton 8 Mk2 |