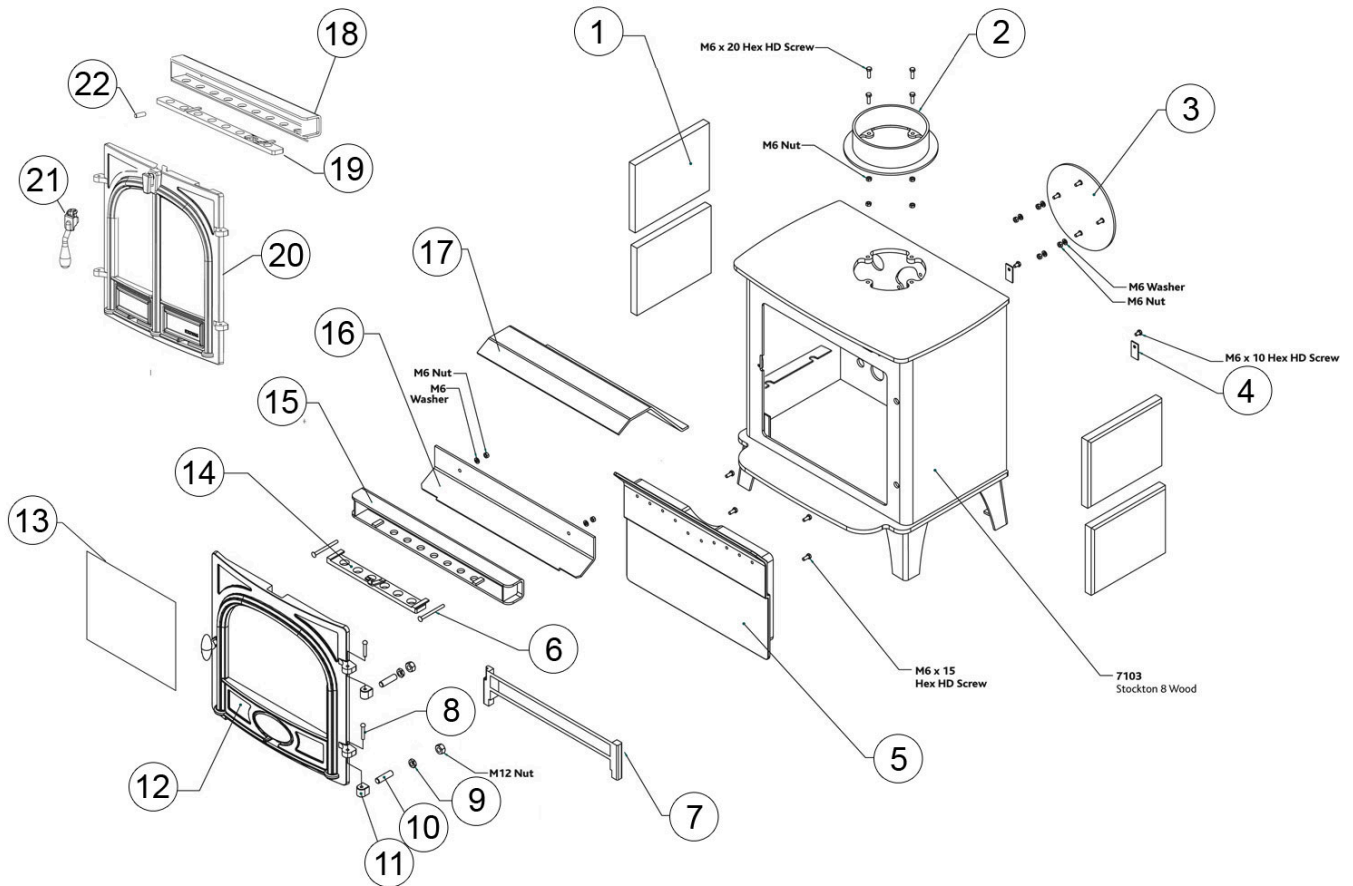


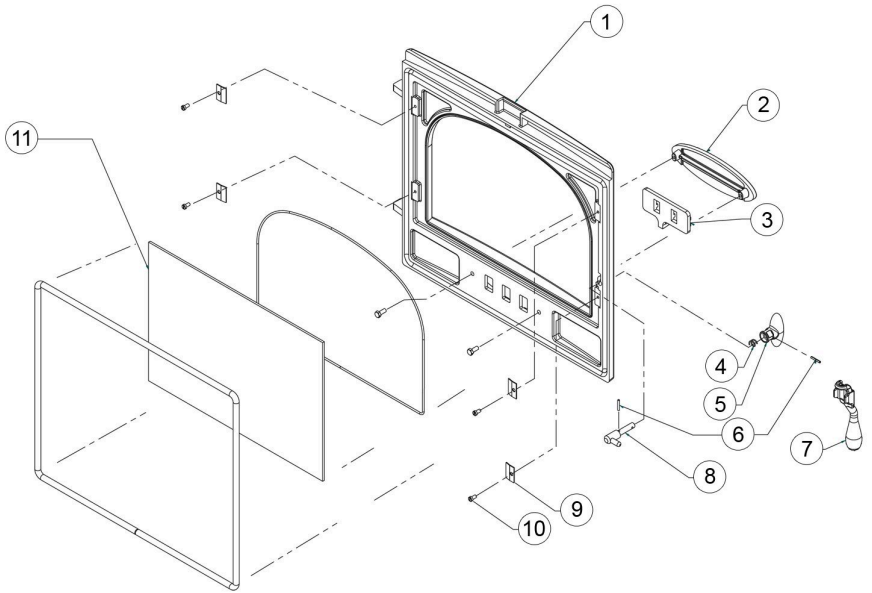
## Poêle à bois MK1 Stockton 8



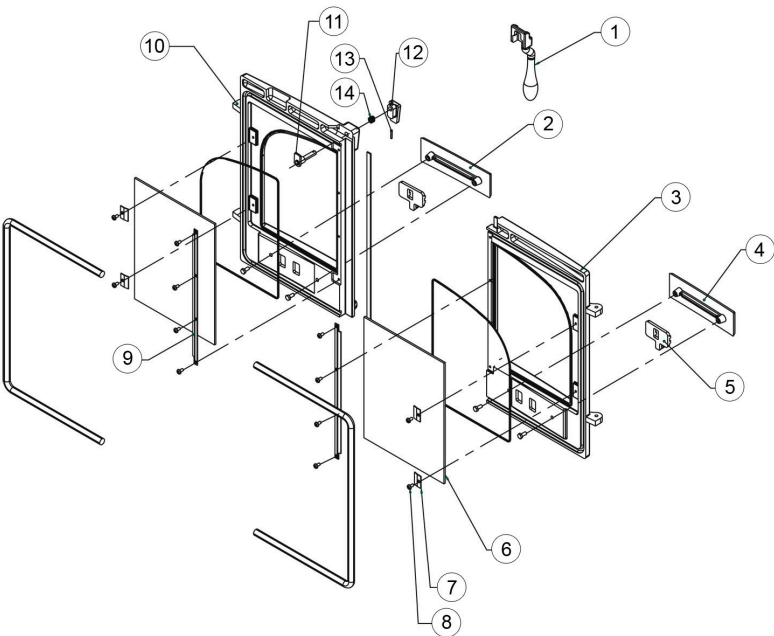
Réf.	Code produit	Description
1	<b>SM24CE</b>	Brique réfractaire latérale Stockton 6/8 Mk1 Dimensions : 260 x 110 x 25 mm. Pour les numéros de série commençant par BST ou FST.
2	<b>SM14</b>	Adaptateur de conduit de fumée 6" pour chaudière HB Mk1 Stockton 7/8/11/14
2	<b>M06NUTO</b>	Écrou M6 - Écrou simple
2	<b>M0620HHS</b>	Vis à tête hexagonale M6 x 20 mm - Vis simple
3	<b>SM13</b>	Plaque d'obturation Stockton 7/8/11/14 HB/View 8/CL8 Mk1 6 pouces
3	<b>M06NUTO</b>	Écrou M6 - Écrou simple
3	<b>M06WASHPEN</b>	Rondelle Penny M6 - Rondelle simple
4	<b>SM15</b>	Couverture d'air secondaire
5a	<b>SM27CE</b>	Chambre de combustion propre large Stockton 8/5/View 8 Pour les numéros de série commençant par BST ou FST.
5b	<b>4949</b>	Ruban adhésif 10 mm x 2 mm - Paquet de 2 m
5c	<b>M0615HHS</b>	Vis à tête hexagonale M6 x 15 mm - Vis simple
6	<b>SM19</b>	Boulon à tête cylindrique M6 x 70 mm - Boulon simple
7	<b>CA7682</b>	Garde-bûches du côté/Stockton/View 8/5/CL8 Pour les numéros de série commençant par BST ou FST.
8	<b>SM20</b>	Axe de charnière de porte Stockton

9	<b>SM21</b>	Écrou de blocage pour bloc de charnière M12 x 6 mm - Écrou simple
10	<b>SM18</b>	Goujon de charnière M12 x 35 mm - Goujon simple
11	<b>SM10</b>	Bloc charnière Stockton
12	<b>SM5</b>	Ensemble complet de porte simple Stockton 8 Mk1
13	<b>GL0101</b>	Porte vitrée simple large Stockton 8/5 Dimensions : 402 x 277 mm (l x h)
14	<b>SM30</b>	Curseur de commande de lavage à air Stockton 8 Mk1
15	<b>SM11</b>	Chambre de contrôle de lavage à air Stockton 8 WB Mk1
16	<b>SM12</b>	Plaque déflectrice de lavage d'air Stockton 8 Mk1
15+16	<b>ST8-MEC8566</b>	Ensemble complet de plaque de déflecteur et de contrôle de lavage d'air pour Stockton 8 Mk1
17	<b>SM26</b>	Plaque déflectrice Stockton/View 8/CL8
18	<b>SM2.11</b>	Chambre de contrôle de lavage à air à double porte Stockton 8 Mk1
19	<b>SM2.30</b>	Porte coulissante à double porte large Stockton 8 Mk1/5
20	<b>ST82DR</b>	Cadre de porte double Stockton 8 Mk1 sans vitre
21	<b>SM2.23</b>	Outil pour porte double Stockton Mk1
22	<b>SM2.40</b>	Loquet de porte double Stockton 8 Mk1
	<b>4951</b>	Ruban isolant noir 10 mm x 2 mm - Paquet de 2 m
	<b>SM80</b>	Boulon M6 - Boulon simple

Réf.	Code produit	Description
1	N / A	Pour l'assemblage complet de la porte, voir la page d'assemblage principale.
2	SM3	Plaque de protection de contrôle d'air large Stockton 8/11/5
3	SM4	Curseur de contrôle d'air Stockton 8/11 Mk1 Convient uniquement au cadre de porte MK1
4	FA9017	Ressort de centrifugeuse Airwash
5	SM7COMP	Ensemble complet de poignée de porte Stockton Mk1 Ensemble comprenant les pièces 4, 5, 6 et 8. Convient uniquement au cadre de porte MK1
6	YM-F00004	Broche Spirol 3 mm x 18 mm - Broche simple
7	CA7677	Outil de porte multifonction Stockton/Yeoman Mk2 Remplace l'outil de porte simple Mk1 d'origine (SM23)
9	SM16	Clip en verre Stockton
10	SM29	Vis à tête bombée M5 x 8 mm - Vis simple
11	GL0101	Porte vitrée simple large Stockton 8/5 Dimensions : 402 x 277 mm (l x h)
4975		Joint en corde de verre de 3 mm avec adhésif - Paquet de 2 m
5000		Joint de porte adhésif 14 mm - Paquet de 2 m
SM5		Ensemble complet de porte simple Stockton 8 Mk1



Réf.	Code produit	Description
1	SM2.23	Outil pour porte double Stockton Mk1
2	SM2.3RH	Couvercle de commande d'air droit Stockton 5 Wide/8
3	N / A	Cadre de porte gauche. Pour l'assemblage complet du cadre de porte, voir la page d'assemblage principale.
4	SM2.3	Cache de commande d'air gauche large Stockton 8/5
5	SS4	Curseur de contrôle d'air Stockton 5/6/7/8 Mk1 Convient uniquement au cadre de porte MK1
6	CE7018	Porte vitrée double Stockton 8/5 po de large - Pièce unique Dimensions : 186 x 275 mm (l x h)
7	SM16	Clip en verre Stockton
8	SM29	Vis à tête bombée M5 x 8 mm - Vis simple
9	SM2.16	Clip de verre long Stockton 8 Mk1
10	N / A	Cadre de porte côté droit. Pour l'assemblage complet du cadre de porte, voir la page d'assemblage principale.
11	SM2.17	Ensemble axe de porte et loquet Stockton 8 Mk1 Convient uniquement au cadre de porte MK1
12	SM2.7	Bouton de porte Stockton 5 larges/8/11/14
12+11	SM2.7COMP	Ensemble de poignée de porte Stockton 8 Mk1 Convient uniquement au cadre de porte MK1
13	YM-F00004	Broche Spirol 3 mm x 18 mm - Broche simple
14	FA9017	Ressort de centrifugeuse Airwash
5000		Joint de porte adhésif 14 mm - Paquet de 2 m
4975		Joint en corde de verre de 3 mm avec adhésif - Paquet de 2 m
4951		Ruban isolant noir 10 mm x 2 mm - Paquet de 2 m



Réf.	Code produit	Description
1	SMN37	Stockton/CL/County Centre Gate
2	SM35	Tige de criblage Stockton 8 Inset Mk1
3	SM34	Bouton de criblage Stockton 8 encastré Mk1
4	ST8SDDS	Support de joint de porte intermédiaire pour porte simple Stockton 8 Mk1
5	SM63	Outil de criblage Stockton 3/4/5/6/7/8/Milner Mk1 CE
6	SM55	Outil pour cendrier Stockton
7	SL28	Cendrier Stockton 8/11 MF Mk1
8	SM64CE	Grille principale Stockton/View 8/CL8 MF

