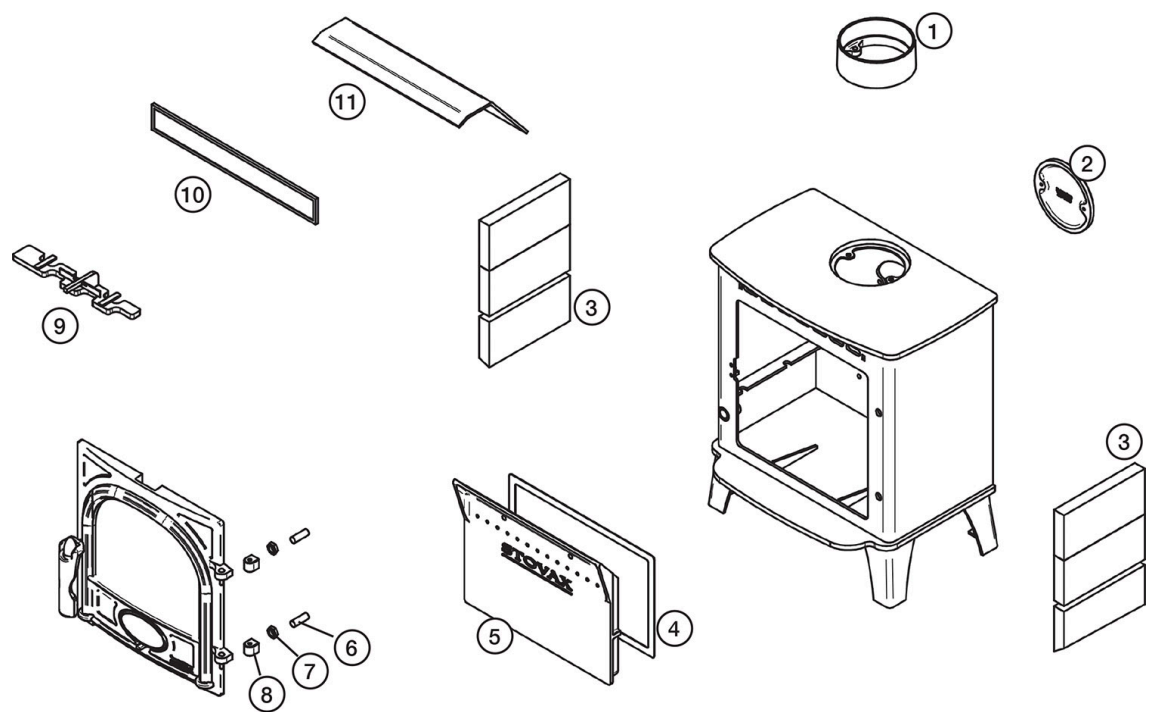
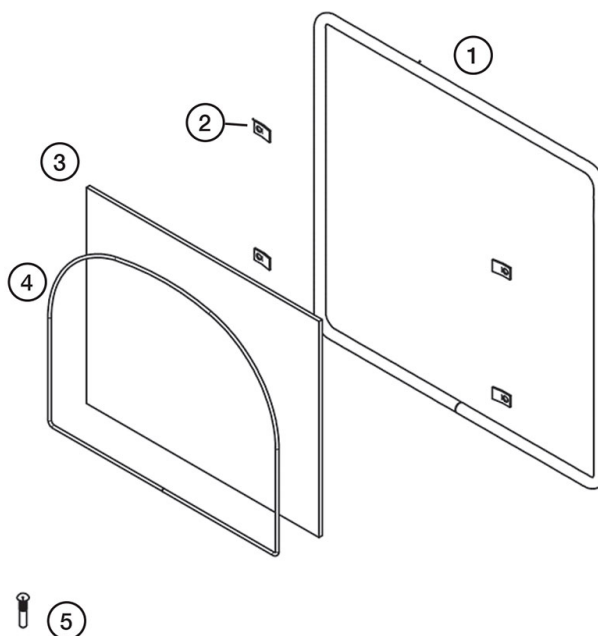
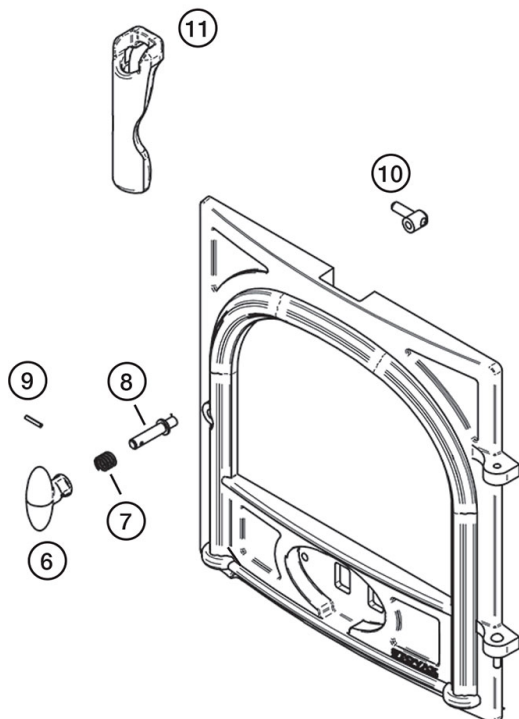


# Poêle à bois Stockton 7 MK2



Réf.	Code produit	Description
1	CA7687	Adaptateur de conduit de fumée 6" pour Stockton 7/8/11/14/County/Devon/Exe/CL8 Mk2
2	CA7686	Plaque d'obturation Stockton 7/8/11/14/CL8 Mk2 6"
3	CE7871	Brique réfractaire latérale Stockton 6/7 Mk2 Dimensions : 245 x 110 x 25 mm (l x h x p)
4	4949	Ruban adhésif 10 mm x 2 mm - Paquet de 2 m Joint de chambre de combustion propre
5a	S7.27CE	Chambre de combustion propre Stockton 7 CE
5b	M0615HHS	Vis à tête hexagonale M6 x 15 mm - Vis simple x4 requis

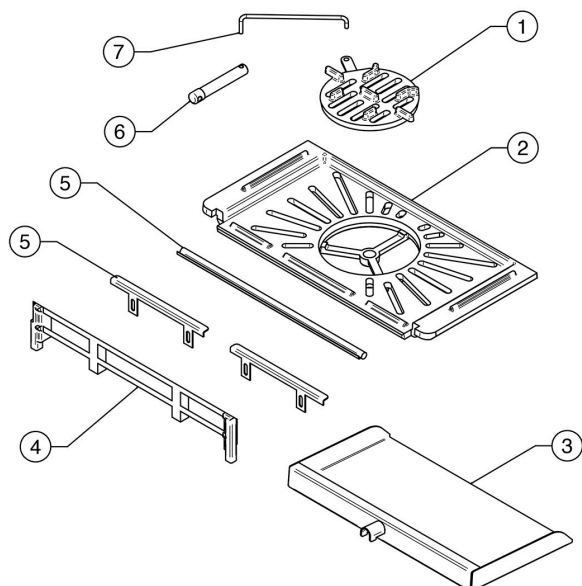
6	SM18	Goujon de charnière M12 x 35 mm - Goujon simple
7	SM21	Écrou de blocage pour bloc de charnière M12 x 6 mm - Écrou simple
8	SM10	Bloc charnière Stockton
9	MEC9012	Glissière Airwash Stockton 5/7 Mk2
10	4949	Ruban adhésif 10 mm x 2 mm - Paquet de 2 m Joint de chambre de lavage à air
11	S7.26	Plaque déflectrice Stockton 7



**Réf. Code produit Description**

1	<b>5700</b>	Joint de porte noir 13 mm avec adhésif - Paquet de 2 m Joint de porte
2	<b>RA502594</b>	Clip de verre County/Stockton Mk2
2a	<b>SM29</b>	Vis à tête bombée M5 x 8 mm - Vis simple Vis à clip en verre
3	<b>CE7027</b>	Stockton 7 portes vitrées Dimensions : 322 x 257 mm (l x h)
4	<b>4975</b>	Joint en corde de verre de 3 mm avec adhésif - Paquet de 2 m Joint en verre
5	<b>SM20</b>	Axe de charnière de porte Stockton

6	<b>MEC9021</b>	Ensemble complet de poignée de porte Stockton Mk2
7	<b>FA9017</b>	Ressort de centrifugeuse Airwash
8	<b>ME600647</b>	Axe de porte double Mk2 Stockton/County/Devon/Exe
9	<b>YM-F00004</b>	Broche Spiriol 3 mm x 18 mm - Broche simple
10	<b>MEC9020</b>	Loquet de porte traditionnel Stockton/Yeoman Mk2
11	<b>CA7677</b>	Outil de porte multifonction Stockton/Yeoman Mk2



<b>Réf.</b>	<b>Code produit</b>	<b>Description</b>
1	<b>SMN37</b>	Stockton/CL/County Centre Grate
2	<b>S7.64</b>	Grille principale Stockton 7
3	<b>MEC9178</b>	Cendrier Stockton 7 Mk2
4	<b>CA7685</b>	Protection des bûches Stockton/View 7
5	<b>5703</b>	Joint en P noir de 10 mm - Paquet de 750 mm Joint de porte intermédiaire multi-carburants
6	<b>ME600650</b>	Barre de criblage Stockton 3/4/5/6/7/8/11 MF Mk2
7	<b>RA502731</b>	Tige de criblage Stockton 7 Mk2