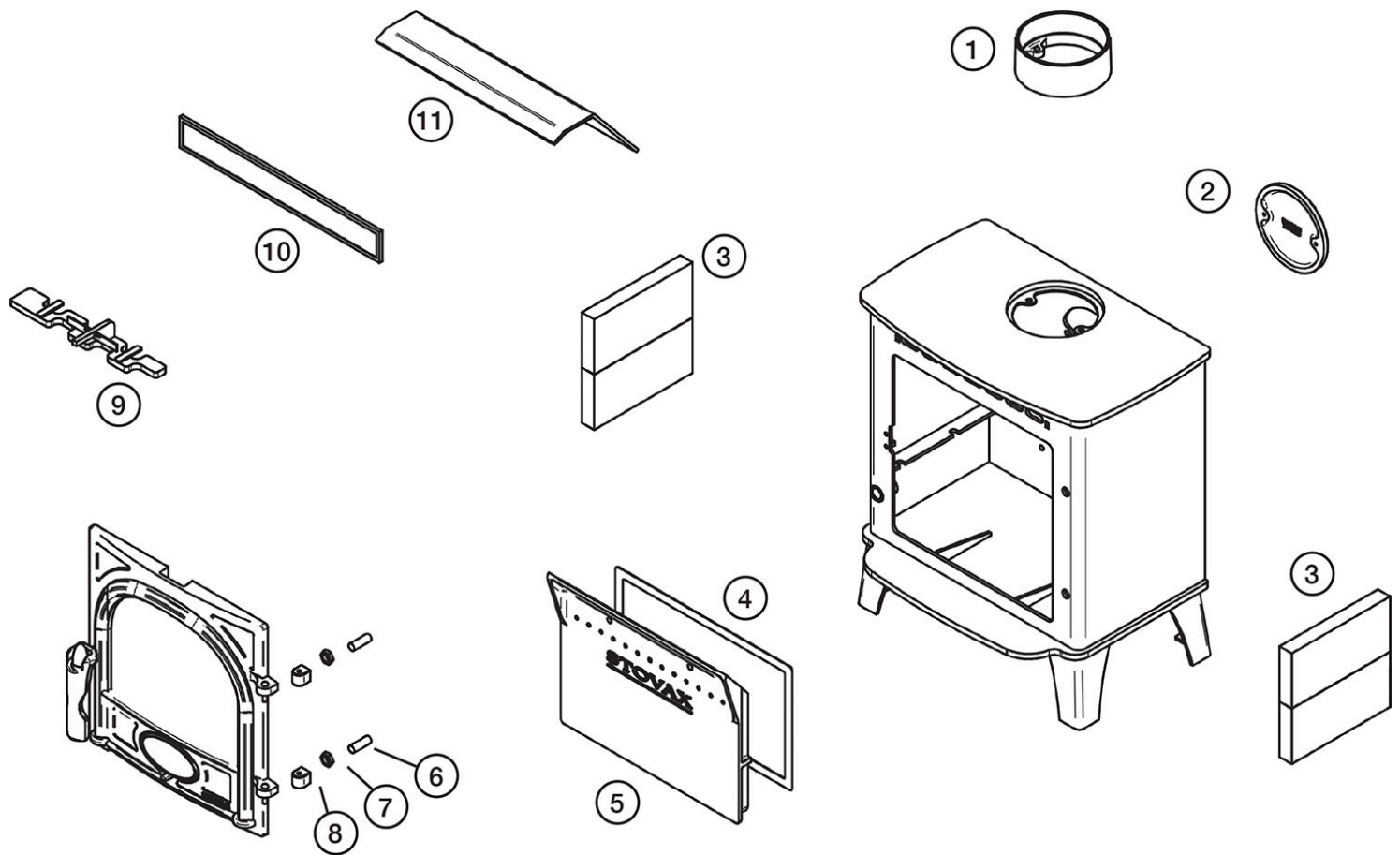


Poêle multicomcombustibles Mk2 Stockton 7

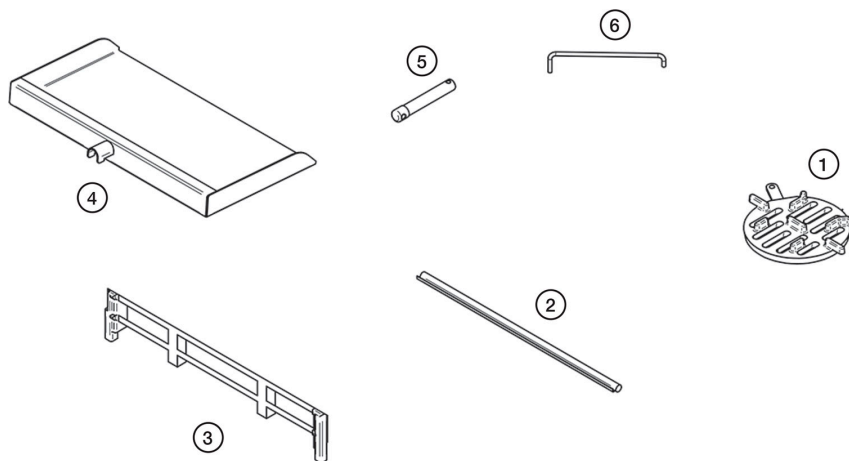


Réf.	Code produit	Description
1	CA7687	Adaptateur de conduit de fumée 6" pour Stockton 7/8/11/14/County/Devon/Exe/CL8 Mk2
2	CA7686	Plaque d'obturation Stockton 7/8/11/14/CL8 Mk2 6"
3	CE7871	Brique réfractaire latérale Stockton 6/7 Mk2 Vendu à l'unité. Dimensions : 245 x 110 x 25 mm (l x h x p).
4	4949	Ruban adhésif 10 mm x 2 mm - Paquet de 2 m Joint de chambre de combustion propre
5a	S7.27CE	Chambre de combustion propre Stockton 7 CE
5b	M0615HHS	Vis à tête hexagonale M6 x 15 mm - Vis simple x4 requis

6	SM18	Goujon de charnière M12 x 35 mm - Goujon simple
7	SM21	Écrou de blocage pour bloc de charnière M12 x 6 mm - Écrou simple
8	SM10	Bloc charnière Stockton
9	MEC9012	Glissière Airwash Stockton 5/7 Mk2
10	4949	Ruban adhésif 10 mm x 2 mm - Paquet de 2 m Joint de chambre de lavage à air
11	S7.26	Plaque déflexrice Stockton 7

This exploded view diagram illustrates the assembly of the oven door. The components are numbered as follows:

- 1**: The main oven door panel.
- 2**: Small rectangular clips used to secure the inner panels to the main door.
- 3**: The inner glass panel.
- 4**: The outer glass panel.
- 5**: A long, thin metal trim piece for the bottom edge.
- 6**: A small screw used to secure the bottom trim.
- 7**: A hinge pin.
- 8**: A hinge bush.
- 9**: A hinge screw.
- 10**: A small metal pin or clip.
- 11**: A hinge screw.
- 12**: The door handle.



Réf.	Code produit	Description
1	ME600745	Plaque de retenue de bûches Stockton 7 Mk2
2	CE7871	Brique réfractaire latérale Stockton 6/7 Mk2 Dimensions : 245x110x25mm
	WDKIT7	Kit de pyrogravure Stockton 7 Assemblage complet
	SM80MK2	Boulon à tête cylindrique M8 x 40 mm - Boulon simple x1 requis
	M08WASHPEN	Rondelle Penny M8 - Rondelle simple x1 requis
	M08NUTO	Écrou M8 - Écrou simple x1 requis

