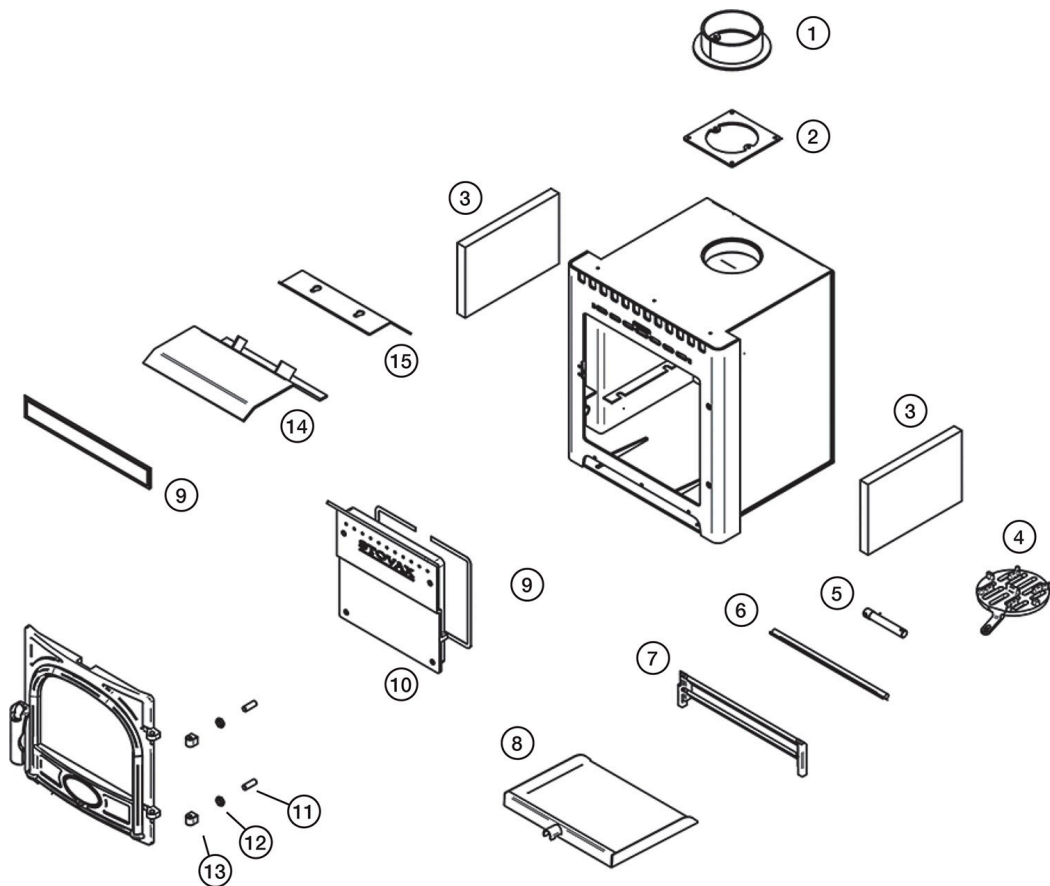
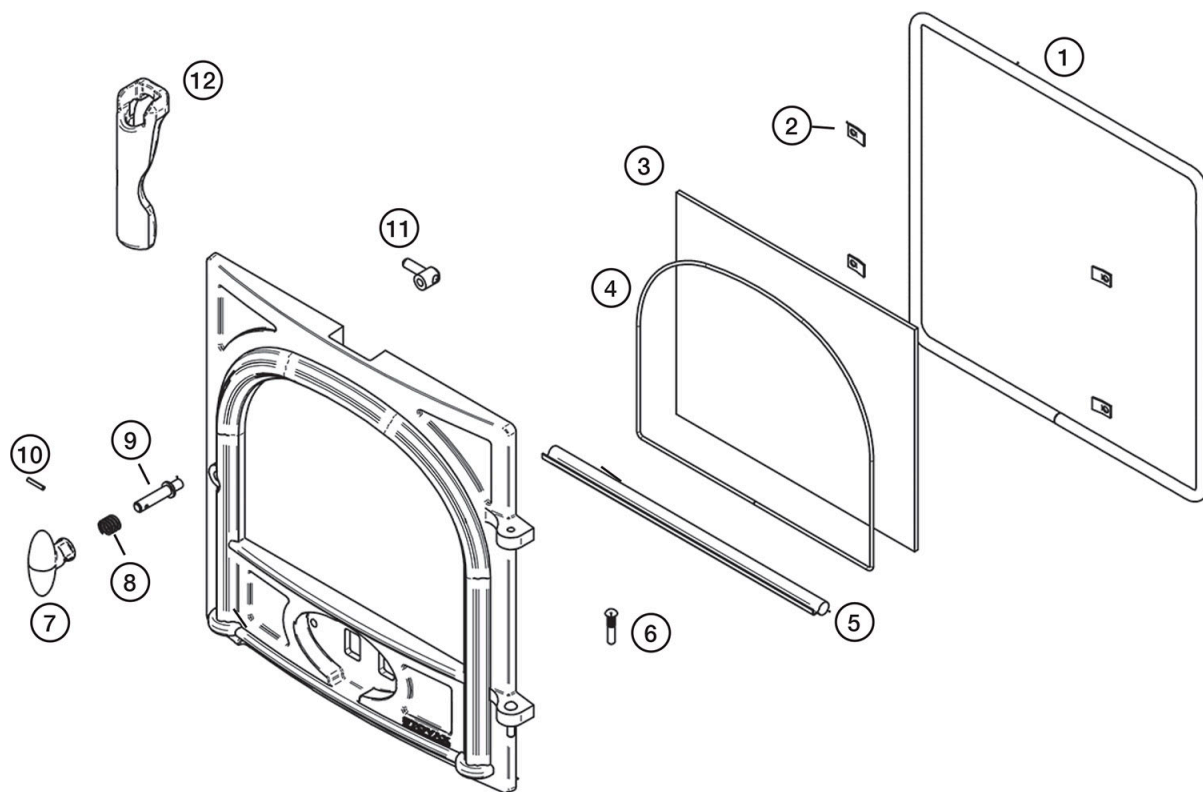


Poêle à convecteur encastrable Stockton 7 à auvent bas Mk2



Réf.	Code produit	Description
1	SS14	Adaptateur de conduit de fumée Stockton Mk1 3/4/5/6 5 pouces
2	ME600628	Bride de conduit de fumée Stockton 7/8" Mk2
3	CE7867	Brique réfractaire latérale Stockton 7/8 Mk2 Dimensions : 300 x 195 x 25 mm (l x h x p)
4	CA7663	Grille centrale Stockton 7/8 encastrée Mk2
5	ME600650	Barre de criblage Stockton 3/4/5/6/7/8/11 MF Mk2
6	5703	Joint en P noir de 10 mm - Paquet de 750 mm Joint de porte intermédiaire
7	CA7685	Protection des bûches Stockton/View 7

8	MEC9121	Cendrier Stockton 7 Inset Mk2
9	4949	Ruban adhésif 10 mm x 2 mm - Paquet de 2 m Joint de chambre de combustion propre
10	S7.60	Chambre de combustion propre encastrée Stockton/View 7
11	SM18	Goujon de charnière M12 x 35 mm - Goujon simple
12	SM21	Écrou de blocage pour bloc de charnière M12 x 6 mm - Écrou simple
13	SM10	Bloc charnière Stockton
14	S7.70CE	Plaque déflectrice inférieure encastrée Stockton/View 7
15	S7.74	Plaque déflectrice supérieure encastrée Stockton/View 7



Réf.	Code produit	Description
1	5700	Joint de porte noir 13 mm avec adhésif - Paquet de 2 m Joint de porte
2	RA502594	Clip de verre County/Stockton Mk2
2a	SM29	Vis à tête bombée M5 x 8 mm - Vis simple Vis à clip en verre
3	CE7027	Stockton 7 portes vitrées Dimensions : 322 x 257 mm (l x h)
4	4975	Joint en corde de verre de 3 mm avec adhésif - Paquet de 2 m Joint en verre
5	5703	Joint en P noir de 10 mm - Paquet de 750 mm Joint de porte intermédiaire
6	SM20	Axe de charnière de porte Stockton
7	MEC9021	Ensemble complet de poignée de porte Stockton Mk2
8	FA9017	Ressort de centrifugeuse Airwash
9	ME600647	Axe de porte double Mk2 Stockton/County/Devon/Exe
10	YM-F00004	Broche Spirol 3 mm x 18 mm - Broche simple
11	RA502594	Clip de verre County/Stockton Mk2
12	CA7677	Outil de porte multifonction Stockton/Yeoman Mk2