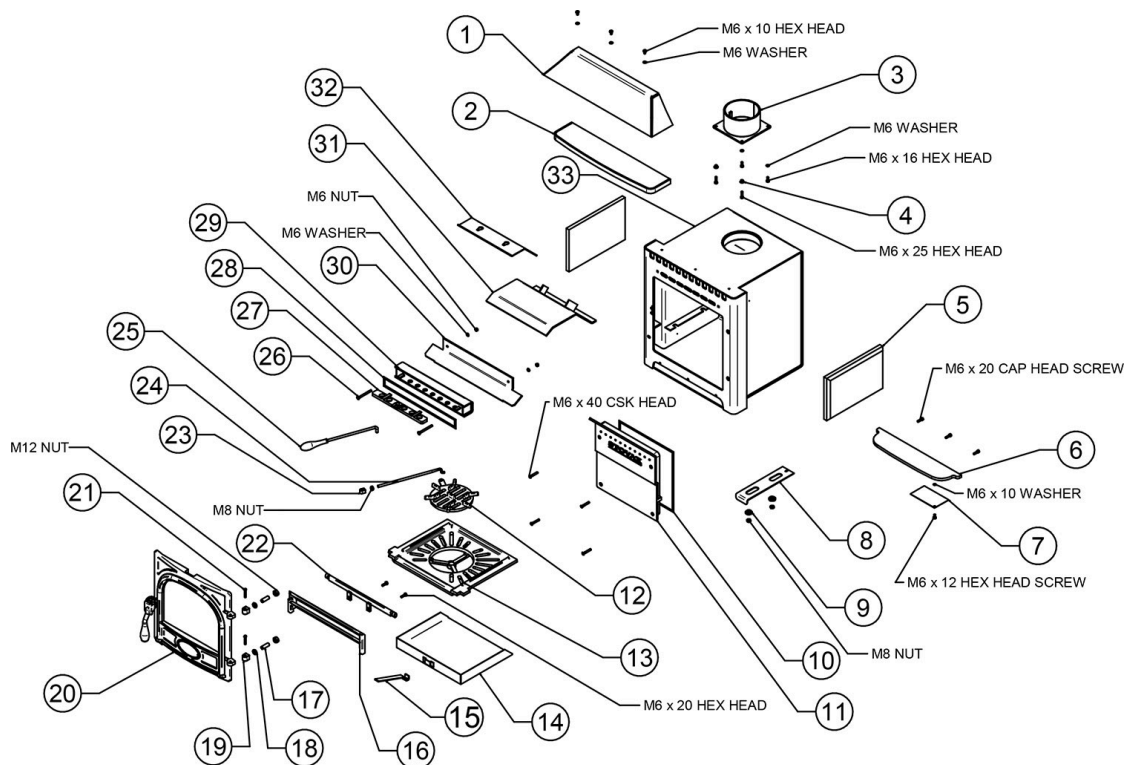
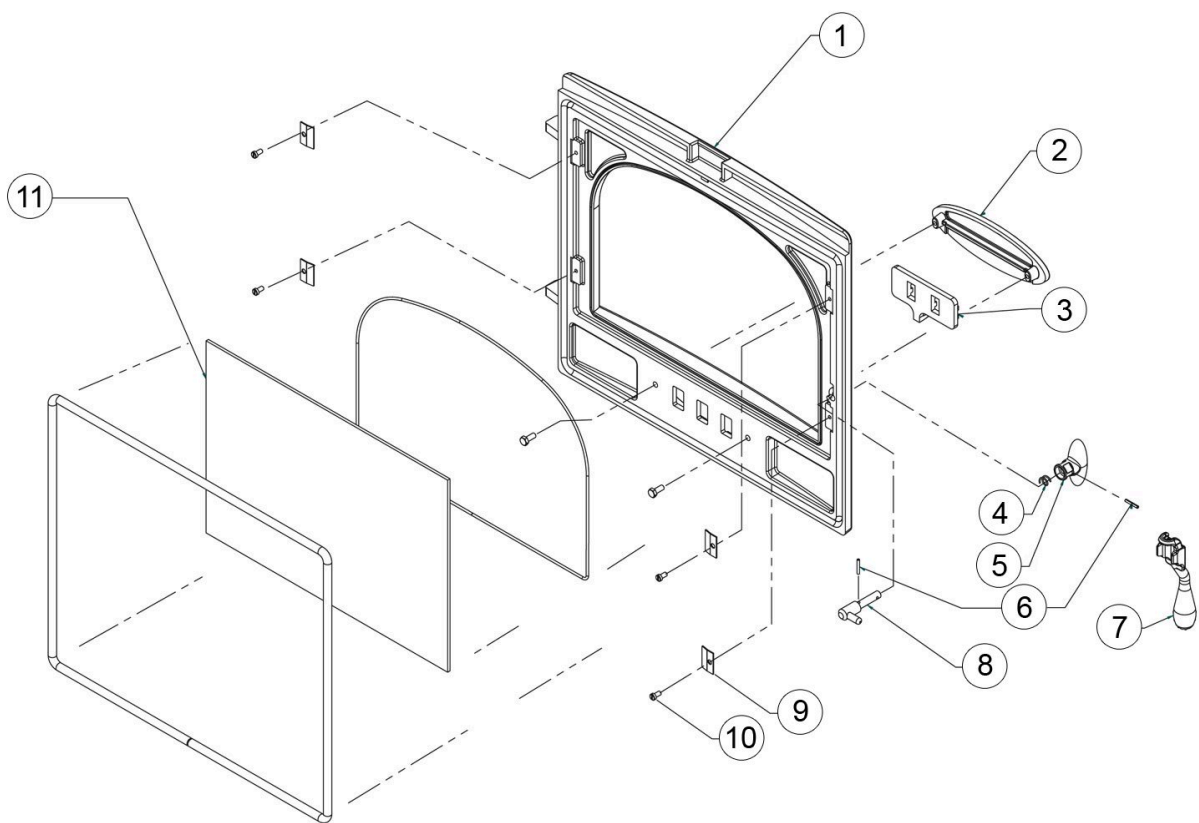


Poêle à convecteur encastrable Stockton 7 MK1



Réf.	Code produit	Description
1	7149	Auvent encastré Stockton 7
2	7148	Stockton 7 Encart Flat Top
3	SM67	Adaptateur de conduit de fumée Stockton 7/8 Inset Mk1
4	SM75	Entretoise encastrée
5	SL24	Brique réfractaire latérale Stockton 7/8 Inset/11/ County Mk1 Dimensions : 300 x 195 x 25 mm (l x h x p)
6	ME7461	Stockton Milner/7 Inset Mk1 Ashlip
7	N / A	
8	SM31	Curseur de contrôle d'air Stockton 7/8 encastré Mk1
9	SM32	Bague de curseur d'air secondaire Stockton/View Mk2 CE
10+28	4949	Ruban adhésif 10 mm x 2 mm - Paquet de 2 m Longueurs requises : 990 mm + 910 mm.
11	S7.60	Chambre de combustion propre encastrée Stockton/View 7
12	SMN37	Stockton/CL/County Centre Grate
13	S7.61	Grille principale encastrée Stockton/View 7
14	SM73	Cendrier Stockton 7 Inset Mk1
15	SM55	Outil pour cendrier Stockton
16	CA7685	Protection des bûches Stockton/View 7
17	SM18	Goujon de charnière M12 x 35 mm - Goujon simple

Réf.	Code produit	Description
18	SM21	Écrou de blocage pour bloc de charnière M12 x 6 mm - Écrou simple
19	SM10	Bloc charnière Stockton
20	MEC9176	Ensemble de porte complet Stockton 7 Mk2 Ensemble de porte Mk2
21	SM20	Axe de charnière de porte Stockton
22	ST7DS	Support de joint de porte centrale Stockton 7 Mk1
23	S5.34	Bouton de criblage Stockton 5/7 Mk1
24	S7.35	Tige de criblage Stockton 7 Mk1
25	SM63	Outil de criblage Stockton 3/4/5/6/7/8/Milner Mk1 CE
26	SM19	Boulon à tête cylindrique M6 x 70 mm - Boulon simple
27	SS30	Glissière Airwash Stockton 5/6/7
28	N / A	Voir la partie 10
29	SM72	Chambre de contrôle de lavage à air Stockton 7 Inset Mk1
30	SM71	Plaque déflectrice de lavage d'air Stockton 7 Inset Mk1
31	S7.70CE	Plaque déflectrice inférieure encastrée Stockton/View 7
32	S7.74	Plaque déflectrice supérieure encastrée Stockton/View 7
33	N/A Carcasse	Assemblage de carcasse soudée



Réf.	Code produit	Description
1	N / A	
2	SS3	Plaque de protection de contrôle d'air Stockton 5/6/7
3	SS4	Curseur de contrôle d'air Stockton 5/6/7/8 Mk1 Convient uniquement au cadre de porte MK1
4	FA9017	Ressort de centrifugeuse Airwash
5	SM7COMP	Ensemble complet de poignée de porte Stockton Mk1 Ensemble comprenant les pièces 4, 5, 6 et 8. Convient uniquement au cadre de porte MK1
6	YM-F00004	Broche Spiriol 3 mm x 18 mm - Broche simple
7	CA7677	Outil de porte multifonction Stockton/Yeoman Mk2 Remplace l'outil de porte simple Mk1 d'origine (SM23)
9	SM16	Clip en verre Stockton
10	SM29	Vis à tête bombée M5 x 8 mm - Vis simple
11	CE7027	Stockton 7 portes vitrées Dimensions : 322 x 257 mm (l x h x p)
	SM31	Curseur de contrôle d'air Stockton 7/8 encastré Mk1 à partir des numéros de série FST 00000 et BST 00000
	SM32	Bague de curseur d'air secondaire Stockton/View Mk2 CE à partir des numéros de série FST 00000 et BST 00000
	ST7DS	Support de joint de porte centrale Stockton 7 Mk1
	5000	Joint de porte adhésif 14 mm - Paquet de 2 m Joint de porte
	4975	Joint en corde de verre de 3 mm avec adhésif - Paquet de 2 m Joint en verre