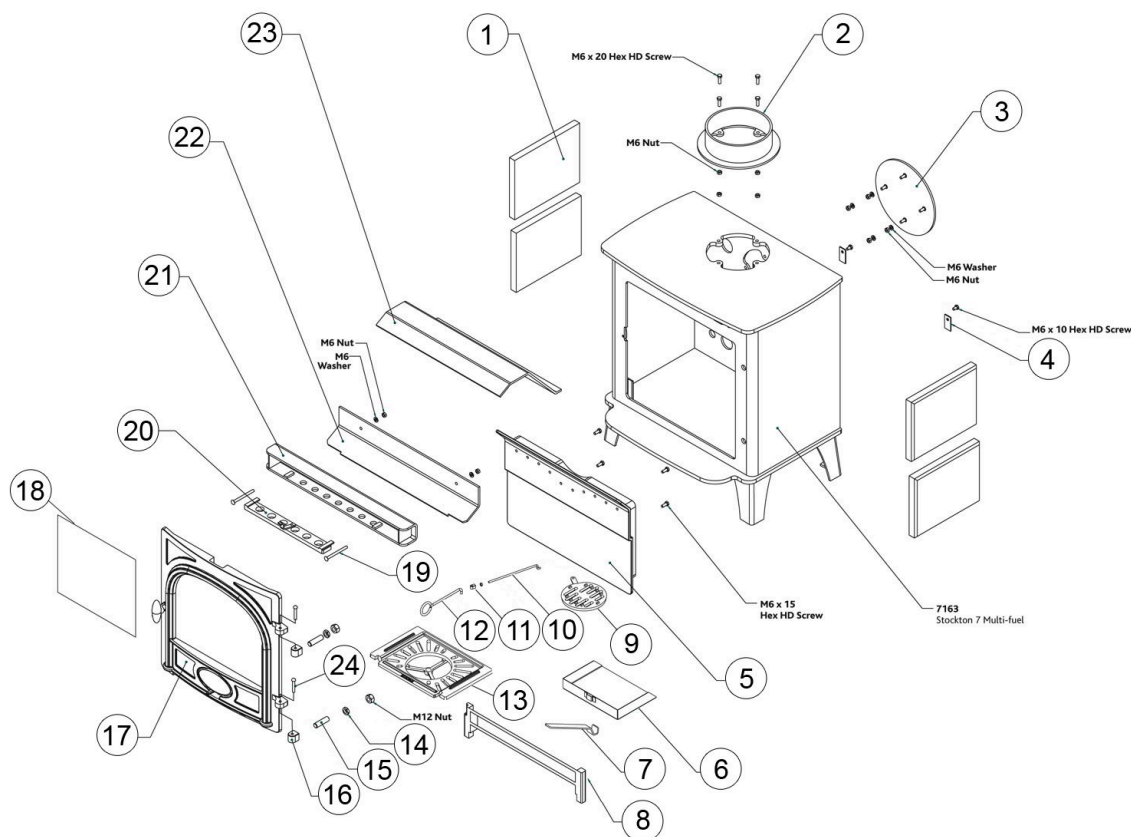
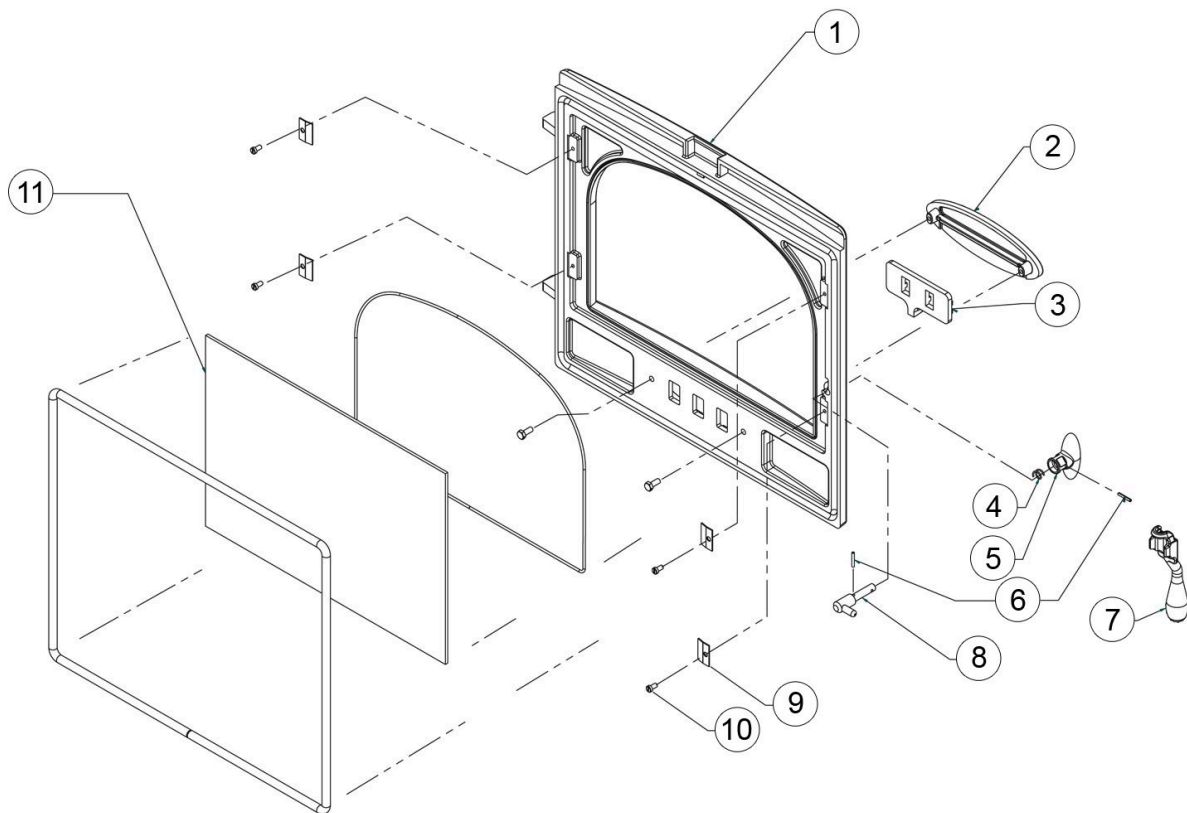


Réchaud multicomcombustible Mk1 Stockton 7



Réf.	Code produit	Description
1	S7.24ER	Brique réfractaire latérale Stockton 7 CE Dimensions : 245 x 110 x 25 mm (l x h x p)
1	S7.24	Brique réfractaire latérale Stockton 7 pré-CE Dimensions : 222 x 175 x 25 mm (l x h x p)
2	SM14	Adaptateur de conduit de fumée 6" pour chaudière HB Mk1 Stockton 7/8/11/14
2	M0620HHS	Vis à tête hexagonale M6 x 20 mm - Vis simple
2	M06NUTO	Écrou M6 - Écrou simple
3	SM13	Plaque d'obturation Stockton 7/8/11/14 HB/View 8/CL8 Mk1 6 pouces
3	M06NUTO	Écrou M6 - Écrou simple
3	M06WASHPEN	Rondelle Penny M6 - Rondelle simple
4	SM15	Couverture d'air secondaire
5	S7.27	Chambre de combustion propre Stockton 7 Pre CE
5	S7.27CE	Chambre de combustion propre Stockton 7 CE à partir des numéros de série FST 00000 et BST 00000
5	4949	Ruban adhésif 10 mm x 2 mm - Paquet de 2 m
5	M0615HHS	Vis à tête hexagonale M6 x 15 mm - Vis simple
6	SM28	Cendrier Stockton 7/8
7	SM55	Outil pour cendrier Stockton
8	CA7685	Protection des bûches Stockton/View 7
9	SMN37	Stockton/CL/County Centre Grate

Réf.	Code produit	Description
10	S7.35	Tige de criblage Stockton 7 Mk1
11	S5.34	Bouton de criblage Stockton 5/7 Mk1
12	SM63	Outil de criblage Stockton 3/4/5/6/7/8/Milner Mk1 CE à partir des numéros de série FST 00000 et BST 00000
13	S7.64	Grille principale Stockton 7
14	SM21	Écrou de blocage pour bloc de charnière M12 x 6 mm - Écrou simple
15	SM18	Goujon de charnière M12 x 35 mm - Goujon simple
16	SM10	Bloc charnière Stockton
17	MEC9176	Ensemble de porte complet Stockton 7 Mk2 Ensemble de porte MK2
18	CE7027	Stockton 7 portes vitrées Dimensions : 322x257x4mm (lxhxp)
19	SM19	Boulon à tête cylindrique M6 x 70 mm - Boulon simple
20	SS30	Glissière Airwash Stockton 5/6/7
21	S7.11	Chambre de contrôle de lavage à air Stockton 7 Mk1
22	S7.12	Plaque défectrice de lavage d'air Stockton 7 Mk1
23	S7.26	Plaque défectrice Stockton 7
24	SM20	Axe de charnière de porte Stockton



Réf.	Code produit	Description
1	N / A	Pour l'assemblage complet de la porte, voir la page principale. Pour les pièces de rechange de la porte MK2, voir Stockton 7.
2	SS3	Plaque de protection de contrôle d'air Stockton 5/6/7
3	SS4	Curseur de contrôle d'air Stockton 5/6/7/8 Mk1 Convient uniquement au cadre de porte MK1
4	FA9017	Ressort de centrifugeuse Airwash
5	SM7COMP	Ensemble complet de poignée de porte Stockton Mk1 Ensemble comprenant les pièces 4, 5, 6 et 8. Convient uniquement au cadre de porte MK1
6	YM-F00004	Broche Spiriol 3 mm x 18 mm - Broche simple
7	CA7677	Outil de porte multifonction Stockton/Yeoman Mk2 Remplace l'outil de porte simple Mk1 d'origine (SM23)
9	SM16	Clip en verre Stockton
10	SM29	Vis à tête bombée M5 x 8 mm - Vis simple
11	CE7027	Stockton 7 portes vitrées Dimensions : 322 x 257 mm (l x h)
	5000	Joint de porte adhésif 14 mm - Paquet de 2 m
	4975	Joint en corde de verre de 3 mm avec adhésif - Paquet de 2 m
	ST7DS	Support de joint de porte centrale Stockton 7 Mk1