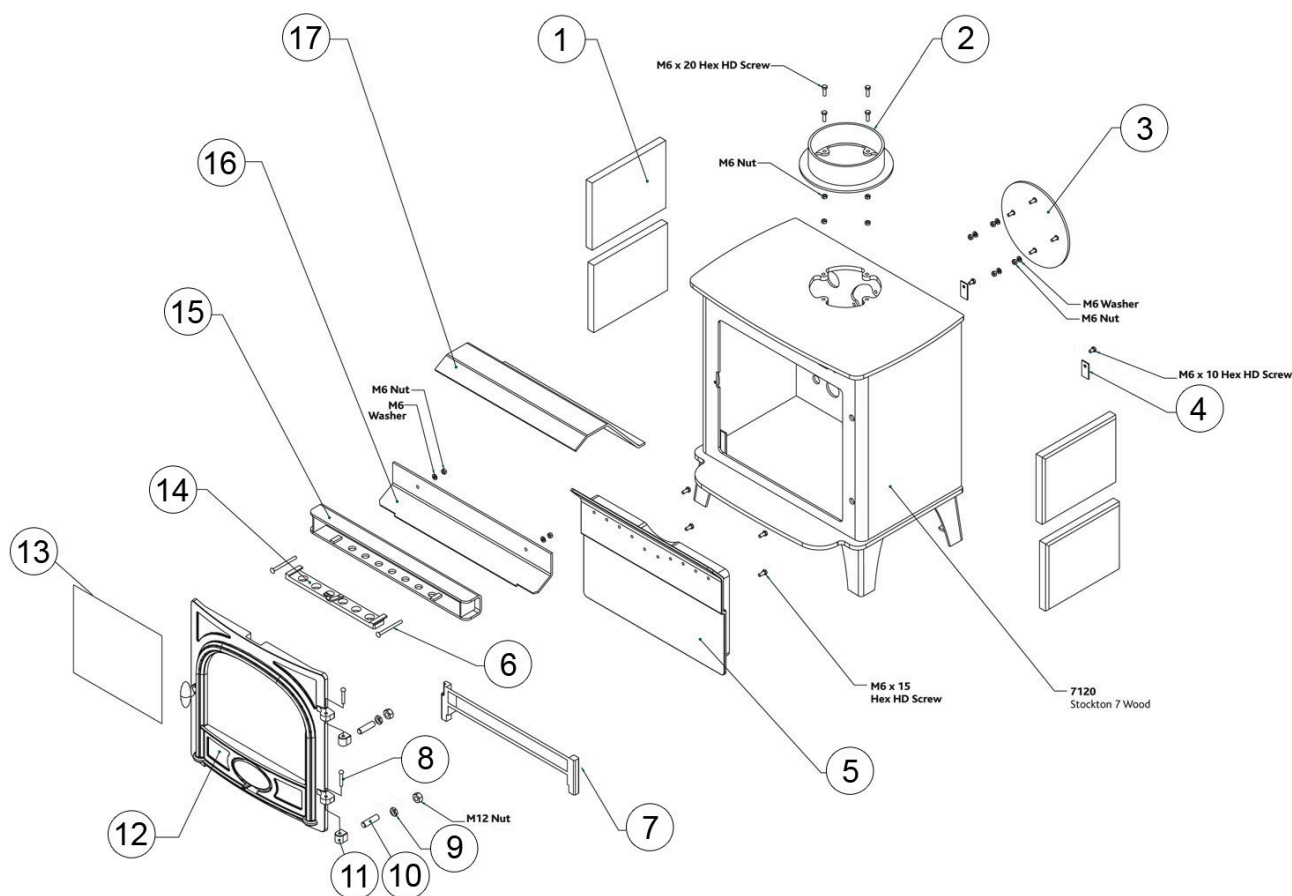


NUMÉROS DE MODÈLE :
7120 7120BL 7120BR 7120GR

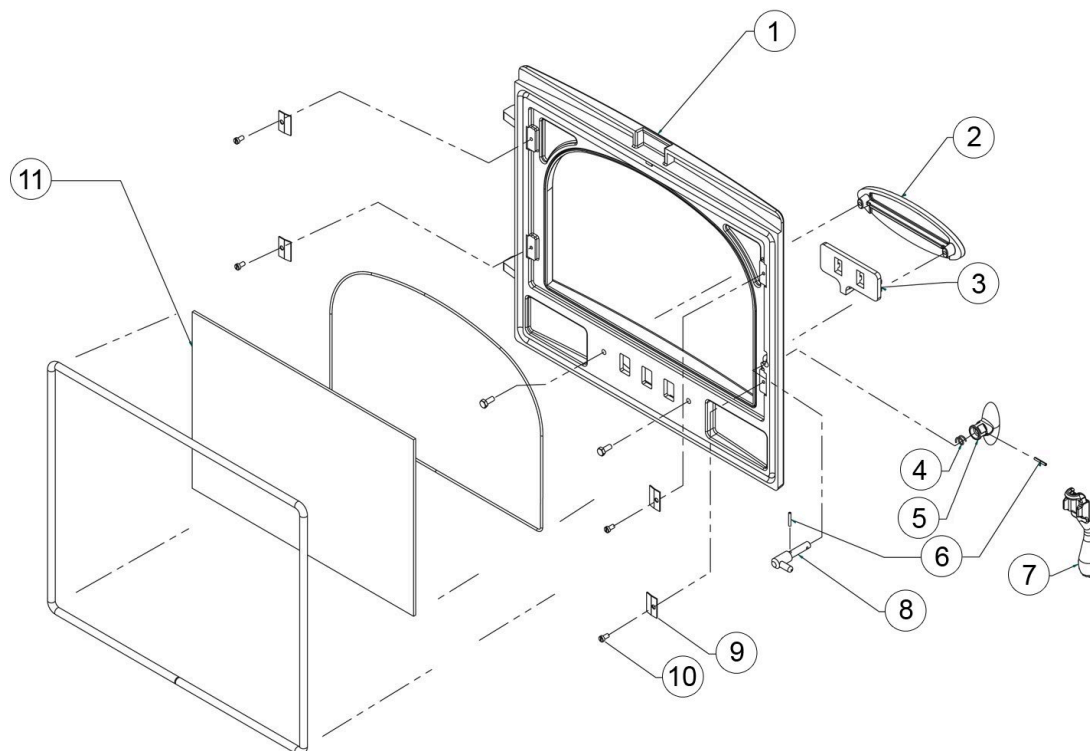
DIMENSIONS :
536 x 580 x 385 mm (l x h x p)

Poêle à bois Stockton 7 pré-CE



Réf.	Code produit	Description
1	S7.24	Brique réfractaire latérale Stockton 7 pré-CE Dimensions : 222 x 175 x 25 mm (l x h x p)
2	SM14	Adaptateur de conduit de fumée 6" pour chaudière HB Mk1 Stockton 7/8/11/14
2	M0620HHS	Vis à tête hexagonale M6 x 20 mm - Vis simple
2	M06NUTO	Écrou M6 - Écrou simple
3	SM13	Plaque d'obturation Stockton 7/8/11/14 HB/View 8/CL8 Mk1 6 pouces
3	M06NUTO	Écrou M6 - Écrou simple
3	M06WASHPEN	Rondelle Penny M6 - Rondelle simple
4	SM15	Couverture d'air secondaire
5	S7.27	Chambre de combustion propre Stockton 7 Pre CE
5	4949	Ruban adhésif 10 mm x 2 mm - Paquet de 2 m
5	M0615HHS	Vis à tête hexagonale M6 x 15 mm - Vis simple
6	SM19	Boulon à tête cylindrique M6 x 70 mm - Boulon simple
7	CA7685	Protection des bûches Stockton/View 7

Réf.	Code produit	Description
8	SM20	Axe de charnière de porte Stockton
9	SM21	Écrou de blocage pour bloc de charnière M12 x 6 mm - Écrou simple
10	SM18	Goujon de charnière M12 x 35 mm - Goujon simple
11	SM10	Bloc charnière Stockton
12	MEC9176	Ensemble de porte complet Stockton 7 Mk2 Ensemble de porte MK2
13	CE7027	Stockton 7 portes vitrées Dimensions : 322x257x4mm
14	SS30	Glissière Airwash Stockton 5/6/7
15	S7.11	Chambre de contrôle de lavage à air Stockton 7 Mk1
16	S7.12	Plaque défectrice de lavage d'air Stockton 7 Mk1
17	S7.26	Plaque défectrice Stockton 7
	SM80	Boulon M6 - Boulon simple



Réf.	Code produit	Description
1	N / A	
2	SS3	Plaque de protection de contrôle d'air Stockton 5/6/7
3	SS4	Curseur de contrôle d'air Stockton 5/6/7/8 Mk1 Convient uniquement au cadre de porte MK1
4	FA9017	Ressort de centrifugeuse Airwash
5	SM7COMP	Ensemble complet de poignée de porte Stockton Mk1 Ensemble comprenant les pièces 4, 5, 6 et 8. Convient uniquement au cadre de porte MK1
6	YM-F00004	Broche Spiriol 3 mm x 18 mm - Broche simple

7	SM23	Outil de porte simple Stockton Mk1
9	SM16	Clip en verre Stockton
10	SM29	Vis à tête bombée M5 x 8 mm - Vis simple
11	CE7027	Stockton 7 portes vitrées Dimensions : 322 x 257 mm (l x h)
5000		Joint de porte adhésif 14 mm - Paquet de 2 m
4975		Joint en corde de verre de 3 mm avec adhésif - Paquet de 2 m

Réf.	Code produit	Description
1	SM51	Stockton 6/7/8/11 Grille centrale pré-CE
2	S7.53	Moulage arrière pré-CE Stockton 7
3	7237	Grille d'extension de chaudière Stockton 7 Pre CE Utilisé uniquement si chaudière installée
4	SS52	Kit de moulage latéral Stockton 6 pour charbon
5	SM28	Cendrier Stockton 7/8
6	SMN32	Outil pour cendrier Stockton 5/6/8/11 pré-CE
7	N / A	Utilisé uniquement sur Stockton 8 slimline
8	SM56	Lien vers le moulage de criblage pré-CE de Stockton 5/6/7/8/11
9	7,50 S	Kit de grille principale pour charbon Stockton 7

