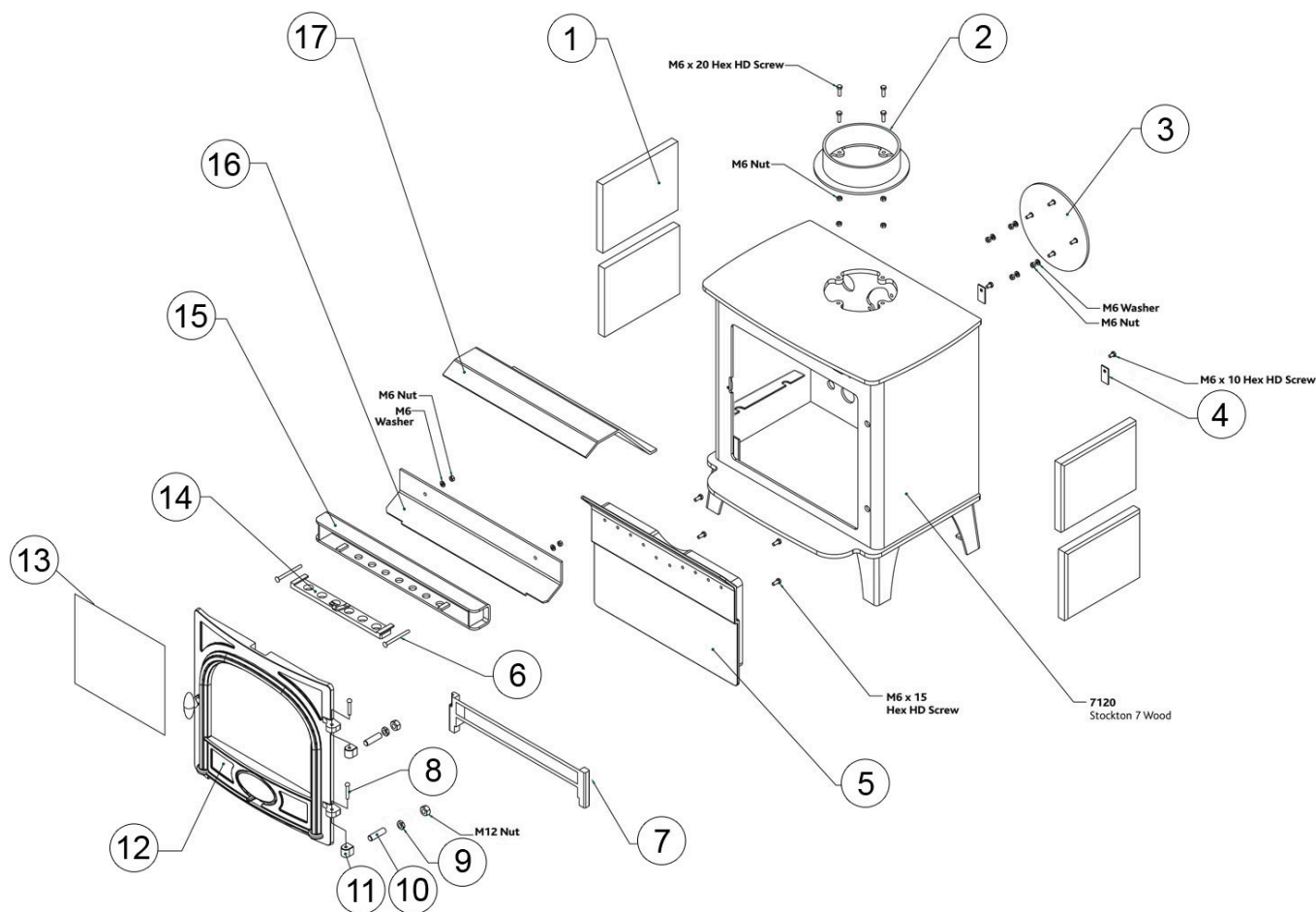
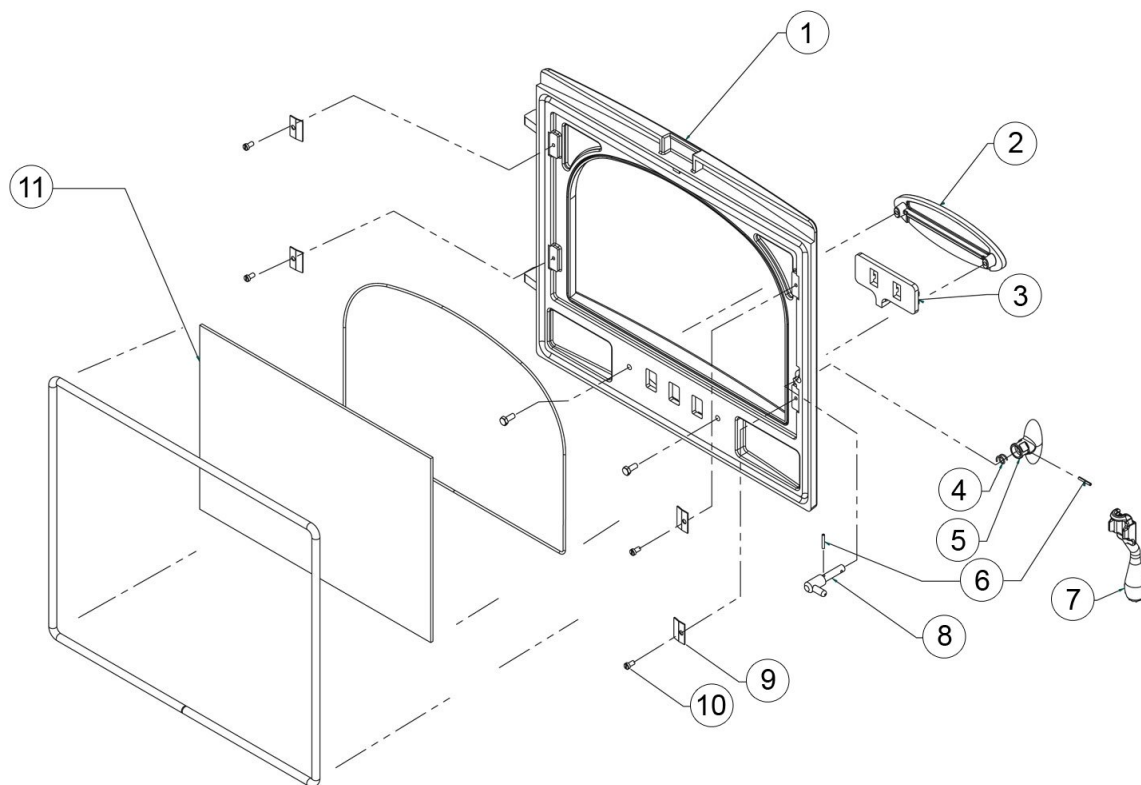


## Poêle à bois Stockton 7 Mk1



Réf.	Code produit	Description
1	<b>S7.24ER</b>	Brique réfractaire latérale Stockton 7 CE Dimensions : 245 x 110 x 25 mm. Pour les numéros de série commençant par BST ou FST.
2	<b>SM14</b>	Adaptateur de conduit de fumée 6" pour chaudière HB Mk1 Stockton 7/8/11/14
2	<b>M0620HHS</b>	Vis à tête hexagonale M6 x 20 mm - Vis simple
2	<b>M06NUTO</b>	Écrou M6 - Écrou simple
3	<b>SM13</b>	Plaque d'obturation Stockton 7/8/11/14 HB/View 8/CL8 Mk1 6 pouces
3	<b>M06NUTO</b>	Écrou M6 - Écrou simple
3	<b>M06WASHPEN</b>	Rondelle Penny M6 - Rondelle simple
4	<b>SM15</b>	Couverture d'air secondaire
5	<b>S7.27CE</b>	Chambre de combustion propre Stockton 7 CE Pour les numéros de série commençant par BST ou FST.
5	<b>4949</b>	Ruban adhésif 10 mm x 2 mm - Paquet de 2 m
5	<b>M0615HHS</b>	Vis à tête hexagonale M6 x 15 mm - Vis simple
6	<b>SM19</b>	Boulon à tête cylindrique M6 x 70 mm - Boulon simple

7	<b>CA7685</b>	Protection des bûches Stockton/View 7
8	<b>SM20</b>	Axe de charnière de porte Stockton
9	<b>SM21</b>	Écrou de blocage pour bloc de charnière M12 x 6 mm - Écrou simple
10	<b>SM18</b>	Goujon de charnière M12 x 35 mm - Goujon simple
11	<b>SM10</b>	Bloc charnière Stockton
12	<b>MEC9176</b>	Ensemble de porte complet Stockton 7 Mk2 Ensemble de porte MK2
13	<b>CE7027</b>	Stockton 7 portes vitrées 322x257x4mm
14	<b>SS30</b>	Glissière Airwash Stockton 5/6/7
15	<b>S7.11</b>	Chambre de contrôle de lavage à air Stockton 7 Mk1
16	<b>S7.12</b>	Plaque défectrice de lavage d'air Stockton 7 Mk1
17	<b>S7.26</b>	Plaque défectrice Stockton 7
	<b>SM80</b>	Boulon M6 - Boulon simple



Réf.	Code produit	Description
1	N / A	
2	SS3	Plaque de protection de contrôle d'air Stockton 5/6/7
3	SS4	Curseur de contrôle d'air Stockton 5/6/7/8 Mk1 Convient uniquement au cadre de porte MK1
4	FA9017	Ressort de centrifugeuse Airwash
5	SM7COMP	Ensemble complet de poignée de porte Stockton Mk1 Ensemble comprenant les pièces 4, 5, 6 et 8. Convient uniquement au cadre de porte MK1
6	YM-F00004	Broche Spirol 3 mm x 18 mm - Broche simple

7	CA7677	Outil de porte multifonction Stockton/Yeoman Mk2 Remplace l'outil de porte simple Mk1 d'origine (SM23)
9	SM16	Clip en verre Stockton
10	SM29	Vis à tête bombée M5 x 8 mm - Vis simple
11	CE7027	Stockton 7 portes vitrées Dimensions : 322 x 257 mm (l x h)
	5000	Joint de porte adhésif 14 mm - Paquet de 2 m
	4975	Joint en corde de verre de 3 mm avec adhésif - Paquet de 2 m

Réf.	Code produit	Description
1	SMN37	Stockton/CL/County Centre Grate
2	S7.35	Tige de criblage Stockton 7 Mk1
3	S5.34	Bouton de criblage Stockton 5/7 Mk1
4	ST7DS	Support de joint de porte centrale Stockton 7 Mk1
5	SM63	Outil de criblage Stockton 3/4/5/6/7/8/Milner Mk1 CE
6	SM55	Outil pour cendrier Stockton
7	SM28	Cendrier Stockton 7/8
8	S7.64	Grille principale Stockton 7

