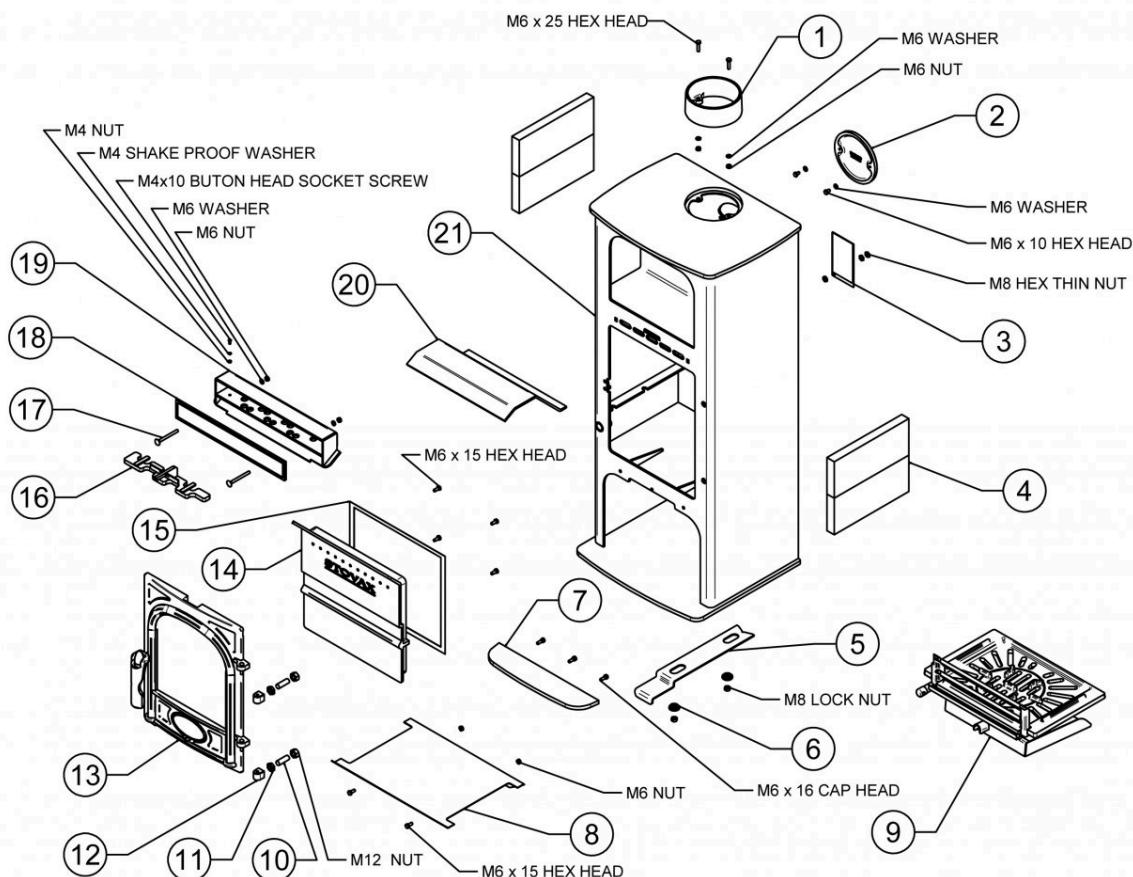
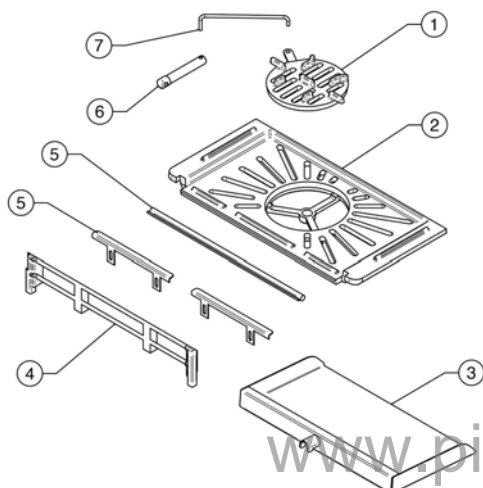


Poêle multicomcombustibles Mk2 Stockton 6 Highline

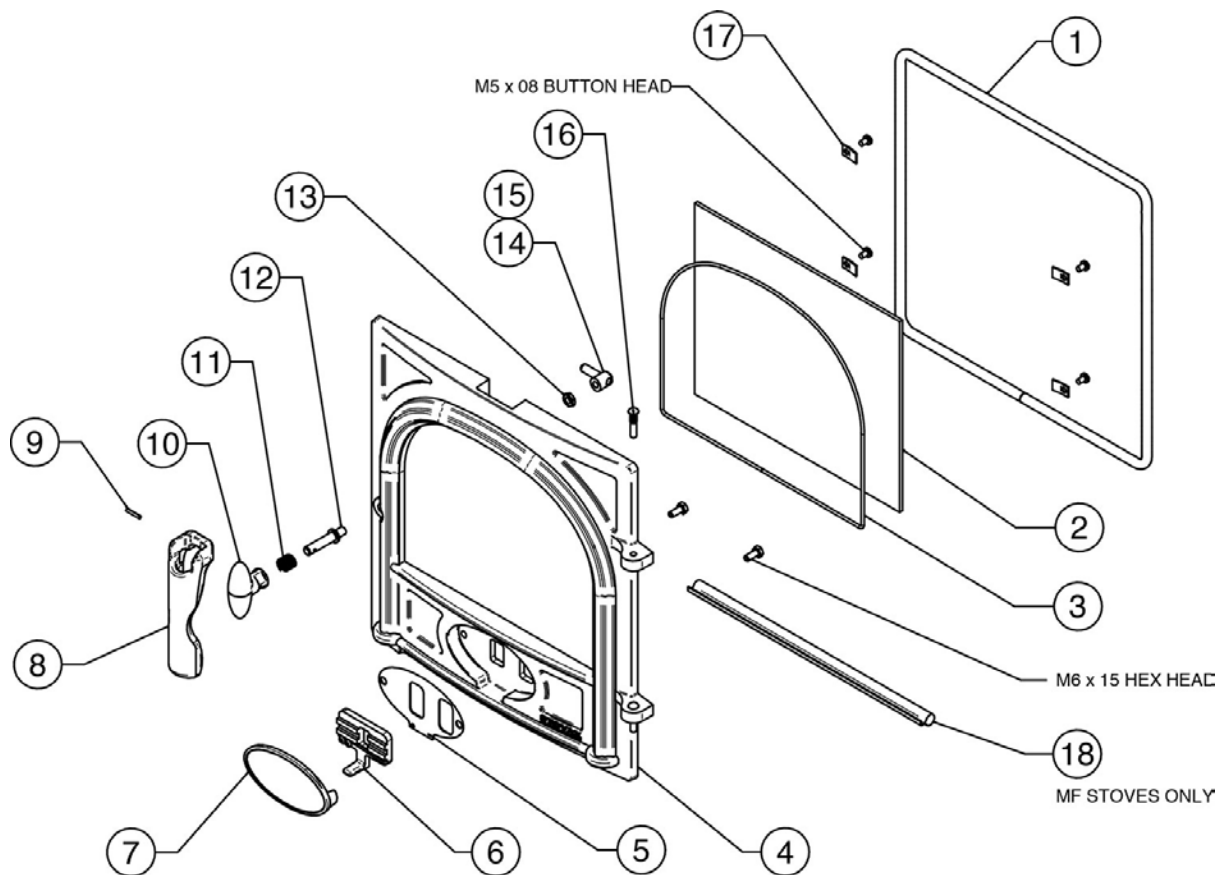


Réf.	Code produit	Description
1	CA7680	Adaptateur de conduit de fumée 5" pour Stockton 3/4/5/6/Exmoor/CL3/CL5 Mk2
2	CA7679	Plaque d'obturation Stockton 3/4/5/6/CL3/CL5 Mk2 5"
3	ME500717	Support de plaque signalétique
4	CE7877	Brique réfractaire latérale Stockton 6 Mk2 Attention : 2 briques requises de chaque côté (260 x 110 x 25 mm)
5	RA502742	Curseur de contrôle d'air secondaire Stockton 6 Highline Mk2
6	SM32	Bague de curseur d'air secondaire Stockton/View Mk2 CE
7	ME600768	Stockton 6 Highline Mk2 Ashlip
8	N / A	Bouclier thermique
9	MFKIT6	Kit multi-carburant Stockton 6 Mk2
10	SM18	Goujon de charnière M12 x 35 mm - Goujon simple

11	SM21	Écrou de blocage pour bloc de charnière M12 x 6 mm - Écrou simple
12	SM10	Bloc charnière Stockton
13	MEC9201	Ensemble de porte complet Stockton 6 Mk2
14	SS27CE	Chambre de combustion propre Stockton 6
15	4949	Ruban adhésif 10 mm x 2 mm - Paquet de 2 m Longueur requise de 1140 mm
16	MEC9196	Glissière Airwash Stockton 3/4/6 Mk2
17	SM19	Boulon à tête cylindrique M6 x 70 mm - Boulon simple
18	4949	Ruban adhésif 10 mm x 2 mm - Paquet de 2 m Longueur requise de 860 mm
19	MEC9204	Chambre de contrôle de lavage à air Stockton 6 Mk2
20	SS26	Plaque déflectrice Stockton 6
21	N/A Carcasse	Assemblage de carcasse soudée

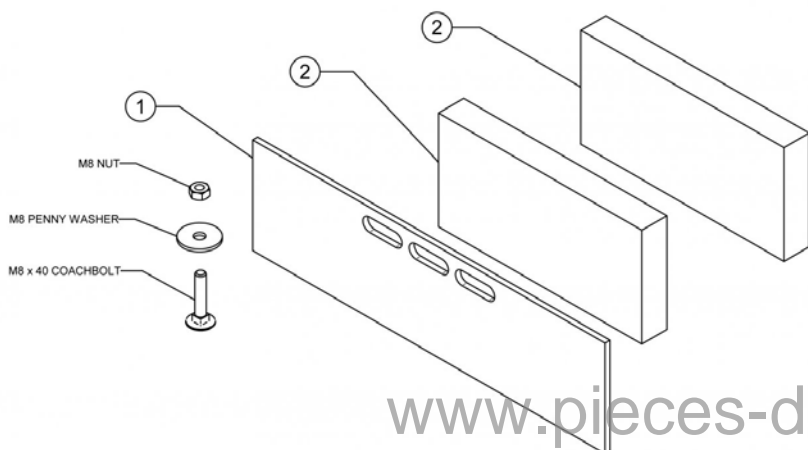


Réf.	Code produit	Description
1	SMN37	Stockton/CL/County Centre Grate
2	SS36	Grille principale Stockton 6
3	MEC9258	Cendrier Stockton 6 Mk2
4	CA7689	Garde-bûches Stockton 6 Mk2
5	5703	Joint en P noir de 10 mm - Paquet de 750 mm Longueur requise de 320 mm
6	ME600650	Barre de criblage Stockton 3/4/5/6/7/8/11 MF Mk2
7	RA502736	Tige de criblage Stockton 3/4/6 Mk2



Réf.	Code produit	Description
1	5700	Joint de porte noir 13 mm avec adhésif - Paquet de 2 m Longueur requise de 1300 mm
2	GL0100	Stockton 6 portes vitrées Dimensions : 289x262x4mm
3	4975	Joint en corde de verre de 3 mm avec adhésif - Paquet de 2 m Longueur requise de 1000 mm
4	N / A	Pour l'assemblage complet de la porte, voir la page d'assemblage principale
5	ME600646	Plaque coulissante de contrôle d'air Stockton 5/6/7 Mk2
6	MEC9022	Glissière d'air primaire Stockton 5/6/7/8/11 Mk2
7	SS3	Plaque de protection de contrôle d'air Stockton 5/6/7
8	CA7677	Outil de porte multifonction Stockton/Yeoman Mk2
9	YM-F00004	Broche Spiriol 3 mm x 18 mm - Broche simple

10	MEC9021	Ensemble complet de poignée de porte Stockton Mk2 Ensemble comprenant les pièces 11, 12, 13, 14 et 15.
11	FA9017	Ressort de centrifugeuse Airwash
12	ME600647	Axe de porte double Mk2 Stockton/County/Devon/Exe
13	RVAC111	Écrou fin hexagonal M8 - Écrou simple
14	MEC9020	Loquet de porte traditionnel Stockton/Yeoman Mk2
15	N / A	Voir la partie 10
16	SM20	Axe de charnière de porte Stockton
17	RA502594	Clip de verre County/Stockton Mk2
17a	SM29	Vis à tête bombée M5 x 8 mm - Vis simple Vis pour pince à verre
18	5703	Joint en P noir de 10 mm - Paquet de 750 mm Longueur requise de 320 mm



Réf.	Code produit	Description
1	ME600763	Plaque de retenue pour bûches Stockton 6
2	CE7871	Brique réfractaire latérale Stockton 6/7 Mk2 Dimensions : 245x110x25mm
	WDKIT6	Kit de pyrogravure Stockton 6 Mk2 Assemblage comprenant les pièces 1 et 2
	SM80MK2	Boulon à tête cylindrique M8 x 40 mm - Boulon simple
	M08WASHPEN	Rondelle Penny M8 - Rondelle simple
	M08NUTO	Écrou M8 - Écrou simple