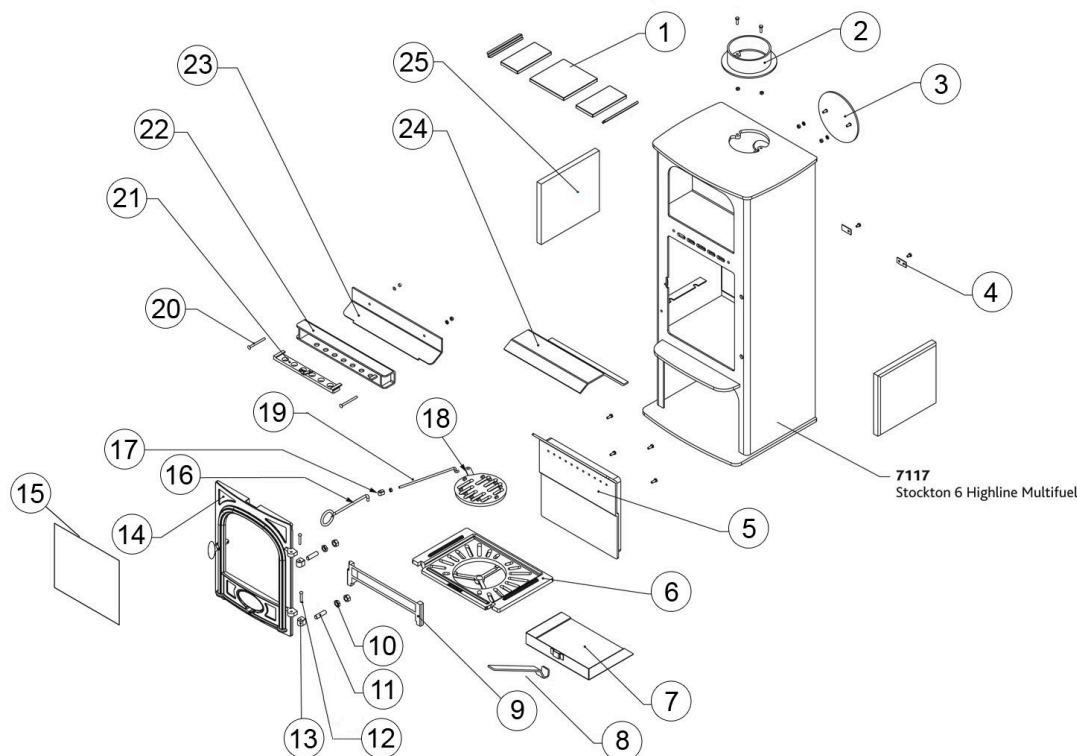
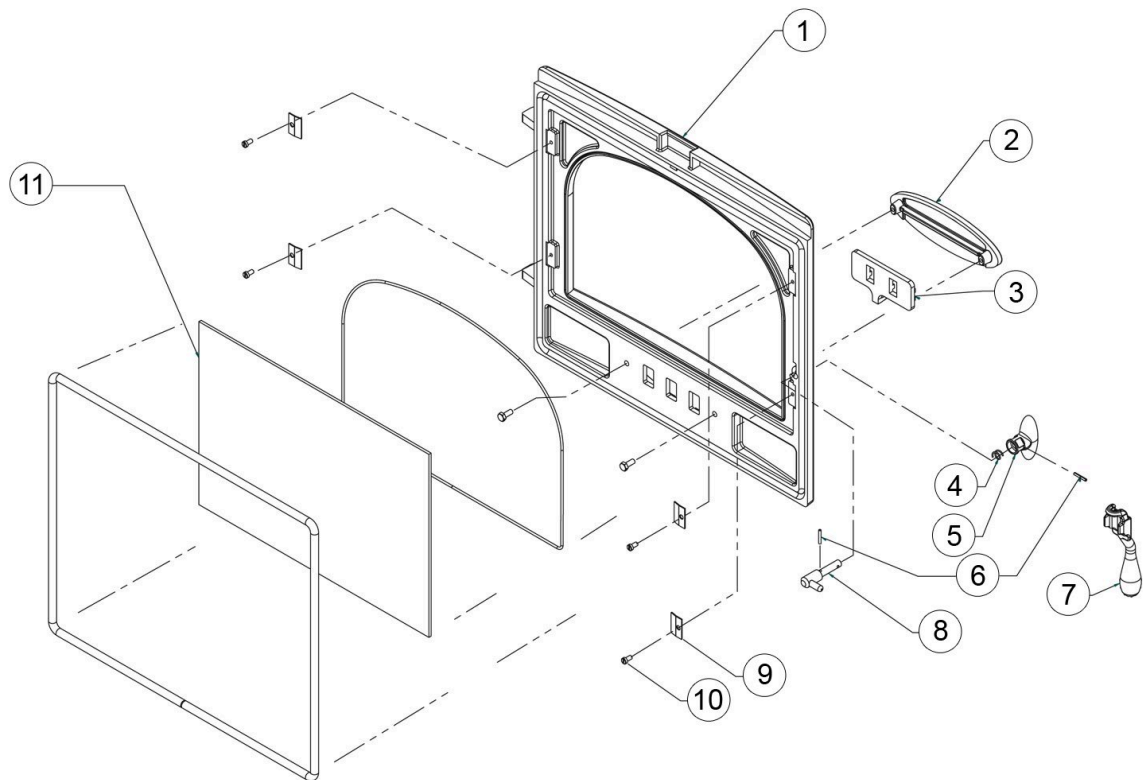


Poêle multicomcombustibles Mk1 Stockton 6 Highline



Réf.	Code produit	Description	Réf.	Code produit	Description
1	6106S	Étagère chauffante Stockton 6 Highline Mk1 - Rouge	9	SS25HL	Protection de bûches de chaudière encastrée Stockton 6/7HB/Milner/CL7
1	6206S	Ensemble de carreaux pour étagère chauffante Stockton 6 Highline Mk1 - Chamois	10	SM21	Écrou de blocage pour bloc de charnière M12 x 6 mm - Écrou simple
1	6306S	Étagère chauffante Stockton 6 Highline Mk1 - Noir	11	SM18	Goujon de charnière M12 x 35 mm - Goujon simple
1	6406S	Étagère chauffante Stockton 6 Highline Mk1 - Blanc	12	SM20	Axe de charnière de porte Stockton
1	6506S	Étagère chauffante Stockton 6 Highline Mk1 - Marron	13	SM10	Bloc charnière Stockton
1	6606S	Ensemble de carreaux pour étagère chauffante Stockton 6 Highline Mk1 - Bleu	14	MEC9201	Ensemble de porte complet Stockton 6 Mk2 Ensemble de porte MK2
1	6706S	Ensemble de carreaux pour étagère chauffante Stockton 6 Highline Mk1 - Vert	15	GL0100	Stockton 6 portes vitrées Dimensions : 289x262x4mm
1	6806S	Étagère chauffante Stockton 6 Highline Mk1 - Gris			
2	SS14	Adaptateur de conduit de fumée Stockton Mk1 3/4/5/6 5 pouces	16	SMN33	Outil de criblage pré-CE Stockton 3/4/6
2	M0620HHS	Vis à tête hexagonale M6 x 20 mm - Vis simple	16	SM63	Outil de criblage Stockton 3/4/5/6/7/8/Milner Mk1 CE à partir des numéros de série FST 00000 et BST 00000
2	M06NUTO	Écrou M6 - Écrou simple	17	SMN34	Bouton de criblage Stockton 3/4/6/8/Milner Mk1
3	SS13	Plaque d'obturation Stockton 3/4/5/6/CL3/CL5 Mk1	18	SMN37	Stockton/CL/County Centre Grate
3	M06NUTO	Écrou M6 - Écrou simple	19	SMN35	Tige de criblage Stockton 3/4/6/8 Mk1
3	M06WASHPEN	Rondelle Penny M6 - Rondelle simple	20	SM19	Boulon à tête cylindrique M6 x 70 mm - Boulon simple
4	SM15	Couverture d'air secondaire	21	SS30	Glissière Airwash Stockton 5/6/7
5	SS27	Chambre de combustion propre Stockton 6 Pre CE	22	SS11	Chambre de contrôle de lavage à air Stockton 6 Mk1
5	SS27CE	Chambre de combustion propre Stockton 6	23	SS12	Plaque déflectrice de lavage d'air Stockton 6 Mk1
5	4949	Ruban adhésif 10 mm x 2 mm - Paquet de 2 m	24	SS26	Plaque déflectrice Stockton 6
5	M0615HHS	Vis à tête hexagonale M6 x 15 mm - Vis simple	25	SS24	Brique réfractaire latérale Stockton 6 Highline Pre CE Dimensions : 260 x 117 x 25 mm (l x h x p)
6	SS36	Grille principale Stockton 6	25	SM24CE	Brique réfractaire latérale Stockton 6/8 Mk1 Dimensions 260 x 110 x 25 mm (l x h x p). Pour les numéros de série commençant par BST ou FST.
7	SS28	Cendrier Stockton 6 Mk1			
8	SM55	Outil pour cendrier Stockton			



Réf.	Code produit	Description
1	N / A	Pour l'assemblage complet de la porte, voir la page principale. Pour les pièces de rechange de la porte MK2, voir Stockton 6.
2	SS3	Plaque de protection de contrôle d'air Stockton 5/6/7
3	SS4	Curseur de contrôle d'air Stockton 5/6/7/8 Mk1 Convient uniquement au cadre de porte MK1
4	FA9017	Ressort de centrifugeuse Airwash
5	SM7COMP	Ensemble complet de poignée de porte Stockton Mk1 Ensemble comprenant les pièces 4, 5, 6 et 8. Convient uniquement au cadre de porte MK1
6	YM-F00004	Broche Spiriol 3 mm x 18 mm - Broche simple
7	CA7677	Outil de porte multifonction Stockton/Yeoman Mk2 Remplace l'outil de porte simple Mk1 d'origine (SM23)
9	SM16	Clip en verre Stockton
10	SM29	Vis à tête bombée M5 x 8 mm - Vis simple
11	GL0100	Stockton 6 portes vitrées Dimensions : 289x262x4mm
5000		Joint de porte adhésif 14 mm - Paquet de 2 m
4975		Joint en corde de verre de 3 mm avec adhésif - Paquet de 2 m
ST6DS		Support de joint de porte centrale Stockton 6 Mk1