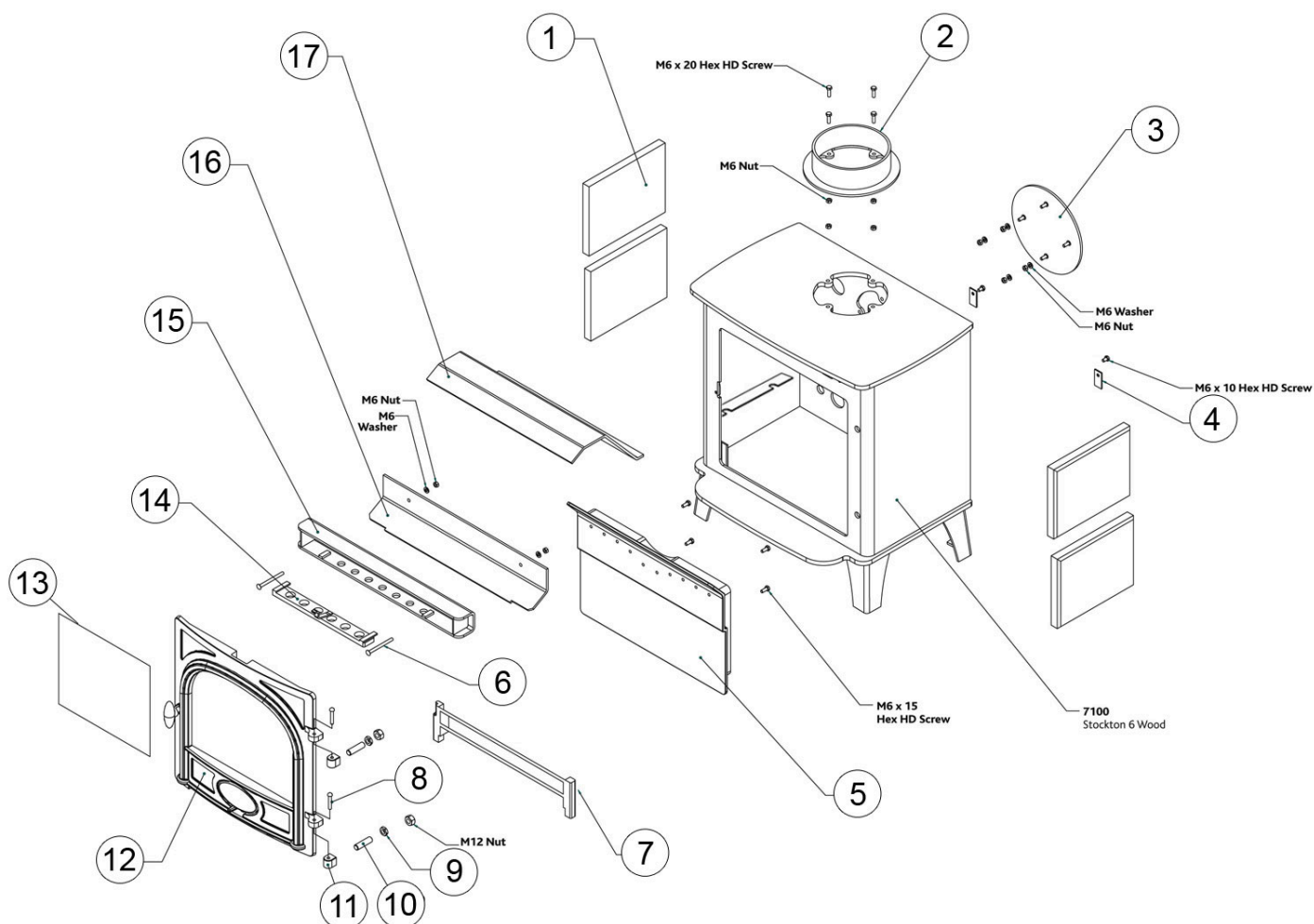


## Poêle Stockton 6 Mk1 - Pièces détachées Stovax



Réf.

	Code produit	Description
1	<b>SM24CE</b>	Brique réfractaire latérale Stockton 6/8 Mk1 Dimensions : 260 x 110 x 25 mm. Pour les numéros de série commençant par BST ou FST.
2	<b>SS14</b>	Adaptateur de conduit de fumée Stockton Mk1 3/4/5/6 5 pouces
2	<b>M0620HHS</b>	Vis à tête hexagonale M6 x 20 mm - Vis simple
2	<b>M06NUTO</b>	Écrou M6 - Écrou simple
3	<b>SS13</b>	Plaque d'obturation Stockton 3/4/5/6/CL3/CL5 Mk1
3	<b>M06NUTO</b>	Écrou M6 - Écrou simple
3	<b>M06WASHPEN</b>	Rondelle Penny M6 - Rondelle simple
4	<b>SM15</b>	Couverture d'air secondaire
5	<b>SS27CE</b>	Chambre de combustion propre Stockton 6 Pour les numéros de série commençant par BST ou FST.
5	<b>4949</b>	Ruban adhésif 10 mm x 2 mm - Paquet de 2 m
5	<b>M0615HHS</b>	Vis à tête hexagonale M6 x 15 mm - Vis simple
6	<b>SM19</b>	Boulon à tête cylindrique M6 x 70 mm - Boulon simple

7	<b>SS25HL</b>	Protection de bûches de chaudière encastrée Stockton 6/7HB/Milner/CL7
8	<b>SM20</b>	Axe de charnière de porte Stockton
9	<b>SM21</b>	Écrou de blocage pour bloc de charnière M12 x 6 mm - Écrou simple
10	<b>SM18</b>	Goujon de charnière M12 x 35 mm - Goujon simple
11	<b>SM10</b>	Bloc charnière Stockton
12	<b>MEC9201</b>	Ensemble de porte complet Stockton 6 Mk2 Ensemble de porte MK2
13	<b>GL0100</b>	Stockton 6 portes vitrées Dimensions : 289 x 262 x 4 mm
14	<b>SS30</b>	Glissière Airwash Stockton 5/6/7
15	<b>SS11</b>	Chambre de contrôle de lavage à air Stockton 6 Mk1
16	<b>SS12</b>	Plaque déflectrice de lavage d'air Stockton 6 Mk1
17	<b>SS26</b>	Plaque déflectrice Stockton 6
	<b>M12NUTO</b>	Écrou M12 - Écrou simple

[illegible]

www.pieces-de-poele.com