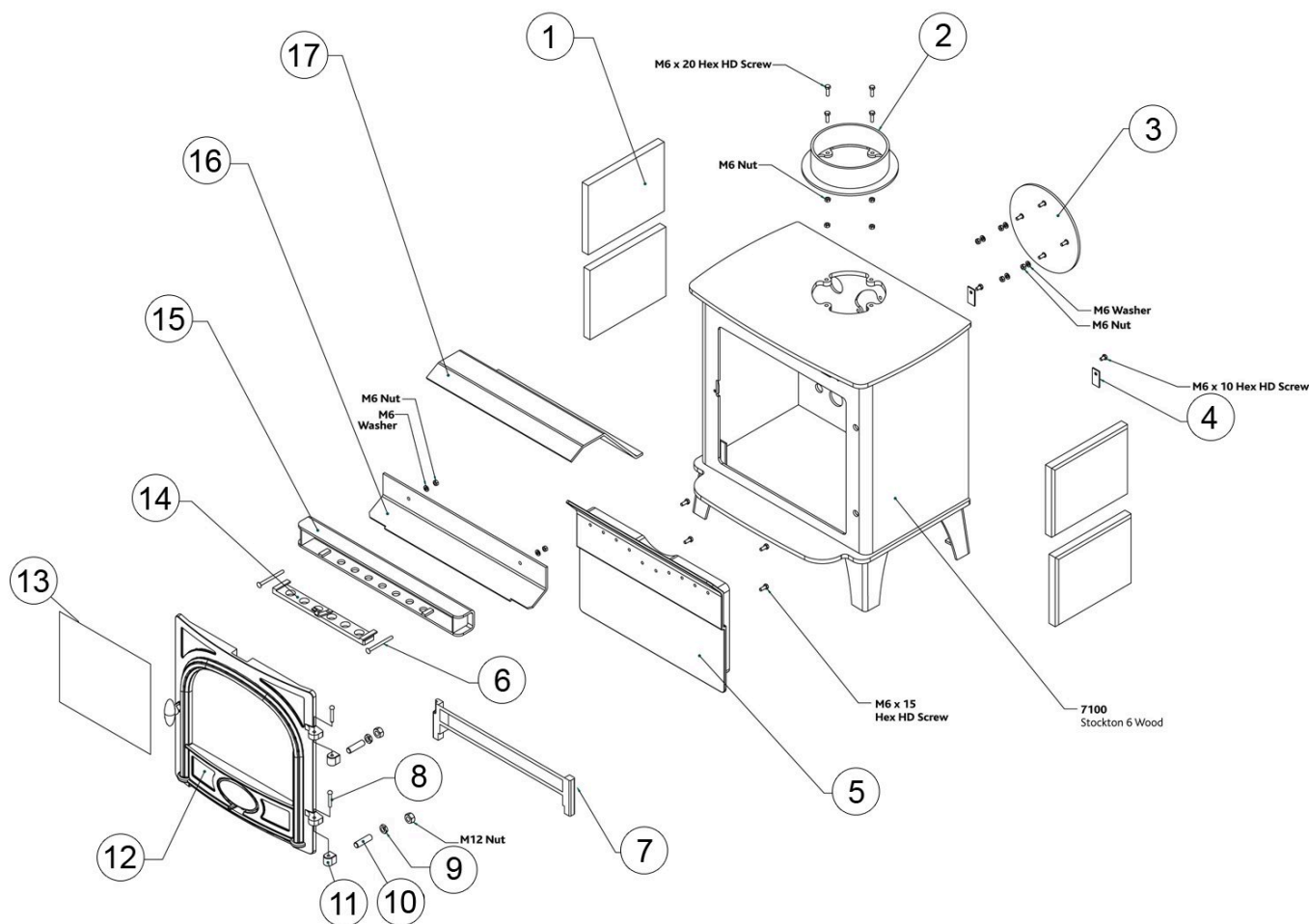
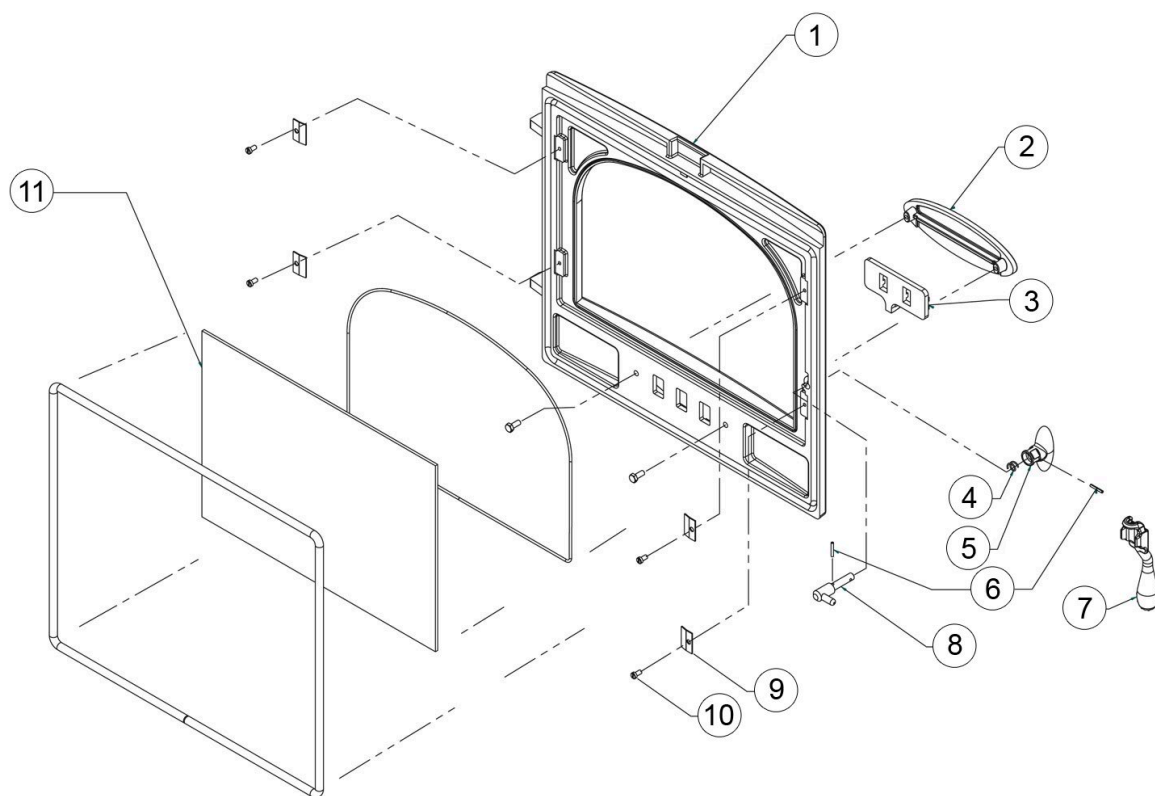


Poêle à bois Stockton 6 pré-CE



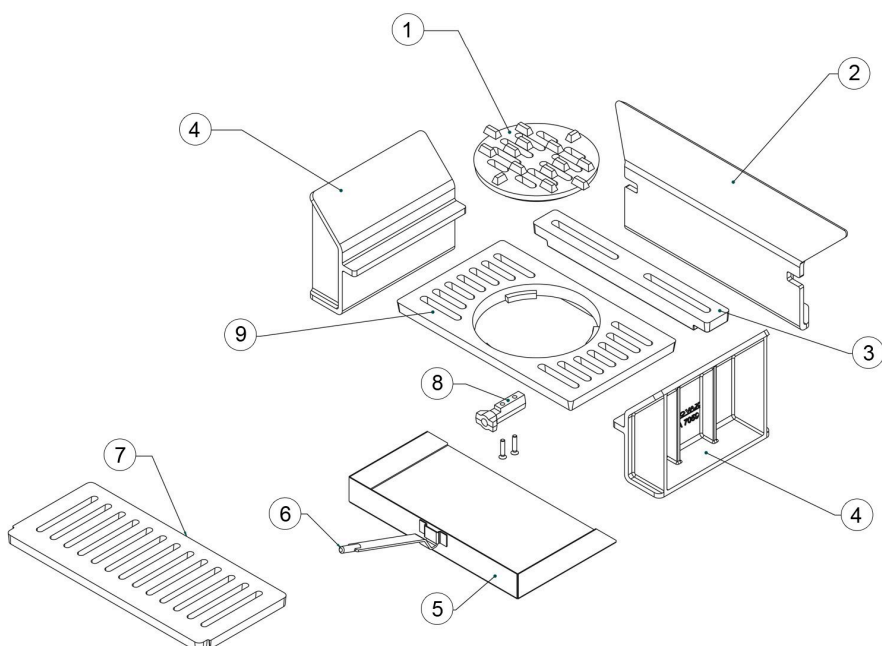
Réf.	Code produit	Description
1	SM24	Brique réfractaire latérale Stockton 6/8 pré-CE Dimensions : 260 x 182 x 25 mm (l x h x p)
2	SS14	Adaptateur de conduit de fumée Stockton Mk1 3/4/5/6 5 pouces
2	M0620HHS	Vis à tête hexagonale M6 x 20 mm - Vis simple
2	M06NUTO	Écrou M6 - Écrou simple
3	SS13	Plaque d'obturation Stockton 3/4/5/6/CL3/CL5 Mk1
3	M06NUTO	Écrou M6 - Écrou simple
3	M06WASHPEN	Rondelle Penny M6 - Rondelle simple
4	SM15	Couverture d'air secondaire
5	SS27	Chambre de combustion propre Stockton 6 Pre CE
5	4949	Ruban adhésif 10 mm x 2 mm - Paquet de 2 m
5	M0615HHS	Vis à tête hexagonale M6 x 15 mm - Vis simple
6	SM19	Boulon à tête cylindrique M6 x 70 mm - Boulon simple

7	SS25HL	Protection de bûches de chaudière encastrée Stockton 6/7HB/Milner/CL7
8	SM20	Axe de charnière de porte Stockton
9	SM21	Écrou de blocage pour bloc de charnière M12 x 6 mm - Écrou simple
10	SM18	Goujon de charnière M12 x 35 mm - Goujon simple
11	SM10	Bloc charnière Stockton
12	MEC9201	Ensemble de porte complet Stockton 6 Mk2 Ensemble de porte Mk2
13	GL0100	Stockton 6 portes vitrées Dimensions : 289 x 262 x 4 mm (l x h x p)
14	SS30	Glissière Airwash Stockton 5/6/7
15	SS11	Chambre de contrôle de lavage à air Stockton 6 Mk1
16	SS12	Plaque déflectrice de lavage d'air Stockton 6 Mk1
17	SS26	Plaque déflectrice Stockton 6



Réf.	Code produit	Description
1	N / A	
2	SS3	Plaque de protection de contrôle d'air Stockton 5/6/7
3	SS4	Curseur de contrôle d'air Stockton 5/6/7/8 Mk1 Convient uniquement au cadre de porte MK1
4	FA9017	Ressort de centrifugeuse Airwash
5	SM7COMP	Ensemble complet de poignée de porte Stockton Mk1 Ensemble comprenant les pièces 4, 5, 6 et 8. Convient uniquement au cadre de porte MK1
6	YM-F00004	Broche Spiriol 3 mm x 18 mm - Broche simple

7	SM23	Outil de porte simple Stockton Mk1
9	SM16	Clip en verre Stockton
10	SM29	Vis à tête bombée M5 x 8 mm - Vis simple
11	GL0100	Stockton 6 portes vitrées Dimensions : 289x262x4mm
	5000	Joint de porte adhésif 14 mm - Paquet de 2 m
	4975	Joint en corde de verre de 3 mm avec adhésif - Paquet de 2 m



Réf.	Code produit	Description
1	SM51	Stockton 6/7/8/11 Grille centrale pré-CE
2	SS53	Moulage arrière
3	7236	Grille d'extension de chaudière Stockton 6 Pre CE Utilisé uniquement si chaudière installée
4	SS52	Kit de moulage latéral Stockton 6 pour charbon
5	SS28	Cendrier Stockton 6 Mk1
6	SMN32	Outil pour cendrier Stockton 5/6/8/11 pré-CE
7	N / A	Utilisé uniquement sur Stockton 8 Slimline
8	SM56	Lien vers le moulage de criblage pré-CE de Stockton 5/6/7/8/11
9	SS50	Kit de grille principale Stockton 6 pour charbon