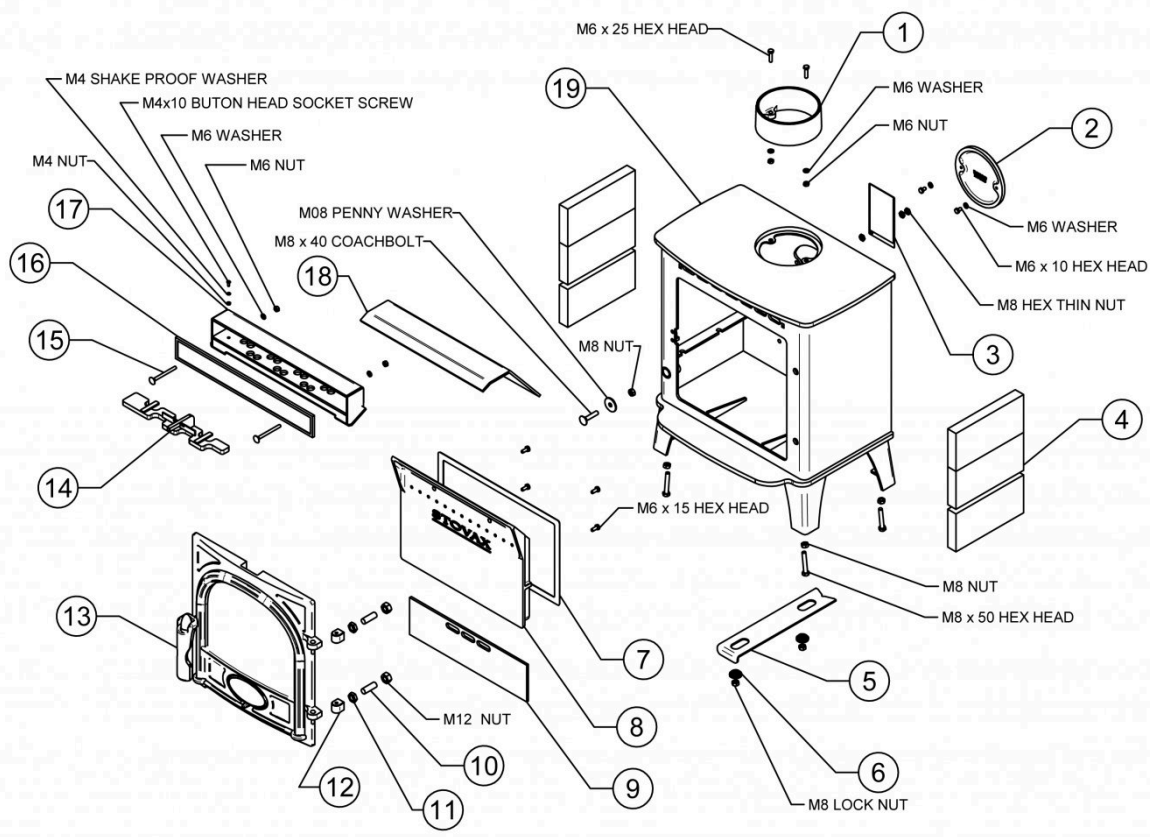
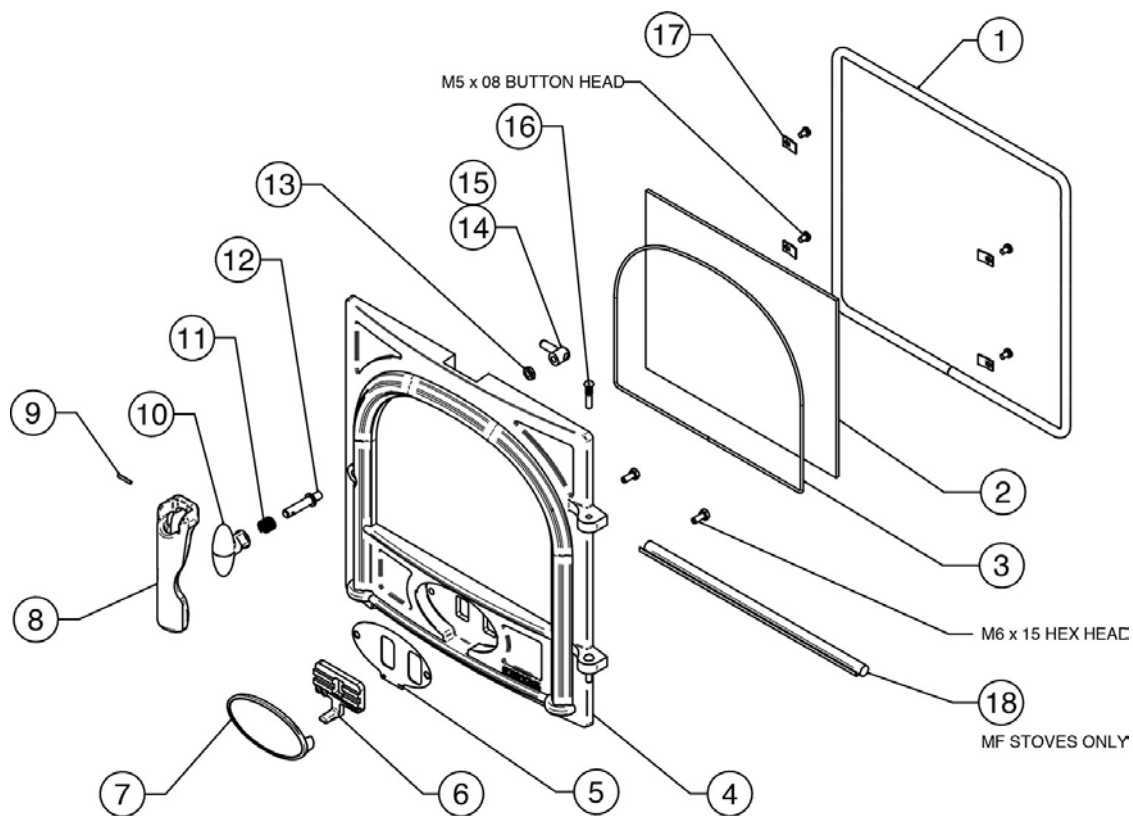


Poêle à bois Stockton 5 MK2



Réf.	Code produit	Description	
1	CA7680	Adaptateur de conduit de fumée 5" pour Stockton 3/4/5/6/Exmoor/CL3/CL5 Mk2	
2	CA7679	Plaque d'obturation Stockton 3/4/5/6/CL3/CL5 Mk2 5"	
3	ME500717	Support de plaque signalétique	
4	CE7836	Brique réfractaire latérale Stockton 4/5 Mk2 Attention : 3 briques requises de chaque côté (202 x 98 x 25 mm)	
5	RA502596	Curseur de contrôle d'air secondaire Stockton 3/4/5 Mk2	
6	SM32	Bague de curseur d'air secondaire Stockton/View Mk2 CE	
7	4949	Ruban adhésif 10 mm x 2 mm - Paquet de 2 m	
8	S5.27	Chambre de combustion propre Stockton/View 5/CL5	
8	M0615HHS	Vis à tête hexagonale M6 x 15 mm - Vis simple	
9	ME600654	Plaque de retenue pour bûches Stockton 5 WB Mk2/County 5 Eco	
10	SM18	Goujon de charnière M12 x 35 mm - Goujon simple	
11	SM21	Écrou de blocage pour bloc de charnière M12 x 6 mm - Écrou simple	
12	SM10	Bloc charnière Stockton	
13	MEC9013	Ensemble de porte complet Stockton 5 Mk2	
14	MEC9012	Glissière Airwash Stockton 5/7 Mk2	
15	SM19	Boulon à tête cylindrique M6 x 70 mm - Boulon simple	
16	4949	Ruban adhésif 10 mm x 2 mm - Paquet de 2 m	
17	MEC9011	Chambre de contrôle de lavage à air Stockton 5 Mk2	
18	S5.26	Plaque déflectrice Stockton 5/View 5/CL5	
19	N/A Carcasse	Assemblage de carcasse soudée	



Réf.	Code produit	Description
1	<b>5700</b>	Joint de porte noir 13 mm avec adhésif - Paquet de 2 m Longueur requise de 1340 mm
2	<b>CE7024</b>	Comté/Stockton 5 portes vitrées Dimensions : 282x227x4mm
3	<b>4975</b>	Joint en corde de verre de 3 mm avec adhésif - Paquet de 2 m Longueur requise de 905 mm
4	<b>N / A</b>	Pour l'assemblage complet de la porte, voir la page d'assemblage principale
5	<b>ME600646</b>	Plaque coulissante de contrôle d'air Stockton 5/6/7 Mk2
6	<b>MEC9022</b>	Glissière d'air primaire Stockton 5/6/7/8/11 Mk2
7	<b>SS3</b>	Plaque de protection de contrôle d'air Stockton 5/6/7
8	<b>CA7677</b>	Outil de porte multifonction Stockton/Yeoman Mk2
9	<b>YM-F00004</b>	Broche Spiriol 3 mm x 18 mm - Broche simple

10	<b>MEC9021</b>	Ensemble complet de poignée de porte Stockton Mk2 Ensemble comprenant les pièces 11, 12, 13, 14 et 15.
11	<b>FA9017</b>	Ressort de centrifugeuse Airwash
12	<b>ME600647</b>	Axe de porte double Mk2 Stockton/County/Devon/Exe
13	<b>RVAC111</b>	Écrou fin hexagonal M8 - Écrou simple
14	<b>MEC9020</b>	Loquet de porte traditionnel Stockton/Yeoman Mk2
15	<b>N / A</b>	Voir la partie 10
16	<b>SM20</b>	Axe de charnière de porte Stockton
17	<b>RA502594</b>	Clip de verre County/Stockton Mk2
17a	<b>SM29</b>	Vis à tête bombée M5 x 8 mm - Vis simple Vis à clip en verre

Réf.	Code produit	Description
1	<b>SMN37</b>	Stockton/CL/County Centre Grate
2	<b>S5.53CE</b>	Grille principale Stockton 5/View 5/CL5 CE
3	<b>MEC9023</b>	Cendrier Stockton 5 Mk2
4	<b>CA7678</b>	Garde-bûches Stockton 5/Comté 5
5	<b>5703</b>	Joint en P noir de 10 mm - Paquet de 750 mm 320 mm LG requis
6	<b>ME600650</b>	Barre de criblage Stockton 3/4/5/6/7/8/11 MF Mk2
7	<b>RA502598</b>	Tige de criblage Stockton 5 Mk2

