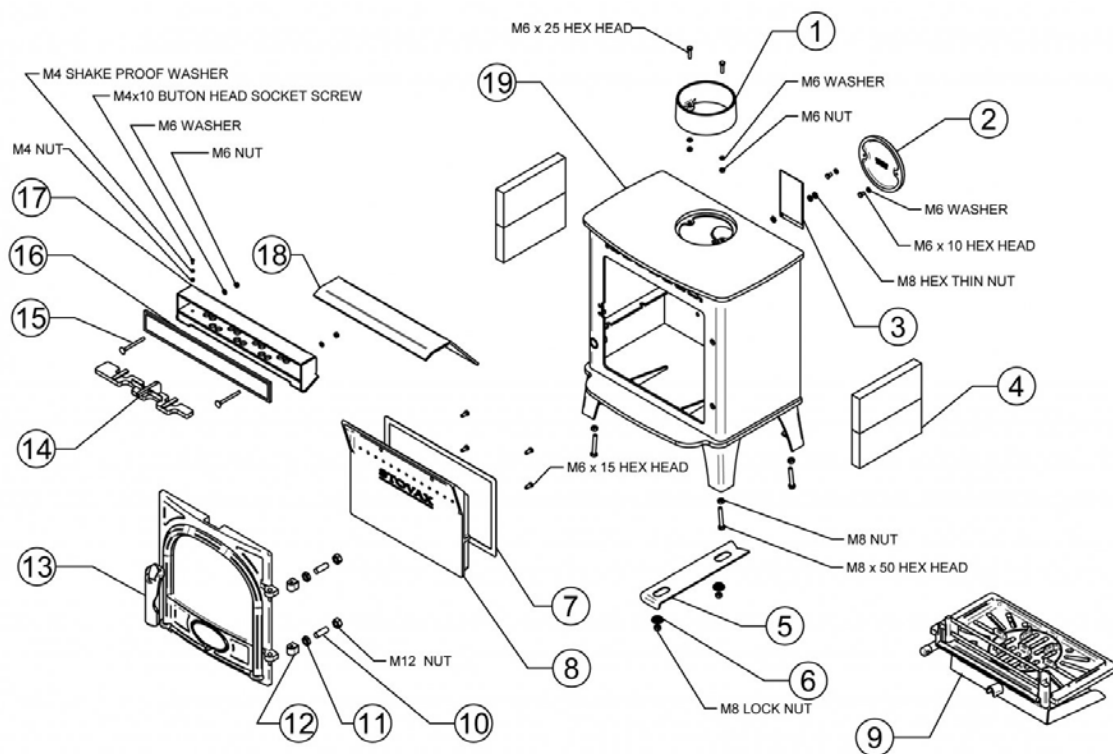


Poêle multicomcombustibles Mk2 Stockton 5



Réf.	Code produit	Description
1	CA7680	Adaptateur de conduit de fumée 5" pour Stockton 3/4/5/6/Exmoor/CL3/CL5 Mk2
2	CA7679	Plaque d'obturation Stockton 3/4/5/6/CL3/CL5 Mk2 5"
3	ME500717	Support de plaque signalétique
4	CE7836	Brique réfractaire latérale Stockton 4/5 Mk2 Dimensions : 202 x 98 x 25 mm (l x h x p)
5	RA502596	Curseur de contrôle d'air secondaire Stockton 3/4/5 Mk2
6	SM32	Bague de curseur d'air secondaire Stockton/View Mk2 CE
7	4949	Ruban adhésif 10 mm x 2 mm - Paquet de 2 m
8	S5.27	Chambre de combustion propre Stockton/View 5/CL5
9	MFKIT5	Kit multi-carburant Stockton 5 Mk2
10	SM18	Goujon de charnière M12 x 35 mm - Goujon simple

11 **SM21** Écrou de blocage pour bloc de charnière M12 x 6 mm - Écrou simple

12 **SM10** Bloc charnière Stockton

13 **MEC9013** Ensemble de porte complet Stockton 5 Mk2

14 **MEC9012** Glissière Airwash Stockton 5/7 Mk2

15 **SM19** Boulon à tête cylindrique M6 x 70 mm - Boulon simple

16 **4949** Ruban adhésif 10 mm x 2 mm - Paquet de 2 m

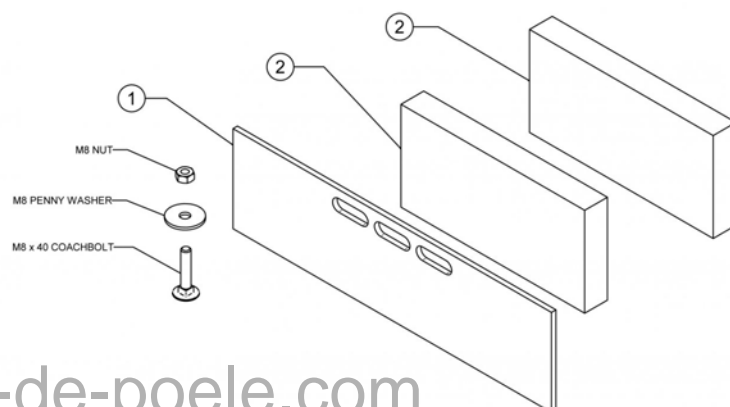
17 **MEC9011** Chambre de contrôle de lavage à air Stockton 5 Mk2

18 **S5.26** Plaque déflectrice Stockton 5/View 5/CL5

19 **N/A** Assemblage de carcasse soudée
Carcasse

SZKIT5MF Kit de contrôle de fumée multi-combustibles Stockton 5
Kit de contrôle de fumée MF

Réf.	Code produit	Description
1	ME600654	Plaque de retenue pour bûches Stockton 5 WB Mk2/County 5 Eco
2	CE7836	Brique réfractaire latérale Stockton 4/5 Mk2 Dimensions : 202 x 98 x 25 mm (l x h x p)
	WDKIT5	Kit de pyrogravure Stockton 5 Assemblage comprenant les pièces 1 et 2
	SM80MK2	Boulon à tête cylindrique M8 x 40 mm - Boulon simple
	M08WASHPEN	Rondelle Penny M8 - Rondelle simple
	M08NUTO	Écrou M8 - Écrou simple





10	MEC9021	Ensemble complet de poignée de porte Stockton Mk2 Ensemble comprenant les pièces 11, 12, 13, 14 et 15
11	FA9017	Ressort de centrifugeuse Airwash
12	ME600647	Axe de porte double Mk2 Stockton/County/Devon/Exe
13	RVAC111	Écrou fin hexagonal M8 - Écrou simple
14	MEC9020	Loquet de porte traditionnel Stockton/Yeoman Mk2
15	N / A	Voir la partie 10
16	SM20	Axe de charnière de porte Stockton
17	RA502594	Clip de verre County/Stockton Mk2
17a	SM29	Vis à tête bombée M5 x 8 mm - Vis simple Vis à clip pour verre
18	5703	Joint en P noir de 10 mm - Paquet de 750 mm Joint de porte intermédiaire

Diagram illustrating the exploded view of the oven assembly components, numbered 1 through 7:

- 1: Oven door (bottom right)
- 2: Oven body (center)
- 3: Oven handle (bottom right)
- 4: Oven frame (left side)
- 5: Oven support legs (left side)
- 6: Oven burner (top left)
- 7: Oven burner cap (top left)