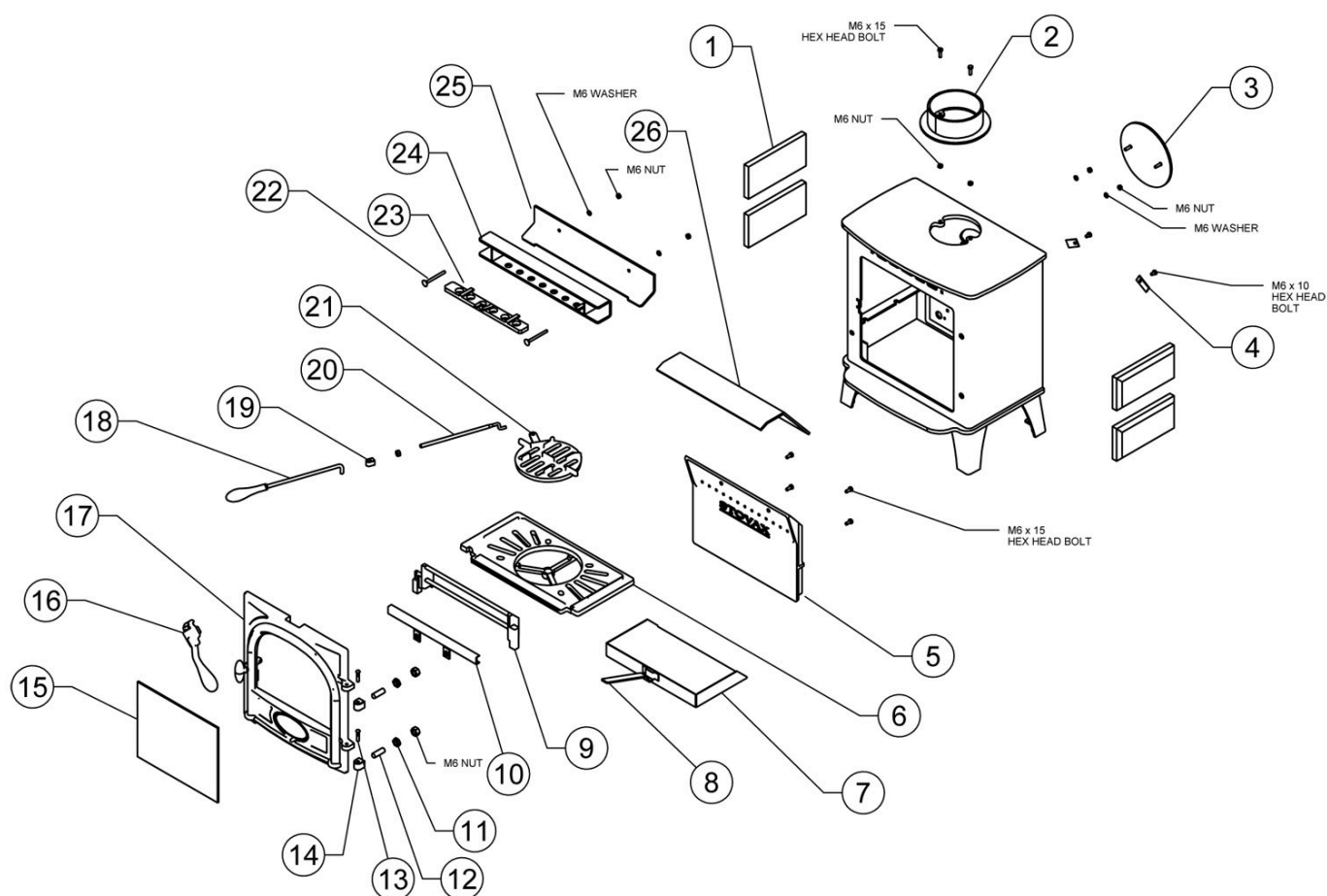


NUMÉROS DE MODÈLE :
7127 7127BL 7127BR 7127GR 7161 7161BL 7161BR 7161GR 7130 7130BL 7130BR 7130GR

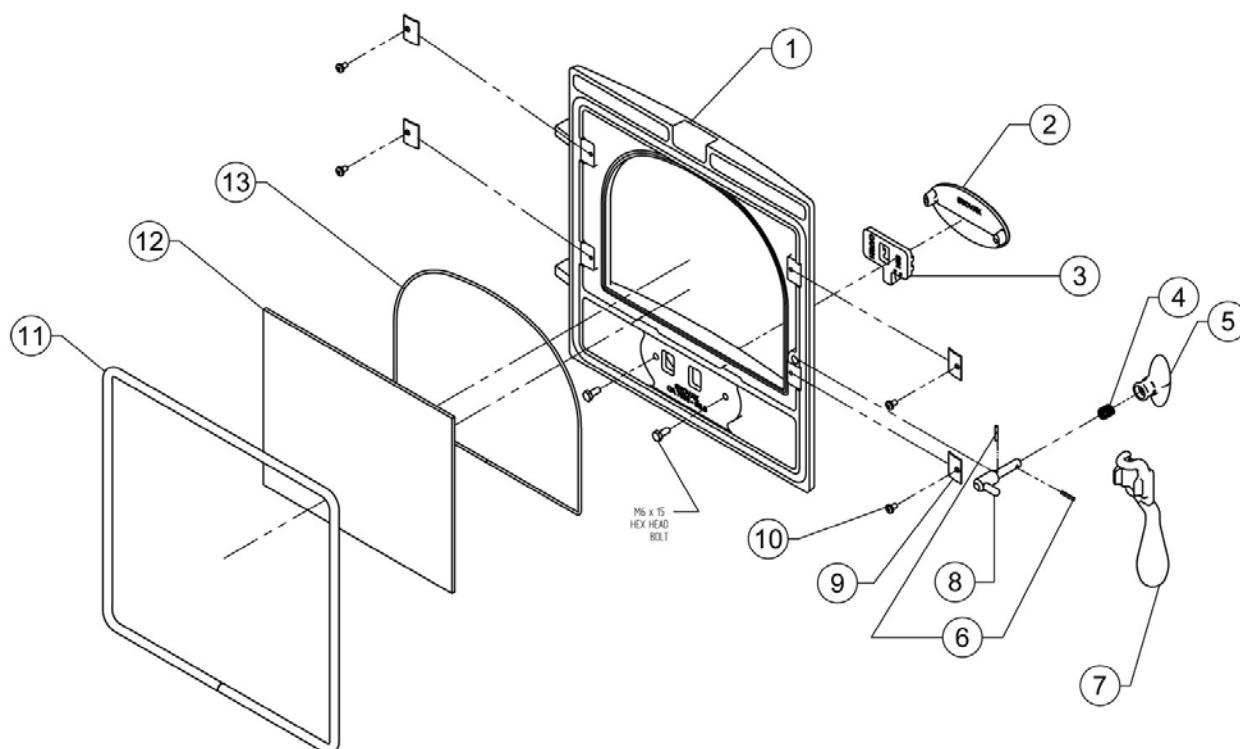
DIMENSIONS :
481 x 544 x 335 mm (l x h x p)

Poêle multicom bustibles Mk1 Stockton 5



Réf.	Code produit	Description
1	S5.24CE	Brique réfractaire latérale Stockton 4/5 Mk1 CE Dimensions : 202 x 98 x 25 mm (l x h x p). À partir des numéros de série FST 00000 et BST 00000.
2	SS14	Adaptateur de conduit de fumée Stockton Mk1 3/4/5/6 5 pouces
3	SS13	Plaque d'obturation Stockton 3/4/5/6/CL3/CL5 Mk1
4	SM15	Couverture d'air secondaire
5a	S5.27	Chambre de combustion propre Stockton/View 5/CL5
5b	4949	Ruban adhésif 10 mm x 2 mm - Paquet de 2 m
5c	M0615HHS	Vis à tête hexagonale M6 x 15 mm - Vis simple
6	S5.53CE	Grille principale Stockton 5/View 5/CL5 CE À partir des numéros de série FST 00000 et BST 00000
7	S5.28	Cendrier Stockton 5
8	SM55	Outil pour cendrier Stockton
9	CA7678	Garde-bûches Stockton 5/Comté 5
10	ST5DS	Support de joint de porte centrale Stockton 5 Mk1 Joint de corde de porte requis
11	SM21	Écrou de blocage pour bloc de charnière M12 x 6 mm - Écrou simple
12	SM18	Goujon de charnière M12 x 35 mm - Goujon simple

13	SM20	Axe de charnière de porte Stockton
14	SM10	Bloc charnière Stockton
15	CE7024	Comté/Stockton 5 portes vitrées Dimensions : 282 x 227 (l x h)
16	CA7677	Outil de porte multifonction Stockton/Yeoman Mk2 Remplace le SM26 d'origine
17	MEC9013	Ensemble de porte complet Stockton 5 Mk2 Ensemble de porte MK2
18	SM63	Outil de criblage Stockton 3/4/5/6/7/8/Milner Mk1 CE à partir des numéros de série FST 00000 et BST 00000
19	S5.34	Boulon de criblage Stockton 5/7 Mk1
20	S5.35	Tige de criblage Stockton 5 Mk1
21	SMN37	Stockton/CL/County Centre Grate
22	SM19	Boulon à tête cylindrique M6 x 70 mm - Boulon simple
23	SS30	Glissière Airwash Stockton 5/6/7
24	ST5-MEC8582	Ensemble chambre de lavage à air et plaque déflectrice Stockton 5 MF Mk1
25	S5.12	Plaque déflectrice de lavage d'air Stockton 5 Mk1
26	S5.26	Plaque déflectrice Stockton 5/View 5/CL5



Réf.	Code produit	Description
1	N / A	Pour l'assemblage complet de la porte, voir la page principale. Pour les pièces de rechange de la porte MK2, voir Stockton 5.
2	SS3	Plaque de protection de contrôle d'air Stockton 5/6/7
3	SS4	Curseur de contrôle d'air Stockton 5/6/7/8 Mk1 Convient uniquement au cadre de porte MK1
4	FA9017	Ressort de centrifugeuse Airwash
5	SM7COMP	Ensemble complet de poignée de porte Stockton Mk1 Ensemble comprenant les pièces 4, 5, 6 et 8. Convient uniquement au cadre de porte MK1
6	YM-F00004	Broche Spirol 3 mm x 18 mm - Broche simple
7	CA7677	Outil de porte multifonction Stockton/Yeoman Mk2 Remplace l'outil de porte simple Mk1 d'origine (SM23)
9	SM16	Clip en verre Stockton
10	SM29	Vis à tête bombée M5 x 8 mm - Vis simple
11	5000	Joint de porte adhésif 14 mm - Paquet de 2 m Longueur requise de 1340 mm
12	CE7024	Comté/Stockton 5 portes vitrées Dimensions : 282 x 227 mm (l x h)
13	4975	Joint en corde de verre de 3 mm avec adhésif - Paquet de 2 m Longueur requise de 905 mm
	MEC9013	Ensemble de porte complet Stockton 5 Mk2
	ST5DS	Support de joint de porte centrale Stockton 5 Mk1 Joint de corde de porte requis