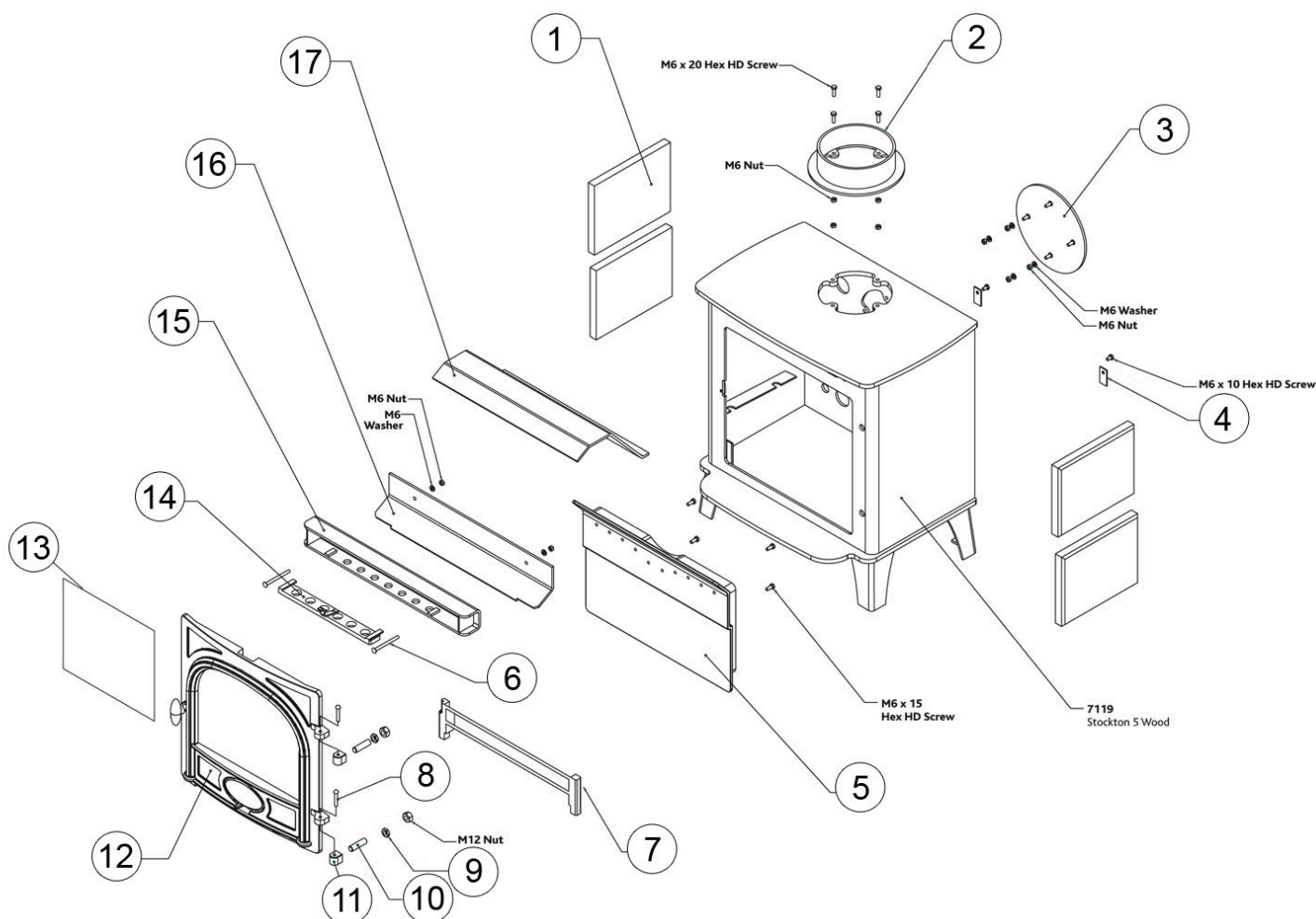
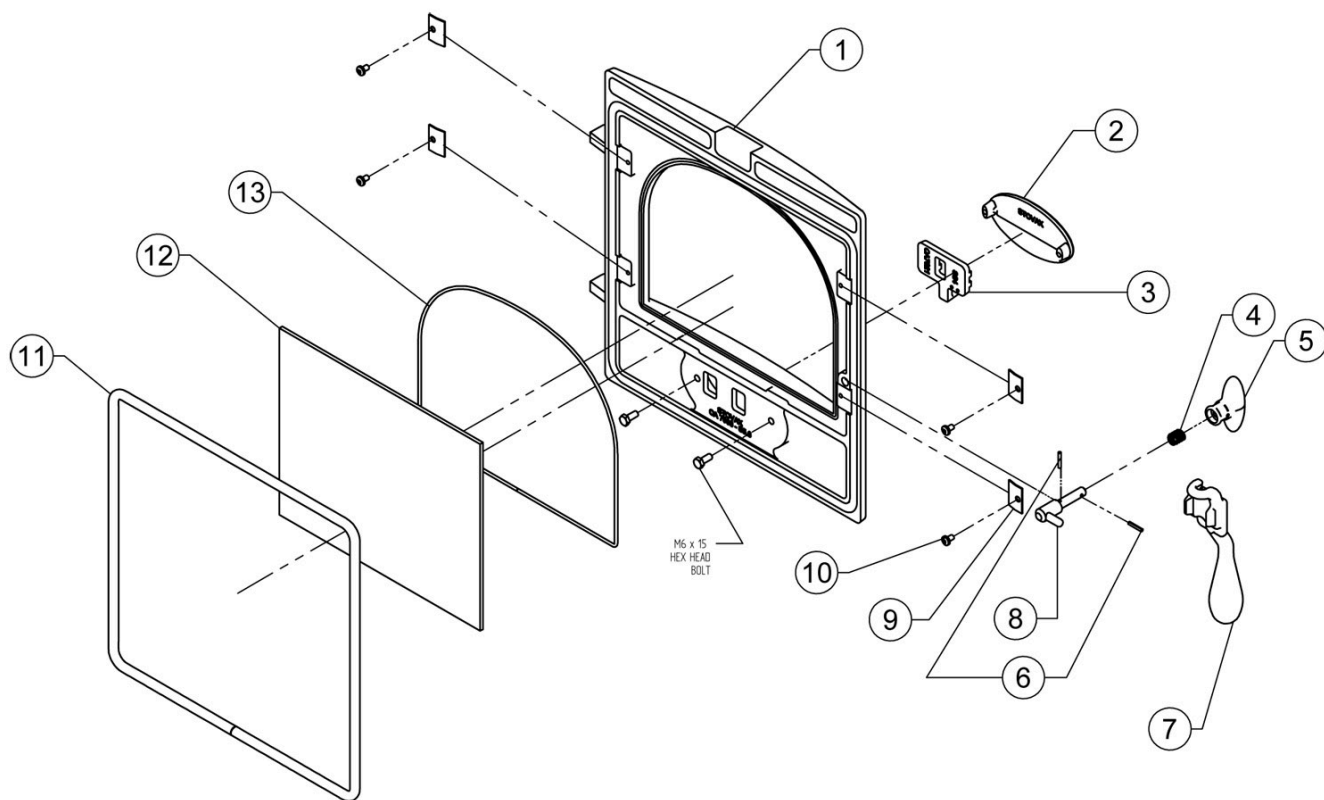


Poêle à bois Stockton 5 Mk1



Réf.	Code produit	Description			
1	S5.24CE	Brique réfractaire latérale Stockton 4/5 Mk1 CE Dimensions : 202 x 98 x 25 mm (l x h x p)	9	SM21	Écrou de blocage pour bloc de charnière M12 x 6 mm - Écrou simple
2	SS14	Adaptateur de conduit de fumée Stockton Mk1 3/4/5/6 5 pouces	10	SM18	Goujon de bloc de charnière M12 x 35 mm - Goujon simple
3	SS13	Plaque d'obturation Stockton 3/4/5/6/CL3/CL5 Mk1	11	SM10	Bloc charnière Stockton
4	SM15	Couverture d'air secondaire	12	MEC9013	Ensemble de porte complet Stockton 5 Mk2 Ensemble de porte Mk2
5	S5.27	Chambre de combustion propre Stockton/View 5/CL5	13	CE7024	Comté/Stockton 5 portes vitrées Dimensions : 282 x 227 mm (l x h)
5	4949	Ruban adhésif 10 mm x 2 mm - Paquet de 2 m	14	SS30	Glissière Airwash Stockton 5/6/7
5	M0615HHS	Vis à tête hexagonale M6 x 15 mm - Vis simple	15	S5.11	Chambre de contrôle de lavage à air Stockton 5 WB Mk2
6	SM19	Boulon à tête cylindrique M6 x 70 mm - Boulon simple	16	S5.12	Plaque défléctrice de lavage d'air Stockton 5 Mk1
7	CA7678	Garde-bûches Stockton 5/Comté 5	17	S5.26	Plaque défléctrice Stockton 5/View 5/CL5
8	SM20	Axe de charnière de porte Stockton			



Réf.	Code produit	Description
1	N / A	
2	SS3	Plaque de protection de contrôle d'air Stockton 5/6/7
3	SS4	Curseur de contrôle d'air Stockton 5/6/7/8 Mk1 Convient uniquement au cadre de porte Mk1
4	FA9017	Ressort de centrifugeuse Airwash
5	SM7COMP	Ensemble complet de poignée de porte Stockton Mk1 Ensemble comprenant les pièces 4, 5, 6 et 8. Convient uniquement au cadre de porte Mk1
6	YM-F00004	Broche Spiriol 3 mm x 18 mm - Broche simple
7	CA7677	Outil de porte multifonction Stockton/Yeoman Mk2 Remplace l'outil de porte simple Mk1 d'origine (SM23)

9	SM16	Clip en verre Stockton
10	SM29	Vis à tête bombée M5 x 8 mm - Vis simple
11	5000	Joint de porte adhésif 14 mm - Paquet de 2 m Longueur requise de 1340 mm
12	CE7024	Comté/Stockton 5 portes vitrées Dimensions : 282 x 227 mm (l x h)
13	4975	Joint en corde de verre de 3 mm avec adhésif - Paquet de 2 m Longueur requise de 905 mm

MEC9013 Ensemble de porte complet Stockton 5 Mk2

Réf.	Code produit	Description
1	SMN37	Stockton/CL/County Centre Grate
2	S5.35	Tige de criblage Stockton 5 Mk1
3	S5.34	Bouton de criblage Stockton 5/7 Mk1
4	ST5DS	Support de joint de porte centrale Stockton 5 Mk1
5	SM63	Outil de criblage Stockton 3/4/5/6/7/8/Milner Mk1 CE
6	SM55	Outil pour cendrier Stockton
7	S5.28	Cendrier Stockton 5
8	S5.53CE	Grille principale Stockton 5/View 5/CL5 CE

