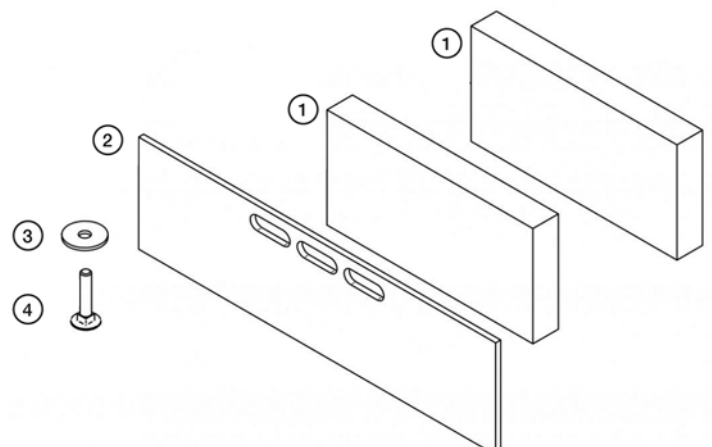
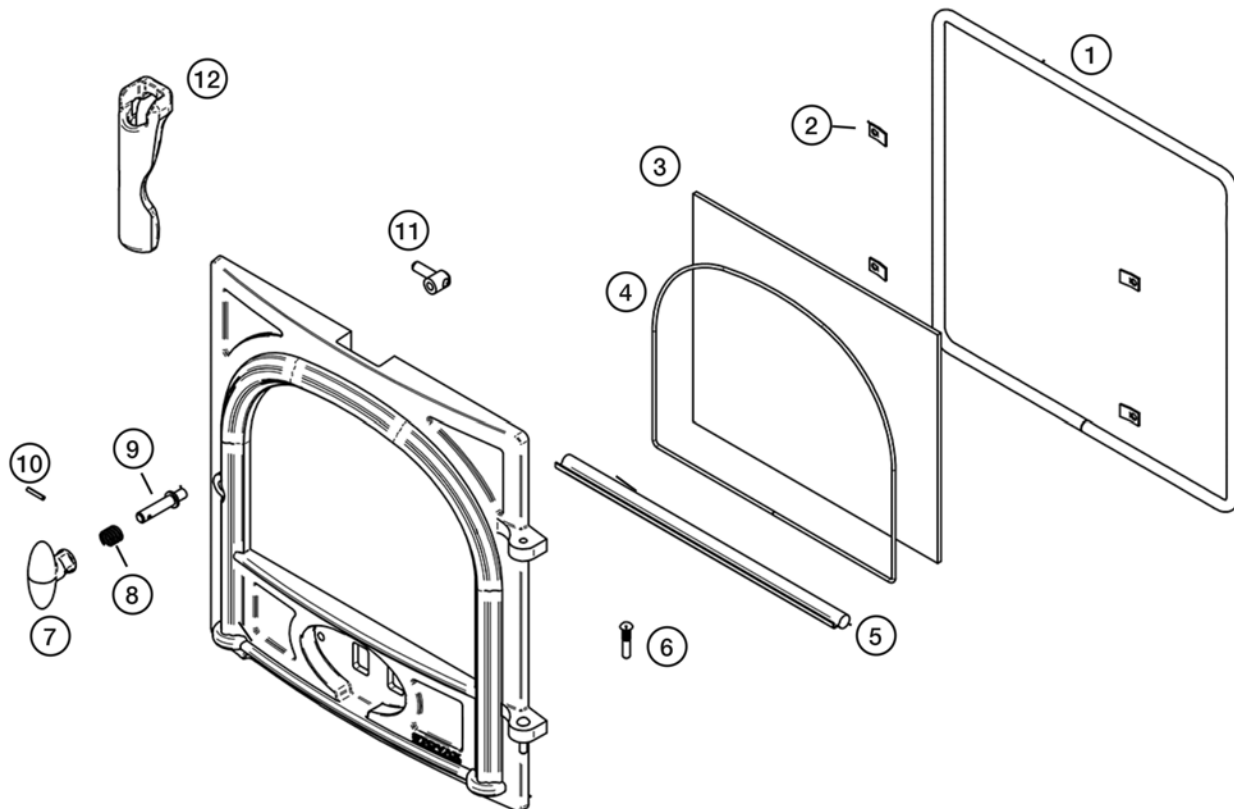


Réf.	Code produit	Description
1	CA7680	Adaptateur de conduit de fumée 5" pour Stockton 3/4/5/6/Exmoor/CL3/CL5 Mk2
2	CA7679	Plaque d'obturation Stockton 3/4/5/6/CL3/CL5 Mk2 5"
3	CE7880	Brique réfractaire latérale Stockton 4 Mk2 Total x4 briques réfractaires - Dimensions : 230 x 202 x 25 mm (l x h x p)
4	4949	Ruban adhésif 10 mm x 2 mm - Paquet de 2 m Joint Cleanburn
5	SMN27	Chambre de combustion propre Stockton 4

6	SM18	Goujon de bloc de charnière M12 x 35 mm - Goujon simple
7	SM21	Écrou de blocage pour bloc de charnière M12 x 6 mm - Écrou simple
8	SM10	Bloc charnière Stockton
9	4949	Ruban adhésif 10 mm x 2 mm - Paquet de 2 m Joint de lavage à l'air
10	SMN26	Plaque déflexrice Stockton 3/4/View 3/CL3

Réf.	Code produit	Description
1	CE7836	Brique réfractaire latérale Stockton 4/5 Mk2 Dimensions : 202 x 98 x 25 mm (l x h x p)
2	ME600777	Plaque de retenue en bois Stockton 4 WB Mk2
3	M08WASHPEN	Rondelle Penny M8 - Rondelle simple Rondelle vierge à cribler
4	SM80MK2	Boulon à tête cylindrique M8 x 40 mm - Boulon simple Boulon à blanc criblé
	M08NUTO	Écrou M8 - Écrou simple Noix vierge à cribler





Réf.	Code produit	Description
1	5700	Joint de porte noir 13 mm avec adhésif - Paquet de 2 m Joint de porte
2	RA502594	Clip de verre County/Stockton Mk2
2a	SM29	Vis à tête bombée M5 x 8 mm - Vis simple Vis à clip en verre
3	CE7017	Stockton 4 portes vitrées Dimensions : 208 x 264 mm (l x h)
4	4975	Joint en corde de verre de 3 mm avec adhésif - Paquet de 2 m Joint en verre
5	5703	Joint en P noir de 10 mm - Paquet de 750 mm Multicarburant uniquement

6	SM20	Axe de charnière de porte Stockton
7	MEC9021	Ensemble complet de poignée de porte Stockton Mk2
8	FA9017	Ressort de centrifugeuse Airwash
9	ME600647	Axe de porte double Mk2 Stockton/County/Devon/Exe
10	YM-F00004	Broche Spiriol 3 mm x 18 mm - Broche simple
11	MEC9020	Loquet de porte traditionnel Stockton/Yeoman Mk2
12	CA7677	Outil de porte multifonction Stockton/Yeoman Mk2

Réf.	Code produit	Description
1	SMN37	Stockton/CL/County Centre Grate
2	SMN36	Grille principale Stockton 3/4/CL3
3	5703	Joint en P noir de 10 mm - Paquet de 750 mm Joint de porte intermédiaire
4	CA7688	Garde-bûches du comté 3/Stockton 3/4/CL3
5	MEC9198	Comté 3/Stockton 3/4 Mk2 Ashpan
6	ME600650	Barre de criblage Stockton 3/4/5/6/7/8/11 MF Mk2
7	RA502736	Tige de criblage Stockton 3/4/6 Mk2

